



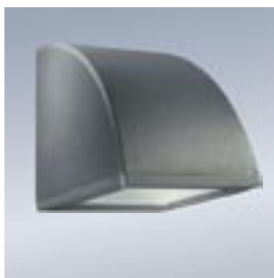
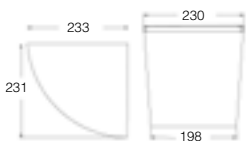
Makira on pelkistetyin tyylikäs pinta-asennettava seinä- ja julkisivuväläisin tehokkaalle monimetallilampulle. Vankkarakenteinen harmaaksi jauhe-maalattu alumiinirunko soveltuu asettavaksi sisä- ja ulkokäyttöön. Kaksi erilaista valon avautumiskulmaa mahdollistaa tehokkaan efektiin luomisen rakennusten julkisivuille. Toimitus sisältää monimetallilampun (840).

### Makira

valolähde HSI-T monimetalli 230V 70W G12

0053143 leveä valonjako 29° 4578615

0053142 kapea valonjako 4,5° 4578614



74

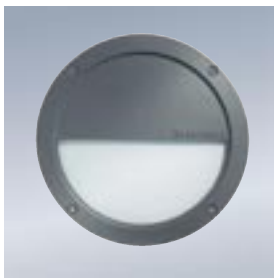
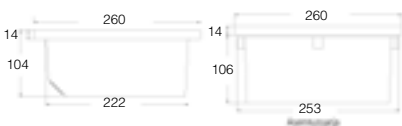
Rytmo seinävalaisimet uppoasennetaan rakennusten seiniin tai muureihin. Laadukas viimeistely luo aistikkaan loppusilauksen tyylikkääle valaistukselle. Sisäänrakennettu heijastin ohjaa valon optimaalisesti valaistaville pinnoille. Rytmo- valaisimet on varustettu 18W:n energiasäästäväisillä pienloistelampuilla. Mukana seuraa uppoasennuskotelo. Toimitus sisältää lampun (värisävy 840).

### Rytmo C

valolähde 18W TC-D G24d-2

0053127 harmaa

4578607

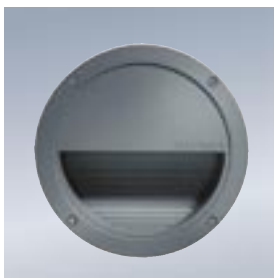


### Rytmo AS

valolähde 18W TC-D G24d-2

0053126 harmaa

4578606



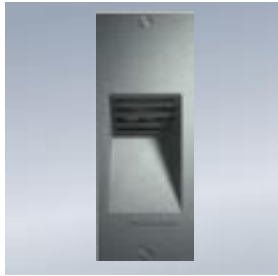
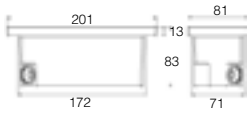
**Mureo-** valaisin on tarkoitettu uppoasennettavaksi muureihin, rakennusten seiniin, ajoluiskiinkin sekä portaikkoihin ja se soveltuu asennettavaksi sisä- tai ulkokäyttöön.

### Mureo V

valolähde Hi-spot ES50 230V 50W GU10

0053120 harmaa 4578602

toimitus sisältää lampun



**Palmyra** on maahan upotettava valaisin verkkojännitteiselle halogeenilampulle. Se soveltuu erinomaisesti asuntorakentamisen kohteisiin julkisivun, pylväiden, puiden, sisääntulojen sekä muurien valaisuun. Vakio-toimituksessa on kirkas suojalasi sekä harmaaksi jauhemaalattu kehys. Lisäosina on saatavilla mattapintainen lasi sekä neliömallinen teräskehys. Lasin maksimi pintalämpötila 115C°.

### Palmyra 140

valolähde Hi-Spot ES50 230V 50W GU10

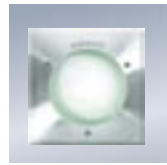
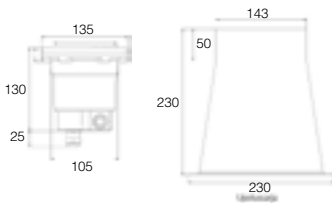
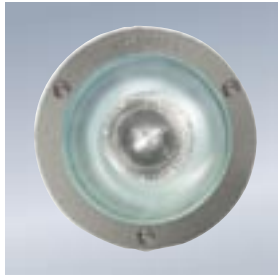
0053183 4578634

toimitus sisältää lampun

lisäosat

5053188 mattalasi 4578688

5053187 ruostumaton teräskehys / neliö 4578687



Kuvassa mattalasi teräskehyksellä

75

Vankkarakenteiset pylväsvalaisimet soveltuvat kestoltaan vaativiin käyttöympäristöihin. **Sylalley** jakaa valon tasaisesti alumiinisen häikäisysoijan avulla kirkkaan polykarbonaattikuvun läpi. **Subran** opaloitu akryylikupu on tehokkaasti suojattu alumiinisten kehysrenkaiden taakse. Valaisimet ovat varustettu E27- kannalla energiasäästö- tai hehkulampulle. Tehokkaampien purkauslamppujen kanssa tilataan erikseen liitäntälaitte. Valaisimen pylvään sisällä on kiinnitysjalusta joka ruuvataan kiinni tasaiseen alustaan. Valaisimessa on ketjutettava kolminapainen kytkentäliitin.

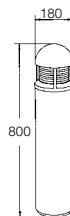
### Sylalley

valolähde E27 tai SHP-TS70W/HSI-MP70W

0053230 musta, h= 800mm 4578651

Lisäosat Sylalley ja Subra

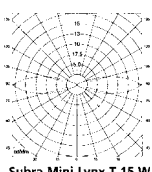
5053226 liitäntälaitte suurpainenatriumlampulle (SHP-TS70W) tai monimittalilampulle (HSI-MP70W) 4578694



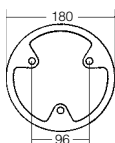
### Subra

valolähde E27 tai SHP-TS70W/HSI-MP70W

0053225 harmaa, h= 665mm 4578649



Subra Mini-Lynx T 15 W



kiinnitysjalusta

