



WALLED seinävalaisimet ovat varustettu PowerLed- tekniikalla joissa on valaisinkohtainen sisäänrakennettu muuntaja. Alumiini / teräsrunko sekä opaalilasi takaavat kestävän ja tyylikkään rakenteen. Vaihtoehtoina on kaksi eri Led- väriä; kylmä valkoinen (light blue) ja sininen. Alumiinikehys on aina väritään matta hopea. Soveltuu seinä tai kattoasennukseen. Ei voida himmentää.

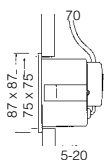
## 64

**WALLED quattro** seinä- ja kattovalaisin  
valolähde PowerLED 230V 1,8W

matta hopea

3063610 kylmä valkoinen 4277902

3063620 sininen 4277904



**Asennusvaihtoehdot:**

asennustaustaltaan tyhjä tila (levyseinä): lisävarusteita ei tarvita

uppoasennus betoniseinään: käytä rappaussarjaa ja uppoasennuskoteloa

3007900 rappaussarja Walled quattro 4278900

3007920 uppoasennuskotelo Walled quattro 4278904



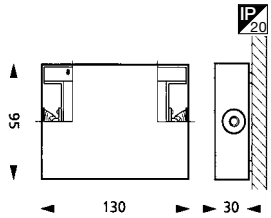
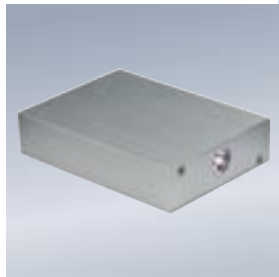
Wall LED-valaisimen runko on harjattua alumiinia. Sen valonlähteenä on joko kaksi tai neljä linssin suojaamaa yhden watin lediä, jotka on sijoitettu valaisimen vastakkaisille puolille. Wall LED voidaan asentaa vaaka- tai pystyasentoon. Toimitukseen sisältyy 1,5 m kaapeli muuntajaan liittämistä varten. Huomioi että muuntaja sijoitetaan aina valaisimen ulkopuolelle.

### Seinävalaisin Wall LED

2 x 1W  
 3064500 viileä valkoinen 4277966

3064510 sininen 4277967

Lumidriver- muuntaja (tuote no 3036200)  
 tilataan erikseen.



4 x 1W  
 3064520 viileä valkoinen 4277968  
 3064530 sininen 4277969

Lumidriver- muuntaja (tuote no 3036200)  
 tilataan erikseen.

