

## LÄPIVIENTI LVS- 2 S1- LUOKKA



LVS- läpivienti ED000



LV- läpivienti ED020

### Käyttö

Temetin S1- luokan väestönsuojien LVS- läpiviennit on mitoitettu yleisempien seinän paksuuksien sekä läpimenevien putkien ja kaapeleiden mukaisesti.

### Pintakäsittely

Läpiviennit on kuumasinkitty standardin SFS-EN ISO 1461 mukaisesti.

### Laadunvarmistus

Läpiviennit täyttävät 1.7.2011 voimaan tulleen sisäasianministeriön asetuksen nro 409/2011 vaatimukset. Toimintamme on sertifioitu ISO 9001:2000 standardin mukaisesti. VTT on myöntänyt läpivienneille sertifikaatin Nro VTT-C-0647-21-06.

### Tiivistys

Läpivienneissä on tiivistämistä varten valmiit kierteet sulkutulpile ja holkkitiivistille. Holkkitiivistekokoa voidaan muuttaa esim. supistusnippelillä. LV- putket voidaan tiivistää elastisella palokatkomassalla.

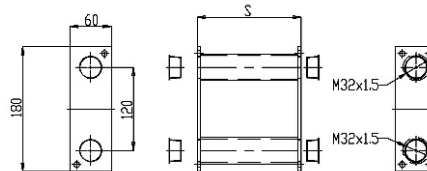
### Asennus

Tukevien, naulausrei'illä ja suojatulpilla varustettujen läpivientien käyttö nopeuttaa muotityötä.

### LVS- LÄPIVIENTIEN PÄÄMITAT

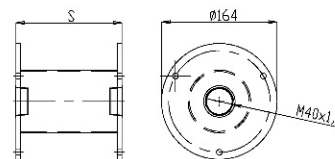
Putki Ø max. 30 mm, kierre M32x1,5

Tyyppi	Nimike	S
LVS-2	ED000	300



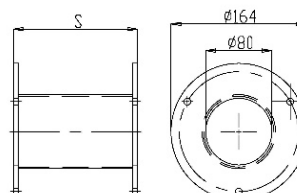
Putki Ø max. 38 mm, kierre M40x1,5

Tyyppi	Nimike	S
LVS-1	EF210	300



Putki Ø max. 80 mm

Tyyppi	Nimike	S
LVS-1	ED020	300



Pidätämme oikeuden muutoksiin. M00118