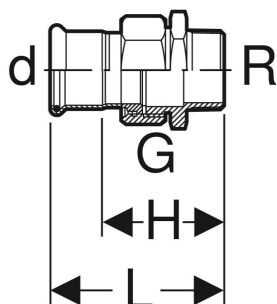
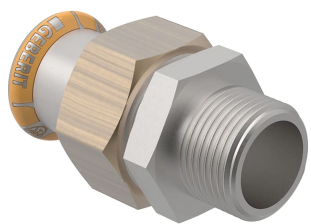


# Geberit Mapress Therm -yhdistäjä ulkokierteellä



Esimerkkikuva

## KÄYTTÖTARKOITUKSET

- Jäähdytys- ja lämmitysvedelle ilman jäämisenestoainetta
- Jäähdytys- ja lämmitysvedelle jäämisenestoaineen kanssa
- Kaukolämpölämmitysvedelle ≤ 120 °C
- Paineilmalle (öljysisältö, laatuluokka 0–3)
- Alipaineelle
- Inerteille kaasuille (esim. typpi)

- Talotekniikkaan ja teollisuuteen

## OMINAISUUDET

- Ei sovellu juomavesiasennuksiin
- Puristusindikaattori
- Puristamattomana vuotava liitos
- Liitinmutteri messinkiä

- O-rengas mustaa CIIR-kumia
- Tasotiiviste EPDM-kumia

## TEKNISET TIEDOT

Käyttölämpötila	0–100 °C
Materiaali	Ruostumaton teräs

Tuotenro	LVI nro.	DN	d, ø mm	R "	G "	L cm	H cm
Nämä tuotteet sopivat järjestelmään: <b>Geberit Mapress Therm</b>							
<b>45332</b> Uusi	1273777	15	18	1/2	3/4	6.4	4.4
<b>45333</b> Uusi	1273778	15 / 20	18	3/4	3/4	6.6	4.6

Tuotenro	LV/nro.	DN	d, ø mm	R "	G "	L cm	H cm
<b>45336</b> Uusi	1273779	20 / 25	22	1	1	7.3	5.2
<b>45430</b>	1273704	12 / 15	15	1/2	3/4	6.4	4.4
<b>45435</b>	1273705	20	22	3/4	1	6.8	4.7
<b>45437</b>	1273706	25	28	1	1 1/4	7.8	5.5
<b>45438</b>	1273707	32	35	1 1/4	1 1/2	8.5	5.9
<b>45439</b>	1273708	40	42	1 1/2	1 3/4	9	6
<b>45440</b>	1273709	50	54	2	2 3/8	10.3	6.8

Uudet tuotteet saatavilla alkaen 01.04.2025