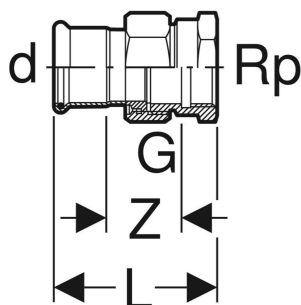
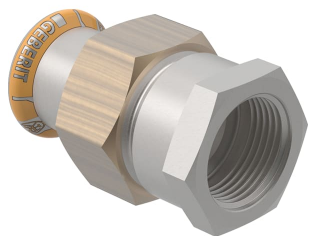


# Geberit Mapress Therm -yhdistäjä sisäkierteellä



Esimerkkikuva

## KÄYTTÖTARKOITUKSET

- Jäähdytys- ja lämmitysvedelle ilman jäämisenestoainetta
- Jäähdytys- ja lämmitysvedelle jäämisenestoaineen kanssa
- Kaukolämpölämmitysvedelle ≤ 120 °C
- Paineilmalle (öljysisältö, laatuluokka 0–3)
- Alipaineelle
- Inerteille kaasuille (esim. typpi)

- Talotekniikkaan ja teollisuuteen

## OMINAISUUDET

- Ei sovellu juomavesiasennuksiin
- Puristusindikaattori
- Puristamattomana vuotava liitos
- Liitinmutteri messinkiä

- O-rengas mustaa CIIR-kumia
- Tasotiiviste EPDM-kumia

## TEKNISET TIEDOT

Käyttölämpötila	0–100 °C
Materiaali	Ruostumaton teräs

Tuotenro	LV/Inro.	DN	d, ø mm	Rp "	G "	L cm	Z cm
Nämä tuotteet sopivat järjestelmään: <b>Geberit Mapress Therm</b>							
<b>45300</b> Uusi	1273768	12 / 15	15	1/2	3/4	5.9	2.6
<b>45305</b> Uusi	1273769	20 / 25	22	1	1	6.6	2.8
<b>45402</b>	1273698	15	18	1/2	3/4	5.9	2.6

Tuotenro	LV/nro.	DN	d <sub>e</sub> mm	R <sub>p</sub> "	G "	L cm	Z cm
45404	1273699	20	22	3/4	1	6.3	2.7
45406	1273700	25	28	1	1 1/4	7.1	3.1
45407	1273701	32	35	1 1/4	1 1/2	7.7	3.2
45408	1273702	40	42	1 1/2	1 3/4	8.2	3.3
45409	1273703	50	54	2	2 3/8	9.5	3.7

Uudet tuotteet saatavilla alkaen 01.04.2025