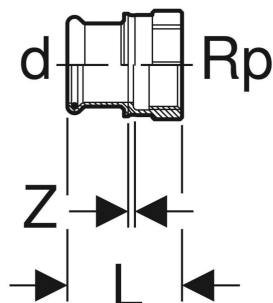
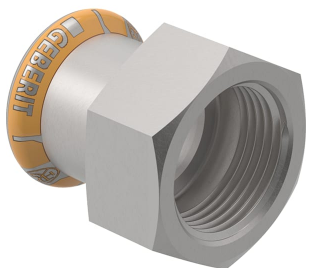


Geberit Mapress Therm -liitinmuhvi sisäkierteellä



Esimerkkikuva

KÄYTTÖTARKOITUKSET

- Jäähdytys- ja lämmitysvedelle ilman jäämisenestoainetta
- Jäähdytys- ja lämmitysvedelle jäämisenestoaineen kanssa
- Kaukolämpölämmitysvedelle ≤ 120 °C
- Sprinklereihin (märkä)
- Sammutusvedelle (märkä)
- Paineilmalle (öljysisältö, laatuluokka 0–3)

- Alipaineelle
- Inerteille kaasuille (esim. typpi)
- Talotekniikkaan ja teollisuuteen

- Puristamattomana vuotava liitos
- O-rengas mustaa CIIR-kumia

OMINAISUUDET

- Ei sovellu juomavesiasennuksiin
- Puristusindikaattori

TEKNISET TIEDOT

Materiaali

Ruostumaton teräs

Tuotenro	LV Intro.	DN	d, ø mm	Rp "	L cm	Z cm
Nämä tuotteet sopivat järjestelmään: Geberit Mapress Therm						
41801	1273577	12 / 10	15	3/8	3.5	0.5
41802	1273578	12 / 15	15	1/2	3.7	0.4
41803	1273579	15	18	1/2	3.7	0.4
41804	1273580	15 / 20	18	3/4	3.8	0.3

Tuotenro	LV nro.	DN	d _e mm	R _p "	L cm	Z cm
41805	1273581	20 / 15	22	1/2	3.6	0.2
41806	1273582	20	22	3/4	3.9	0.3
41807	1273583	25 / 15	28	1/2	3.8	0.2
41809	1273584	25	28	1	4.4	0.4
41811	1273585	32	35	1 1/4	4.9	0.4
41814	1273586	40	42	1 1/2	5.3	0.4
41818	1273587	50	54	2	6.2	0.4
41819	1273588	25 / 20	28	3/4	3.9	0.3
41820	1273589	32 / 25	35	1	4.5	0.2
41821 Uusi	1273742	40 / 32	42	1 1/4	5.1	0.2
41823	1273590	12 / 20	15	3/4	3.8	0.3
41824	1273591	20 / 25	22	1	4.2	0.4

Tuotenro	LVI nro.	DN	d, ø mm	Rp "	L cm	Z cm
41826	1273592	32 / 40	35	1 1/2	4.9	0.4

Uusi tuote saatavilla alkaen 01.04.2025