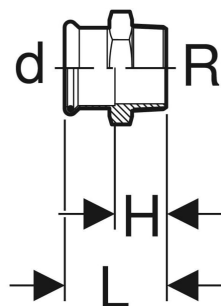
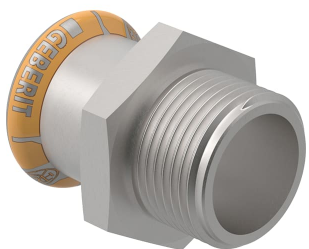


Geberit Mapress Therm -liitinmuhvi ulkokierteellä



Esimerkkikuva

KÄYTTÖTARKOITUKSET

- Jäähdytys- ja lämmitysvedelle ilman jäämisenestoainetta
- Jäähdytys- ja lämmitysvedelle jäämisenestoaineen kanssa
- Kaukolämpölämmitysvedelle $\leq 120\text{ }^{\circ}\text{C}$
- Sprinklereihin (märkä)
- Sammutusvedelle (märkä)
- Paineilmalle (öljysisältö, laatuluokka 0–3)

- Alipaineelle
- Inerteille kaasuille (esim. typpi)
- Talotekniikkaan ja teollisuuteen

- Puristamattomana vuotava liitos
- O-renkas mustaa CIIR-kumia

OMINAISUUDET

- Ei sovellu juomavesiasennuksiin
- Puristusindikaattori

TEKNISET TIEDOT

Materiaali

Ruostumaton teräs

Tuotenro	LV/Inro.	DN	d, ø mm	R	L cm	H cm
Nämä tuotteet sopivat järjestelmään: Geberit Mapress Therm						
41703	1273558	12 / 15	15	1/2	4.1	2.1
41704	1273559	15	18	1/2	4.2	2.2
41705	1273560	15 / 20	18	3/4	4.4	2.4
41707	1273561	20	22	3/4	4.4	2.3

Tuotenro	LV:nro.	DN	d _e mm	R _s	L cm	H cm
41708	1273562	25	28	1	4.8	2.3
41709	1273563	32	35	1 1/4	5.3	2.7
41710	1273564	40	42	1 1/2	5.7	2.7
41711	1273565	50	54	2	8.9	5.4
41713	1273566	65	76.1	2 1/2	11.9	7
41714	1273567	12 / 20	15	3/4	4.3	2.3
41715	1273568	20 / 15	22	1/2	4.2	2.1
41716	1273569	20 / 25	22	1	4.6	2.5
41717	1273570	25 / 20	28	3/4	4.6	2.3
41718	1273571	25 / 32	28	1 1/4	4.8	2.5
41719	1273572	32 / 25	35	1	5.1	2.5
41720	1273573	32 / 40	35	1 1/2	5.3	2.7
41721 Uusi	1273741	40 / 32	42	1 1/4	5.7	2.7

Tuotenro	LV/nro.	DN	d _e mm	R "	L cm	H cm
41722	1273574	50 / 40	54	1 1/2	8.3	4.8
41724	1273575	80	88.9	3	13.7	7.7
41726	1273576	12 / 10	15	3/8	3.8	1.8

Uusi tuote saatavilla alkaen 01.04.2025