

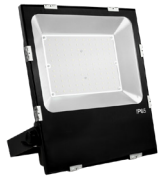
SATURNUS

Asennusohje



Saturnus 100W

67SA65B00100P840
67SA65B00100P84010



Saturnus 150W

67SA65B00150P840
67SA65B00150P84010



Saturnus 200W

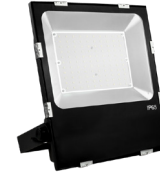
67SA65B00200P840
67SA65B00200P84010



SATURNUS 100W

TUOTENUMERO	67SA65B00100P840 67SA65B00100P84010
SÄHKÖNUMERO	4343319 4343321
VÄRILÄMPÖTILA	4000K, saatavilla 3000K, 5000K, 6500K
VALOVRTA, laskennallinen	14 000 lm (140 lm/W)
VALOVRTA, ulostuleva	13 000 lm (130 lm/W)

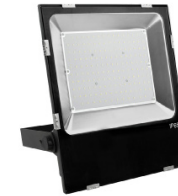
ASENNUSTAPA	ripakiinnitys
MITAT [P x L x K]	275mm x 237mm x 53mm
UPOTUSSYVYYS	-
ASENNUSREIKÄ	-
PAINO	1,91kg
VÄRI	musta
RUNKOMATERIAALI	alumiini
KOTELOINTILUOKKA IP	IP65
IK-LUOKITUS	IK08
SUOJAUSLUOKITUS	I
KÄYTTÖLÄMPÖTILA	-20° - +45° C
TEHO	100W
NIMELLISTEHO	100W
JÄNNITE	230V / 50Hz
TEHOKERROIN	>0,95
VAKIOVRTA	-
VIRTALÄHDE	sisäinen
KYTKENTÄ	kiinteä liitäntäkaapeli
VALONLÄHDE	LED, kiinteä
VÄRINTOISTOINDEKSI	>70
MACADAM SDCM	5
KETJUTETTAVUUS	ei
OHJAUSTAVAT	1-10V
OPTIIKKA	110°
HÄIKÄISYARVO (UGR)	-
OPTIIKAN MATERIAALI	lasi
LED-ELINIKÄ	50 000h (L70/B20)
VIRTALÄHTEEN ELINIKÄ	50 000h
SYTYMISKERTOJA	15 000
TUOTETAKUU	5 vuotta
LISÄTIETOJA	tilattavissa 1-10V -virtalähteellä ja eri värilämpötiloilla



SATURNUS 150W

TUOTENUMERO	67SA65B00150P840 67SA65B00150P84010
SÄHKÖNUMERO	4343320 4343322
VÄRILÄMPÖTILA	4000K, saatavilla 3000K, 5000K, 6500K
VALOVRTA, laskennallinen	21 000 lm (140 lm/W)
VALOVRTA, ulostuleva	19 500 lm (130 lm/W)

ASENNUSTAPA	ripakiinnitys
MITAT [P x L x K]	325mm x 287mm x 53mm
UPOTUSSYVYYS	-
ASENNUSREIKÄ	-
PAINO	2,78kg
VÄRI	musta
RUNKOMATERIAALI	alumiini
KOTELOINTILUOKKA IP	IP65
IK-LUOKITUS	IK08
SUOJAUSLUOKITUS	I
KÄYTTÖLÄMPÖTILA	-20° - +45° C
TEHO	150W
NIMELLISTEHO	150W
JÄNNITE	230V / 50Hz
TEHOKERROIN	>0,95
VAKIOVRTA	-
VIRTALÄHDE	sisäinen
KYTKENTÄ	kiinteä liitäntäkaapeli
VALONLÄHDE	LED, kiinteä
VÄRINTOISTOINDEKSI	>70
MACADAM SDCM	5
KETJUTETTAVUUS	ei
OHJAUSTAVAT	1-10V
OPTIIKKA	110°
HÄIKÄISYARVO (UGR)	-
OPTIIKAN MATERIAALI	lasi
LED-ELINIKÄ	50 000h (L70/B20)
VIRTALÄHTEEN ELINIKÄ	50 000h
SYTYMISKERTOJA	15 000
TUOTETAKUU	5 vuotta
LISÄTIETOJA	tilattavissa 1-10V -virtalähteellä ja eri värilämpötiloilla



SATURNUS 200W

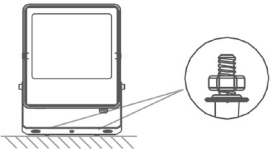
TUOTENUMERO	67SA65B00200P840 67SA65B00200P84010
SÄHKÖNUMERO	4343323 4343324
VÄRILÄMPÖTILA	4000K, saatavilla 3000K, 5000K, 6500K
VALOVRTA, laskennallinen	28 000 lm (140 lm/W)
VALOVRTA, ulostuleva	26 000 lm (130 lm/W)

ASENNUSTAPA	ripakiinnitys
MITAT [P x L x K]	385mm x 328mm x 61mm
UPOTUSSYVYYS	-
ASENNUSREIKÄ	-
PAINO	4,87kg
VÄRI	musta
RUNKOMATERIAALI	alumiini
KOTELOINTILUOKKA IP	IP65
IK-LUOKITUS	IK08
SUOJAUSLUOKITUS	I
KÄYTTÖLÄMPÖTILA	-20° - +45° C
TEHO	200W
NIMELLISTEHO	200W
JÄNNITE	230V / 50Hz
TEHOKERROIN	>0,95
VAKIOVRTA	-
VIRTALÄHDE	sisäinen
KYTKENTÄ	kiinteä liitäntäkaapeli
VALONLÄHDE	LED, kiinteä
VÄRINTOISTOINDEKSI	>70
MACADAM SDCM	5
KETJUTETTAVUUS	ei
OHJAUSTAVAT	1-10V
OPTIIKKA	110°
HÄIKÄISYARVO (UGR)	-
OPTIIKAN MATERIAALI	lasi
LED-ELINIKÄ	50 000h (L70/B20)
VIRTALÄHTEEN ELINIKÄ	50 000h
SYTYMISKERTOJA	15 000
TUOTETAKUU	5 vuotta
LISÄTIETOJA	tilattavissa 1-10V -virtalähteellä ja eri värilämpötiloilla

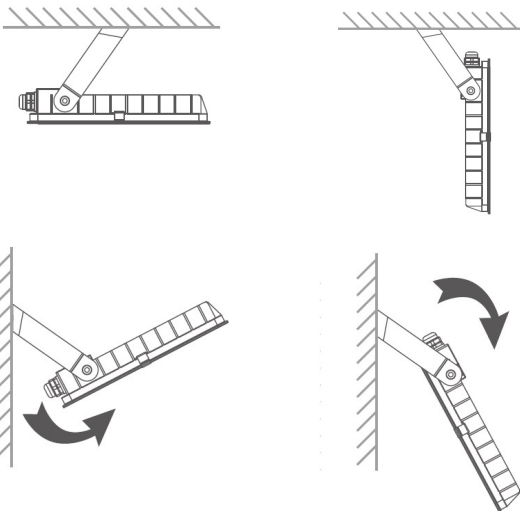
ASENNUSOHJE

- Ennen asennusta tai huoltoa kytke valaisinryhmä irti sähköverkosta ja varmista, ettei kukaan pääse kytkemään sitä takaisin asennuksen aikana.
- Kiinnitä valaisimen asennusriipa seinään tai kattopintaan.
- Säädä valaisin sopivaan kulmaan.
- Valaisimessa on kiinteä liitäntäkaapeli, joka pitää rasioida ja liittää verkkovirtaan asianmukaisilla tarvikkeilla. Esim. ABB kalvorasialla ja Wago liittimillä.
- Kytke liitäntäkaapeli merkintöjen mukaisesti (L / ⊕ / N). Varmista että johtimet on kytketty oikein.
- Tarvittaessa kytke ohjauskaapeli merkintöjen mukaisesti. Varmista että johtimet on kytketty oikein.
- Kytke virta päälle ja tarkasta toiminta.

2.



3.



4, 5.

Verkkokytkentä

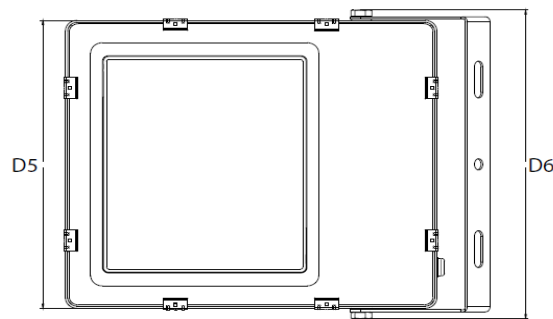
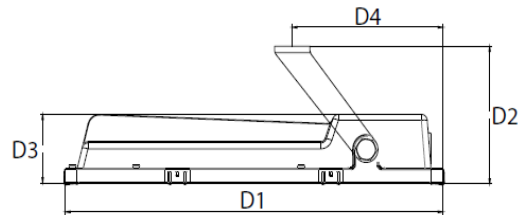


6.

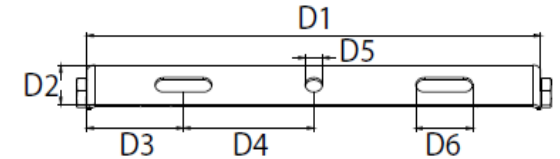
Ohjauskytkentä 1-10V



Mittakuvat



	D1(mm)	D2(mm)	D3(mm)	D4(mm)	D5(mm)	D6(mm)
100W	270	105	52	127	230	250
150W	320	106	53	128	280	300
200W	380	130	60	146	320	340



	D1(mm)	D2(mm)	D3(mm)	D4(mm)	D5(mm)	D6(mm)
100W	237	25	46	72,5	11	36
150W	287	30	61	82,5	11	36
200W	328	30	61,5	102,5	11	36

VAROITUS

- Turvallisuussyistä vain pätevä sähköalan ammattilainen saa suorittaa asennuksen, huollon tai tarkastuksen näiden ohjeiden mukaisesti.
- Kytke virta pois ennen asennusta tai huoltoa.
- Tuotetakuu voimassa vain, kun liitäntä verkkovirtaan tapahtuu käyttämällä yhteensopivaa Winled-virtalähdettä.
- Valmistaja ei vastaa, jos valaisinta käytetään väärin.

INFO

- Valaisin on tilattavissa 1-10V himmennysominaisuudella.
- Tämän valaisimen valonlähde ei ole käyttäjän vaihdettavissa. Kun valaisin sammuu, koko valaisin on poistettava käytöstä.
- Nämä ohjeet tulee säilyttää ja luovuttaa valaisimen käyttäjälle.

KUVAT

- www.winled.fi -sivustolta pääset Saturnus-sarjan verkkosivuille, josta löydät valonjakokuvat, mittakuvat sekä tämän asennusohjeen sähköisessä muodossa.

