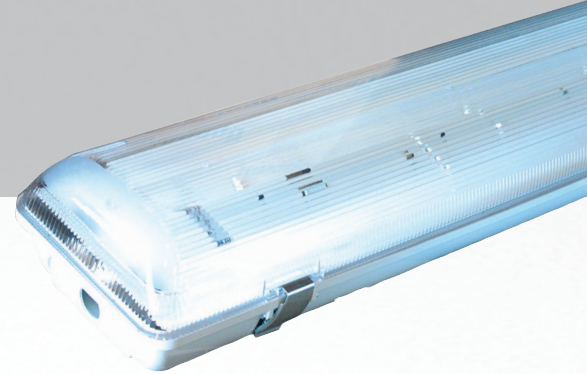


Industriarmatur WET | WET Industrial luminaire | Teollisuusvalaisin WET

WET



WET Industrial luminaire (IP65)

is suitable for dusty and dampy indoor and outdoor spaces, such as industrial , agricultural storehouse and outdoor storehouses. Luminaire is not suitable in spaces which includes ammonia vapour or other solvent aerated. The Industrial Luminaire body is made of pale grey polycarbonate and the inside of the globe is longitudinal-slotted, transparent polycarbonate. The reflector is white painted steel. The clamps of the bowl of stainless steel. The Industrial luminaire is compensated. The luminaire is easy to instal either on a wall or ceiling.

It can be suspended by a chain or a wire rope. Openings for leads are provided at both ends of the light fixture, 2 membrane seals are also included. A quick terminai block (-0- 5x2.5mm²) is provided at one end of the fitting. Available with switchstart or HF gear.

Accessories:

- separate wall mounting

Spare parts:

- Diffuser, clips, lamp holders

Industriarmatur WET (IP65)

lämpar sig för dammiga, fuktiga och våta utrymmen såväl inomhus som utomhus, exempelvis industriella och agrikulturella utomhus- och inomhus lagerutrymmen. Armaturen lämpar sig inte för utrymmen där det förekommer ångor av ammoniak eller starka lösningsmedel. Armaturens stomme är av ljusgrå polykarbonat och kupan av klar polykarbonat med längsgående spår. Reflektorn är vitlackerat stål. Kuplåsen i rostfritt stål. Armaturen är kompenserad. Armaturen är enkel att montera på vägg eller i tak.

Upphängningen kan utföras med kedja eller vajer. Med följer 2 st tätningar. Andra ändan finns 5-polig snabbkoppling (-0-5x2,5 mm²). Armaturen levereras med konventionell eller elektronisk reaktor (HF).

Tillbehör:

- separat väggfäste

Reservdelar:

- armaturens kupa, kuplås, lamphållare

Teollisuusvalaisin WET (IP65)

soveltuu pölyisiin, kosteisiin ja märkiin sisä- ja ulkotiloihin, kuten teollisuus, maatalouden varastot ja ulkovarastot. Valaisin ei kestä ammoniakkia ja muita liuotinhöyryjä sisältäviä tiloja. Valaisimen runko on valmistettu vaaleanharmaasta polykarbonaattista ja kupu on sisältä pitkittäisuritettua kirkasta polykarbonaattia. Heijastin on valkeaksi maalattua terästä. Kuvun salvat ovat ruostumatonta terästä. Valaisin on kompensoitu. Valaisin on helppo asentaa joko seinä tai kattopintaan. Ripustus voidaan tehdä joko ketjulla tai vaijerilla.

Valaisimen molemmissa päissä on johtoaukot, mukana 2 kpl kalvotiivisteitä. Valaisimen toisessa päässä on viisipainainen jousipainikeliitin (-0- 5x2.5mm²). Valikoimaan kuuluu sekä konventionaaliset että HF (elektroniset) versiot, myös T5 lampuille.

Lisätarvikkeet:

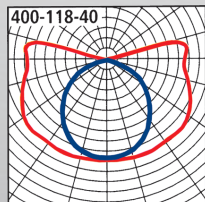
- erillinen seinäkiinnike

Varaosat:

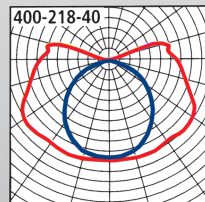
- valaisimen kupu. salvat. lampun pitime

Industriarmatur WET | WET Industrial luminaire | Teollisuusvalaisin WET

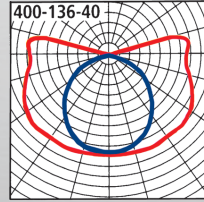
Koodi Kod Code	SAP	Tyyppi Typ Type	Väri Färg Colour	Teho Effekt Wattage	Valonlähde Ljuskälla Lamp	Kanta Sockel Base	Paino Vikt Weight
43 103 01	ABI101	400-118 FD	Vaalea	1x18W	T8	G13	1400 g
43 103 02	ABI102	400-218 FD	Vaalea	2x18W	T8	G13	1800 g
43 103 05	ABI103	400-136 FD	Vaalea	1x36W	T8	G13	2100 g
43 103 06	ABI104	400-236 FD	Vaalea	2x36W	T8	G13	3400 g
43 103 09	ABI105	400-158 FD	Vaalea	1x58W	T8	G13	2800 g
43 103 10	ABI106	400-258 FD	Vaalea	2x58W	T8	G13	4500 g
43 103 15	ACL087	402-136X-400N HF	Vaalea	1x36W	T8	G13	2100 g
43 103 16	ACL088	402-236X-400N HF	Vaalea	2x36W	T8	G13	3400 g
43 103 19	ACL089	402-158X-400N HF	Vaalea	1x58W	T8	G13	2800 g
43 103 20	ACL090	402-258X-400N HF	Vaalea	2x58W	T8	G13	4500 g
43 103 68	AIW683	402-254-40 T5	Vaalea	2x54W	T5	G5	3300 g
43 103 69	AIN745	402-249-40 T5	Vaalea	2x49W	T5	G5	4800 g
Varaosat Reservdelar Spare parts							
93 103 01	ABI657	Varakupu Reservkupa Diffuser 1*18W					
93 103 02	ABI658	Varakupu Reservkupa Diffuser 2*18W					
93 103 05	ABI659	Varakupu Reservkupa Diffuser 1*36W					
93 103 06	ABI660	Varakupu Reservkupa Diffuser 2*36W					
93 103 09	ABI661	Varakupu Reservkupa Diffuser 1*58W					
93 103 10	ABI662	Varakupu Reservkupa Diffuser 2*58W					
93 103 50	ABI663	Lampunpidin Lamphållare Lamp holder					
93 103 53	ABI664	Lampun ja sytyttimen pidin Hållare för lampa och tändare Holder for lamp and starter					
93 103 55	ABI665	Kuvun terässläppä Kuplås i rostfritt stål Stainless klamp					
93 103 60	ABI666	Heijastimen kiinnike Reflektorfäste Reflector fastening					
93 103 62	ABI667	Ripustuskiinnike Upphångningsfäste Suspension fixture					



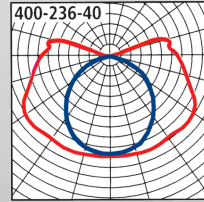
cd/klm 161 max



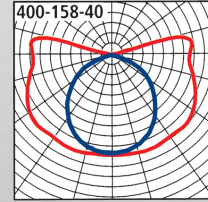
cd/klm 161 max



cd/klm 161 max

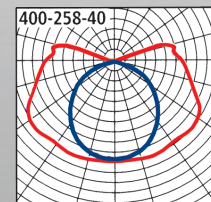


cd/klm 161 max



cd/klm 161 max

Type	A	B	C	D	E
1x18W	660	100	-	106	450
2x18W	660	-	160	106	450
1x36W	1270	100	-	106	900
2x36W	1270	-	160	106	900
1x58W	1570	100	-	106	900
2x58W	1570	-	160	106	900
2x54W	1280	-	170	80	
2x49W	1580	-	170	80	



cd/klm 161 max

