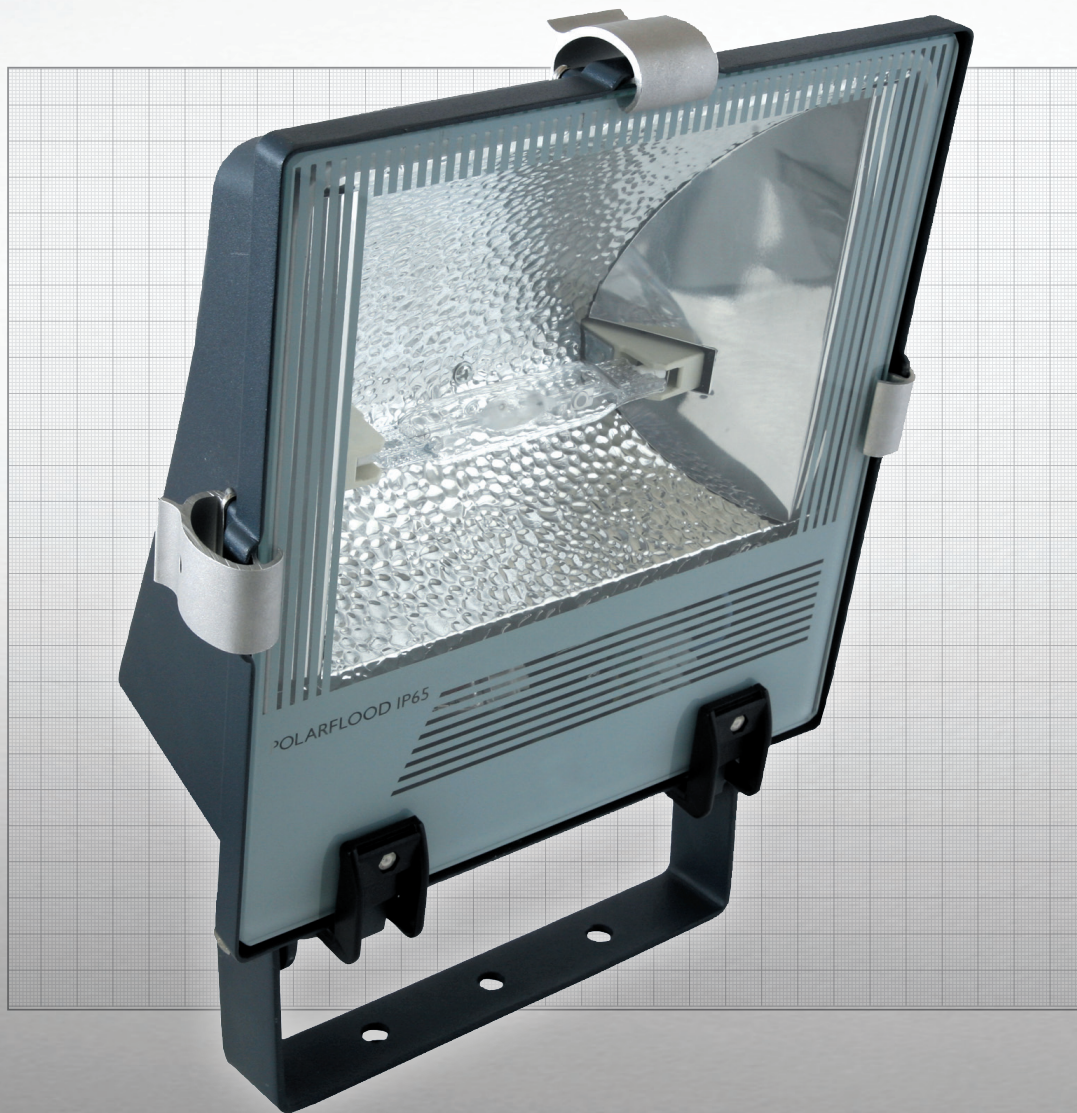


Polarflood floodlights | Polarflood strålkastare | Polarflood valonheittimet



POLARFLOOD

Polarflood floodlights | Polarflood strålkastare | Polarflood valonheittimet

Polarflood



Polarflood floodlights

floodlights were designed for demanding use without compromising on aesthetics. The floodlights are suitable for lighting sports fields, yards, construction sites, loading bays, signposts, facades etc.

Structure

The frame is made of die cast aluminium with a stove enamelled anthracite coal grey finish. Extruded aluminium latches. Stainless steel external screws and bolts. Hinged, tempered, heat-resistant front glass, thickness 5mm. Hammered micro reflector.

Polarflood strålkastare

strålkastare har designats för krävande bruk och utan att kompromissa om produkternas estetiska yttre. Strålkastarna lämpar sig för belysning av t.ex. idrottsplaner, gårdar, byggplatser, lastbryggor, skyltar och fasader.

Konstruktion

Stomme av antrasitgrå brännlackerad pressgjuten aluminium. Reglar av sprutad aluminium. Skruvar och bultar på utsidan av rostfritt stål. Härdad, värmebeständigt 5 mm frontglas med gångjärn. Hamrad mikroprojektor.

Polarflood valonheittimet

valonheittimet ovat suunniteltu vaativaan käyttöön ulkoisesta estetiikasta tinkimättä. Valonheittimet soveltuvat urheilukenttien, piha-alueiden, rakennustyömaiden, kuorma-autokenttien, opasteiden, julkisivujen ym. valaistukseen.

Rakenne

Runko antrasiitin harmaaksi polttomaalattua painevalu-alumiinia. Salvat suulakepuristettua alumiinia. Ulkoiset ruuvit ja pultit ruostumatonta terästä. Saranoitu, karkaistu, lämmönkestävä etulasi, paksuus 5 mm. Vasaroitu miroheijastin.

Connection

bigger version 5 x 2.5 mm², smaller version 3 x 2.5 mm² terminals, 2 x PG 13.5 cable gland

Enclosure class

IP65

Koppling

större version 5 x 2,5 mm², mindre version 3 x 2,5 mm². anslutningsdon. 2 x PG 13,5 packboxtätning. -o-

Kapslingsklass

IP65

Kytkenä

isompi versio 5 x 2,5 mm², pienempi versio 3 x 2,5 mm², liittimet. 2 x PG 13,5 holkkitiiviste. -o-

Kotelointiluokka

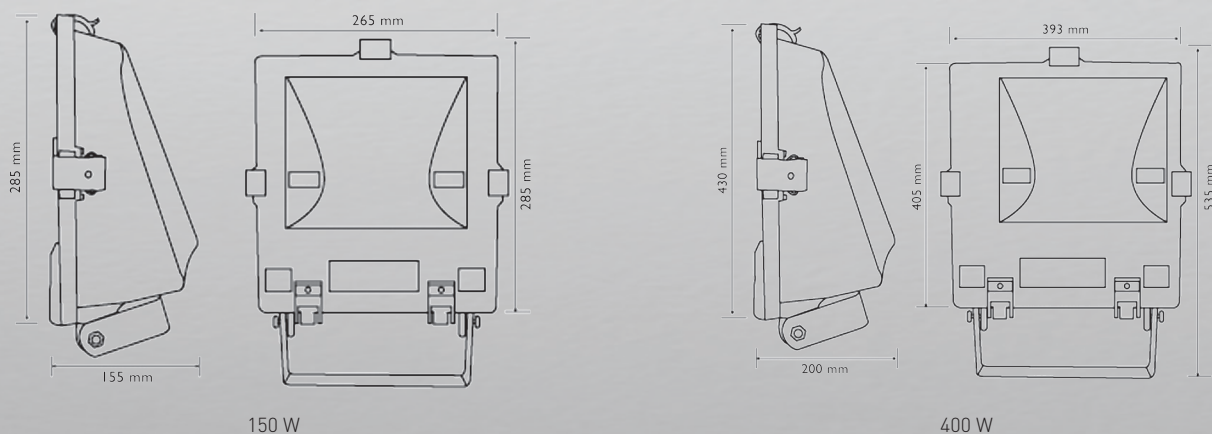
IP65

Polarflood floodlights | Polarflood strålkastare | Polarflood valonheittimet

Tekniset tiedot | Tekniska data | Specifications

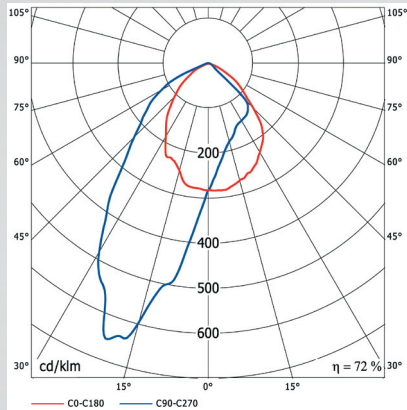
Koodi Kod Code	SAP	Tyyppi Typ Type	Väri Färg Colour	Teho Effekt Wattage	Valonlähde Ljuskälla Lamp	Kanta Sockel Base	Paino Vikt Weight
45 481 02	AED642	Polarflood 1 epäsymm.	Antrasiitti	70 W	CDM-TD	RX7s	4400 g
45 481 04	AED643	Polarflood 1 symm.	Antrasiitti	70 W	CDM-TD	RX7s	4500 g
45 481 06	AED644	Polarflood 1 epäsymm.	Antrasiitti	150 W	CDM-TD	RX7s	5200 g
45 481 08	AED645	Polarflood 1 symm.	Antrasiitti	150 W	CDM-TD	RX7s	5200 g
45 481 10	AAJ620	Polarflood 2 epäsymm.	Antrasiitti	150 W	SON-T/CDO-TT	E40	10100 g
45 481 12	AED646	Polarflood 2 symm.	Antrasiitti	150 W	SON-T/CDO-TT	E40	10100 g
45 481 14	AED647	Polarflood 2 epäsymm.	Antrasiitti	250 W	SON-T/HPI-T	E40	10100 g
45 481 16	AED648	Polarflood 2 symm.	Antrasiitti	250 W	SON-T/HPI-T	E40	10100 g
45 481 18	AED649	Polarflood 2 epäsymm.	Antrasiitti	400 W	SON-T/HPI-T	E40	12500 g
45 481 20	AED650	Polarflood 2 symm.	Antrasiitti	400 W	SON-T/HPI-T	E40	12500 g

Mitat | Dimensioner | Dimensions

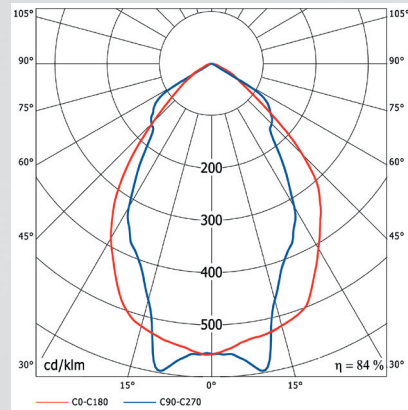


Polarflood floodlights | Polarflood strålkastare | Polarflood valonheittimet

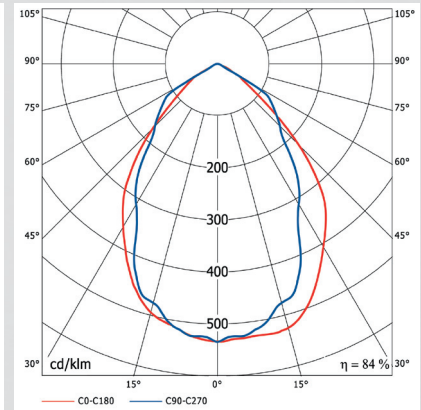
Valonjakokäyrä | Ljusfördelningskurva | Distribution curve



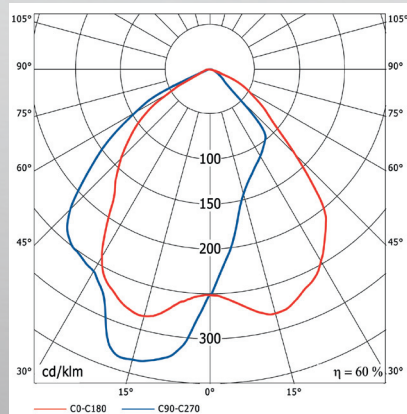
45 481 02



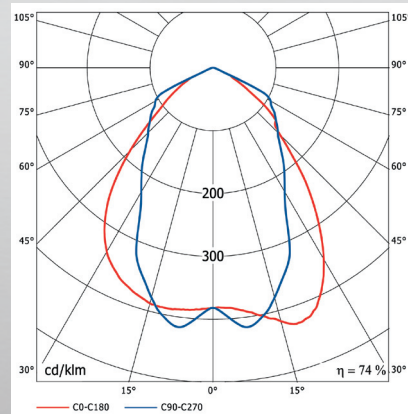
45 481 04



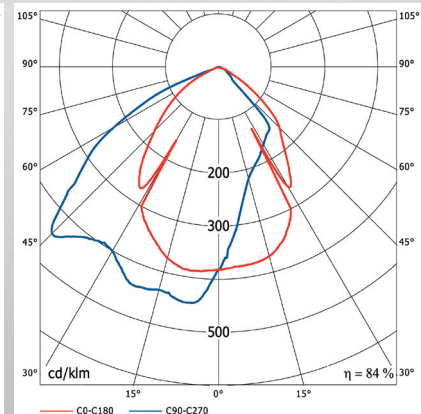
45 481 12



45 481 12



45 481 16



45 481 18