

Halogeenialasvalo GU10 220-240V suojalasilla

1. Turvallisuusohjeet

Yleiset ohjeet

- Käytettävä halogeenivalaisinasennuksiin soveltuvia johtoja
- Tarkista sähköiset arvot aina tuotteen etiketistä
- Laitetta saa käyttää vain sisätiloissa
- Alumiininen suojakuppi 586 230 V,- alaslaloille.
Jakaa lämmön laajemmalle alueelle, jotta valaisimen ja normaalisti syttyvän pinnan välinen turvaetäisyys täyttyy.
Mahdollistaa valaisimen upottamisen eristeisiin.

Kylpyhuoneasennusta koskevat lisävaatimukset

- Katso tuotteen tehokilvestä teho, jolle laite voidaan asentaa
- Sähkövirtapiiri on suojattava 10 ampeerin sulakkeella
- Laitetta saa käyttää vain virtapiirissä, jossa on nimellistoimintavirraltaan enintään 30 mA:n vikavirtasuojakytkin
- Kylpyhuoneasennukset suoritettava asennusmääräysten mukaisesti
- Laitteen saa asentaa vain katon ollessa suljettuna

Varoitus – ennen asennusta:

- Irrota laite aina päävirtalähteestä
- Valaisinosaa ei saa koskaan peittää eristeillä tai vastaavilla materiaaleilla
- Välikaapelit ja virtajohto on pidettävä loitolla polttimosta, jotta korkeat lämpötilat eivät vaurioita osia
- Käytä vain polttimoita, jotka ovat tuotteen etiketissä annettujen määräysten mukaisia
- Korjaukset voi suorittaa vain alkuperäisiä varaosia käyttävä valtuutettu laitehuolto. Muussa tapauksessa seurauksena voi olla vaaratilanne

2. Asennuksen työvaiheet (kuva)

3. Huolto Polttimon vaihto

- Odota, kunnes polttimo on täysin jäähtynyt
- Irrota kiinnitysjosui tai -renkas
- Irrota polttimo ja vaihda uusi
- Suorita toimenpiteet käänteisenä

Laitteen puhdistus

- Puhdista polttimon näkyvä osa ja metallirengas pehmeällä pölyrievulla (tätä voi tarvittaessa kostuttaa kevyesti)
- Älä koskaan käytä puhdistukseen alkoholia, liuottimia tai vastaavia aineita
- Odota, että laite on täysin kuiva, ennen kuin kytket sen päävirtalähteeseen

4. Merkkien selitykset

Suojausluokitus II

(0.5 m) minimimäisetäisyys valaisimen ja helposti syttyvien pintojen välillä.

Ei voida asentaa puupinnoille

Älä käytä kylmäsädelamppuja.

Voidaan asentaa puupinnoille

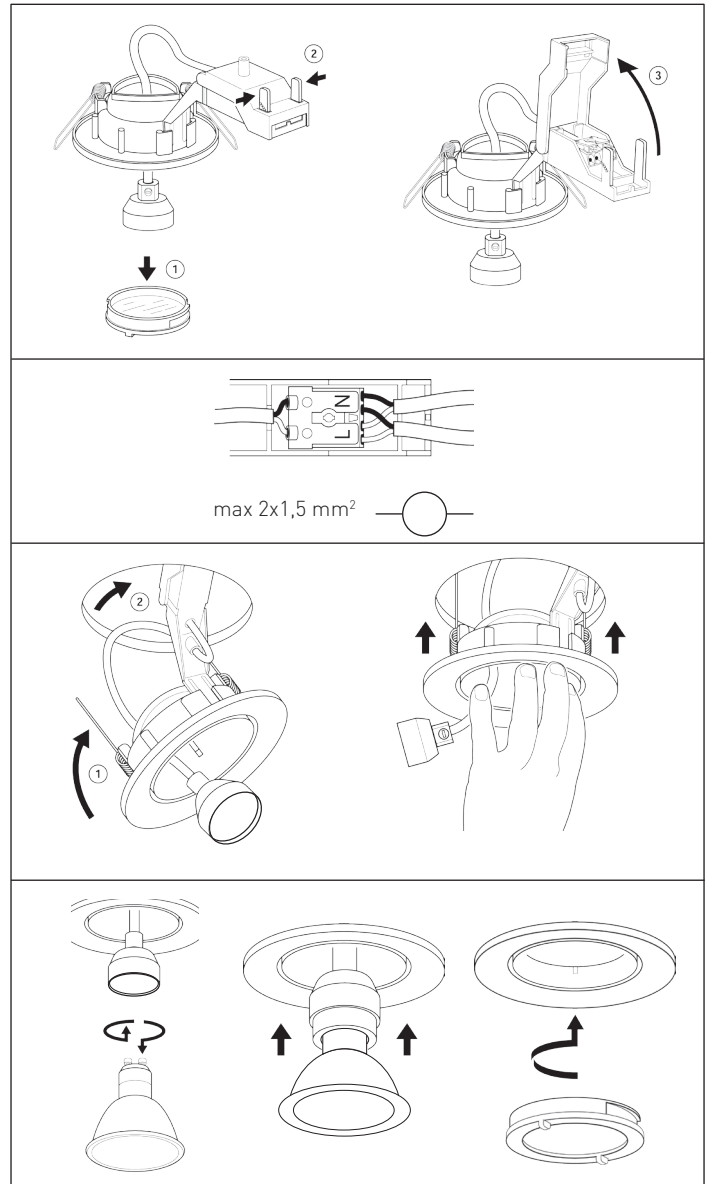
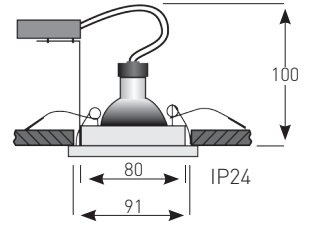
Käytä rinnankytkennässä vähintään 1,5 mm² johtoa.

Soveltuu asennettavaksi eristettyihin kattoihin.

Edellyttää suojakuvun käyttöä.



Suojakuppi 586 Ø253, korkeus 140, koodi: 4209899



Samat ohjeet koskevat neliön muotoisia valaisimia.
Samma anvisning gäller de kvadratformade armaturerna.
Same instructions are used to the square models.

Halogen downlight GU10 220-240V med skyddsglass

1. Säkerhetsanvisningar

Allmänna anvisningar

- Ledningar som lämpar sig för installation av halogenarmaturer bör användas
- Ta alltid de elektriska specifikationerna på produktmärkningen i beaktande
- Denna produkt är avsedd endast för inomhusbruk
- Skyddskåpa av aluminium för downlight 586 230 V- .
Fördelar värmen på ett större område så att säkerhetsavståndet mellan armaturen och den brännbara ytan blir tillräckligt.
Gör det möjligt att fälla in armaturen i isolering.

Tilläggskrav för badrumsinstallation

- Angående i vilken volym du kan installera artikeln, vänligen referera till produktens klassificeringsmärkning
- Den elektriska kretsen måste skyddas med en 10A säkring
- Denna produkt måste anslutas till en krets som är skyddad med en jordfelsbrytare vars nominella felström inte överstiger 30mA
- Installationer i badrum enligt installationsbestämmelserna

Andra områden: Installation tillåten

- Denna produkt måste installeras i ett slutet tak
Varningar angående installationen
- Koppla alltid bort från nätströmmen
- Armaturen bör under inga omständigheter täckas in med isoleringsmatta eller liknande material
- Anslutningskablar och matningsledningar bör hållas borta från strålkastaren så att de är skyddade från glödlampans hetta
- Använd alltid den typ av lampor som är angivna på produktmärkningen.
- Reparationer bör endast genomföras av en kvalificerad person och under användande av autentiska reservdelar. Fel utförda reparationer kan leda till allvarlig fara

2. Installationsteg (Fig.)

3. Service hur man byter glödlampa

- Vänta tills glödlampans har svalnat helt och hållet
- Avlägsna fixeringsfjädern eller -ringen
- Ta bort glödlampans och ersätt den med en ny
- Upprepa proceduren omvänt för hopsättningen

Hur man rengör produkten

- Rengör glödlampans synliga delar och metallkanten med en mjuk dammtrasa (kan fuktas en aning om nödvändigt)
- Använd aldrig alkohol eller liknande produkter
- Vänta tills produkten är helt torr innan den ansluts till nätspänningen igen

4. Förklaring av symboler

- ⚡ Klass II apparat
- ⚡ (0.5 m) minsta avstånd mellan armaturen och brännbara ytor.
- 🚫 Får inte installeras på träytor.
- 🚫 Använd inte kalljuslampor.
- 🚫 Får installeras på träytor.
- ⊖ Använd vid parallellkoppling minst 1,5 mm² kabel.
- 🚫 Lämpar sig för installation i isolerade tak.
Förutsätter bruk av skyddskåpa.



Skyddskåpa 586 Ø253, höjd 140, kod: 4209899

Halogen downlight GU10 220-240V with cover glass

1. Safety instructions

General instructions

- Wiring designed for use in halogen light fixtures is to be used
- Always respect electrical specifications described on product label
- The product is for indoor use only
- Aluminum cover hood for 586 230 V downlights.
Dissipates heat to fulfil the minimum safe distance requirement between the light fixture and a normally combustible surface.
Makes it possible to install the light fixture in insulation.

Additional requirement for Bathroom Installation

- Please refer to the rating plate on the product to know in which volume you can install the item
- The electrical circuit must be protected with a 10A fuse
- This product must be connected to a circuit protected by a residual current protective device with rated residual operating current not exceeding 30mA
- Recommended area for bathroom according to installation regulations
- This product must be installed on closed ceiling

Warning before installation

- Always disconnect from main supply
- The luminaire shall under no circumstances be covered with insulating matting or similar material
- Interconnection cables and supply cord should be maintained away from the spot in order to protect them from the high temperature of the bulb
- Always use bulbs according to specifications shown on product label.
- Repairs should only be carried out by qualified person and using genuine spare parts. Inappropriate repairing could cause significant danger

2. Installation Steps(Fig.)

3. ServiceHow to change a bulb

- Wait until the bulb has completely cooled down
- Remove the fixation spring or ring
- Remove the bulb and replace it with a new one
- Repeat the operation inversed mode for re-assembly

How to clean the product

- Clean the visible part of the bulb and the metal rim with a soft dust cloth (could be lightly moisten if necessary)
- Never use alcohol, solvent or products of a similar nature
- Wait until the product is completely dry before reconnecting it to the main supply

4. Symbols explanation

- ⚡ Class II appliance
- ⚡ (0.5 m) minimum safe distance between the light fixture and an easily combustible surface.
- 🚫 Cannot be installed on wood surfaces
- 🚫 Do not use cool beam bulbs
- 🚫 Can be installed on wood surfaces
- ⊖ Use at least 1.5 mm² wire in the parallel coupling.
- 🚫 Suitable for installation in insulated ceilings.
Requires the use of a cover hood.



Cover hood 586 Ø253, height 140, code: 4209899