

Halogeenialasvalo GU5.3 12V suojalasilla

1. Turvallisuusohjeet

Yleiset ohjeet

- Käytettävä halogeenivalaisinasennuksiin soveltuvia johtoja
- Tarkista sähköiset arvot aina tuotteen etiketistä
- Laitetta saa käyttää vain sisätiloissa
- Alumiininen suojakuppi 580 ja 585 12 V sekä 586 230 V, ~ alusvaloille. Jakaa lämmön laajemmalle alueelle, jotta valaisimen ja normaalisti syttyvän pinnan välinen turvaetäisyys täyttyy. Mahdollistaa valaisimen upottamisen eristeisiin.

Kylpyhuoneasennusta koskevat lisävaatimukset

- Katso tuotteen tehokilvestä teho, jolle laite voidaan asentaa
- Sähkövirtapiiri on suojattava 10 ampeerin sulakkeella
- Laitetta saa käyttää vain virtapiirissä, jossa on nimellistointivirralltaan enintään 30 mA:n vikavirtasuojakytkin
- Kylpyhuoneasennukset suoritettava asennusmääräysten mukaisesti
- Laitteen saa asentaa vain katon ollessa suljettuna

Varoitus – ennen asennusta:

- Irrota laite aina päävirtalähteestä
- Valaisinosaa ei saa koskaan peittää eristeillä tai vastaavilla materiaaleilla
- Välikaapelit ja virtajohto on pidettävä loitolla polttimosta, jotta korkeat lämpötilat eivät vaurioita osia
- Käytä vain polttimoita, jotka ovat tuotteen etiketissä annettujen määräysten mukaisia

- Korjaukset voi suorittaa vain alkuperäisiä varaosia käyttävä valtuutettu laitehuolto. Muussa tapauksessa seurauksena voi olla vaaratilanne

Muuntaja (ei sisälly pakettiin)

- Polttimot voidaan kytkeä vain muuntajan toisiopuolen liitäntään
- Valaisinmuuntaja on voimassa olevien säädösten mukaisesti kytkettävä päävirtalähteeseen. Valaisinmuuntaja tulee sijoittaa ilmastoituun tilaan kauas lämmönlähteestä.

2. Asennuksen työvaiheet (kuva)

3. Huolto Polttimon vaihto

- Odota, kunnes polttimo on täysin jäähtynyt
- Irrota kiinnitysjosui tai -renkas
- Irrota polttimo ja vaihda uusi
- Suorita toimenpiteet käänteisenä

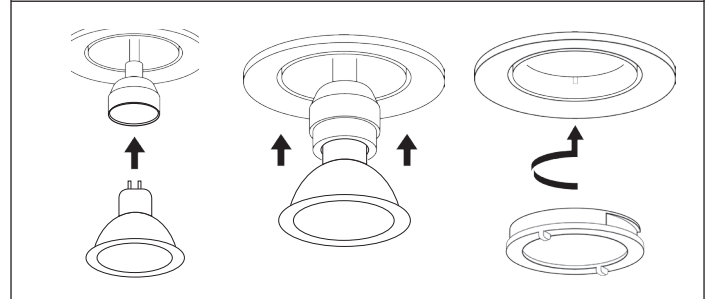
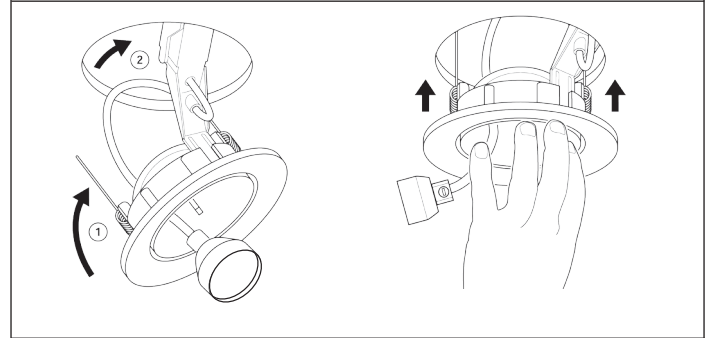
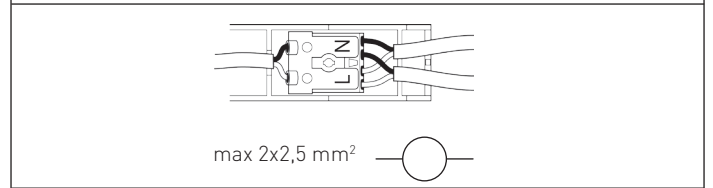
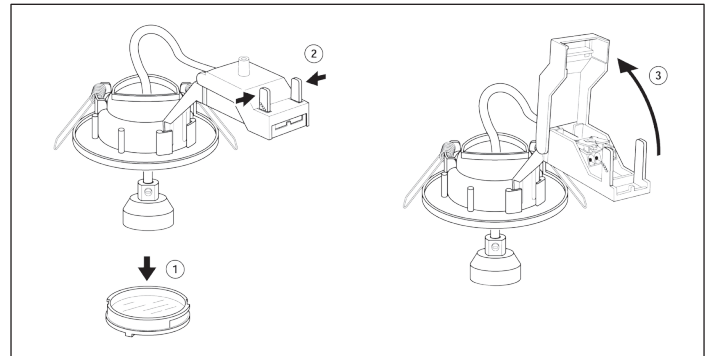
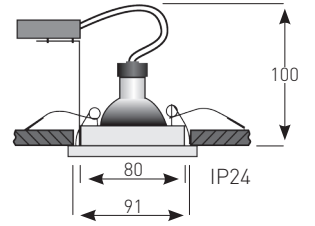
Laitteen puhdistus

- Puhdista polttimon näkyvä osa ja metallirenkas pehmeällä pölyrievulla (tätä voi tarvittaessa kostuttaa kevyesti)
- Älä koskaan käytä puhdistukseen alkoholia, liuottimia tai vastaavia aineita
- Odota, että laite on täysin kuiva, ennen kuin kytket sen päävirtalähteeseen

4. Merkkien selitykset

Suojausluokitus II

- Ⓜ (0,5 m) minimimäisetäisyys valaisimen ja helposti syttyvien pintojen välillä.
- ⚡ Ei voida asentaa puupinnoille
- ⚡ Älä käytä kylmäsädelamppuja.
- ⚡ Voidaan asentaa puupinnoille
- Ⓜ Käytä rinnankytkennässä vähintään 1,5 mm² johtoa.
- ⚡ Soveltuu asennettavaksi eristettyihin kattoihin. Edellyttää suojakuvun käyttöä.



Suojakuppu 580 Ø220, korkeus 68, koodi: 4209897
Suojakuppu 585 Ø253, korkeus 100, koodi: 4209898
Suojakuppu 586 Ø253, korkeus 140, koodi: 4209899

Samat ohjeet koskevat neliön muotoisia valaisimia.
Samma anvisning gäller de kvadratformatte armaturerna.
Same instructions are used to the square models.

Halogen downlight GU5.3 12V med skyddsglass

1. Säkerhetsanvisningar

Allmänna anvisningar

- Ledningar som lämpar sig för installation av halogenarmaturer bör användas
- Ta alltid de elektriska specifikationerna på produktmärkningen i beaktande
- Denna produkt är avsedd endast för inomhusbruk
- Skyddskåpa av aluminium för downlight 580 och 585 12 V samt 586 230 V- . Fördelar värmen på ett större område så att säkerhetsavståndet mellan armaturen och den brännbara ytan blir tillräckligt. Gör det möjligt att fälla in armaturen i isolering.

Tilläggskrav för badrumsinstallation

- Angående i vilken volym du kan installera artikeln, vänligen referera till produktens klassificeringsmärkning
- Den elektriska kretsen måste skyddas med en 10A säkring
- Denna produkt måste anslutas till en krets som är skyddad med en jordfelsbrytare vars nominella felström inte överstiger 30mA
- Installationer i badrum enligt installationsbestämmelserna

Andra områden: Installation tillåten

- Denna produkt måste installeras i ett slutet tak
- Varningar angående installationen
- Koppla alltid bort från nätströmmen
- Armaturen bör under inga omständigheter täckas in med isoleringsmatta eller liknande material
- Anslutningskablar och matningsledningar bör hållas borta från strålkastaren så att de är skyddade från glödlampans hetta
- Använd alltid den typ av lampor som är angivna på produktmärkningen.
- Reparationer bör endast genomföras av en kvalificerad person och under användande av autentiska reservdelar. Fel utförda reparationer kan leda till allvarlig fara

Transformator (ingår inte i förpackningen)

- Lamporna kan anslutas endast till transformatorns sekundärsida
- Armatrtransformatorn måste kopplas till huvudströmförsörjningen i enlighet med gällande bestämmelser. Armatrtransformatorn bör placeras i ett ventilerat utrymme långt borta från värmekällan.

2. Installationsteg (Fig.)





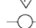


3. Service hur man byter glödlampa

- Vänta tills glödlampan har svalnat helt och hållet
- Avlägsna fixeringsfjäders eller -ringen
- Ta bort glödlampan och ersätt den med en ny
- Upprepa proceduren omvänt för hopsättningen

Hur man rengör produkten

- Rengör glödlampans synliga delar och metallkanten med en mjuk dammtrasa (kan fuktas en aning om nödvändigt)
- Använd aldrig alkohol eller liknande produkter
- Vänta tills produkten är helt torr innan den ansluts till nätspanningen igen

4. Förklaring av symboler

-  Klass II apparat
-  (0.5 m) minsta avstånd mellan armaturen och brännbara ytor.
-  Får inte installeras på träytor.
-  Använd inte kalljuslampor.
-  Får installeras på träytor.
-  Använd vid parallellkoppling minst 1,5 mm² kabel.
-  Lämpar sig för installation i isolerade tak. Förutsätter bruk av skyddskåpa.



Skyddskåpa 580 Ø220, höjd 68, kod: 4209897
 Skyddskåpa 585 Ø253, höjd 100, kod: 4209898
 Skyddskåpa 586 Ø253, höjd 140, kod: 4209899

Halogen downlight GU5.3 12V with cover glass

1. Safety instructions

General instructions

- Wiring designed for use in halogen light fixtures is to be used
- Always respect electrical specifications described on product label
- The product is for indoor use only
- Aluminum cover hood for 580 and 585 12 V and 586 230 V downlights. Dissipates heat to fulfil the minimum safe distance requirement between the light fixture and a normally combustible surface. Makes it possible to install the light fixture in insulation.

Additional requirement for Bathroom Installation

- Please refer to the rating plate on the product to know in which volume you can install the item
- The electrical circuit must be protected with a 10A fuse
- This product must be connected to a circuit protected by a residual current protective device with rated residual operating current not exceeding 30mA
- Recommended area for bathroom according installation regulations
- This product must be installed on closed ceiling

Warning before installation

- Always disconnect from main supply
- The luminary shall under no circumstances be covered with insulating matting or similar material
- Interconnection cables and supply cord should be maintained away from the spot in order to protect them from the high temperature of the bulb
- Always use bulbs according to specifications shown on product label.
- Repairs should only be carried out by qualified person and using genuine spare parts. Inappropriate repairing could cause significant danger

Transformer (not included)

- Bulbs can only be connected to the transformer's secondary side
- The light fixture transformer must be connected to the main supply according to regulation in force. The light fixture transformer should be installed in ventilated areas far from heat source

2. Installation Steps(Fig.)







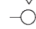

3. ServiceHow to change a bulb

- Wait until the bulb has completely cooled down
- Remove the fixation spring or ring
- Remove the bulb and replace it with a new one
- Repeat the operation inversed mode for re-assembly

How to clean the product

- Clean the visible part of the bulb and the metal rim with a soft dust cloth (could be lightly moisten if necessary)
- Never use alcohol, solvent or products of a similar nature
- Wait until the product is completely dry before reconnecting it to the main supply

4. Symbols explanation

-  Class II appliance
-  (0.5 m) minimum safe distance between the light fixture and an easily combustible surface.
-  Cannot be installed on wood surfaces
-  Do not use cool beam bulbs
-  Can be installed on wood surfaces
-  Use at least 1.5 mm² wire in the parallel coupling.
-  Suitable for installation in insulated ceilings.
-  Requires the use of a cover hood.



Cover hood 580 Ø220, height 68, code: 4209897
 Cover hood 585 Ø253, height 100, code: 4209898
 Cover hood 586 Ø253, height 140, code: 4209899