

# NIRA 9

## Vesi- ja öljypumppu



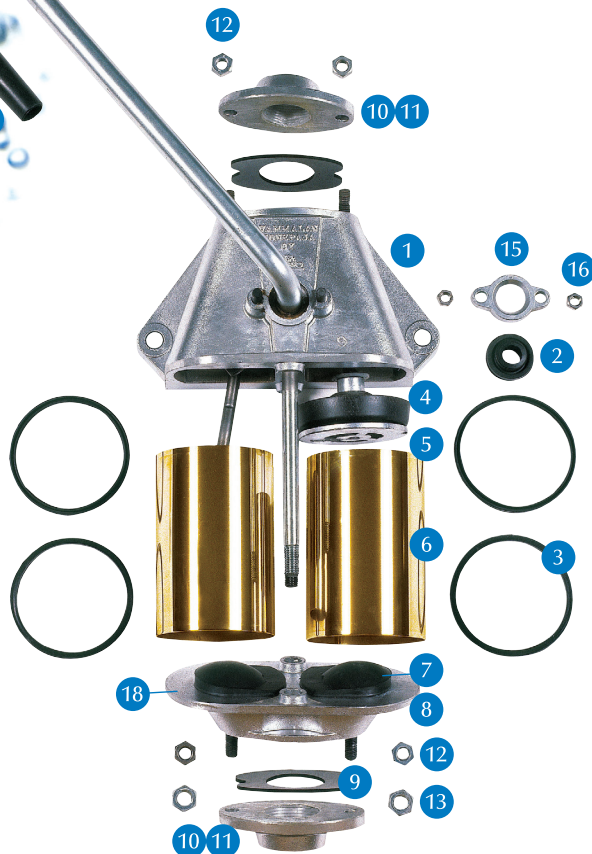
- Suurin tuotto noin 60 l/min
- Imukorkeus noin 8 m, ilman pohjaventtiiliä 4 m
- Laippojen sisäkierre 1 1/4" tai 1 1/2", mainittava tilattaessa
- Paino 5,8 kg
- Paineen kesto hetkellisesti noin 3 bar
- Normaali käyttöpaine noin 1 bar
- Saatavana myös Viton tiivistein

Asenna imuputki niin, että pumppuun ei pääse epäpuhtauksia. Poista kaikki vesi pumpusta, jos jää pakkaselle alttiiksi. Mikäli pumppu liitetään öljysäiliöön, varmista että säiliö ei pääse tyhjenemään itsestään (Lappoilmio).



### Nira 9

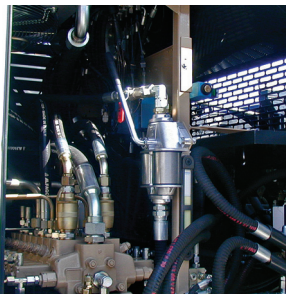
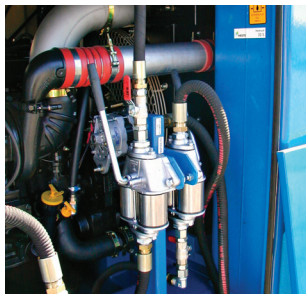
- |                             |        |
|-----------------------------|--------|
| 1. Runko täydellinen        | P901   |
| 2. Akselin tiiviste         | R903   |
| 3. Sylinterin tiiviste      | R410   |
| 4. Männän tiiviste          | R416   |
| 5. Mäntä täydellinen        | P907   |
| 6. Sylinteriholkki          | P908   |
| 7. Imuläppä                 | R909   |
| 8. Lämpäpesä läppineen      | P910   |
| 9. Kierrelaipan tiiviste    | R911   |
| 10. Kierrelaippa 1 ?"       | P91806 |
| 11. Kierrelaippa 1 ?"       | P91807 |
| 12. Mutteri M10             | R22610 |
| 13. Mutteri M12             | R22612 |
| 14. Kädensijan kumi         | R919   |
| 15. Akselin tiiviste laippa | P91802 |
| 16. Mutteri M8              | R2268  |
| 17. Nitrili tiivistesarja   | R9     |
| 18. Lämpäpesä ilman läppia  | P91805 |
| 19. Viton tiivistesarja     | R9V    |



NIRA PUMPS - SINCE 1919

# NIRA

## vesi- ja öljypumput



Nira soveltuvuustaulukko yleisimmille aineille

	NIRA 9 NIRA 6B NIRA 2	NIRA 9 NIRA 6B NIRA 2	NIRA 6B Arctic	NIRA 9 NIRA 6B NIRA 2
Tiiviste materiaali	Nitriili	Viton	ECO	EPDM
<b>SIIRRETTÄVÄ AINE</b>				
Vesi	1	1	3*	1
Diesel	1	1	1	3
Bio Diesel (esim. NExBTL) (Metyyliesterit max 7 til-%)	1	1	1	3
Moottoripolttoöljy	1	1	1	3
Voiteluöljyt	1	1	1	3
Hydrauliikkaöljyt	1	1	1	3
Bensa myös E10 (Etanoli 10%)	3	1	3	3
Etanoli**	2	2	2	2
Etyleeni**	2	2	3	3
Asetoni**	3	3	3	2
Lämmönsiirtonesteet (glykoli)	1	1	1	1
Tinneri sekä ksyleeni**	3	2	3	3
Tärpähti**	2	2	2	3
Moottorinpesuaineet**	3	2	3	3

1= soveltuu hyvin  
2= soveltuu välttävästi  
3= ei sovellu

\* ECO tiiviste sisältää myrkyllisiä ainesosia, eikä näin ollen sovellu talousveden käsittelyyn.

\*\* Syövyttävät nesteet, pumpun rakenteessa teräs, ruostumaton teräs sekä silumiini voivat syöpyä.

### PAKKASKESTÄVYYS

#### Tiivistemateriaali

NITRIILI

VITON

ECO ainoastaan NIRA 6B Arctic  
EPDM

#### Käyttökohteet

max -15° C Vesi, Dieselöljy, Moottoripolttoöljy, Voitelu- ja hydrauliikkaöljyt, Glykoli  
max -5° C Bensa (pienkoneet; esim. ruohonleikkurit, lumilingot, moottorisahat jne.),  
tärpätti, thinneri, moottorinpesuaineet  
max -30° C Diesel öljy, Moottoripolttoöljy, Voitelu- ja hydrauliikkaöljyt, Glykoli  
max -30° C Asetoni, ei kestä öljyjä, tarkista soveltuvuus valmistajalta

Kattavaa suositusta materiaalien kestävydestä ei voi antaa, ainoastaan testauksella asian voi selvittää.

