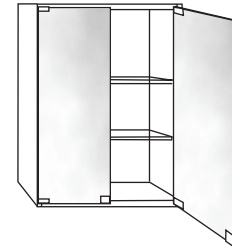
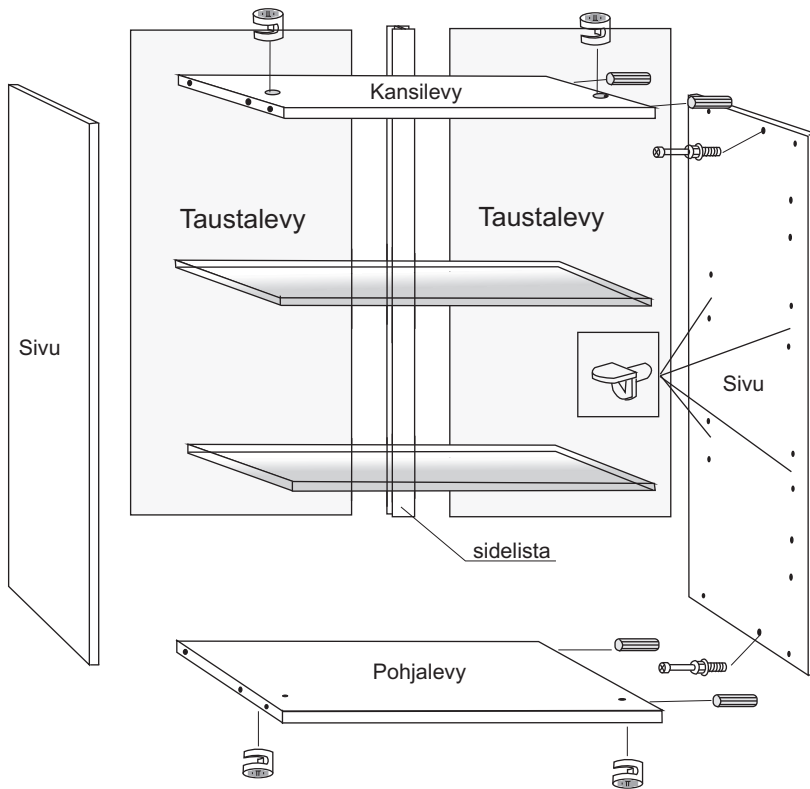



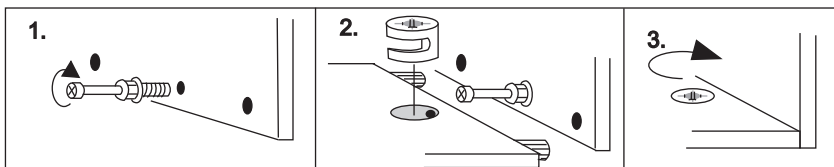


## PEILIKAAPPI 576 x 600 x 145

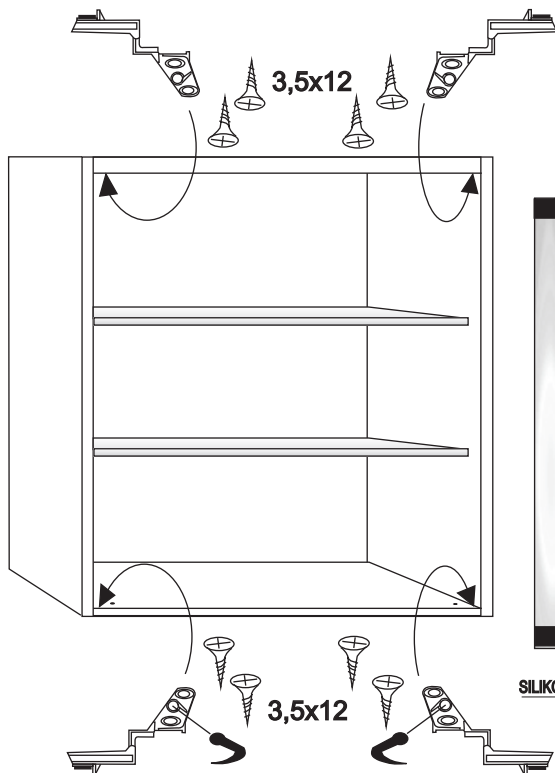


-  4 kpl
-  4 kpl
-  8 kpl

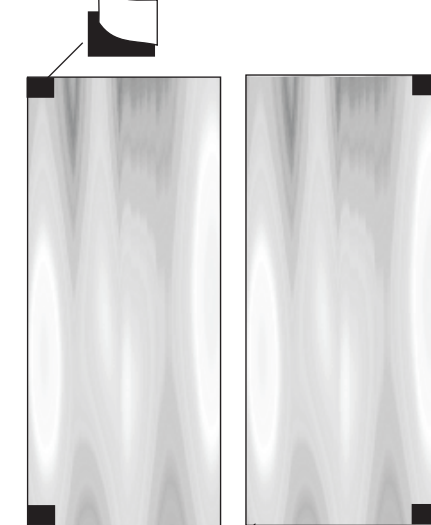


Asenna poratapat pohja- ja kansilevyn ulompiin 6mm reikiin ja varmista että tapit painuvat pohjaan asti. Kiinnitä seuraavaksi kasausruuvit sivulevyihin (1) ja kiristimet (2) pohja- ja kansilevyyn. Lukitse osat toisiinsa kääntämällä kiristysruuvia (3). Liitä taustalevyt toisiinsa sidelistalla ja naulaa kiinni.

### Saranoiden sekä vedinten kiinnitys



liimaa alushuovat peiliovien kulmiin saranan sekä vedinten kohdalle oven pintapuolelle (! huomioi että peilissä olevat lovihionnat tulevat sisäpuolelle !) ja poista suojapaperi. Kohdista saranan kiristysruuvi peilin loveukseen ja kiristä sopvaan kireyteen.



### Kaapin kiinnitys seinään

