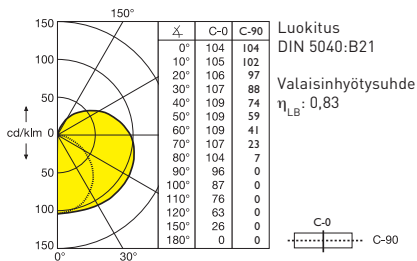
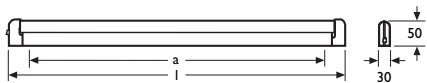
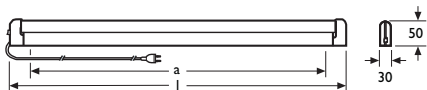




LUMILUX® COMBI EL-N

LUMILUX® COMBI EL on elektronisella liitäntälaitteella varustettu yleiskäyttöinen kapea valolista. Vipukytkin. Ei sisällä lampunsuojusta. Sisältää lampun LUMILUX® 827.

| | |
|-------------------------|----------------------------|
| Rakenne | runko alumiinia |
| Väri | valkoinen |
| Asennus | seinään tai kattoon |
| Kytkenä | liitosjohto ja pistotulppa |
| Kotelointiluokka | IP20 |



| STTL | TYYPPI | EAN-KOODI | VÄRI | TEHO | JÄNNITE | VERKKO-TAAJUUS | PxLxK | ETÄISYYS A |
|-----------|--------|----------------|-------|------|---------|----------------|------------|---------------|
| 41 104 01 | 72006 | 4050300 003443 | Valk. | 10 | 230-240 | 50-60 | 501x30x50 | 300 |
| 41 104 04 | 72011 | 4050300 003474 | Valk. | 18 | 230-240 | 50-60 | 621x30x50 | 420 |
| 41 104 06 | 72016 | 4050300 002163 | Valk. | 30 | 230-240 | 50-60 | 926x30x50 | 725 |
| 41 104 08 | 72021 | 4050300 003511 | Valk. | 36 | 230-240 | 50-60 | 1231x30x50 | 1030 |
| 41 078 02 | 72026 | 4050300 986517 | Valk | 58 | 230-240 | 50-60 | 1531x30x50 | 1330 |