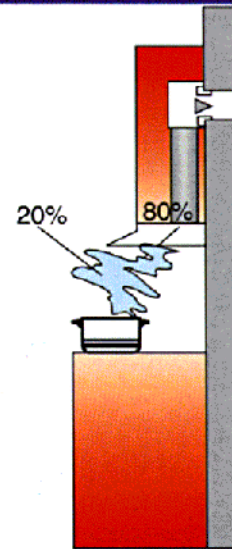


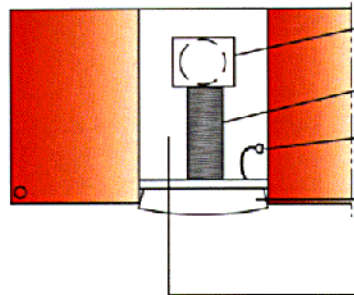
- Leveydet 50 cm tai 60 cm
- Vakiöväri valkoinen (erikoistoimituksena myös muita värejä)
- Kestävä jauhepolttoaalauus
- Hormiliitos Ø 125 mm (tai Ø 100), venttiilin kiinnityskehys kuvussa vakiona
- Karkaistu vahva lasi

LIESIKUVUN SUORA HYÖTY

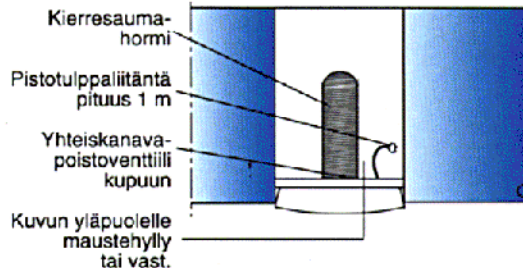
Perinteisesti kerrostalokeittiön ilmanvaihto toimii liedon yläpuolella olevan poistoventtiilin kautta erittäin puutteellisesti. Käryt leviävät keittiön liaten paikkoja sekä sisäilmaa. Asentamalla ILMO-liesikupu liedon yläpuolelle poistetaan pahimmat käryt välittömästi.



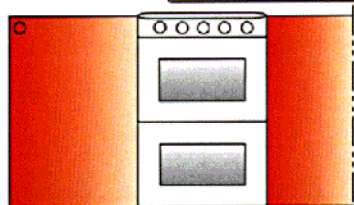
LIESIKUVUN ASENNUS



- Asennuslaatikko huoltokannella venttiilin päälle (malli KLL)
- Taipuisa venyvä liitoshormi Ø 125mm liitosholkeilla (malli LH)
- Pistotulppaliitäntä pituus 1m
- ILMO-kuvun alareuna kaapiston alapinnan tasoon tai 10 - 50mm alareunasta ylöspäin

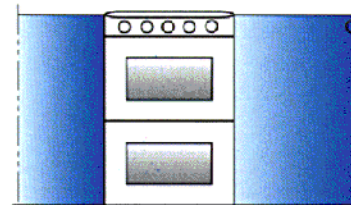


- Kierresaumahormi
- Pistotulppaliitäntä pituus 1 m
- Yhteiskanava-poistoventtiili kupuun
- Kuvun yläpuolelle maustehylly tai vast.



- Maustehylly tai vast. kuvun yläpuolelle
- KT LAP-mallin asennus erillisohjeen mukaan.

HUOLTO:
Rasvasuodatin irrotetaan työntämällä pidikkeistä taaksepäin ja samalla alas. Suodatin pestään (esim. astianpesukoneessa), kun suodattimeen on kertynyt selvästi havaittavissa määrin epäpuhtauksia, kuitenkin vähintään kerran kahdessa kuukaudessa.



MALLIT

MITAT

