



Suunnattavaa tuloilmaa

KTS soveltuu käytettäväksi toimisto- ja asuintilojen tuloilmalaitteena ilmanjaon tapahtuessa katosta.

- asennus kattoon tai vapaaseen tilaan
- ilmasuihku suunnattavissa
- hyvät säätöominaisuudet
- ilmavirta helposti mitattavissa

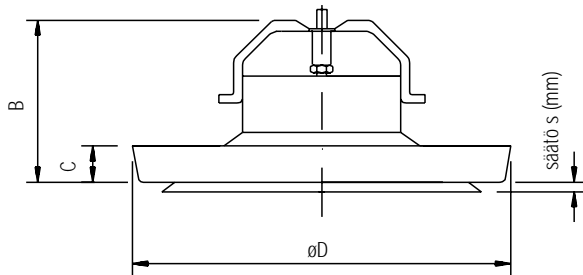
Rakenne

KTS on valmistettu teräslevystä ja polttomaalattu valkoiseksi. Erikoistilauksesta venttiili voidaan maalata haluttuun värisävyyteen. Venttiilin rungossa on solumuovitiiviste ja kierrekara, jonka avulla venttiili on helposti säädettävissä ja lukittavissa valittuun asentoon. Venttiilin sisällä on ilmavirran suuntauslevy puhalluskuvion valintaa varten.

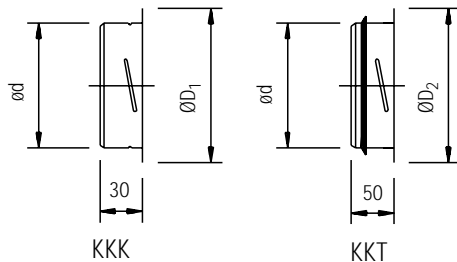
Kiinnityskehykset KKK ja KKT on valmistettu kuumasinkitystä teräslevystä.

Tiivis kiinnityskehys KKT on varustettu kumitiivisteellä.

Mitat



KTS	øD	B	C	Paino g
100	143	67	17	270
125	173	76	18	430
160	216	80	19	580



Koko	ød	øD ₁	øD ₂	KKK Paino g	KKT Paino g
100	99	125	125	50	95
125	124	155	150	65	135
160	159	186	185	100	155

Asennus

Kiinnityskehys KKK tai KKT kiinnitetään kanavaan niiteillä tai peltiruuveilla. Asennuksessa voidaan tarvittaessa käyttää tiivistysmassaa. KKT:tä käytettäessä ei massaa tarvita. Venttiili kierretään kehykseen siten, että venttiilin kiinnityskorvakkeet tukeutuvat lujasti kehyksen kierteisiin.

Lisävarusteet

Kattopinnan suojaamista varten on saatavissa teräslevystä valmistetut valkoiseksi polttomaalattut suojalevy SL ja korokerengas KR. SL sijoitetaan venttiilin ja katon väliin reunataite alapäin, ulkohalk. ø315 mm. KR:n korkeus on 50 mm.

Ilmavirran mittaus ja säätö

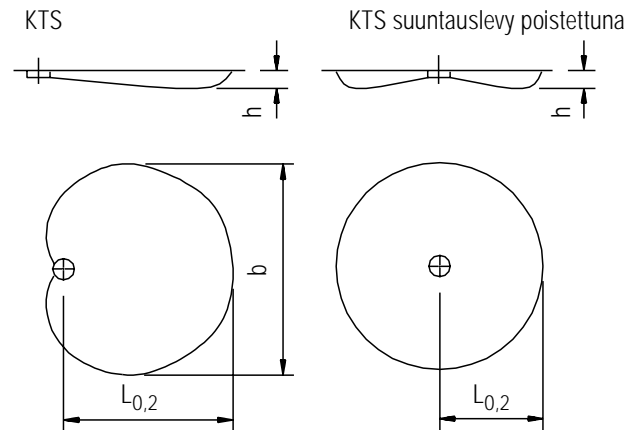
Ilmavirran mittaus suoritetaan paine-eromittauksena erillisellä mitta-putkella. Ilmavirran säätö suoritetaan säätösäädin s muuttamalla. Mittauskäyrästöt ovat "Ilmavirtojen mittaus ja säätö"-oppaassa.

Tuotemerkintä

Esim. KTS - 160 - SL - KKT

Tuote _____
 Koko _____
 Suojalevy _____
 Kiinnityskehys _____

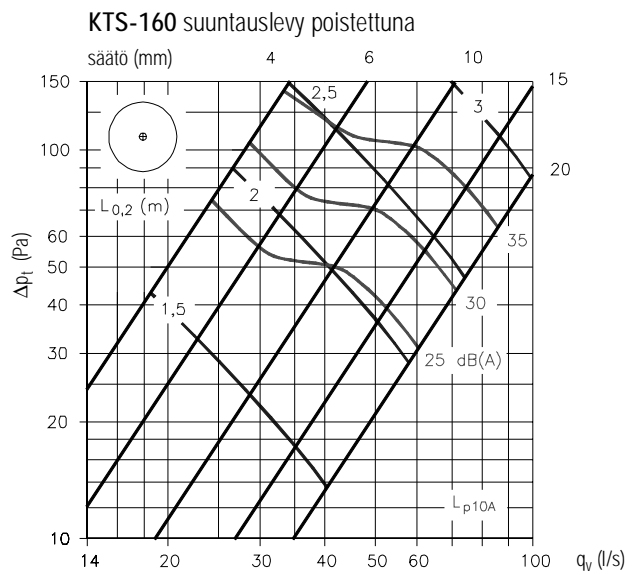
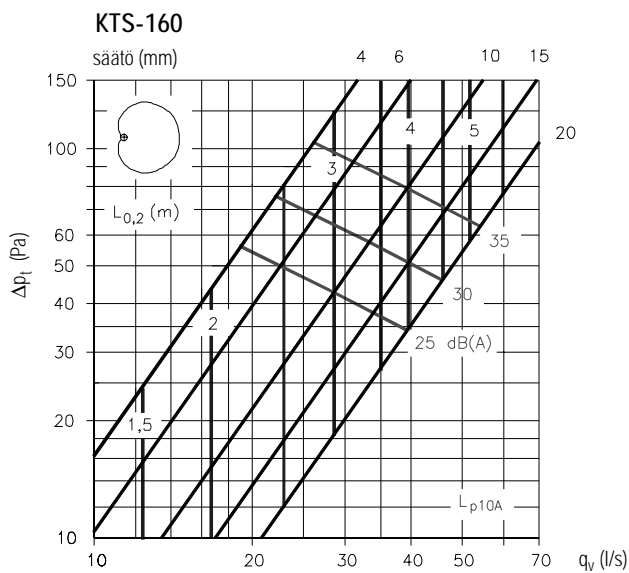
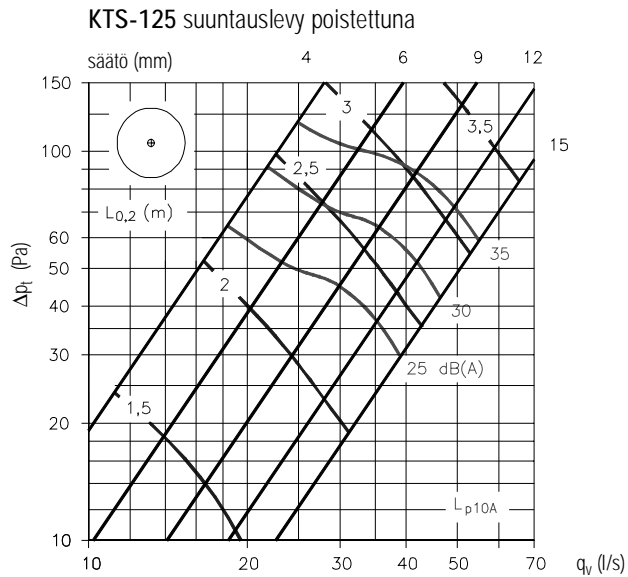
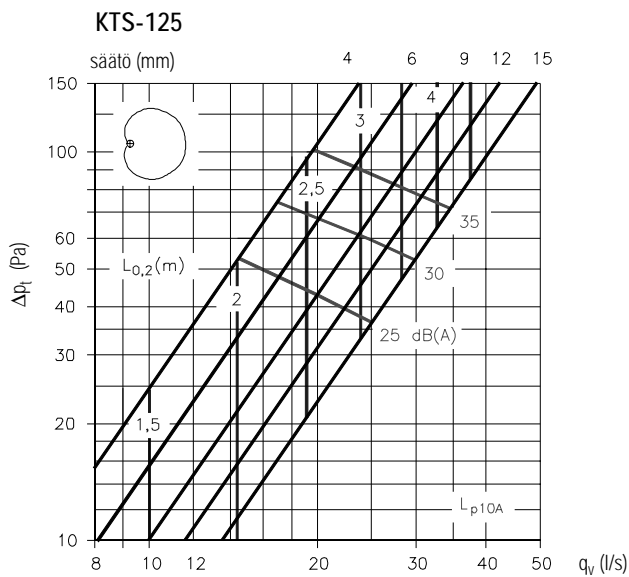
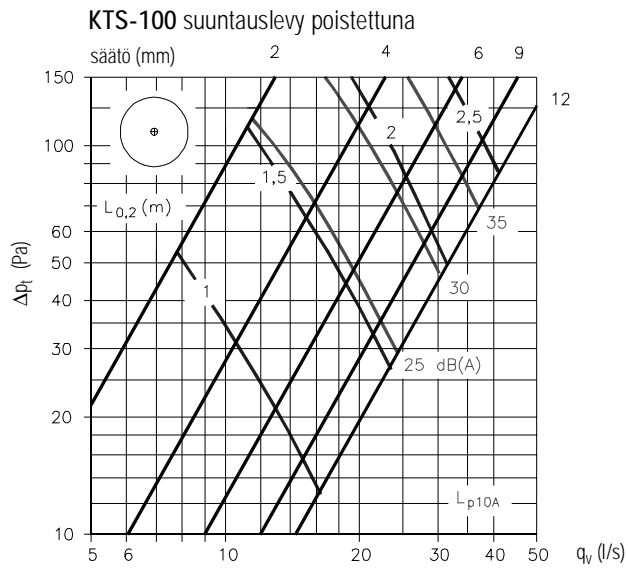
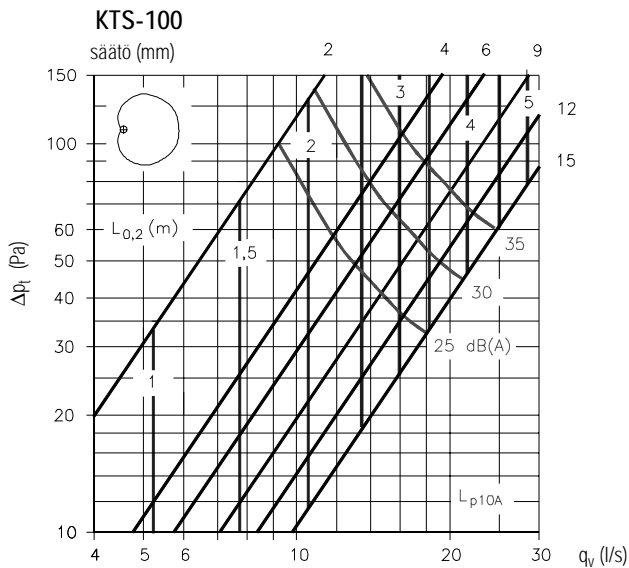
Heittokuvio



Säätö	Δt (°C)	b	h	k
s = 4	0	1,45 x L _{0,2}	0,04 x L _{0,2}	1
s = 4	-10	1,45 x L _{0,2(Δt)}	0,08 x L _{0,2(Δt)}	0,8
s = 15	0	1,45 x L _{0,2}	0,04 x L _{0,2}	1
s = 15	-10	1,45 x L _{0,2(Δt)}	0,1 x L _{0,2(Δt)}	0,75

$$L_{0,2(\Delta t)} = k \times L_{0,2}$$

Valintakäyrästöt



Äänen tehotaso L_w

KTS	KORJAUS K_{okt} (dB)						
	Oktaavikaistan keskitaajuus (Hz)						
	125	250	500	1000	2000	4000	8000
100	2	2	0	-2	-4	-4	-12
125	3	3	3	0	-8	-15	-29
160	7	4	2	-1	-6	-17	-31
Tol.±	3	2	2	2	2	2	3

KTS suuntauslevy poistettuna

KTS	KORJAUS K_{okt} (dB)						
	Oktaavikaistan keskitaajuus (Hz)						
	125	250	500	1000	2000	4000	8000
100	-2	2	1	-1	-4	-5	-11
125	4	5	3	-1	-11	-17	-29
160	7	6	3	-2	-11	-19	-32
Tol.±	3	2	2	2	2	2	3

Äänen tehotasot oktaavikaistoittain saadaan lisäämällä äänen kokonaispainetasoon L_{p10A} , dB(A), taulukossa esitetyt oktaavikaistojen korjaukset K_{okt} seuraavan kaavan mukaan.

$$L_{w_{okt}} = L_{p10A} + K_{okt}$$

Korjaus K_{okt} on keskiarvo KTS:n käyttöalueella.

Heittopituus vapaa-asennuksessa

Vapaa-asennustapauksessa voidaan heittopituudet arvioida käyttämällä seuraavia kertoimia, kun $\Delta t = 0^\circ \text{C}$:

säätö s (mm)	kerroin
4	0,5
9	0,45
15	0,4

Äänenvaimennus ΔL

KTS	ÄÄNENVAIMENNUS ΔL (dB)							
	Oktaavikaistan keskitaajuus (Hz)							
	63	125	250	500	1000	2000	4000	8000
100	22	18	13	11	9	8	7	8
125	20	16	11	9	9	7	6	5
160	18	14	10	9	9	7	6	6
Tol.±	6	3	2	2	2	2	2	3

KTS:n keskimääräinen äänenvaimennus ΔL kanavasta huoneeseen sisältää liittyvän kanavan päteivaimennuksen kattoasennuksessa.

Käytetyt merkinnät

q_v	ilmavirta	(l/s)
Δp_t	kokonaispainehäviö	(Pa)
L_{p10A}	äänepainetaso, 10 m^2 sab-huonevaimennuksella (=4 dB)	[dB(A)]
$L_{0,2}$	loppunopeutta 0,2 m/s vastaava heittopituus	(m)
$L_{w_{okt}}$	äänien tehotaso	(dB)
ΔL	äänenvaimennus	(dB)
K_{okt}	korjaus	(dB)
Δt	tuloilman ja huoneilman välinen lämpötilaero	(°C)



Myynti

02621 ESPOO
PL 5
Puh. 010 22 2062
Fax. 010 22 28160

70150 KUOPIO
Rautakatu 1
Puh. 010 22 52104
Fax. 010 22 52100

33700 TAMPERE
Pyhäojankulma 3 A
Puh. 010 22 52450
Fax. 010 22 52120

20520 TURKU
Kalevantie 39
Puh. 010 22 3000
Fax. 010 22 33474

ABB Fläkt Oy
Divisioona Lapinleimu
PL 6
37801 TOIJALA
Puh. 010 22 3001
Fax. 010 22 37715

90400 OULU
Tyrväntie 1
Puh. 010 22 52113
Fax. 010 22 52100

37801 TOIJALA
PL 6
Puh. 010 22 3001
Fax. 010 22 37715

65320 VAASA
Strömbergink. 2/FF8
Puh. 010 22 44848
Fax. 010 22 44845