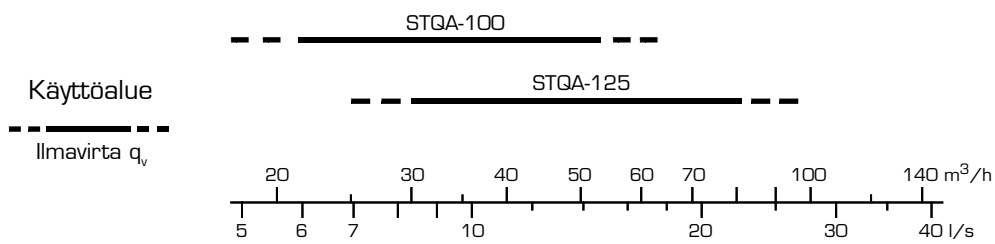
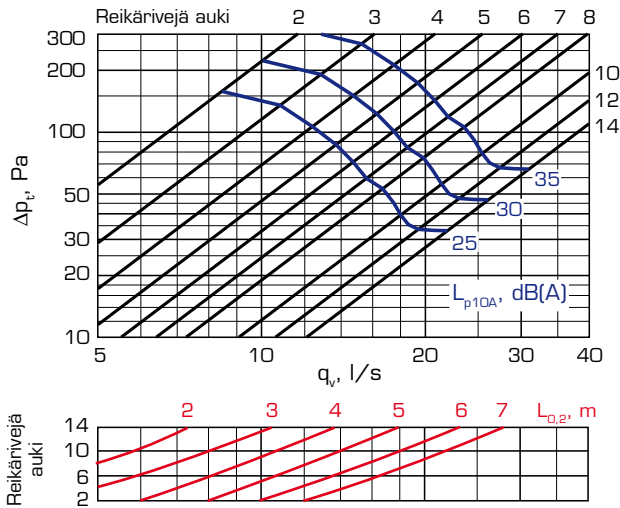


# Tuloilmahajotin **STQA, STQP**

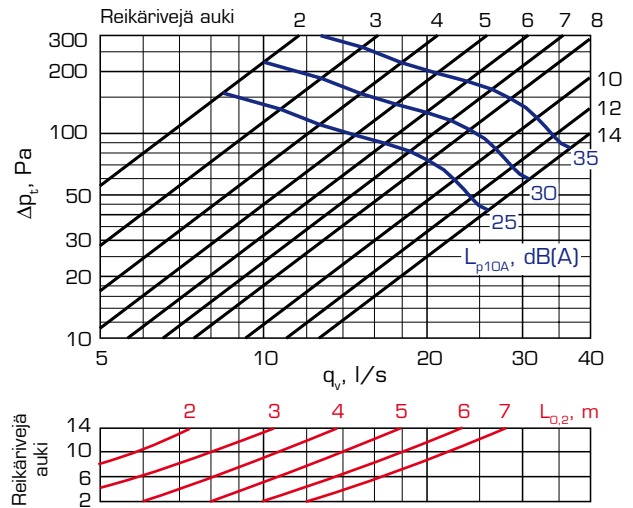


# Ilmavirta, painehäviö, äänitaso, heitto pituus

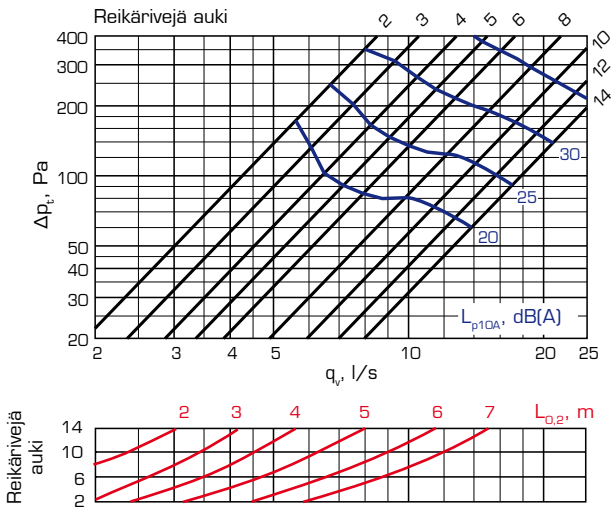
STQA-100



STQA-125



STQP-100



Äänen tehotaso  $L_{W}$

Koko	KORJAUS $K_{okt}$ (dB)						
	Oktaavikaistan keskitäajuus (Hz)						
	125	250	500	1000	2000	4000	8000
STQA-100	-1	-4	0	0	-2	-11	-14
STQA-125	2	-3	-2	-1	-1	-8	-13
STQP-100	2	-5	-1	-2	-2	-4	-8
Toler.±	3	2	2	2	2	2	3

Äänen tehotasot oktaavikaistoittain saadaan lisäämällä äänen kokonaispainetasoon  $L_{p10A}$ , dB(A), taulukossa esitetyt oktaavikaistojen korjaukset  $K_{okt}$  seuraavan kaavan mukaan:

$$L_{W_{okt}} = L_{p10A} + K_{okt}$$

Korjaus  $K_{okt}$  on keskiarvo STQA/STQP:n käyttöalueella.

Äänenvaimennus  $\Delta L$

STQA	Reikäriivejä auki	ÄÄNENVAIMENNUS $\Delta L$ (dB)							
		Oktaavikaistan keskitäajuus (Hz)							
		63	125	250	500	1000	2000	4000	8000
100	14	19	13	8	0	0	1	3	3
	8	19	13	7	0	0	4	5	5
	2	19	14	7	7	10	7	9	12
125	14	17	12	6	0	0	1	2	3
	8	17	12	6	1	2	4	5	5
	2	19	14	8	8	10	7	10	11
Tol.±		6	3	2	2	2	2	2	3

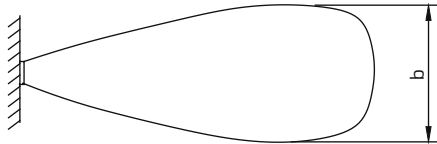
STQP	Reikäriivejä auki	ÄÄNENVAIMENNUS $\Delta L$ (dB)							
		Oktaavikaistan keskitäajuus (Hz)							
		63	125	250	500	1000	2000	4000	8000
100	14	20	14	9	1	1	2	4	4
	8	20	14	8	1	1	5	6	6
	2	20	15	8	8	11	8	10	13
Tol.±		6	3	2	2	2	2	2	3

STQA/STQP:n keskimääräinen äänenvaimennus  $\Delta L$  kanavasta huoneeseen sisältää liittyvän kanavan pätevävaimennuksen kulma-asennuksessa.

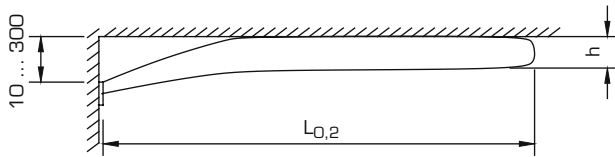
# Heittokuvio, mitat, asennus

## Heittokuvio

### Päältä



### Sivulta

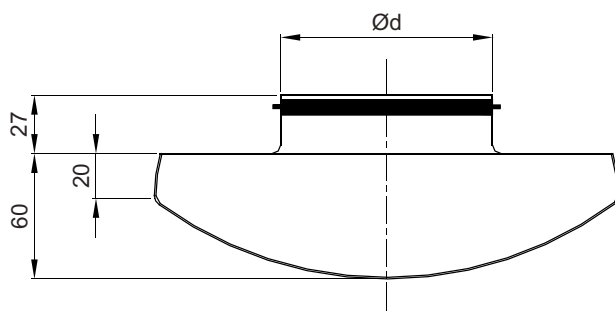
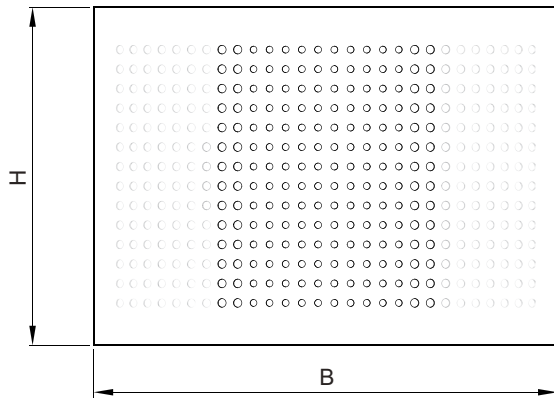


Heittopituus alilämpöisellä tuloilmalla saadaan korjauskertoimen  $k$  avulla kaavasta:

$$L_{0,2(\Delta t)} = k \times L_{0,2}$$

$\Delta t$ (°C)	b	h	k
0	$0,6 \times L_{0,2}$	$0,07 \times L_{0,2}$	1,0
-7	$0,8 \times L_{0,2}$	$0,15 \times L_{0,2}$	0,7

## Mitat

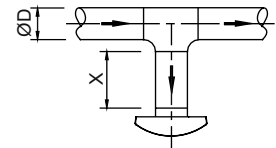
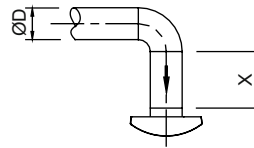


STQA/STQP*)	Ød	B x H	Paino kg
100 *)	98	218x156	0,66
125	123	218x156	0,65

Suojaetäisyyden X ja auki olevien reikärievien vaikutus äänitasoon

Ø100	Reikärievjä auki					
	14		8		2	
X						
4D	+0 dB	+2 dB	+0 dB	+2 dB	+0 dB	+0 dB
2D	+3 dB	+4 dB	+2 dB	+4 dB	+0 dB	+0 dB
0D	+4 dB	+6 dB	+3 dB	+5 dB	+0 dB	+0 dB

Ø125	Reikärievjä auki					
	14		8		2	
X						
4D	+0 dB	+0 dB	+0 dB	+0 dB	+0 dB	+0 dB
2D	+2 dB	+3 dB	+2 dB	+3 dB	+0 dB	+0 dB
0D	+3 dB	+4 dB	+3 dB	+4 dB	+0 dB	+0 dB



## Käytetyt merkinnät

$q_v$	ilmavirta	(l/s)
$\Delta p_t$	kokonaispainehäviö	(Pa)
$L_{p10A}$	äänepainetaso, 10 m <sup>2</sup> sab-huonevaimennuksella (4 dB)	[dB(A)]
$L_{0,2}$	loppunopeutta 0,2 m/s vastaava heittopituus	(m)
$L_{Wokt}$	äänen tehotaso	(dB)
$\Delta L$	äänenvaimennus	(dB)
$K_{okt}$	korjaus	(dB)
$\Delta t$	tuloilman ja huoneilman välinen lämpötilaero	(°C)

# Rakenne ja toiminta, materiaali, tuotemerkintä

## Yleistä

- savukaasuja rajoittava kuristin
- hiljainen äänitaso ja vedoton ilmanjako huonetilaan
- nopea ja tiivis asennus
- sijoittelu helppoa, voidaan asentaa lähelle kattopintaa
- helposti irrotettavan etulevyn ansiosta sujuu ilmavirtojen mittaus ja säätö sekä kanaviston puhdistus kätevästi
- teräksinen, palamaton rakenne

## Asennus

STQA/STQP asennetaan tiiviisti suoraan ilmanvaih-  
tokanavaan ilman erillistä kiinnityskehystä. Kiinnitys  
tapahtuu ruuveilla runko-osan läpi rakenteeseen tai  
pop-niiteillä ilmanvaihtokanavaan. Etulevy kiinnittyy  
runko-osaan jousivoimalla.

## Ilmavirran mittaus ja säätö

Ilmavirran mittaus suoritetaan paine-eromittauksena  
etulevyn reiän kautta. Ilmavirran säätö suoritetaan  
auki olevien reikien lukumäärää muuttamalla.

## Palonrajoitus

Yksi STQA venttiili, tai vastaavasti kaksi STQP vent-  
tiiliä, täyttää Suomen rakentamismääräyskokoelman  
osan E7 asettamat vaatimukset venttiilin käytöstä  
savukaasuja rajoittavana kuristimena (savunrajoitin).

## Rakenne ja toiminta

STQA/STQP on hyvin hiljainen tuloilmahajotin,  
joka voidaan asentaa seinälle, lähelle kattopintaa. Se  
soveltuu käytettäväksi asuinhuoneistoissa ja muissa  
pienien ilmavirtojen tiloissa, joissa ilmanjako tapahtuu  
seinältä.

Hajottimen etulevy on helposti irrotettavissa, minkä  
ansiosta ilmavirtojen mittaus ja säätö sekä kanaviston  
puhdistus on helppo suorittaa.  
Hajottimen rungossa on pyöreä liitäntäyhde, joka on  
varustettu kumitiivisteellä.

## Materiaali ja pintakäsittely

Laite on valmistettu kuumasinkitystä teräslevystä ja se  
on polttomaalattu, jolloin pinnan laatu on korkealuok-  
kainen.

Vakiovärinä on valkoinen RAL 9010. Erikoistilaukses-  
ta hajotin voidaan maalata haluttuun värisävyy-  
n.

## Ohjeet

Asennus-, käyttö- ja huolto-ohjeet toimitetaan jokaisen  
tuotteen mukana. Ohjeet ovat saatavana myös internet-  
issä sivuilta [www.flaktwoods.fi](http://www.flaktwoods.fi).

## Tekniset tiedot ja mitoitus

Jotta mitoitus voitaisiin suorittaa täydellisesti, kannat-  
taa käyttää Fläkt Woodsin ExSelAir-tuotevalintaohjel-  
maa. Tämä ohjelma on saatavana internetissä sivuilta  
[www.flaktwoods.fi](http://www.flaktwoods.fi).

## Tuotemerkintä

**Tuloilmahajotin**  
**STQA - aaa**  
**STQP - aaa**

## Koko

STQA: 100, 125 (liitäntä, mm)  
STQP: 100 (liitäntä, mm)

## Seuraavat merkinnät lisätään venttiilin koodiin tarvittaessa:

E = erikoisväri

C = CleanVent-pinnoitettu

## Esimerkiksi

STQA-100-C (STQA-100 CleanVent-pinnoitteella)  
STQA-100-E (STQA-100 erikoisvärisenä)



**Fläkt Woods Oy** Kalevantie 39, 20520 TURKU p 020 442 3000 f 020 442 3010 w [www.flaktwoods.fi](http://www.flaktwoods.fi)  
**Myynti/Espoo:** PL 5, 02621 Espoo p 020 442 3000 f 020 442 3302  
**Kuopio:** Microkatu 1, 70210 Kuopio p 020 442 3294 f 020 442 3305  
**Oulu:** Kiilakiventie 1, 90250 Oulu p 020 442 3538 f 020 442 3506  
**Toijala:** PL 6, 37801 Toijala p 020 442 3000 f 020 442 3502  
**Turku:** Kalevantie 39, 20520 Turku p 020 442 3000 f 020 442 3018  
**Vaasa:** PL 607, 65101 Vaasa p 020 442 3081 f 020 442 3024