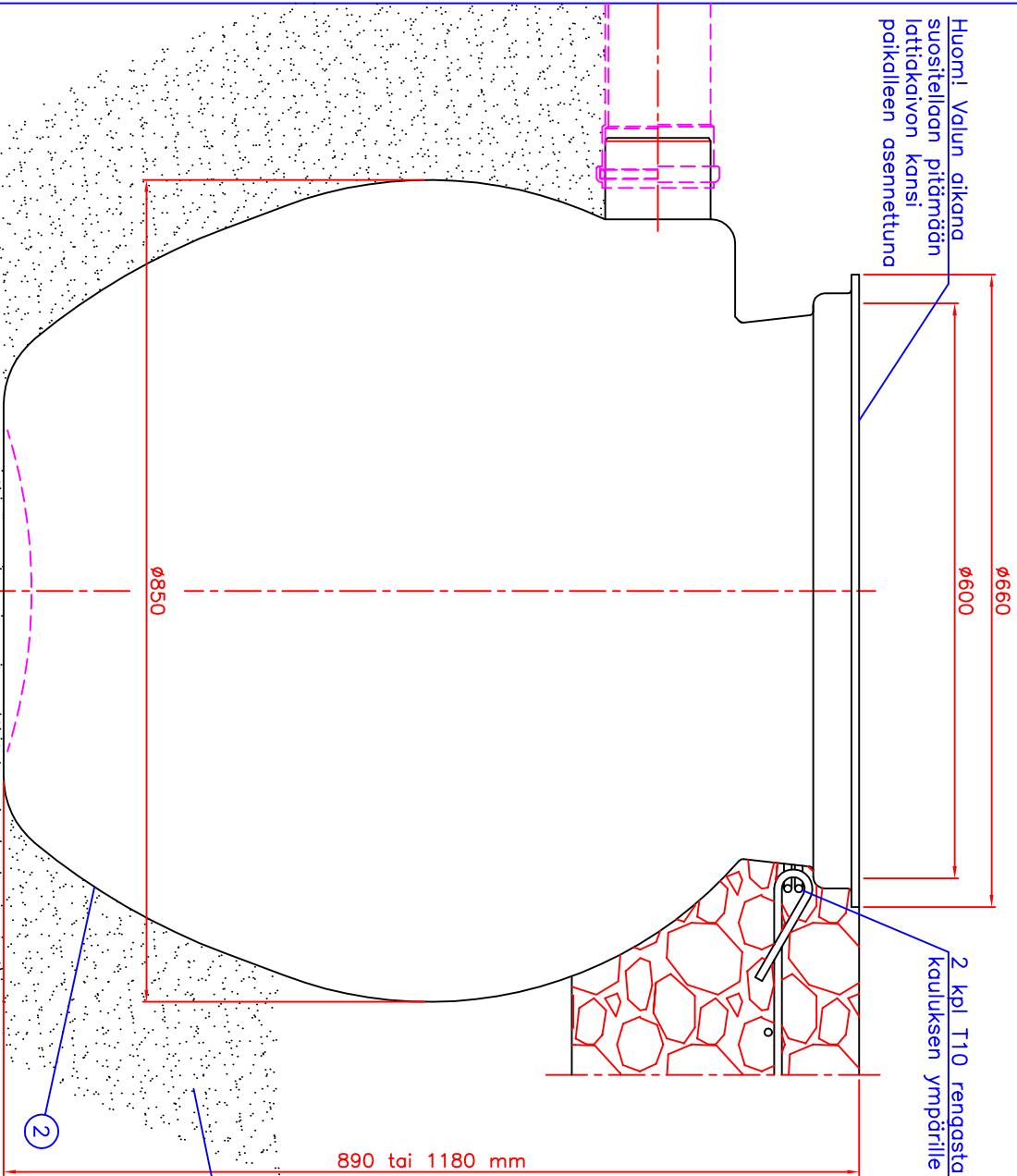


Huomi! Valun aikana suositellaan pitämään lattikaivon kansi paikalleen asennettuna

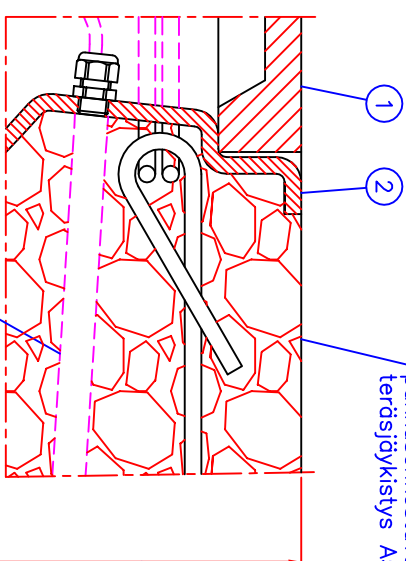


2 kpl T10 rengasta kauluksen ympärille

890 tai 1180 mm

Kaiva kaivolle kuoppa ja lisää 200 mm hiekkapeti: kaivon ympärille

Hälytyskappelin suoja (vain jos hälytysyksikkö lisävarusteena)



Likennekuorman vaimennusbetoniotta pakkasenkestävä betoni K30-2, teräsjäykitys A500HW T10 #150

Betoniotaan paksuus asennuspaikan tarpeen mukaan

Tämä kuva ja sen ratkaisut ovat Wavin-Labko Oy:n omaisuutta. Pidätämme oikeudet muutoksiin ilman ennakkoilmoitusta. Virranomaisvaatimukset tulee selvittää ennen tuotteen hankintaa. Tuotteet tulee asentaa asennusohjeen mukaisesti.



2	MiniPEK tai HEK LK –runko	PE	D850/660 H=890 tai 1080 mm	1
1	Kansi ø600 A15 (1,5 tn), standardi EN124			1

Tuotenumero: Piiirustuksen sisältö:

Lattikaivon asennusohje

Piiirustusloji: ASIAKASKUVA

Suunn. TP/TL	Tark.	Hyv. TP	02.03.09	Piiirno 02IF01os	Päivöys: 02.03.09	Mittakaava:
--------------	-------	---------	----------	------------------	-------------------	-------------

Rakennus kohde:



WAVIN-LABKO OY  
Labkote 1  
FI-36240 KANGASALA  
puh. 020 1285200  
fax. 020 1285280  
www.wavin-labko.fi