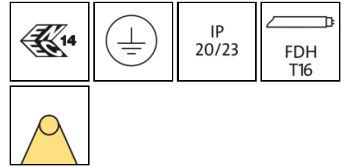
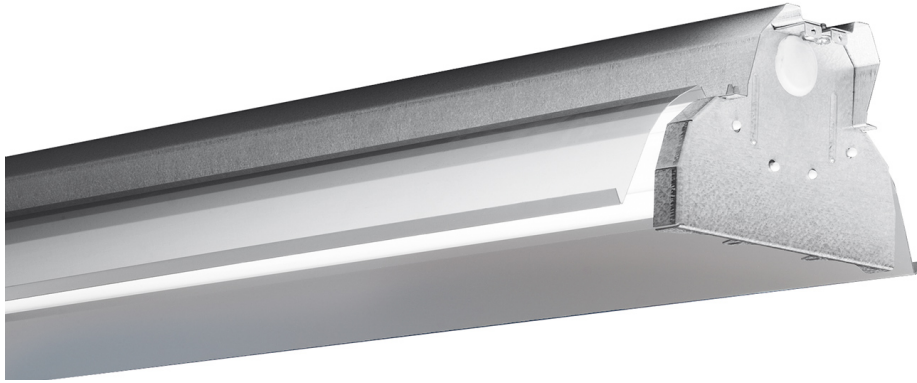


Inducon Keskileveä valonjako



Asennus

Suoraan kattopintaan tai valaisinripustuskiskoon. Lisävarusteenavajeriripustimet, kiinnikkeetvaakavajeriin tai vaakaputkeen.

Kytkenä

Jousiliitinkytkentäräma 5x2,5 mm²-o- valaisimen molemmissa päädyissä läpivohto 5x2,5 mm².Yksi kalvotiivistetty Ø 23 mm johtoaukkovalaisimen kummassakinpäädyssä.

Rakenne

Runko ja päädyt maalaamatontaAluzink-levyä. IP 20.

Häikäisysoja

Ruutulamelliritilä - mattaeloksoitua alumiinia. Lamelli - yksinkertainen häikäisysoja valkoiseksi (RAL 9016) maalattu terästä. Häikäisysoja on saranoitu ja se voidaan lisätä valaisimeen myös jälkeinpäin.

Heijastin

Mattapintaista metalloitua alumiinia, jonka heijastussuhde > 92 %.

Lisävarusteet

KotelointiluokkaIP20 voidaan nostaa IP23:ksi lisävarusteensaataavalla suojakannella.

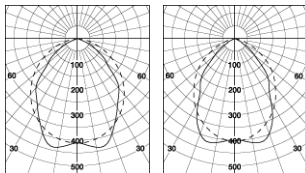
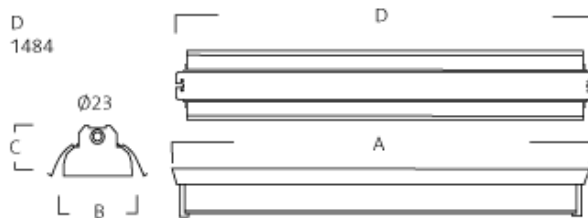
Lisätiedot

Kun Inducon täydennetään IP23 - suojakannella, se täyttää D-merkinnän vaatimukset eli valaisimen yläpinnan lämpötila on normaalikäytössä rajoitettu alle 90 ° C (EN60598-2-24 mukaisesti).

EL

W	Paino	Art.nr
FDH		
Valaisimet ilman ritilää		
2x45/49	2.8	32856
2x73/80	2.8	32863
Valaisimet ruutulamelliritilällä		
2x45/49	3.4	32872
2x73/80	3.4	32875

W	A	B	C	D
2x45/49/73/80	1506	210	115	1484



Ilman häikäisysojaa

Ruutulamelliritilällä