

Notor LED



Asennus

Valaisimet voidaan asentaa joko yksittäin tai järjestelmäksi. Asennus kattopintaan tai vaijeriripustus, jossa portaaton ripustusvälin säätö. Voidaan myös kiinnittää seinälle seinäkonsolin avulla, katso lisävarusteet.

KytKentä

Johtoaukko sijaitsee valaisimen yläpinnalla. Pintajohtoasennuksessa käytetään erikoispäätä, jossa on johtoaukot, katso lisävarusteet. Valaisinyksikössä on läpijohdotus (5 x 1,5 mm²) ja pikaliitin molemmissa päädissä. Jonoasennuksessa valaisinjonon ensimmäiseksi valaisimeksi tulee aina aloitusvalaisin.

Rakenne

Runko eloksoitua alumiinia.

Häikäisysuoja

Opal – Opaalihäikäisysuoja huurrettua akryylia (PMMA).

Lisävarusteet

Kiinnitys- ja lisävarusteet, ks. lisävarusteet.

Lisätiedot

Ledit on kosketussuojattu. Yksittäis- tai aloitusvalaisimina käytettävät valaistut L-kulmat voidaan asentaa vain ripustamalla. Aloitusvalaisimina käytettävissä valaistuissa L-kulmissa on läpijohdotus ja pikaliitin vain toisessa päässä ja niitä käytetään vain suljetuissa valaisinasennuksissa (esim. neliö).

Tietoa LED

4000 K: Ra (CRI) min. 80, L₇₀ 50 000 h, MacAdam 4 SDCM.

Standard

W	Paino	Huomautus	Kelvin	lm	lm/W	Art.nr
LED (System)						
Suora valaisin, aloitus/yksittäinen						
11	2.0	Missing (fi)	4000	880	77	26370
22	3.0	Missing (fi)	4000	1880	85	26371
44	6.0	Missing (fi)	4000	3740	85	26372
Suora valaisin, jono						
11	2.0	Missing (fi)	4000	880	77	26373
44	6.0	Missing (fi)	4000	3740	85	26375
22	3.0	Missing (fi)	4000	1880	85	26374
Valaistu kulma, oikea, aloitus/yksittäinen. Vain ripustettavaksi ja suljettuihin järjestelmiin.						
22	3.0	Vain ripustettavaksi ja suljettuihin järjestelmiin.	4000	1760	80	26392
Valaistu kulma, oikea, jono						
22	3.0	Missing (fi)	4000	1760	80	26390
Valaistu kulma, vasen, aloitus/yksittäinen. Vain ripustettavaksi ja suljettuihin järjestelmiin.						
22	3.0	Vain ripustettavaksi ja suljettuihin järjestelmiin.	4000	1760	80	26393
Valaistu kulma, vasen, jono						
22	3.0	Missing (fi)	4000	1760	80	26391

DALI/Painonappiohjaus

W	Paino	Huomautus	Kelvin	lm	lm/W	Art.nr
LED (System)						
Suora valaisin, aloitus/yksittäinen						
11	2.0	Missing (fi)	4000	880	77	26370-402

Notor LED

22	3.0	Missing (fi)	4000	1880	85	26371-402
44	6.0	Missing (fi)	4000	3740	85	26372-402

Suora valaisin, jono

11	2.0	Missing (fi)	4000	880	77	26373-402
44	6.0	Missing (fi)	4000	3740	85	26375-402
22	3.0	Missing (fi)	4000	1880	85	26374-402

Valaistu kulma, oikea, aloitus/yksittäinen. Vain ripustettavaksi ja suljettuihin järjestelmiin.

22	3.0	Vain ripustettavaksi ja suljettuihin järjestelmiin.	4000	1760	80	26392-402
----	-----	---	------	------	----	------------------

Valaistu kulma, oikea, jono

22	3.0	Missing (fi)	4000	1760	80	26390-402
----	-----	--------------	------	------	----	------------------

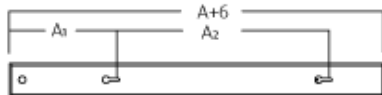
Valaistu kulma, vasen, aloitus/yksittäinen. Vain ripustettavaksi ja suljettuihin järjestelmiin.

22	3.0	Vain ripustettavaksi ja suljettuihin järjestelmiin.	4000	1760	80	26393-402
----	-----	---	------	------	----	------------------

Valaistu kulma, vasen, jono

22	3.0	Missing (fi)	4000	1760	80	26391-402
----	-----	--------------	------	------	----	------------------

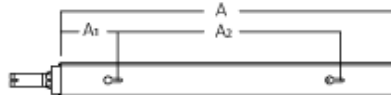
Start



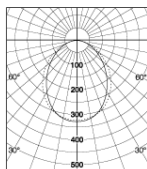
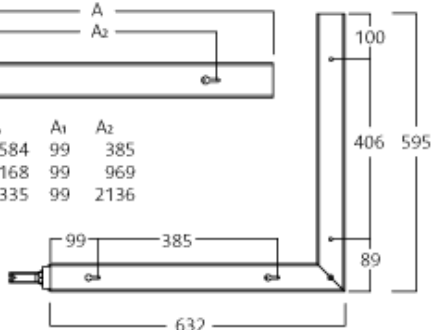
W	A	A ₁	A ₂
11	684	195	385
22	1266	195	969
44	2433	195	2136



Continuous



W	A	A ₁	A ₂
11	584	99	385
22	1168	99	969
44	2335	99	2136



Kaikki malliversiot