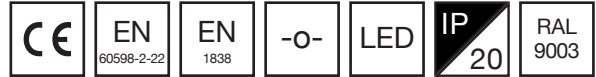


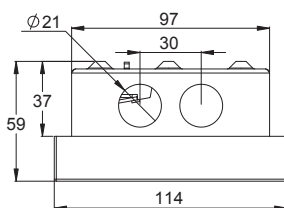
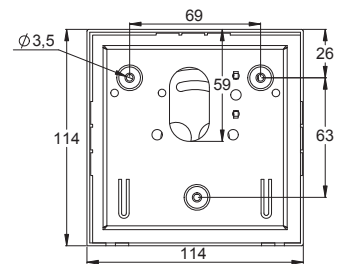
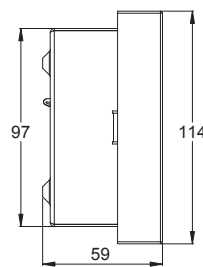
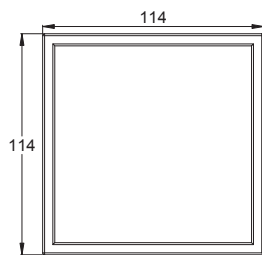
LEDMAN



Ledman on pienikokoinen muovi-/metallirunkoinen opastevalaisin seinä-asennukseen. Valaisimen valonlähteenä ovat pitkäikäiset ledit.

Ledman soveltuu erityisesti tiloihin, joissa valaisimen asennukseen varattu tila on rajallinen.

VALAISIMEN MITAT



=Tuotteen koteloiluokka =Valaisin on ketjutettavissa =Valaisimen rungon väri
 =Valaisimen suojaluokka 1 =Valaisimen suojaluokka 2 =Valaisimen suojaluokka 3
 Escap = Superkondensaattorilla varustettu yksikkövalaisin =LED valonlähteenä
 Aalto = Aalto Control -järjestelmällä varustettu yksikkövalaisin (sis. aina Lumi Test-ominaisuuden)

K = Tapsa Control -keskukseen liitettävä
 IC = IC-input-moduulin kanssa yhteensopiva
 =täyttää 850 asteen kuumalankakokeen
 M = Lumi Test -itsetestausominaisuudella varustettu yksikkövalaisin

KESKUSAKUSTOJÄRJESTELMÄN VALAISIMET

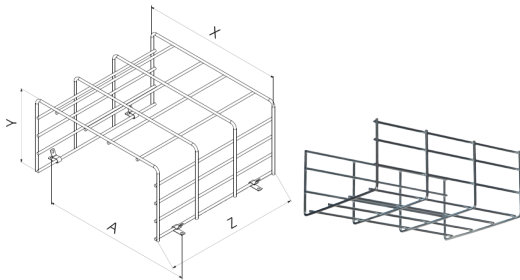
Sähkö-numero	Tuotekoodi	Liitäntäjännite	Maksimi ottoteho	Toiminta	Käyttö-lämpötila	Sähköinen asennus	Paino (kg)
4210767	TW47441	24 V AC/DC	1 VA / 1,5 W	Keskusakusto	-30... +50°C	2 x 2,5 mm ² -o-	0,3
4210768	TW47481	230 V AC/DC	2 VA / 2,5 W	Keskusakusto	-30... +50°C	3 x 2,5 mm ² -o-	0,3

Havaintoetäisyys: 20 m | Valonlähde: LED | Tuotteen koteloiluokka: IP20
 Taulukon valaisimet ovat varustettuna monivalintatarralla

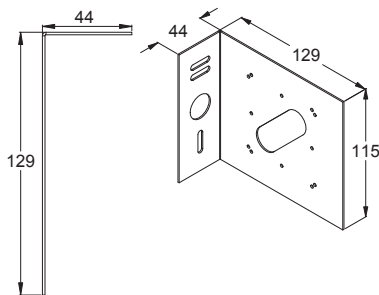
LISÄTARVIKKEET

Sähkö-numero	Tuotekoodi	Tuote
	XW47402	etupleksi monivalintatarralla
4210612	TW47403	kattokannatin yhdelle valaisimelle (valkoinen, RAL9003)
4210613	TW47404	V-mallinen kiinnityslevy katto- ja seinäasennukseen (valkoinen, RAL9003)
4281134	TW77508B	pallosuoja (kuumasinkittyä teräslankaa, mitat: X=220, Y=120, Z=305, A=240)

**PALLOSUOJA
TW77508B**



**KATTOKANNATIN
TW47403**



**KIINNITYSLEVY
TW47404**

