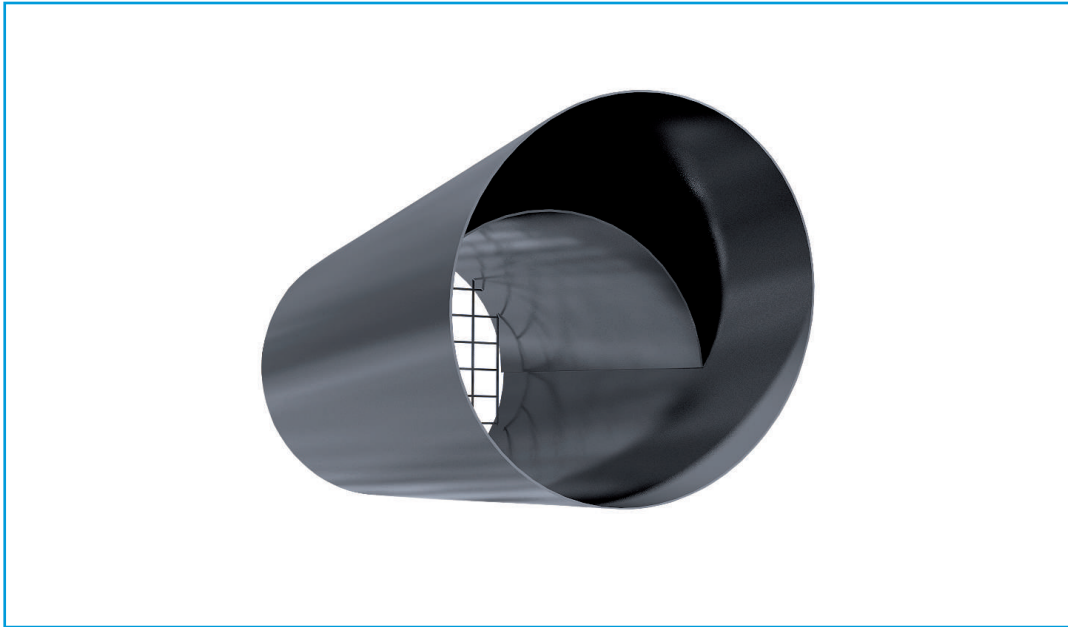


ULOSPUHALLUSSUUTIN UPA

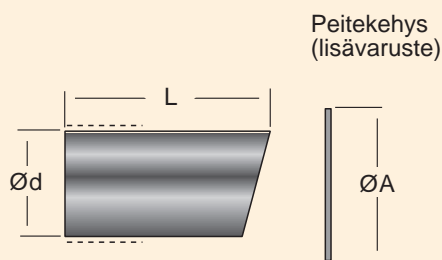


UPA on tarkoitettu käytettäväksi järjestelmässä, jossa jäteilma puhalletaan ulos seinäpinnasta. Jäteilman puhaltaminen seinästä ei aiheuta kosteus- tai hajuhaittoja, jos suuttimen aukko on irti seinäpinnasta ja ulospuhallusnopeus on riittävä. Tämä edellyttää tietenkin, ettei puhallus tapahdu kuiluihin tai suljetuille sisäpihoille. Jäteilman seinäpuhallus vaatii aina luvan rakennusviranomaisilta.

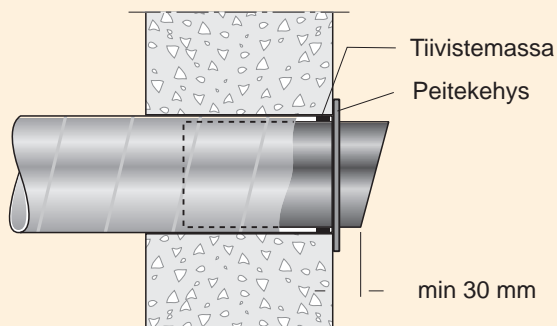
Materiaali ja pintakäsittely

Valmistettu teräslevystä.
Vakioväri harmaa RAL9007-9023.
Verkko on sinkitty, silmäkoko 12 x 12 mm.

Mitat



Asennus



Tuotemerkintä

Ulospuhallussuutin UPA - 125 - K
1 2

1 = koko Ø 125, 160 tai 200
2 = lisävaruste peitekehys K

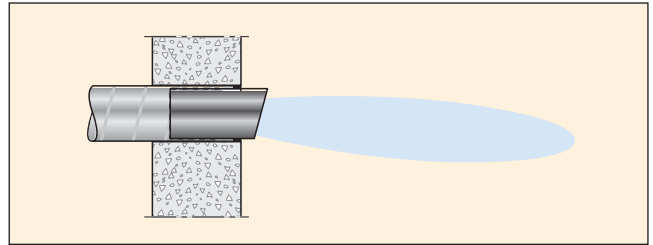
Pikavalinta

Koko	Ø D	L	Ø A
125	124	265	180
160	159	325	205
200	199	390	252

ULOSPUHALUSSUUTIN UPA

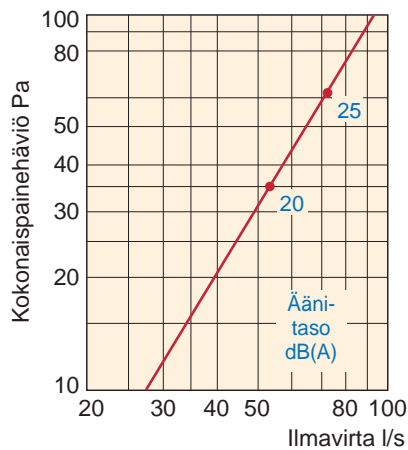
Mitoitus

Ulospuhalluskuvio



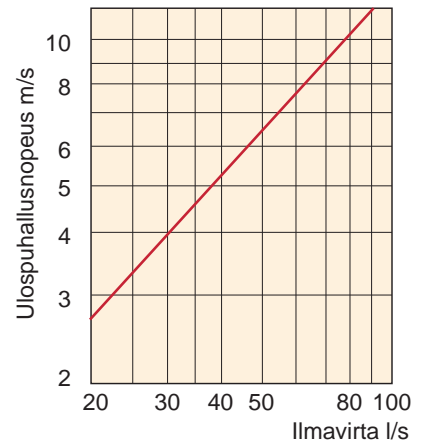
Ilmavirta - painehäviö

UPA -125

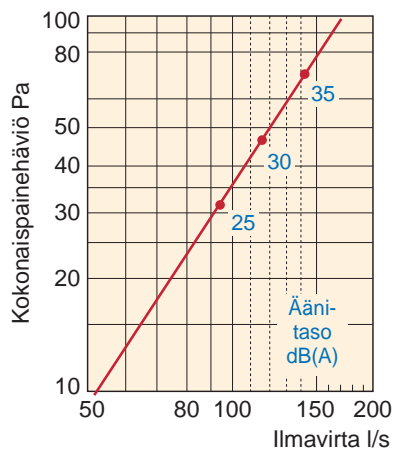


Ilmavirta - puhallusnopeus

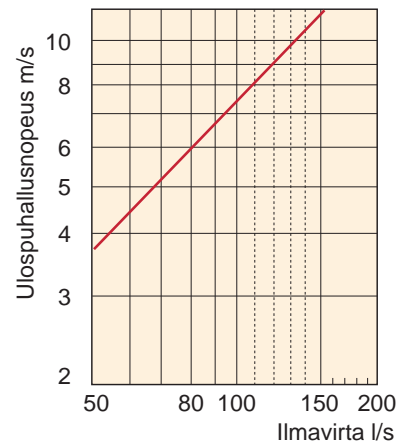
UPA -125



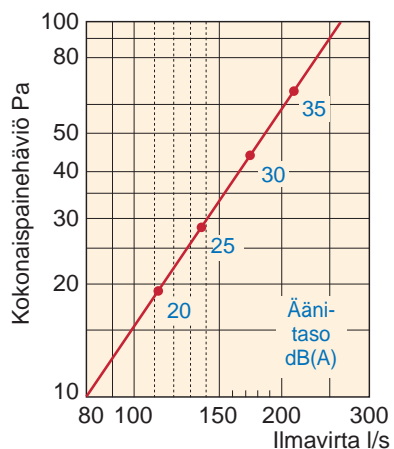
UPA -160



UPA -160



UPA -200



UPA -200

