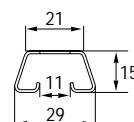
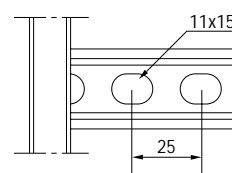
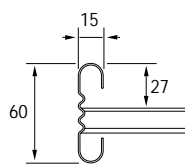
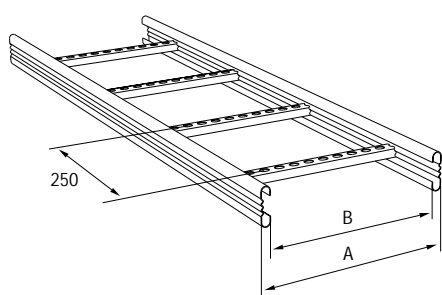


Tikashylly KS20



Tuote	SSTL:n numero	Varastopakkaus	Paino kg /100 m	A mm	B mm	Pituus
-------	---------------	----------------	-----------------	------	------	--------

Kuumasinkitty ohutlevy

KS20-200	1449502	60m	212	197	167	6 m
KS20-300	1449503	60m	232	297	267	6 m
KS20-400	1449504	60m	252	397	367	6 m
KS20-500	1449505	60m	272	497	467	6 m
KS20-600	1449506	60m	292	597	567	6 m

Kuumasinkitty ohutlevy

KS30-200	1449512	40 m	212	197	167	4 m
KS30-300	1449513	40 m	232	297	267	4 m
KS30-400	1449514	40 m	252	397	367	4 m
KS30-500	1449515	40 m	272	497	467	4 m
KS30-600	1449516	40 m	292	597	567	4 m

Kuumasinkitty ohutlevy ja maalaus

PEX KS20-200	1431102	60 m	212	197	167	6 m
PEX KS20-300	1431103	60 m	232	297	267	6 m
PEX KS20-400	1431104	60 m	252	397	367	6 m
PEX KS20-500	1431105	60 m	272	497	467	6 m
PEX KS20-600	1431106	60 m	292	597	567	6 m

Kuumasinkitty ohutlevy ja maalaus

PEX KS30-200	1431112	40 m	212	197	167	4 m
PEX KS30-300	1431113	40 m	232	297	267	4 m
PEX KS30-400	1431114	40 m	252	397	367	4 m
PEX KS30-500	1431115	40 m	272	497	467	4 m
PEX KS30-600	1431116	40 m	292	597	567	4 m

TIKASHYLLYT

Rakenne

KS20-tikashyllyjärjestelmä on valmistettu kuumasinkitystä ohutlevystä. Sinkityksen kerrosvahvuus on vähintään 20 µm. Tarvittaessa tuotteet voidaan maalata asiakkaan haluamaan värisävyyteen. Tikashyllyn sivuprofiili on 60 mm korkea, mikä antaa hyvän kuormituskestävyyden. Välipienojen rei'ityksen ansiosta kaapeleiden kiinnittäminen hyllylle on helppoa. Kaikkiin MEKA-tikashyllyjärjestelmiin käyvät samat asennusosat. MEKA KS20-tikashyllyn toimituspituus on 6 m ja KS30-tikashyllyn toimituspituus on 4 m. Myös muut pituudet 3:sta 6 m:iin ovat mahdollisia.

Käyttökohteet

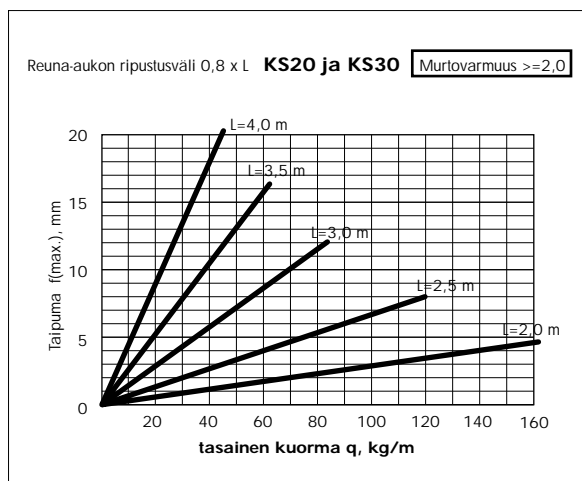
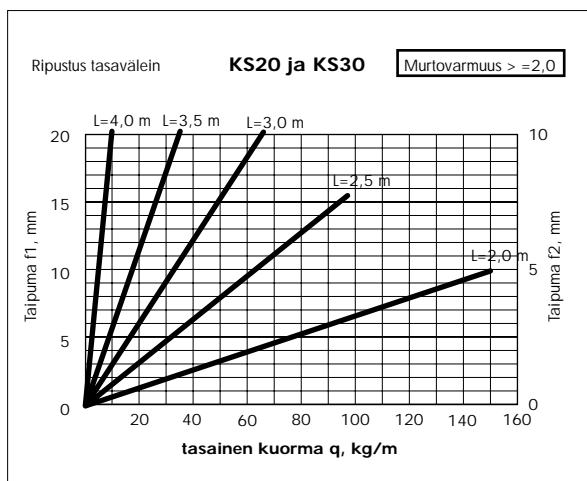
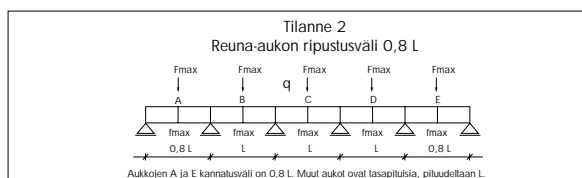
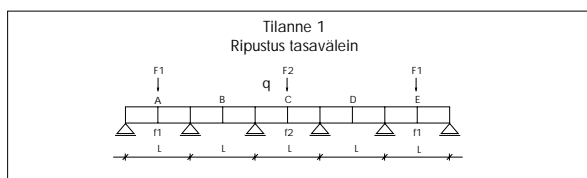
MEKA KS20-tikashyllyjärjestelmää voidaan käyttää ympäristö-rasitusluokissa M0, M1 ja M2. Käyttökohteita ovat:

- toimistot
- liikerakennukset
- koulut
- sairaalat
- varastot
- teollisuushallit.

Kuormitus

Valitse kannatusväli alla olevien kuormituskäyrien avulla.

Kuormituskäyrät



Tikashyllyjen kuormituskäyrien lukuohje

Käyrien yläpuolella on viisiaukkoinen kuormituspalkki (tilanne 1), jonka aukkoissa A ja E mitataan taipumaa f1. Pitkissä asennuksissa taipuma vastaa tilannetta f2. Mikäli hyllyn pää on hyvin kiinnitetty lähtöpiesteen seinään, käytetään taipumaa f2. Jos hylly lähtee ilman päätykiinnitystä ja käytetään tasavälistä kannatusta, saadaan aukkojen A ja E taipuma kohdassa f1 ja muiden aukkojen taipuma kohdasta f2. Jos hylly lähtee vapaasti ilman päätykiinnitystä ja halutaan pienentää taipumaa (tilanne 2), niin tällöin joudutaan pienentämään aukkojen A ja E

kannatusväliä 20 % eli $0,8 \times L$ (L = kannatusväli tasavälein), jolloin saadaan kuormitus tilanne vastaamaan tilannetta 2. Tilanteen 2 mukainen maksimitaipuma kussakin kannatinaukossa saadaan taulukosta 2. Taipumaan vaikuttaa myös käytettävien jatkosten laatu ja kannakointi jatkopaikkojen suhteen. Kuormitus suorien päättymispiste kertoo sallitun maksimikuormituksen (murtovarmuus ≥ 2), jota ei saa ylittää.