



WOLTMAN KYLMÄVESIMITTARI KUIVALASKIJALLA
TORRLÖPANDE KALLVATTENMÄTARE AV TYP WOLTMAN
WOLTMAN TYPE DRY DIAL COLD WATER METER

WPH-N 2000 30 °C
PN 16

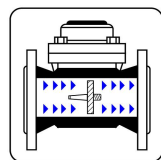
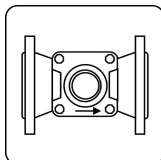
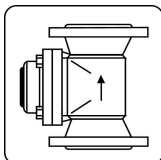
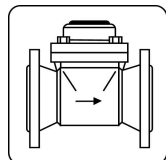


Tuotekoodi			Tuote	Pakkaus	Liittimet
Produktkod			Produkt	Förpackning	Kopplingspar
Article code			Product	Package	Connectors
	LVI	RSK			
521 100	4418572	5192431	DN50FL200 WPH-N 2000 Qn 15 m3/h	1 / 1	LAIPOIN, FLÄNSAR, FLANGES
521 200	4418573	5192432	DN65FL200 WPH-N 2000 Qn 25 m3/h	1 / 1	LAIPOIN, FLÄNSAR, FLANGES
521 300	4418574	5192433	DN80FL225 WPH-N 2000 Qn 40 m3/h	1 / 1	LAIPOIN, FLÄNSAR, FLANGES
521 400	4418575	5192434	DN100FL250 WPH-N 2000 Qn 60 m3/h	1 / 1	LAIPOIN, FLÄNSAR, FLANGES
521 500	-	-	DN125FL250 WPH-N 2000 Qn 100 m3/h	1 / 1	LAIPOIN, FLÄNSAR, FLANGES
521 600	-	-	DN150FL300 WPH-N 2000 Qn 150 m3/h	1 / 1	LAIPOIN, FLÄNSAR, FLANGES
521 700	-	-	DN200FL350 WPH-N 2000 Qn 250 m3/h	1 / 1	LAIPOIN, FLÄNSAR, FLANGES
521 800	-	-	DN250FL450 WPH-N 2000 Qn 400 m3/h	1 / 1	LAIPOIN, FLÄNSAR, FLANGES

OMINAISUUDET EGENSKAPER CHARACTERISTICS

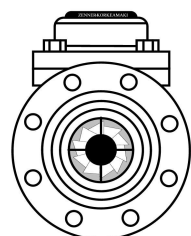
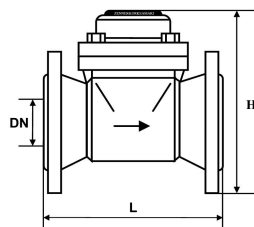
- Mekaaninen siipipyörätöiminen vesimittari
- Kuivalaskija
- Impulssivalmius
- Epoksi pinnoite
- Hyvin pieni painehäviö, kestävä rakenne
- Asennus vaak- ja pystyasentoon
- Laippaliitäntä
- Koot DN50 - DN500
- Kahden vuoden takuu
- EU tyyppihväksyntä
- Venäläinen sertifikaatti
- Mekanisk vinghjuldriven vattenmätare
- Torrlopande
- Kan förses med impulsgivare
- Elektrostatisk pulverlackerat
- Mycket låg tryckförlust, hållbar konstruktion
- Kan monteras i alla inbyggnadslägen
- Flänsanslutning
- Storlekar DN50 - DN500
- Två års garanti
- EU typgodkänd
- Rysk certifikat
- Mechanical turbine driven water meter
- Dry dial
- Impulse output possibility
- Epoxy coated
- Very low pressure loss, robust construction
- Horizontal and vertical mounting
- Flange connection
- Sizes DN50 - DN500
- Two years warranty
- EU approval
- Russian certificate

ASENNUS MONTAGE INSTALLATION



30 °C

TEKNISET TIEDOT TEKNISKA DATA TECHNICAL DATA



Nimelliskoko Nominell storlek Nominal size			DN50	DN65	DN80	DN100	DN125	DN150	DN200	DN250
Asennuspituus Installations längd Installation length	L	mm	200	200	225	250	250	300	350	450
Nimellistilavuusvirta Nominell flöde Nominal flow	Qn	m ³ /h	15	25	40	60	100	150	250	400
Pienin tilavuusvirta Minsta flöde Minimum flow	Qmin	m ³ /h	0,35	0,45	0,8	1,5	3,0	3,5	6,5	12,0
Välirajan tilavuusvirta Gräns flöde Transitional flow	Qt	m ³ /h	0,9	1,2	6,0	6,0	8,0	12,0	12,0	20,0
Suurin tilavuusvirta Största flöde Maximum flow	Qmax	m ³ /h	30	50	80	120	200	300	500	900
Suurin lyhytaikainen tilavuusvirta Största kortvariga flöde Maximum short-term flow		m ³ /h	90	120	150	250	300	350	650	1200
Sallittu jatkuva kuormitus Tillåten konstant belastning Permissible constant load		m ³ /h	45	60	90	125	170	250	325	600
Sallitut virherajat Största tillåtna onoggrannhet Error within	Qmin - Qt Qt - Qmax		±5% ±2%	±5% ±2%	±5% ±2%	±5% ±2%	±5% ±2%	±5% ±2%	±5% ±2%	±5% ±2%
Virtaama 0,1 bar:n painehäviöllä Flöde med 0,1 bars tryckförlust Flow at 0,1 bars loss of pressure		m ³ /h	30	50	70	100	150	200	650	1000
Painehäviö virtaamalla Qmax Tryckförlust vid Qmax Pressure loss at Qmax		bar	0,1	0,1	0,2	0,2	0,2	0,2	0,05	0,05
Laippaliitäntä Flänsanslutning Flange connection	Ø Laippa / Ø reiitys Ø Fläns / Ø hål Ø Flange / Ø holes	Reikiä kpl Antal hål Holes pcs	165 4 125	185 4 145	200 8 160 (4)	220 8 180	250 8 210	285 8 240	340 8 295 (12)	405 12 350
Korkeus Höjd Height	H	mm	200	208	255	275	290	305	375	470
Paino Vikt Weight		kg	10,6	11,6	15,4	17,8	21,6	31,5	46,0	94,0