

VESIMITTARI
VATTENMÄTARE
WATER METER**MTK-S****MONISUIHKUINEN KYLMÄVESIMITTARI KUIVALASKIJALLA
IMPULSSIVALMIUS**

- Monisuihkuinen siipipyörätoiminen vesimittari
- Siipipyörä on ainoa liikkuva osa märkätilassa
- Kuivalaskija, 5-numeroinen m³-näyttö (00000 m³)
- Luentataulu käännettävissä haluttuun luenta-asentoon
- Impulssivalmius, varustettavissa jälkikäteen impulssilaitteella
- Vakiona valmius 1imp/10L (1,100 ja 1000L mahdollisia)
- Runko erikoismessinkiä, epoksinnoite
- Kierrelitöntä, koot DN15 ja DN20
- Tyyppihyväksytty laskutuskäyttöön
- Mittauslaitedirektiivin mukainen vesimittari (MID)
- CE-merkintä

ASENNUS

- Asennus vaakasuoraan taulu ylöspäin: tarkkuusluokka R80H
- Asennus pystyyn tai kyljelleen: tarkkuusluokka R25V

**FLERSTRÄLIG TORRLÖPANDE KALLVATTENMÄTARE,
FÖRBÄREDD FÖR PULSGIVARE**

- Flerstrålig vinghjuldriven vattenmätare
- Vinghjulen är den enda rörliga delen i kontakt med vatten
- Torrlöpande, 5-siffrig räkneverk (00000 m³)
- Räkneverket omvridbart för lättare avläsning
- Förberedd för pulsgivare, kan senare förses med pulsgivare
- Som standard förberedd för 1imp/10L (1,100 och 1000L möjliga)
- Mätarhus av specialmessing, elektrostatisk pulverlackerat
- Gänganslutning, storlekar DN15 och DN20
- Typpgodkänd för debitering
- Vattenmätare enligt mätinstrumentdirektiv (MID)
- CE-märkning

MONTAGE

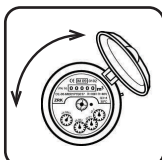
- Horisontell montage mätartavlan uppåt: noggrannhetsklass R80H
- Vertikalt eller liggande på sidan: noggrannhetsklass R25V

**MULTI-JET DRY DIAL COLD WATER METER,
PREPARED FOR IMPULSE OUTPUT**

- Multi-jet turbine driven water meter
- Turbine is the only moving part in contact with water
- Dry dial, 5-digit counter (00000 m³)
- Revolving counter for easier reading
- Prepared for impulse output, can later be equipped with impulse sensor
- As standard prepared for 1imp/10L (1,100 and 1000L also possible)
- Body made of special brass, epoxy coated
- Thread connection, sizes DN15 and DN20
- Approved for invoicing
- Water meter according to measuring instrument directive (MID)
- CE-marked

INSTALLATION

- Horizontal counter face upwards: accuracy class R80H
- Vertical or sideways: accuracy class R25V



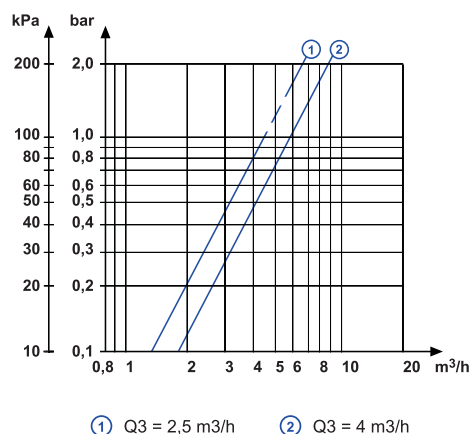


MONISUIHKUINEN KYLMÄVESIMITTARI KUIVALASKIJALLA
FLERSTRÅLIG TORRLOPANDE KALLVATTENMÄTARE
MULTI-JET DRY DIAL COLD WATER METER

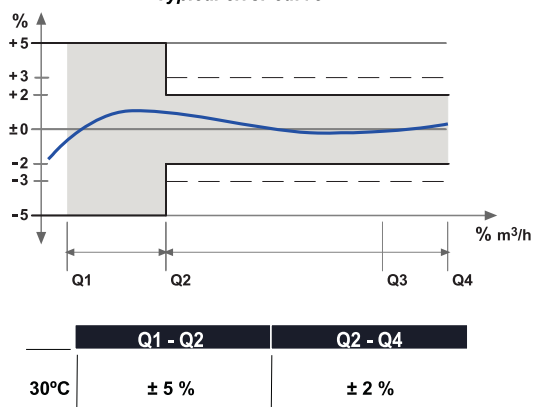
MTK-S

Tuotekoodi Produktkod Article code	Tuote Produkt Article	Impulssivalmius Förberedd för impuls Impulse readiness	Pakkaus Förpackning Package	Liittimet Kopplingspar Connectors
350073 - -	DN15/165 MTK-S Q3 = 2,5 m3/h	10L	1/10	1/2" x 3/4"
350083 - -	DN15/190 MTK-S Q3 = 2,5 m3/h	10L	1/10	1/2" x 3/4"
350093 - -	DN20/190 MTK-S Q3 = 2,5 m3/h	10L	1/10	3/4" x 1"
350103 4418522 -	DN20/190 MTK-S Q3 = 4,0 m3/h	10L	1/10	3/4" x 1"

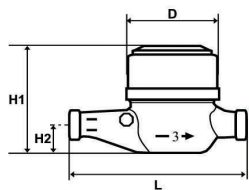
**PAINEHÄVIÖ
JA TARKKUUS
TRYCKFÖRLUST
O. NOGGRANNHET
PRESSURELOSS
AND ACCURACY**



**Tyypillinen virhekkäyrä
Typisk onoggrannhetskurva
Typical error curve**



**TEKNISET TIEDOT
TEKNISKA DATA
TECHNICAL DATA**



Nimelliskoko Nominell storlek Nominal size			DN15	DN15	DN20	DN20
Asennuspituus Installations längd Installation length	L	mm	165	190	190	190
Jatkuva tilavuusvirta Permanent flöde Permanent flowrate	Q3 [Qn]	m ³ /h	2,5 [1,5]	2,5 [1,5]	2,5 [1,5]	4,0 [2,5]
Pienin tilavuusvirta Minsta flöde Minimum flowrate	Q1	l/h v	31,25 100,0	31,25 100,0	31,25 100,0	50,0 160,0
Väliajan tilavuusvirta Gräns flöde Transitional flowrate	Q2	l/h v	50 160	50 160	50 160	80 256
Ylikuormitustilavuusvirta Överlastflöde Overload flowrate	Q4	m ³ /h	3,125	3,125	3,125	5,0
Sallitut virherajat Största tillåtna onoggrannhet Error within	Q1 - Q2 Q2 - Q4		±5% ±2%	±5% ±2%	±5% ±2%	±5% ±2%
Liittimet Kopplingspar Connectors	G		1/2" x 3/4"	1/2" x 3/4"	3/4" x 1"	3/4" x 1"
Korkeus Höjd Height	H1	mm	105	105	105	105
Korkeus Höjd Height	H2	mm	30	30	30	30
Halkaisija Diameter Diameter	D	mm	85	85	85	85
Paino Vikt Weight		kg	0,85	0,96	0,98	0,98