

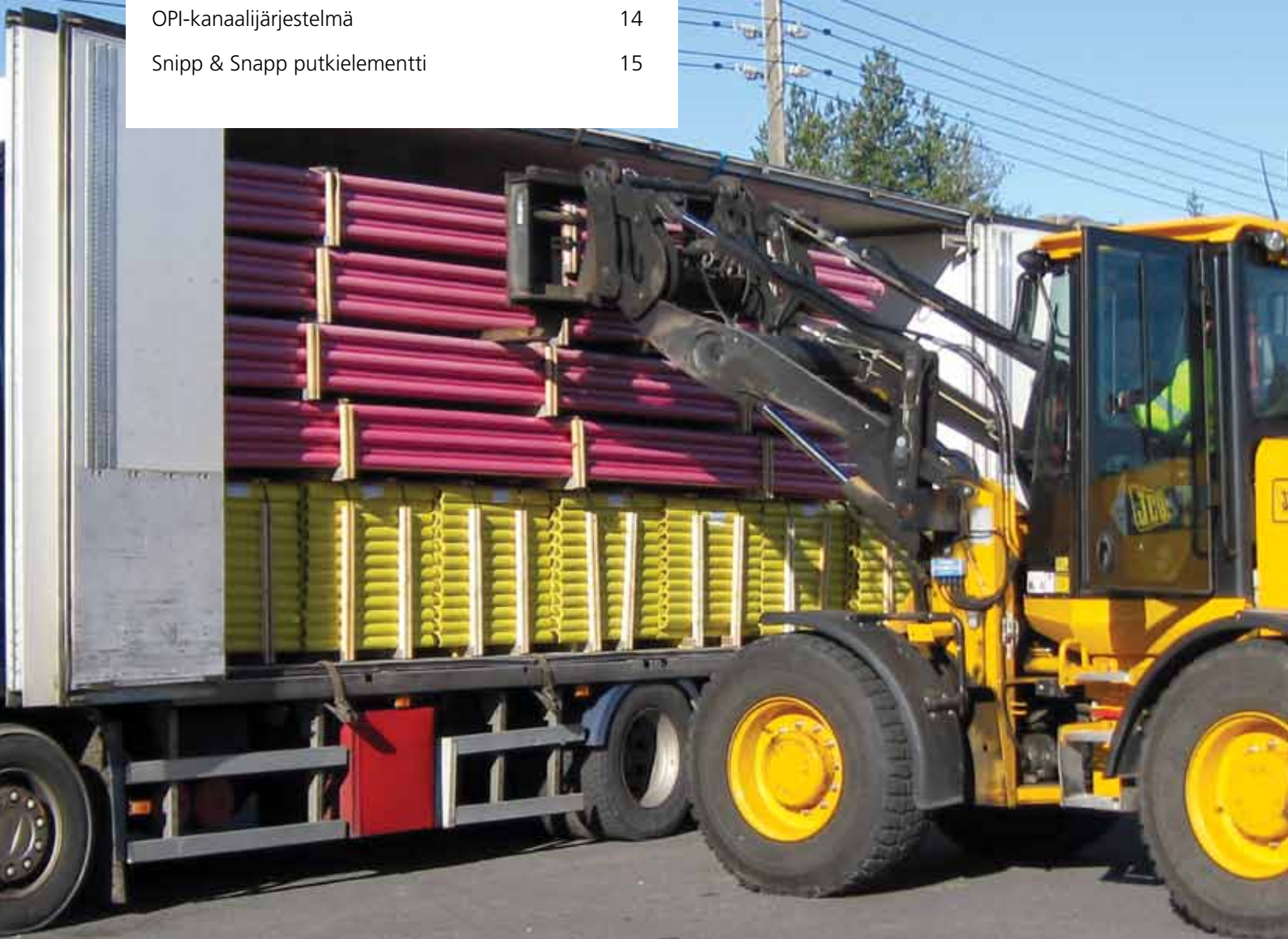
# *Sähköasennusputket ja kaapelinsuojajärjestelmät*

*Ammattilaisen valinnat*



# Sisällys

Pipelife sähkö- ja kaapelinsuojatuotteet	3
Sähköasennusputket	4
Elli Powerflex putkijohdot	6
Kaapelinsuojaus	8
Putkikaaret	11
OPTO-aurausputket ja kaapelikaivot	12
OPI-kanaalijärjestelmä	14
Snipp & Snapp putkielementti	15



Pipelife on yksi maailman johtavista muoviputkijärjestelmien toimittajista. Valmistamme ja markkinoimme putkijärjestelmiä useisiin käyttökohteisiin ja -tarkoituksiin 28 maassa.

Pipelife sähkö- ja kaapelinsuojajärjestelmistä löydät tuotteet sähköasennusten suojaamiseen kiinteistöjen rakenteissa sekä maahan asennettujen sähkö- tai datakaapelien suojaamiseen.

Valikoimastamme löydät myös esikaapeloidut putkijohdot yleisimpiin asennustarpeisiin.

## Sähköasennusputket

Pipelife asennusputket ovat yhteispohjoismaisesti hyväksytyjä ja täyttävät standardin SFS-EN 50086-1 vaatimukset.

- Jäykkä Elli JM dim 16 - 50
- Taipuisa Elli TAM dim 16 - 32
- Taipuisa Elli Plus Topspeed
- Halogeenivapaat HF-asennusputket dim 16 - 50
- Elli Powerflex Putkijohdot 16 - 20

Topspeed asennusputken vetovastus on jopa huomattavasti pienempi kuin tavanomaisen asennusputken.

Valikoimastamme löytyvät myös halogeenivapaat (HF) sähköasennusputket erityiskohteisiin, jotka täyttävät standardin SFS-EN vaatimukset.

Pipelife Elli Powerflex putkijohdon nopeuttavat esikaapelointuna sähköasennustyötä alentaen asentamisen kustannuksia.

## Kaapelinsuojaputket ja -kourut

- PVC-kaapelinsuojaputket
- PE-Tupla 2-kerroksiset kaapelinsuojaputket
- PE-Viper 3-kerroksiset kaapelinsuojaputket
- Alitusputket
- Putkikaaret
- OPTO-aurausputket
- OptoLife -kaapelikaivot
- OPI-kanaalijärjestelmä
- Snipp & Snapp putkielementti korjausrakentamiseen / tilapäissuojaukseen
- Kaapelikourut

## Lujuusluokat

Järjestelmät soveltuvat käytettäväksi erilaisissa ympäristöissä ja olosuhteissa. Tuotteet soveltuvat sekä raskaasti että kevyesti liikennöidyille alueille.

Kaapelinsuojaputket jaetaan standardin SFS 5608 mukaan rengasjäykkyyden ja iskulujuuden mukaisesti:

- SN8/B 800 kN/m<sup>2</sup>
- SN16/A 1600 kN/m<sup>2</sup>
- Alitusputki SN30 3000 kN/m<sup>2</sup>

Kaapelinsuojaputken rengasjäykkyys SN ilmoitetaan neliölle kohdistuvan paineen mukaan (kN/m<sup>2</sup>).

Lujuusluokan valinta:

- SN16/A-lujuusluokan putkia käytetään raskaassa käytössä, liikennöidyillä alueille. Niitä käytetään maanvaraisissa putkituksissa ja hiekkavaippaisissa ka-

navissa raskaan liikenteen alueilla sekä katujen, rautateiden ja teiden alituksissa. Rengasjäykkyys  $\geq 16$  kN/m<sup>2</sup>.

- SN8/B-lujuusluokan putkia käytetään keskiraskaassa käytössä maanvaraisputkituksissa raskaan liikenteen alueen ulkopuolella, kevyen liikenteen väylien alituksissa tai betonivaippaisissa kanavissa myös raskaan liikenteen alueella. Rengasjäykkyys  $\geq 8$  kN/m<sup>2</sup>.

- SN4/C lujuusluokan tuotteita käytetään pääsääntöisesti putkikouruina viheralueiden ja liikennealueiden ulkopuolisten alueiden suojauksessa. Rengasjäykkyys  $>4$  kN/m<sup>2</sup>

- Erikoistarpeisiin valmistettu alitusputki. Teiden ja rakenteiden alituksiin. Rengasjäykkyys  $\geq 30$  kN/m<sup>2</sup>.

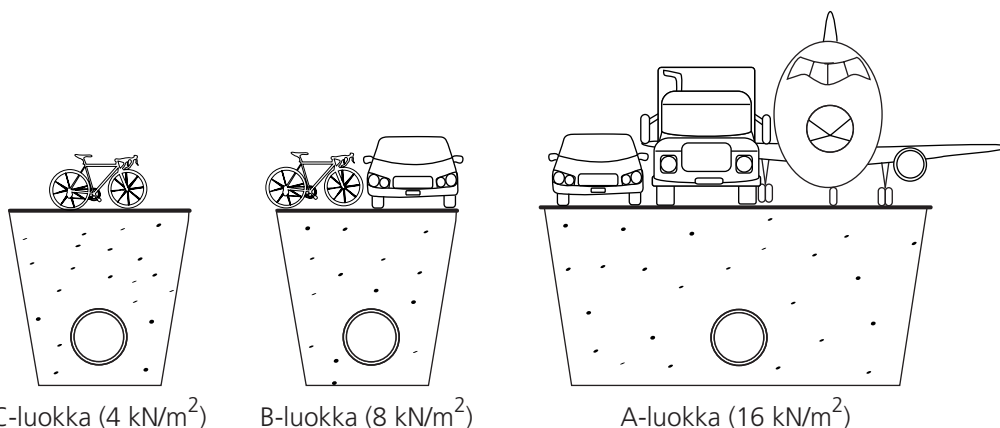
Kaapelinsuojaputkien tunnusvärit käyttökohteen mukaan:

## Tunnusvärit

- Sähkökaapeleiden suoja-putket merkitään keltaisella
- Telekaapeleiden suoja-putket merkitään punaisella
- Alitusputket merkitään oranssilla

Sähköasennusputkien pakkausten tunnusväreistä erotat helposti tuotteen dimension:

- Sininen pakkausväri TAM 20. Sininen panta JM 20



C-luokka (4 kN/m<sup>2</sup>)

B-luokka (8 kN/m<sup>2</sup>)

A-luokka (16 kN/m<sup>2</sup>)

# Sähköasennusputket



4

Pipelife sähköasennusputkilla asentaminen on nopeaa ja tehokasta. Suomen standardien mukaiset sähköasennusputket dimensioihin Ø16, Ø20, Ø25, Ø32, Ø40 ja Ø50 mm. Tuotteillamme on yhteispohjoismaiset hyväksynnät. Kaikki Pipelife sähköasennusputket soveltuvat myös betonivaluihin.

Sähköasennusputkivalikoimamme koostuu:

- taipuisista Elli TAM putkista: Ø16, 20, 25 ja 32 mm
- taipuisasta Elli Plus Topspeed putkesta: Ø 20 mm
- Taipuisista ja jäykistä Halogeenivapaista HF putkista 12,20,25,32,40,50
- jäykistä Elli JM putkista: Ø16, 20, 25, 32, 40 ja 50 mm
- kaapeloiduista Elli Powerflex putkijohdoista: 16, 20 mm



## Elli - taipuisa



Taipuisa Elli-sähköasennusputki on valmistettu kestävästä PVC-muovista. Hyvien tuoteominaisuuksiensa vuoksi Elli TAM soveltuu moniin rakennus- ja saneerauskohteisiin, kaikkina vuodenaikoina.

Pipelife-nro	Sähkö-nro	Tyyppi /Dim	Pakkaus m
500 017	11 000 16	TAM 16	100/2000
500 029	11 000 19	TAM 20	50/1200
500 021	11 000 20	TAM 20	100/1200
500 026	11 000 25	TAM 25	50/1000
500 032	11 000 32	TAM 32	25/375

## Halogeenivapaa HF-taipuisa

Pipelife-nro	Sähkö-nro	Tyyppi /Tekniset tiedot	Pakkaus m
480016	1105316	HF TAM 16/50m HARMAA	50/2000
480020	1105320	HF TAM 20/50m HARMAA	50/1800
480025	1105325	HF TAM 25/50m HARMAA	50/1600
480032	1105332	HF TAM 32/25m HARMAA	25/600
480040	1105340	HF TAM 40/25m HARMAA	25/300
480050	1105350	HF TAM 50/25m HARMAA	25/250

Topspeedin rakenne on kaksikerroksinen. Sisäkerroksessa on pinnoite, joka antaa vahvoja lisäominaisuuksia käytännön asentamiseen. Elli Plus Topspeed on nopea asentaa pienemmän vetovastuksen ansiosta. Pienen vetovastuksen ansiosta pidemmät johtovedot ovat erittäin helppoja tehdä.

Pipelife-nro	Sähkö-nro	Tyyppi /Tekniset tiedot	Pakkaus m
500 221	11 000 21	TAM 20 20,0/13,5, Topspeed	100/1600

Elli JM asennusputken edut korostuvat betoinoiduissa, muurattavissa ja mekaanista jäykkyyttä vaativissa asennuskohteissa.

Pipelife-nro	Sähkö-nro	Tyyppi /Tekniset tiedot	Pakkaus m
500 116	11 010 16	JM 16 16,0/13,70	100/3000
510 120	11 010 20	JM 20 20,0/16,90	100/2000
510 125	11 010 25	JM 25 25,0/21,40	50/1250
510 132	11 010 32	JM 32 32,0/27,80	25/875
510 140	11 010 40	JM 40 40,0/35,40	25/600
510 150	11 010 50	JM 50 50,0/44,30	20/400

HF-halogeenivapaita asennusputkia käytetään sairaaloissa, hoitokodeissa, laivanrakennuksessa ja muissa erikoiskohteissa. HF-putket eivät tuota palaessaan myrkyllisiä kaasuja.

Pipelife-nro	Sähkö-nro	Tyyppi /Tekniset tiedot	Pakkaus m
470015	1105016	HF JM-16/3m HARMAA	75/3375
470020	1105020	HF JM-20/3m HARMAA	75/2100
470025	1105025	HF JM-25/3m HARMAA	75/1500
470032	1105032	HF JM-32/3m HARMAA	45/900
470040	1105040	HF JM-40/3m HARMAA	30/570
470050	1105050	HF JM-50/3m HARMAA	30/450

Pipelife-nro	Sähkö-nro	Tyyppi /Tekniset tiedot	Pakkaus m
490416	1105062	16 HF Jatko HARMAA	1000
490020	1105071	20 HF Jatko HARMAA	800
490025	1105072	25 HF Jatko HARMAA	500
490032	1105073	32 HF Jatko HARMAA	250
490040	1105074	40 HF Jatko HARMAA	150
490050	1105075	50 HF Jatko HARMAA	75/1800
490416	1105062	JM-16 Kaari HARMAA	200
490420	1105063	JM-20 Kaari HARMAA	100
490425	1105064	JM-25 Kaari HARMAA	50
490432	1105065	JM-32 Kaari HARMAA	50
490440	1105066	JM-40 Kaari HARMAA	40
490450	1105067	JM-50 Kaari HARMAA	25/300

## Elli Plus Topspeed



## Elli Jäykkä



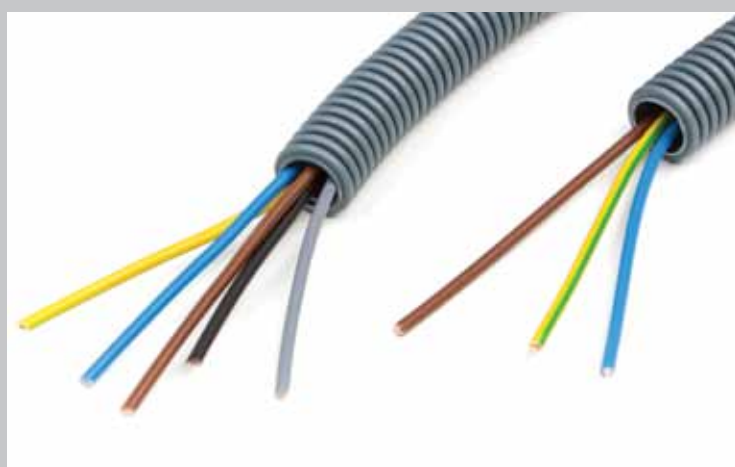
## Halogeenivapaa HF-jäykkä

## Halogeenivapaa HF-jatkot ja kaaret



6

Elli Powerflex tuotteiden valikoima kattaa yleisimmät sähköasennuksessa käytetyimmät ML- ja MMJ-kaapelit. Antennikaapeloinneissa käytetyt COAX ja COAX + CAT yhdistelmäputkijohdot löytyvät valikoimastamme. Valikoimamme kattaa myös instrumentaatioasennuksissa käytetyt KLMA MHS, ja SIFT -kaapelit. Elli Powerflex putkijohdot ovat nopeita asentaa, joka tuo säästöä asennustyössä. Putkijohtojen profiili on asentamista ja lisäkaapelointia helpottava.



## ML kaapelit



Sähkö-nro	Pipelife-nro	Tyyppi / tekniset tiedot	Pakkaus m
04 111 09	595109	16/ML 3x2,5 S	100/2500
04 111 03	595103	16/ML 3x 1,5 S	100/2500
04 111 18	595118	16/ML 3x 1,5 S	100/2500
04 116 00	595600	20/ML 3x1.5 S	100/2000
04 116 01	595601	20/ML 4x1.5 S	100/2000
04 116 02	595602	20/ML 5x1.5 S	100/2000
04 116 03	595603	20/ML 7x1.5 S	70/1750
04 116 04	595604	20/ML 3x1.5 L	100/2000
04 116 05	595605	20/ML 5x1.5 L	100/2000
04 116 06	595606	20/ML 7x1.5 L	70/1750
04 116 07	595607	20/ML 3x2.5 S	100/2000
04 116 08	595608	20/ML 5x2.5 S	70/1750
04 116 09	595609	20/ML 6x2.5 S	70/1750
04 116 30	595630	20/ML 3x1.5 N	100/2000

## MMJ kaapelit



Sähkö-nro	Pipelife-nro	Tyyppi/tekniset tiedot	Pakkaus m
04 111 20	595720	20/MMJ 3x1.5 S	50/1200
04 111 55	595721	20/MMJ 5x1.5 S	50/1200
04 111 60	595722	20/MMJ 3x2.5 S	50/1200
04 111 65	595723	20/MMJ 5x1.5 S	50/1200
04 116 10	595610	20/MK 6 KEVI	100/2000

Elli Powerflex on valmiiksi kaapeloitu asennusputki. Tuote soveltuu ala- ja yläpohjien, betonirakenteiden ja seinärakenteisiin tehtäviin kaapelointiasennuksiin, sekä uudis- kuin saneerauskohteissa. Elli Powerflex:n alhainen vetovastus ja pyöreä asennusputki vähentävät kitkaa pitkissä vedoissa. Putkijohdossa käytetty materiaali on joustavaa ja kuormitusta kestävää polypropeenaa.



Sähkö-nro	Pipelife-nro	Tyyppi / tekniset tiedot	Pakkaus m
04 116 15	595615	20/COAX Belden H 125 CU	100/2000
04 116 31	595631	20/2xCOAX Belden H 125 CU	50/1200

### COAX kaapelit



### CAT kaapelit



### KLMA, SIFT ja muut kaapelit



Sähkö-nro	Pipelife-nro	Tyyppi / tekniset tiedot	Pakkaus m
04 116 16	595616	20/2xCAT 6 UTP	100/2000
04 116 17	595617	20/2xCAT 6 UTP+COAX	100/1600*
04 116 18	595618	20/2xCAT 6 UTP+ KUITU 4P	100/2000
04 116 21	595621	20/1xCAT 6 UTP+COAX	50/1200

\*Kelapakkaus

Sähkö-nro	Pipelife-nro	Tyyppi / tekniset tiedot	Pakkaus m
04 116 11	595611	20/2x0.75+2x0.75	50/1200
04 116 14	595614	20/KLMA 4x0.8+0.8	100/2000
04 116 12	595612	20/SIFT 3x2.5 silicon	50/1200
04 116 13	595613	20/MHS 3x2x0.5	100/2000
11 009 16	595916	ICTA 16 TYHJÄ	100/2000
11 009 00	595919	ICTA 20, vetolanka	100/2000
11 009 20	595920	ICTA 20 TYHJÄ silicon	100/2000
64 547 01	595701	putkijohdon purkainlaite	



Pipelife kaapelinsuojaputkien valikoimasta löytyvät tuotteet sähkö- ja puhelin- ja tietoliikennekaapelien suojaamiseen. Valikoimassa ovat massiivi-, kaksi-, ja kolmikerroskaapelinsuojaputket. Tuotteiden lujuusluokat ovat SN8/B ja SN16/A. Pipelife kaapelinsuojaputket soveltuvat rakenteensa ja ominaisuuksiensa mukaisesti ympärivuotiseen verkoston rakentamiseen.



## PVC-kaapelinsuojaputket



PVC:stä valmistetut kaapelinsuojaputket:

- Ø 50 - 110 OPTO-muhvilla (huulitiiviste)
- Ø 140 TEL-muhvilla ilman tiivistettä
- Lujuusluokat SN8/B ja SN16/A

Pipelife-nro	Sähkö-nro	Tyyppi / tekniset tiedot	Väri	Pakkaus m
326 105	52 615 05	OPTO 50x6000 SN8/B	Harmaa	648
326 110	52 615 10	OPTO 100x6000 SN8/B	Harmaa	264
326 111	52 615 11	OPTO 100x6000 SN16/A	Harmaa	264
326 315	52 615 15	OPTO 50x6000 SN8/B	Keltainen	648
326 317	52 615 17	OPTO 75x6000 SN8/B	Keltainen	438
326 320	52 615 20	OPTO 100x6000 SN8/B	Keltainen	264
326 321	52 615 21	OPTO 100x6000 SN16/A	Keltainen	264
326 323	52 615 23	OPTO 110x6000 SN8/B	Keltainen	240
326 324	52 615 24	OPTO 110x6000 SN16/A	Keltainen	240
326 329	52 615 29	TEL 140x6000 SN8/B	Keltainen	138
326 330	52 615 30	TEL 140x6000 SN16/A	Keltainen	138
326 550	52 615 50	OPTO 50x6000 SN8/B	Punainen	648
326 557	52 615 57	OPTO 75x2,2x6000 SN8/B	Punainen	438
326 560	52 615 60	OPTO 100x3,0x6000 SN8/B	Punainen	264
326 561	52 615 61	OPTO 100x4,8x6000 SN16/A	Punainen	264
326 211	52 614 01	Alitusputki ALP 100x6000 SN30	Oranssi	264
326 210	52 614 02	Alitusputki ALP 110x6000 SN30	Oranssi	240

## Alitusputki, PVC







Viper3 Tripla on kevyt ja jäykkä kolmikerroksinen kaapelinsuojaputki, joka valmistetaan polyeteenistä. Viper3 Tripla kaapelinsuojassa on huultitiivisteellinen kitkahitsattu muhvi.

### Viper3 Tripla



Pipelife-nro	Sähkö-nro	Tyyppi / tekniset tiedot	Väri	Pakkaus m
552 390	52 615 02	PE110 Viper3 Tripla SN8/B	Keltainen	300
552 391	52 615 03	PE110 Viper3 Tripla SN16/A	Keltainen	300
552 381	52 615 04	PE110 Viper3 Tripla SN8/B	Punainen	300
552 380	52 615 06	PE110 Viper3 Tripla SN16/A	Punainen	300
552 392	52 615 16	PE110 Viper3 Tripla SN8	Vihreä	300
552 382	52 615 18	PE110 Viper3 Tripla SN16	Vihreä	300
552 395	52 615 07	PE160 Viper3 Tripla SN8/B	Keltainen	120
552 386	52 615 08	PE160 Viper3 Tripla SN16/A	Keltainen	120
081 466	52 615 80	Läpivientitiiviste 110/138	Musta	55/440
081 468	52 615 82	Läpivientitiiviste 160/186	Musta	35/280

## Tuplaputki



Tuplaputki on kevytrakenteinen kaksikerroksinen kaapelinsuojaputki, joka valmistetaan polyeteenistä:

- Kitkahitsattu muhvi huulitiivisteellä Ø 110
- Tupla suojaputken pistopäässä tiiviste
- Ø 110 ja 160
- Lujuusluokat SN8/B ja SN16/A
- Tupla kaapelinsuojaa saatavilla salkoina Ø 110 ja 160, sekä kieppina 50

Pipelife-nro	Sähkö-nro	Tyyppi / tekniset tiedot	Väri	Pakkaus m
552 190	52 615 70	TUPLA 110/98x6000 SN8/B	Keltainen	300
552 195	52 615 71	TUPLA 160/138x6000 SN8/B	Keltainen	120
552 181	52 615 72	TUPLA 110/98x6000 SN16/A	Keltainen	300
552 186	52 615 73	TUPLA 160/138x6000 SN16/A	Keltainen	120
570 053	52 615 00	KORRU-PE 50/42 SN8/B, kieppi	Keltainen	50
570 058	52 615 42	TUPLA-PE 50/40 SN8/B, kieppi	Keltainen	50
570 112	52 615 01	KORRU-PE 110/98 SN8/B	Keltainen	50
570 118	52 615 32	TUPLA-PE 110/95 SN8/B, kieppi	Keltainen	50
451 408	52 615 91	PE-halkaistu 58/50	Keltainen	50
451 432	52 615 90	PE-halkaistu 110/100 x 3m.	Musta	162
370 049	52 130 01	Pylväskiinnike SRN 110/100	Musta	30
451 033	52 615 09	PE-jatkomuhvi 110, Tupla	Musta	30
451 036	52 615 12	PE-jatkomuhvi 160, Tupla	Musta	20
146 084	52 615 13	PE-jatkomuhvi 110, Tripla	Musta	25
146 085	52 615 14	PE-jatkomuhvi 160, Tripla	Musta	12

## Kaapelikourut



PVC-kaapelikourut:

- Keltainen lujuusluokka SN8/B
- Punainen lujuusluokka SN8/B
- Musta lujuusluokka SN16/A

Pipelife-nro	Sähkö-nro	Tyyppi / tekniset tiedot	Väri	Pakkaus m
326 392	52 614 20	XYS-20120/1 120x1035 mm/B	Keltainen	560
326 393	52 614 40	XYS-20140/1 140x1035 mm/B	Keltainen	315
326 592	52 614 21	XYS-20120/1 120x1035 mm/B	Punainen	560
326 593	52 614 41	XYS-20140/1 140x1035 mm/B	Punainen	315
326 596	52 614 22	XYS-20120/1 120x1035 mm/A	Musta	560
326 598	52 614 42	XYS-20140/1 140x1035 mm/A	Musta	315

## Satulahaara



Pipelife Satulahaara on tarkoitettu kaapelinsuojaputken haaroitukseen ja jälkiliittymiin. Satulahaaralla rakennat liittymät tiiviisti ja nopeasti. Tuotteet soveltuvat uusien verkostojen rakentamiseen ja jo rakennetun verkoston liitännöihin.

Pipelife-nro	Sähkö-nro	Tyyppi / tekniset tiedot	Väri
325 405	52 614 00	Satulahaara 100/50/45	Harmaa
325 411	52 614 04	Satulahaara 110/50/45	Harmaa

## PVC-putkikaaret:

- Lujuusluokka SN8/B.

Taivutussäde (r):

- Ø 50 - 100 r= 900mm
- Ø 110 - 140 r= 1000mm

Pipelife-nro	Sähkö-nro	Tyyppi / tekniset tiedot	Väri	Pakkaus kpl / lava
325 313	52 616 13	OPTO-KA 110x45 ast, SN8/B	Keltainen	40
325 314	52 616 14	OPTO-KA 110x90 ast, SN8/B	Keltainen	40
325 320	52 616 20	OPTO-KA 140x45 ast, SN8/B	Keltainen	24
325 321	52 616 21	OPTO-KA 140x90 ast, SN8/B	Keltainen	24
325 550	52 616 50	OPTO-KA 50x45 ast, SN8/B	Punainen	100
325 551	52 616 51	OPTO-KA 50x90 ast. SN8/B	Punainen	100
325 557	52 616 57	OPTO-KA 75x45 ast, SN8/B	Punainen	50
325 558	52 616 58	OPTO-KA 75x90 ast, SN8/B	Punainen	50
325 560	52 616 60	OPTO-KA 100x45 ast, SN8/B	Punainen	40
325 561	52 616 61	OPTO-KA 100x90 ast, SN8/B	Punainen	40

## PVC-putkikaaret



## PE-tuplakaaret:

- Lujuusluokka SN8/B.

Taivutussäde (r):

- Ø 50 - r=550
- Ø 75 - r=800
- Ø 110-160 - r=800

Pipelife-nro	Sähkö-nro	Tyyppi / tekniset tiedot	Väri	Pakkaus kpl / lava
146 282	52 616 66	Kaari-PE 50x0-90 SN8	Kelt. tiiv.	10/58
146 283	52 616 68	Kaari-PE 75x0-90 SN8	Musta tiiv.	5/120
146 284	52 616 74	Kaari-PE 110x0-90 Viper3/DW SN8	Musta tiiv.	57
146 285	52 616 76	Kaari-PE 160x0-90 Viper3/DW SN8	Musta tiiv.	1/28

## PE-tuplakaaret



# OPTO-aurausputket ja kaapelikaivot



12

OPTO-aurausputkeilla rakennat kaapeliverkon nopeasti ja tehokkaasti. OPTO-aurausputkilla varaat helposti lisäkapasiteettia tuleville kaapeliasennuksille. OptoLife-kaapelikaivoilla suojaat myös kytkennät, liittymät, haaroitukset tai varastoit kaapelia myöhempiä asennustarpeita varten.



## OPTO-aurausputket

OPTO-aurausputket Ø40/32,5 toimitetaan K24/2000m kelalla. Toimitetuista putkikelasta peritään panttimaksu, joka palautetaan asiakkaalle palautettua putkikelaa vastaan.



Pipelife-nro	Sähkö-nro	Tyyppi / tekniset tiedot	Kelakoko
186 849	52 620 22	Opto-auraus sileä 40/32,6	2000/K24

## OPTO-jatkoliitin



Pipelife-nro	Sähkö-nro	Tyyppi / tekniset tiedot	Kelakoko
451 112	52 620 78	Opto-jatkoliitin 40/40,PP	50
451 117	52620 70	Opto-jatkoliitin 40/40, pika,PP	60





OptoLife kaapelikaivot on suunniteltu yhdessä yhteistyökumppaneiden kanssa verkonrakentamisen tarpeisiin. OptoLife kaapelikaivoissa on työmaalla helposti avattavat mittatarkka esiaukotus, joka on avattavissa ilman erikoistyökaluja. OptoLife kaapelikaivo on kevyt käsitellä ja nopea asentaa, mikä säästää asennuskustannuksia. Kaapelikaivo on mitoitettu kestämään yleiset kuormitusnormit ohjeiden mukaan asennettuna.

Optolife 1000 Kaapelikaivoon voit yhdistää kaapeli- / suojauputkia kaivon kahdella sivulla seuraaviin dimensioihin:

32 mm, 2 kpl liittymää  
40 mm, 4 kpl liittymää  
50 mm, 2 kpl liittymää  
100 mm, 1 kpl liittymä  
110 mm, 1 kpl liittymä

OptoLife 1200 kaapelikaivoon voit yhdistää kaapeli- / suojauputkia kaivon jokaiselle neljällä sivulla seuraaviin dimensioihin:

40 mm, 5 kpl liittymää  
50 mm, 3 kpl liittymää  
40/60 mm, 1 kpl ellipsi  
100 mm, 1 kpl liittymä  
110 mm, 1 kpl liittymä

Pipelife-nro	Sähkö-nro	Tyyppi / tekniset tiedot	Pakkauskoko
630 015	52 620 92	Kaapelikaivo OptoLife 1000/800/450	4
630 012	52 620 91	Kaapelikaivo OptoLife 1200/800/540	4

## OptoLife kaapelikaivot



Optolife 1000



Optolife 1200

# OPI-kanaalijärjestelmä



14

OPI-kanaalijärjestelmällä rakennat kaapelisuojuuksen tehokkaasti taajamakohteisiin. OPI-kanaali järjestelmä lyhentää asennusaikaa ja helpottaa laajennettavan järjestelmän rakentamista. OPI-kanaalijärjestelmä valmistetaan ruiskupuristetusta polyeteenistä (PE).

OPI-kanaalijärjestelmä on tehokas kohteissa, joissa tarvitaan suuri määrä kaapelinsuojaputkia pieneen tilaan. Järjestelmä säästää tilaa ja helpottaa suuren kaapelikapasiteetin rakentamista. Järjestelmä koostuu tuki- ja välikammoista. Väli- ja tukikammat ovat saatavissa Ø75, Ø110 ja Ø160 dimensioille.



## OPI-kanaalit, välikammat, tukikammat



Pipelife-nro	Sähkö-nro	Tuotenimike	Tyyppi / tekniset tiedot	Pakkaus kpl
920 011	52 617 11	Välikamma	AVS 3/75-3/75	1
920 014	52 617 14	Välikamma	AVS 4/75-4/75	1
920 027	52 617 27	Välikamma	AVS 5/75-5/75	1
920 013	52 617 13	Välikamma	AVS 3/75-2/110	1
920 028	52 617 28	Välikamma	AVS 5/75-4/110	1
920 003	52 617 03	Välikamma	AVS 103 2/110-2/110	1
920 002	52 617 02	Välikamma	AVS 102 3/110-3/110	1
	52 617 39	Välikamma	AVS 4/100-4/100	1
920 001	52 617 01	Välikamma	AVS 101 4/110-4/110	1
920 015	52 617 15	Välikamma	AVS 115 2/160-2/160	1
920 016	52 617 16	Välikamma	AVS 116 3/160-2/110	1
920 005	52 617 05	Välikamma	AVS 105 3/160-4/110	1
920 004	52 617 04	Välikamma	AVS 104 3/160-3/160	1
920 057		Kamma	AVS 4+0/100	1
920 058		Kamma	AVS 4+0/110	1
920 130	52 617 30	Tukikamma	FO 2 063 2/63	1
920 133	52 617 33	Tukikamma	FO 3 063 3/63	1
920 131	52 617 31	Tukikamma	FO 2 110 2/110	1
920 134	52 617 34	Tukikamma	FO 3 110 3/110	1
920 136	52 617 36	Tukikamma	FO 4 110 4/110	1
920 132	52 617 32	Tukikamma	FO 2 160 2/160	1
920 135	52 617 35	Tukikamma	FO 3 160 3/160	1



# Snipp & Snapp putkielementti

15

Snipp&Snapp on asennuskohteiden tilapäinen kaapeliensuojajärjestelmä. Tuote soveltuu maanpäällisten kaapelointien ja putkilinjojen suojaamiseen.

Snipp & Snapp perustuu halkaistavaan ja lukittavaan mekanismiin, jonka avulla työmaalla olevat kaapelit ja putkistot voidaan suojata. Tuote voidaan liittää toisiinsa ja sen rakenne mahdollistaa 10° kulman metriä kohden. Snipp & Snapp valmistetaan polypropeenista (PP) Ø 60, Ø 110 ja Ø 160 kokoihin.



Pipelife-nro	Sähkö-nro	Tuotenimike	Tyyppi / tekniset tiedot	Pakkaus kpl
154 005	52 615 92	Snipp & Snapp SRN, 110/98	Musta	50
154 007	52 615 94	Snipp & Snapp SRS, 110/98	Musta	50
154 025	52 615 97	Snipp & Snapp SRN, 160/142	Musta	24
154 027	52 615 98	Snipp & Snapp SRS, 160/142	Musta	24

## Snipp & Snapp putkielementti



Pipelife-nro	Sähkö-nro	Tyyppi / tekniset tiedot	Koko
154 001	52 615 96	Jatkoyhde Tuplaputki Snipp & Snapp	110

## Snipp & Snapp jatkoyhde tuplaputkeen



Tutustu sähkö- ja  
kaapelinsuojauksen  
valikoimaan  
älypuhelimella



Pipelife Finland Oy Puh: +358 30 600 2200  
Tutkijantie 4 Fax: +358 30 600 2211  
90590 OULU www.pipelife.fi