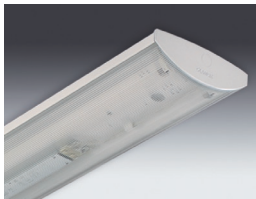
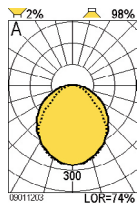
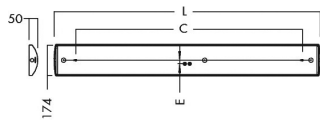




i20

Roiskevesitiivis T5 yleisvalaisin IP44. Valaisinrunko valkoiseksi epoksyepolyesterijauhemaalattua Galvfanian. Päätykappaleet PC/ABS. Kupu opaaliakryyliä OP tai kirkasta uritettua akryyliä CL.

IP44, Ta=35°C



Rakenne

Valaisinrunko valkoiseksi epoksyepolyesterijauhemaalattua Galvfanian. Päätykappaleet PC/ABS.

Väri

Valkoinen, saatavana tilauksesta harmaana.

Kupu

Kupu opaaliakryyliä OP tai kirkasta uritettua akryyliä CL.

Asennus

Valaisin asennetaan suoraan kattoon, ripustuskiskoon tai vaakasuoraan vaijeriin. Voidaan käyttää väestönsuojissa erillisen tärinävaimennetun kannakkeen avulla. Kannakkeet saatavana tilauksesta.

Kytettä

Johdon sisäänvientä varten 19mm aihiot valaisimen päätykappaleissa, kaksi kalvotiivistettä valaisimen pohjassa. 5 napainen 2x2,5mm² ryhmäjohdon liitin vakiona.

Kotelointiluokka

IP44

| SSTL | TYYPPI | KUPU | VALONLÄHDE | KANTA | PAINO | PITUUS |
|-------------|--------------|--------|------------|-------|-------|--------|
| H 43 402 14 | i20 214HF OP | opaali | 2x14W | G5 | 2,1 | 630 |
| 43 402 16 | i20 228HF OP | opaali | 2x28W | G5 | 3,8 | 1230 |
| 43 402 18 | i20 235HF OP | opaali | 2x35W | G5 | 4,5 | 1530 |
| H 43 402 20 | i20 249HF OP | opaali | 2x49W | G5 | 4,5 | 1530 |
| H 43 420 40 | i20 214HF CL | kirkas | 2x14W | G5 | 2,1 | 630 |
| H 43 420 41 | i20 228HF CL | kirkas | 2x28W | G5 | 3,9 | 1230 |
| H 43 420 22 | i20 235HF CL | kirkas | 2x35W | G5 | 4,6 | 1530 |
| H 43 420 43 | i20 249HF CL | kirkas | 2x49W | G5 | 4,6 | 1530 |

