

## Mitat mm

Koko	A	B	E	G	H	J	K	L	kg	LVI-koodi
3/8" L	41	78	55	85	20	52	57	38	0.80	
1/2" L	41	78	55	85	20	52	57	38	0.75	14161124
3/4" L	44	90	60	100	20	52	57	38	0.95	14161128
1" L	48	95	65	100	20	58	57	38	1.5	14161130
1/2" H	41	78	55	85	41	57	57	38	0.8	14161126
3/4" H	47	90	60	100	41	63	57	38	1	14161128

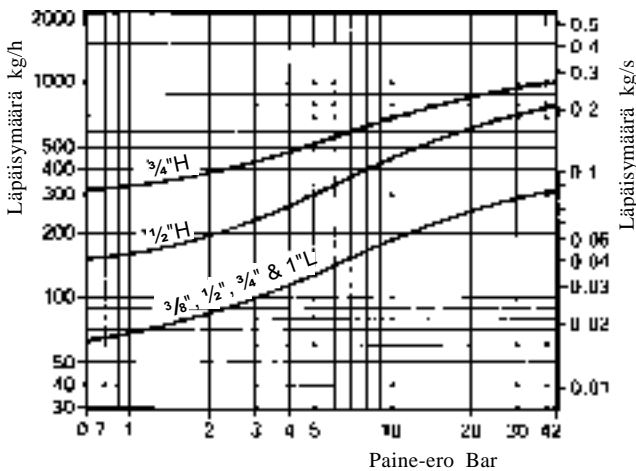
## Lisävarusteet

Suojakansi : Suojaa poistinta lämpöhäviöltä, kun poistin on asennettu ulos ja siten se on alttiina vesi- ja lumisateelle sekä tuulelle.  
Puhallushana : Katso TI-P153-01(TIS 2.514) kiinteästä puhallushanasta. Tulppa voidaan myös porata ja tulppata 1/4" kiertein BSP tai NPT.

## Asennus

Asennetaan vaakaputkeen kansi ylöspäin, mutta voidaan asentaa myös mihin muuhun asentoon tahansa. Virtaussuuntanuoli rungossa.

## Kapasiteetti



## Varaosat

Saatavana olevat varaosat ovat piirretty ehjällä viivalla. Katkoviivalla piirretyt osat eivät ole saatavana varaosana.

### VARAOSAT

Levy (3 kpl/pkt)	(TD42 L tai TD42 H)	3
Levy ja roskasuodatin	(TD42 LA tai TD42 HA)	3,4
Roskasuodatin	(TD42 L tai TD42 H)	4
Suojakansi		6

### Tilauksetiedot

Tilaa varaosat yllä kuvatuin tiedoin. Ilmoita tyyppi ja koko laitteesta johon varaosat tilataan.

Esimerkiksi: 1kpl levy ja suodatin TD42LA 1/2" lauhteenpoistimeen.

### Huolto

Poista mahdollinen suojakansi ja kierrä kansi auki kiintoavaimella. Älä käytä jakoavainta tai vastaavaa vääntötyökälua, joka voi vahingoittaa kantta.

Jos istukan pinta on vain vähän kulunut, voidaan se hioa tasopintaa vasten hiomatahnaa apuna käyttäen. Älä hio lautasta, vaan vaihda se uuteen.

Jos pinta on niin kulunut että pinta pitää hioa tasohiomakoneessa, pinnasta ei saa poistaa yli 0.25mm metallia. Tarkista pinta tasopintaa vasten ja vaihda uusi lautanen.

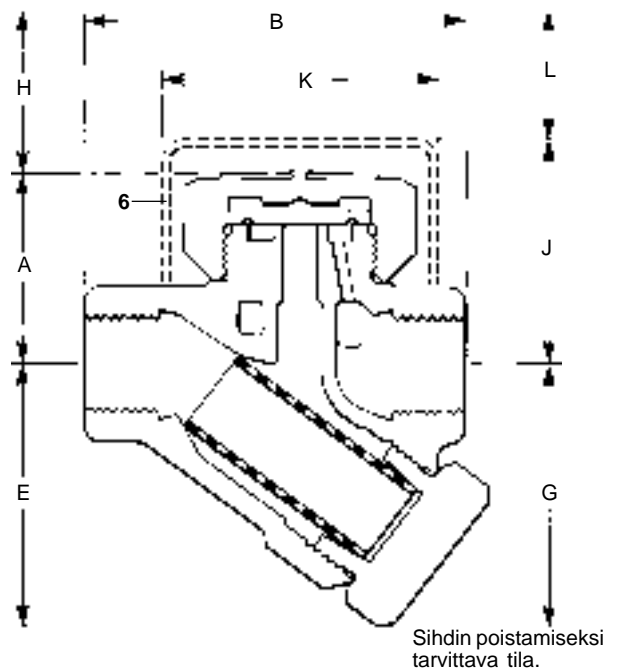
Poistinta koottaessa on muistettava, että lautasen urapuoli tulee poistimen istukkaa vasten. Tiivistettä rungon ja kannenvälissä ei tarvita, mutta korkeissa lämpötiloissa kannattaa käyttää grafiitti- tai molybdeenirasvaa estämään kierteen lukkiutuminen.

### Sihdin puhdistus tai vaihto

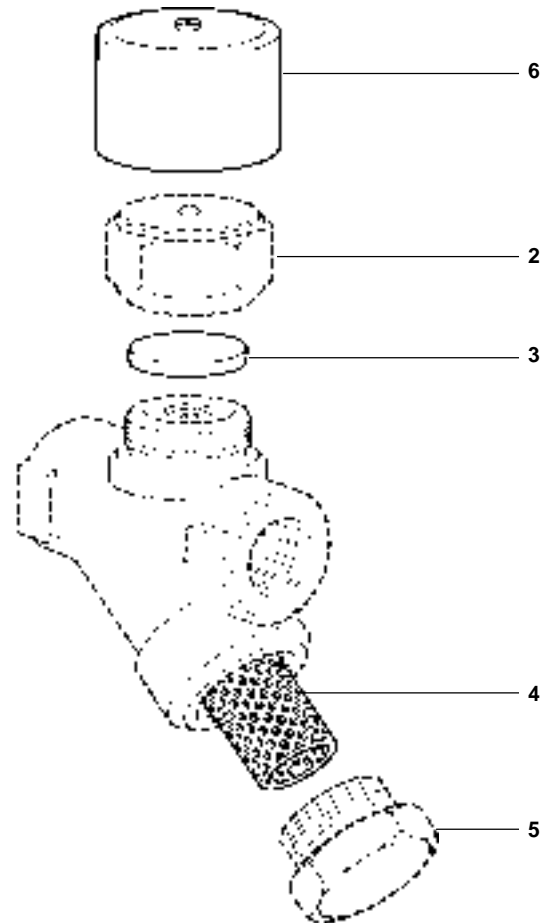
Poista sihdin tulppa kiintoavaimella ja puhdistasihti tai vaihda uuteen. Koottaessa laita sihti tulppaan ja kierrä tulppa paikoilleen. Tiivistettä ei tarvita, vain ohut kerros lämmökestävää rasvaa kiertehisiin. Kiristä tulppa paikoilleen.

Kannen poistamiseksi tarvittava tila.

Suojakannen poistamiseksi tarvittava tila.



Sihdin poistamiseksi tarvittava tila.



### Kiristysmomentit

Osa	mm	Nm
2 (TD42 L)	36	135-150
2 (TD42 H)	41	135-150
5	32 M28	250-275