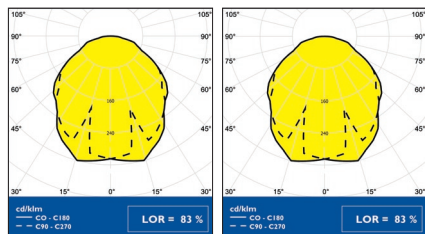
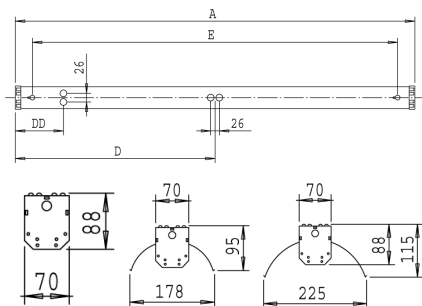




36W mallit; A=1230, E=1100
58W mallit; A=1530, E=1400



K1

K2

IG20

Kuivan tilan runkovalaisin T5 tai T8 loisteputkille. Perusvalaisinsarja teollisuuden tuotanto- ja varastotilojen valaistukseen.

- Rakenne** Runko valkoiseksi pulveripolttomaalattua terästä, Päädyt iskun-/lämmön-/UV- säteilykestävää ABS-muovia
- Väri** Runko valkoinen
- Optiikka** Laajasäteilevä
- Asennus** Asennus suoraan kattopintaan tai ripustuskiskoon
Putki- tai vajeriripustus
Kiinnitys valaisimen sisäpuolelta
- Kytkeä** Kytkeänpiste valaisimen keskellä
Johtoaukot 2 kpl valaisimen pohjassa keskellä, 21 mm
Päädyissä aihiot, 17 mm

Kotelointiluokka IP20

SSTL	TYYPPI	OPTIIKKA	TEHO	KANTA	PAINO
43 604 65	IG20136A-N	K1	1x36 T8	G13	2,2
43 604 68	IG20158A-N	K1	1x58 T8	G13	2,9
43 604 74	IG20236A-N	K2	2x36 T8	G13	3,2
43 604 77	IG20258A-N	K2	2x58 T8	G13	4,3
43 600 72	IG20236ELA-N	K2	2x36 T8	G13	2,3
43 600 75	IG20258ELA-N	K2	2x58 T8	G13	2,8

IG20

- kattava valikoima eri optiikkavaihtoehtoja
- kattava tehovalikoima T8 ja T5 loisteputkille
- asennustarvikkeet
- bulkkipakatut ratkaisut projekteihin
- hankintatuote

Tarkemmat tiedot www.alppilux.fi