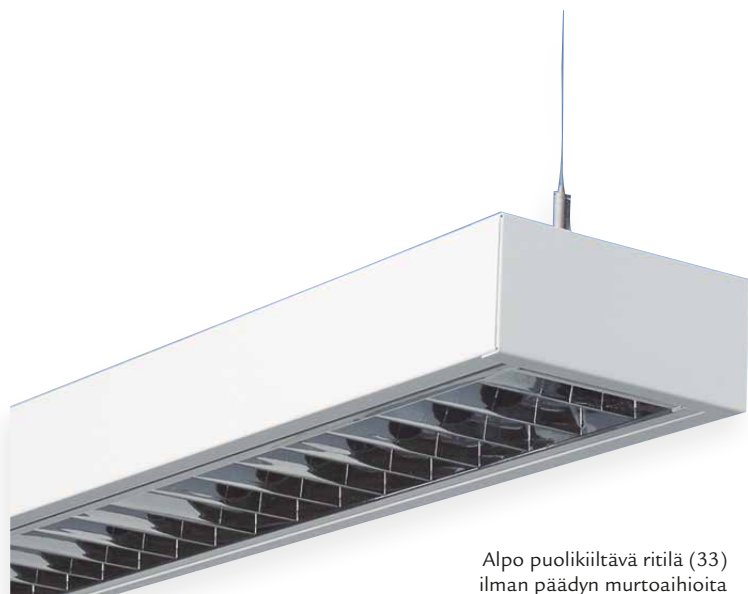


ALPO

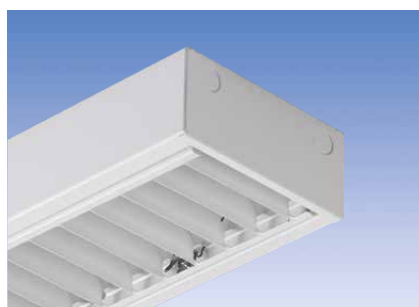
T5

IP20       Alpo puolikiiltävä ritilä (33)
ilman päädyn murtoaihoita

Toimistojen sekä muiden julkisten tilojen yleis- ja työvyöhykevalaisin. Valaisin soveltuu sekä suoraan valaistukseen että epäsuoran/suoran valaistuksen yhdistelmään. Valikoimasta löytyy ratkaisut tärkeimpiin toimistoympäristössä esiintyviin asennustapoihin.



Alpo mattaritilä (31)



Alpo lamelliritilä (11)



Alpo valaisinkohtaisella sensorilla

Rakenne

- Runko valkoiseksi (RAL 9016) pulverimaalattua teräslevyä
- Pohjaheijastin kiiltoanodisoitua alumiinia
- Ritilä anodisoitua alumiinia: mattapintainen matalaluminanssi (31) tai puolikiiltävä matalaluminanssi (33)
- Ritilä saranoituu ja lukkiutuu runkoon
- Mallit:
Alavalomallit
Hajavalomallit (Y = pienet ylävaloreiät), ylävalo n. 10 %
Ala-/ylävalomallit (A = isot ylävaloreiät), ylävalo n. 40 %
Tauluvalaisin ilman häikäisysojaa. Heijastin epäsymmetrinen
- Päädyissä murtoaihiot (2 per pääty, \varnothing 21 mm), tilauksesta ilman murtoaihoita
- Multilaitemallit varustettu putkitehon tunnistavalla liitäntälaitteella, tehot 35/49W ja 28/54W

Asennus

- Asennus suoraan kattopintaan tai ripustuskiskoon. Yksittäis- tai ramppiasennus (RAMPPI/APV asennussarjalla).
- Valaisinripustuskiskoon (MEK) AMJK2/AMJK2V-jousikiinnikkeellä
- Vaijeriripustus
- Uppoasennus erillisellä upotuskehysellä
- Upotusaukon mitat = valaisimen mitat + 10 mm

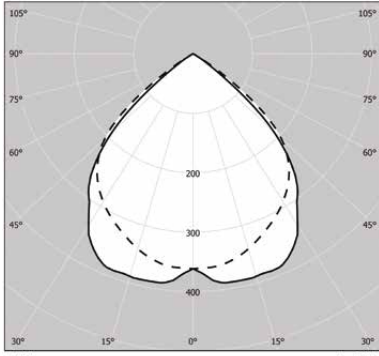
- APM-mallit (moduuli) T-listojen varaan tai MP2-kiinnikkeellä levykattoon
- -o- 5x2,5 mm² (alavalomallit ja ohjattavat)
- -o- 3x2,5 mm² (Y/A-mallit)
- Alavalomallit: KytKentäpiste valaisimen keskellä pituussuunnassa. Johtoaukot valaisimen keskellä pituussuunnassa sekä ripustuspuite vieressä.
- Y/A mallit: KytKentäpiste valaisimen päässä, ripustuspuite vieressä. Johtoaukot ripustuspuite vieressä.
- Asennustarvikkeet tilattavissa erikseen

Tilauksesta

- Ohjaustavat:
Switch-Control (ES)
1-10V (ELD)
- Vetokytkimellä, liitosjohdolla, valonlähteillä
- Kaapeliripustuksella (TKAAPELIRIP), 3x0,75 mm² harmaa
- Valaisinkohtaisella sensorilla
- Harmaana (RAL 9006)
- Valkoisella teräslamelliritilällä (11)
- Kosketinkiskokannakkeilla
- Jousikiinnikkeet XYRV- OBO- ja Elwia MP -valaisinripustuskiskoihin

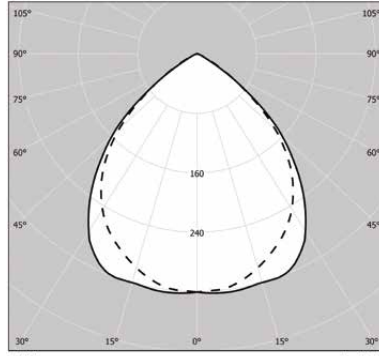


K1



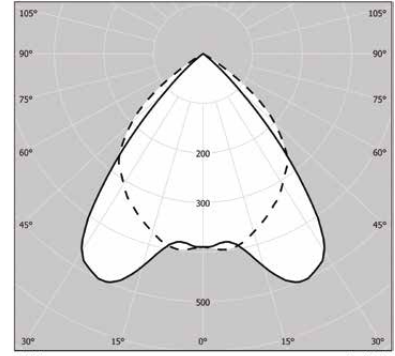
cd/klm —C0 - C180 -- C90 - C270 **74%**

K2



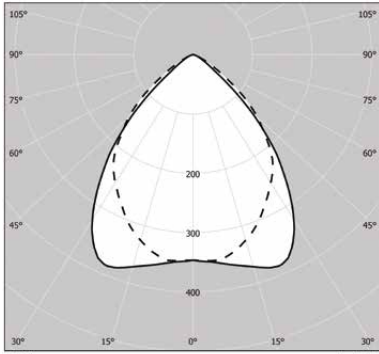
cd/klm —C0 - C180 -- C90 - C270 **62%**

K3



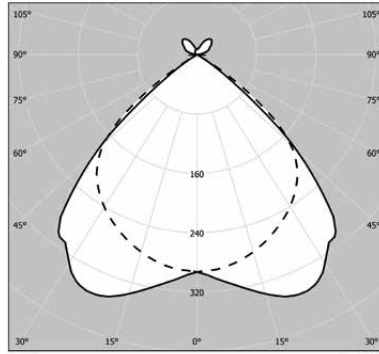
cd/klm —C0 - C180 -- C90 - C270 **82%**

K4



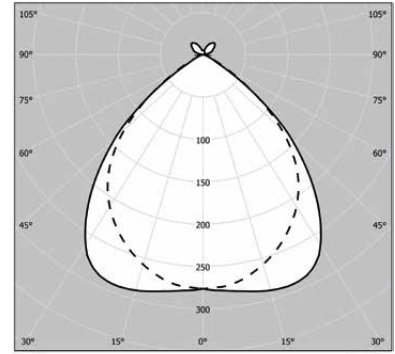
cd/klm —C0 - C180 -- C90 - C270 **67%**

K5



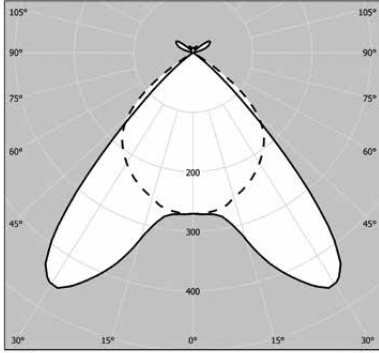
cd/klm —C0 - C180 -- C90 - C270 **76%**

K6



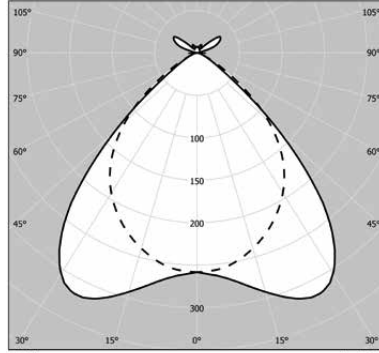
cd/klm —C0 - C180 -- C90 - C270 **61%**

K7



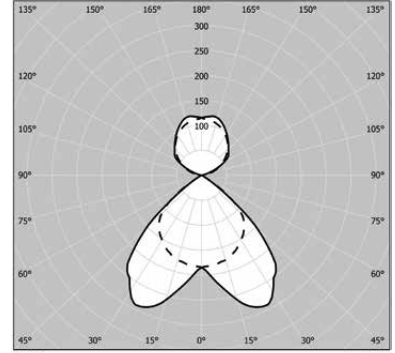
cd/klm —C0 - C180 -- C90 - C270 **76%**

K8



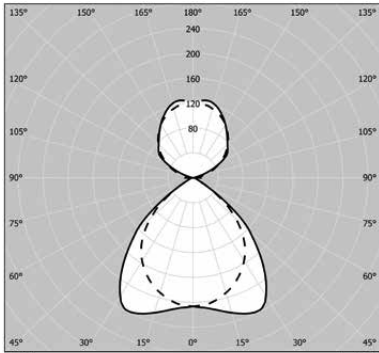
cd/klm —C0 - C180 -- C90 - C270 **63%**

K9



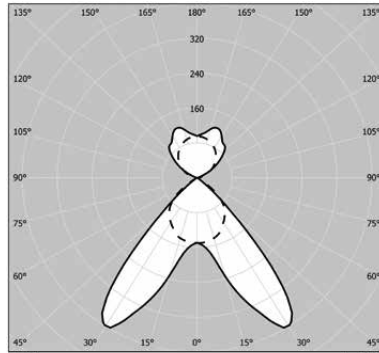
cd/klm —C0 - C180 -- C90 - C270 **86%**

K10



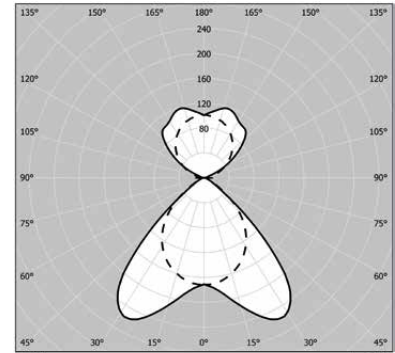
cd/klm —C0 - C180 -- C90 - C270 **80%**

K11

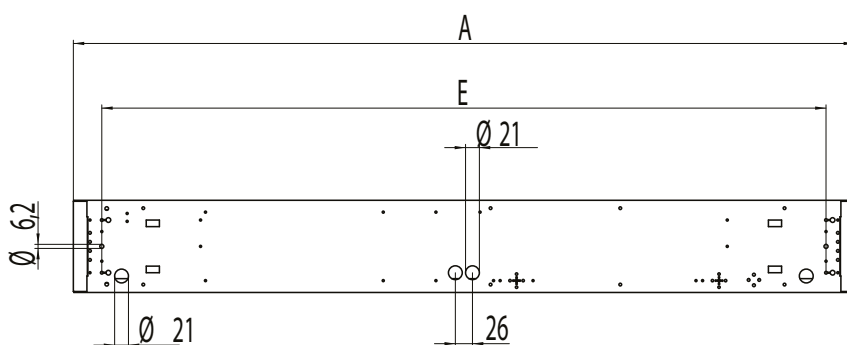
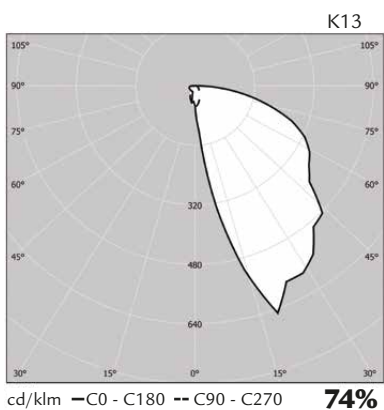


cd/klm —C0 - C180 -- C90 - C270 **86%**

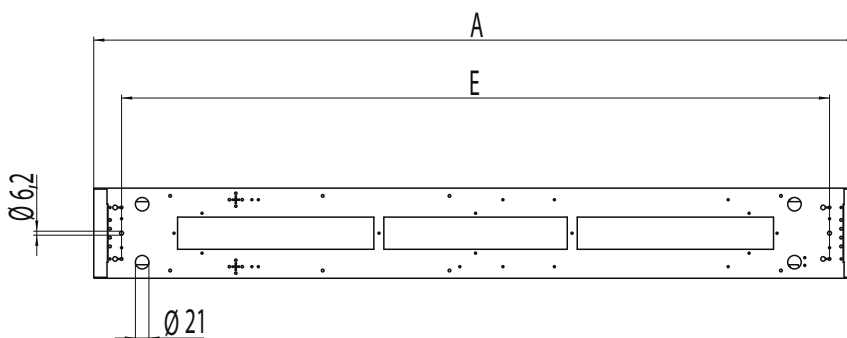
K12



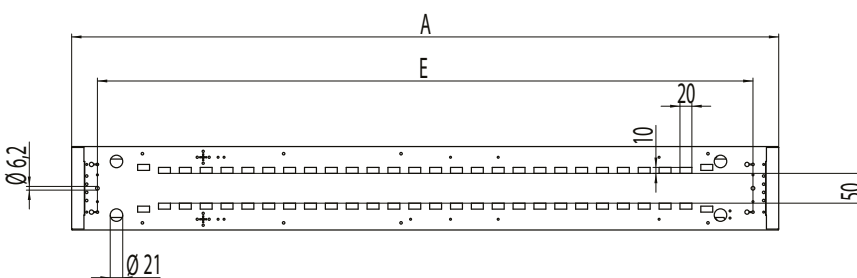
cd/klm —C0 - C180 -- C90 - C270 **76%**



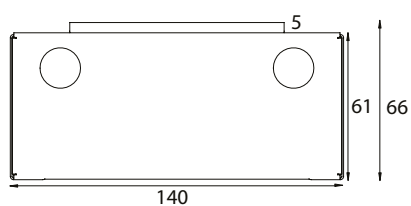
Alpo



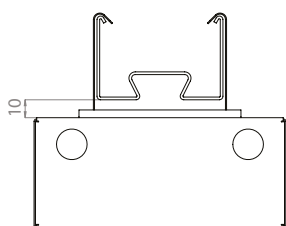
Alpo/A



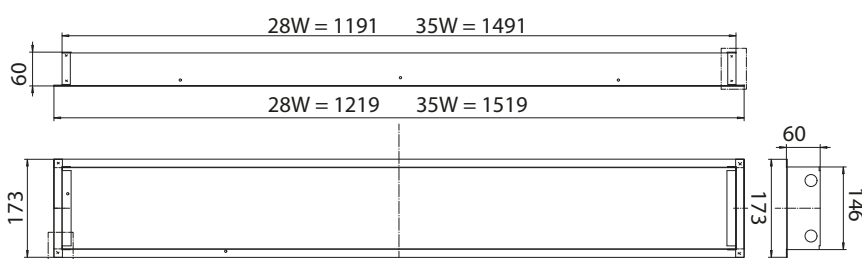
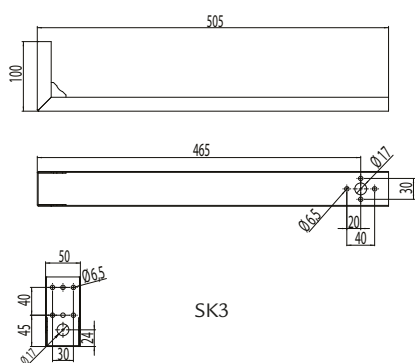
Alpo/Y



Alpo pääty



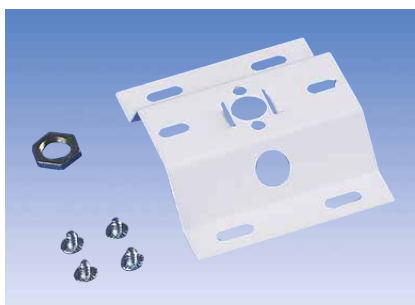
Alpo + AMJK2



Uputuskehys kiinnitetään valaisimeen ennen valaisimen asennusta.



TKAAPELIRIP



RAMPPI/APV



RVLX02

| Snro | Tyyppi | Tuotenimi | Kanta | Väri | Kg | Valonjako | A | E |
|---|-------------|----------------------------|-------|-----------|-----|-----------|------|------|
| Alavalomallit - Matalaluminanssiritilä (puolikiiltävä) | | | | | | | | |
| 42 617 19 | AP281433 | AP281433 T5 1X28W | G5 | valkoinen | 3,2 | K3 | 1187 | 1100 |
| 42 621 40 | AP541433 | AP541433 T5 1X54W | G5 | valkoinen | 3,2 | K3 | 1187 | 1100 |
| 42 617 20 | AP351433 | AP351433 T5 1X35W | G5 | valkoinen | 3,9 | K3 | 1487 | 1400 |
| 42 621 41 | AP491433 | AP491433 T5 1X49W | G5 | valkoinen | 3,9 | K3 | 1487 | 1400 |
| 42 617 21 | AP282433 | AP282433 T5 2X28W | G5 | valkoinen | 3,2 | K1 | 1187 | 1100 |
| 42 621 42 | AP542433 | AP542433 T5 2X54W | G5 | valkoinen | 3,2 | K1 | 1187 | 1100 |
| 42 617 22 | AP352433 | AP352433 T5 2X35W | G5 | valkoinen | 3,9 | K1 | 1487 | 1400 |
| 42 621 43 | AP492433 | AP492433 T5 2X49W | G5 | valkoinen | 3,9 | K1 | 1487 | 1400 |
| 42 603 01 | AP281433ED | AP281433ED T5 1X28W DALI | G5 | valkoinen | 3,2 | K3 | 1187 | 1100 |
| 42 603 19 | AP541433ED | AP541433ED T5 1X54W DALI | G5 | valkoinen | 3,2 | K3 | 1187 | 1100 |
| 42 604 98 | AP351433ED | AP351433ED T5 1X35W DALI | G5 | valkoinen | 3,9 | K3 | 1487 | 1400 |
| 42 603 13 | AP491433ED | AP491433ED T5 1X49W DALI | G5 | valkoinen | 3,9 | K3 | 1487 | 1400 |
| 42 076 29 | AP282433ED | AP282433ED T5 2X28W DALI | G5 | valkoinen | 3,2 | K1 | 1187 | 1100 |
| 42 603 33 | AP542433ED | AP542433ED T5 2X54W DALI | G5 | valkoinen | 3,2 | K1 | 1187 | 1100 |
| 42 603 07 | AP352433ED | AP352433ED T5 2X35W DALI | G5 | valkoinen | 3,9 | K1 | 1487 | 1400 |
| 42 076 35 | AP492433ED | AP492433ED T5 2X49W DALI | G5 | valkoinen | 3,9 | K1 | 1487 | 1400 |
| Alavalomallit - matalaluminanssiritilä (matta) | | | | | | | | |
| 42 617 15 | AP281431 | AP281431 T5 1X28W | G5 | valkoinen | 3,2 | K4 | 1187 | 1100 |
| 42 621 28 | AP541431 | AP541431 T5 1X54W | G5 | valkoinen | 3,2 | K4 | 1187 | 1100 |
| 42 617 16 | AP351431 | AP351431 T5 1X35W | G5 | valkoinen | 3,9 | K4 | 1487 | 1400 |
| 42 621 29 | AP491431 | AP491431 T5 1X49W | G5 | valkoinen | 3,9 | K4 | 1487 | 1400 |
| 42 617 17 | AP282431 | AP282431 T5 2X28W | G5 | valkoinen | 3,2 | K2 | 1187 | 1100 |
| 42 621 30 | AP542431 | AP542431 T5 2X54W | G5 | valkoinen | 3,2 | K2 | 1187 | 1100 |
| 42 617 18 | AP352431 | AP352431 T5 2X35W | G5 | valkoinen | 3,9 | K2 | 1487 | 1400 |
| 42 621 31 | AP492431 | AP492431 T5 2X49W | G5 | valkoinen | 3,9 | K2 | 1487 | 1400 |
| Alavalomallit - matalaluminanssiritilä (matta) multilaitevarastomallit | | | | | | | | |
| 42 076 54 | AP28M1431 | AP28M1431 T5 1X28/54W T5 | G5 | valkoinen | 3,2 | K4 | 1187 | 1100 |
| 42 076 55 | AP28M2431 | AP28M2431 T5 2X28/54W T5 | G5 | valkoinen | 3,2 | K2 | 1187 | 1100 |
| 42 076 56 | AP35M1431 | AP35M1431 T5 1X35/49W T5 | G5 | valkoinen | 3,9 | K4 | 1487 | 1400 |
| 42 076 57 | AP35M2431 | AP35M2431 T5 2X35/49W T5 | G5 | valkoinen | 3,9 | K2 | 1487 | 1400 |
| Alavalomallit - matalaluminanssiritilä (matta) 1-10V varastomallit | | | | | | | | |
| 42 076 47 | AP282431ELD | AP282431ELD T5 2X28W 1-10V | G5 | valkoinen | 3,2 | K2 | 1187 | 1100 |
| 42 076 51 | AP542431ELD | AP542431ELD T5 2X54W 1-10V | G5 | valkoinen | 3,2 | K2 | 1187 | 1100 |
| 42 076 48 | AP352431ELD | AP352431ELD T5 2X35W 1-10V | G5 | valkoinen | 3,4 | K2 | 1487 | 1400 |
| 42 076 50 | AP492431ELD | AP492431ELD T5 2X49W 1-10V | G5 | valkoinen | 3,4 | K2 | 1487 | 1400 |
| Alavalomallit - moduulimitoitettut mallit matalaluminanssiritilällä (puolikiiltävä) | | | | | | | | |
| 42 076 38 | APM281433 | APM281433 T5 1X28W | G5 | valkoinen | 4,0 | K3 | 1197 | |
| 42 076 39 | APM351433 | APM351433 T5 1X35W | G5 | valkoinen | 5,3 | K3 | 1497 | |
| 42 076 40 | APM491433 | APM491433 T5 1X49W | G5 | valkoinen | 5,3 | K3 | 1497 | |
| 42 076 41 | APM541433 | APM541433 T5 1X54W | G5 | valkoinen | 4,0 | K3 | 1197 | |
| 42 076 52 | APM801433 | APM801433 T5 1X80W | G5 | valkoinen | 5,3 | K3 | 1497 | |
| Hajavalomallit (ei pohjaheijastinta) - matalaluminanssiritilä (puolikiiltävä), ylävalo n. 10 % | | | | | | | | |
| 42 617 61 | AP281433Y | AP281433Y T5 1X28W | G5 | valkoinen | 3,2 | K7 | 1187 | 1100 |
| 42 621 44 | AP541433Y | AP541433Y T5 1X54W | G5 | valkoinen | 3,2 | K7 | 1187 | 1100 |
| 42 617 62 | AP351433Y | AP351433Y T5 1X35W | G5 | valkoinen | 3,9 | K7 | 1487 | 1400 |
| 42 621 45 | AP491433Y | AP491433Y T5 1X49W | G5 | valkoinen | 3,9 | K7 | 1487 | 1400 |
| 42 617 63 | AP282433Y | AP282433Y T5 2X28W | G5 | valkoinen | 3,2 | K5 | 1187 | 1100 |
| 42 621 46 | AP542433Y | AP542433Y T5 2X54W | G5 | valkoinen | 3,2 | K5 | 1187 | 1100 |
| 42 617 64 | AP352433Y | AP352433Y T5 2X35W | G5 | valkoinen | 3,9 | K5 | 1487 | 1400 |
| 42 621 47 | AP492433Y | AP492433Y T5 2X49W | G5 | valkoinen | 3,9 | K5 | 1487 | 1400 |
| 42 604 92 | AP281433YED | AP281433YED T5 1X28W DALI | G5 | valkoinen | 3,2 | K7 | 1187 | 1100 |
| 42 605 24 | AP541433YED | AP541433YED T5 1X54W DALI | G5 | valkoinen | 3,2 | K7 | 1187 | 1100 |

| Snro | Tyyppi | Tuotenimi | Kanta | Väri | Kg | Valonjako | A | E |
|---|-------------|---------------------------|-------|-----------|-----|-----------|------|------|
| Hajavalomallit (ei pohjaheijastinta) - matalaluminanssiritilä (puolikiiltävä), ylävalo n. 10 % | | | | | | | | |
| 42 605 00 | AP351433YED | AP351433YED T5 1X35W DALI | G5 | valkoinen | 3,9 | K7 | 1487 | 1400 |
| 42 605 09 | AP491433YED | AP491433YED T5 1X49W DALI | G5 | valkoinen | 3,9 | K7 | 1487 | 1400 |
| 42 604 94 | AP282433YED | AP282433YED T5 2X28W DALI | G5 | valkoinen | 3,2 | K5 | 1187 | 1100 |
| 42 605 28 | AP542433YED | AP542433YED T5 2X54W DALI | G5 | valkoinen | 3,2 | K5 | 1187 | 1100 |
| 42 605 06 | AP352433YED | AP352433YED T5 2X35W DALI | G5 | valkoinen | 3,9 | K5 | 1487 | 1400 |
| 42 605 22 | AP492433YED | AP492433YED T5 2X49W DALI | G5 | valkoinen | 3,9 | K5 | 1487 | 1400 |
| Hajavalomallit (ei pohjaheijastinta) - matalaluminanssiritilä (matta), ylävalo n. 10 % | | | | | | | | |
| 42 617 65 | AP281431Y | AP281431Y T5 1X28W | G5 | valkoinen | 3,2 | K8 | 1187 | 1100 |
| 42 621 32 | AP541431Y | AP541431Y T5 1X54W | G5 | valkoinen | 3,2 | K8 | 1187 | 1100 |
| 42 617 66 | AP351431Y | AP351431Y T5 1X35W | G5 | valkoinen | 3,9 | K8 | 1487 | 1400 |
| 42 621 33 | AP491431Y | AP491431Y T5 1X49W | G5 | valkoinen | 3,9 | K8 | 1487 | 1400 |
| 42 617 67 | AP282431Y | AP282431Y T5 2X28W | G5 | valkoinen | 3,2 | K6 | 1187 | 1100 |
| 42 621 34 | AP542431Y | AP542431Y T5 2X54W | G5 | valkoinen | 3,2 | K6 | 1187 | 1100 |
| 42 617 68 | AP352431Y | AP352431Y T5 2X35W | G5 | valkoinen | 3,9 | K6 | 1487 | 1400 |
| 42 621 35 | AP492431Y | AP492431Y T5 2X49W | G5 | valkoinen | 3,9 | K6 | 1487 | 1400 |
| Ala-/ylävalomallit (ei pohjaheijastinta) - matalaluminanssiritilä (puolikiiltävä), ylävalo n. 40 % | | | | | | | | |
| 42 617 27 | AP281033A | AP281033A T5 1X28W | G5 | valkoinen | 3,1 | K11 | 1187 | 1100 |
| 42 621 48 | AP541033A | AP541033A T5 1X54W | G5 | valkoinen | 3,1 | K11 | 1187 | 1100 |
| 42 617 28 | AP351033A | AP351033A T5 1X35W | G5 | valkoinen | 3,8 | K11 | 1487 | 1400 |
| 42 621 49 | AP491033A | AP491033A T5 1X49W | G5 | valkoinen | 3,8 | K11 | 1487 | 1400 |
| 42 617 29 | AP282033A | AP282033A T5 2X28W | G5 | valkoinen | 3,1 | K9 | 1187 | 1100 |
| 42 621 50 | AP542033A | AP542033A T5 2X54W | G5 | valkoinen | 3,1 | K9 | 1187 | 1100 |
| 42 617 30 | AP352033A | AP352033A T5 2X35W | G5 | valkoinen | 3,8 | K9 | 1487 | 1400 |
| 42 621 51 | AP492033A | AP492033A T5 2X49W | G5 | valkoinen | 3,8 | K9 | 1487 | 1400 |
| 42 076 99 | AP281033AED | AP281033AED T5 1X28W DALI | G5 | valkoinen | 3,1 | K11 | 1187 | 1100 |
| 42 603 15 | AP541033AED | AP541033AED T5 1X54W DALI | G5 | valkoinen | 3,1 | K11 | 1187 | 1100 |
| 42 603 04 | AP351033AED | AP351033AED T5 1X35W DALI | G5 | valkoinen | 3,8 | K11 | 1487 | 1400 |
| 42 603 09 | AP491033AED | AP491033AED T5 1X49W DALI | G5 | valkoinen | 3,8 | K11 | 1487 | 1400 |
| 42 076 22 | AP282033AED | AP282033AED T5 2X28W DALI | G5 | valkoinen | 3,1 | K9 | 1187 | 1100 |
| 42 603 29 | AP542033AED | AP542033AED T5 2X54W DALI | G5 | valkoinen | 3,1 | K9 | 1187 | 1100 |
| 42 603 06 | AP352033AED | AP352033AED T5 2X35W DALI | G5 | valkoinen | 3,8 | K9 | 1487 | 1400 |
| 42 076 32 | AP492033AED | AP492033AED T5 2X49W DALI | G5 | valkoinen | 3,8 | K9 | 1487 | 1400 |
| Ala-/ylävalomallit (ei pohjaheijastinta) - matalaluminanssiritilä (matta), ylävalo n. 40 % | | | | | | | | |
| 42 617 23 | AP281031A | AP281031A T5 1X28W | G5 | valkoinen | 3,1 | K12 | 1187 | 1100 |
| 42 621 36 | AP541031A | AP541031A T5 1X54W | G5 | valkoinen | 3,1 | K12 | 1187 | 1100 |
| 42 617 24 | AP351031A | AP351031A T5 1X35W | G5 | valkoinen | 3,8 | K12 | 1487 | 1400 |
| 42 621 37 | AP491031A | AP491031A T5 1X49W | G5 | valkoinen | 3,8 | K12 | 1487 | 1400 |
| 42 617 25 | AP282031A | AP282031A T5 2X28W | G5 | valkoinen | 3,1 | K10 | 1187 | 1100 |
| 42 621 38 | AP542031A | AP542031A T5 2X54W | G5 | valkoinen | 3,1 | K10 | 1187 | 1100 |
| 42 617 26 | AP352031A | AP352031A T5 2X35W | G5 | valkoinen | 3,8 | K10 | 1487 | 1400 |
| 42 621 39 | AP492031A | AP492031A T5 2X49W | G5 | valkoinen | 3,8 | K10 | 1487 | 1400 |
| Tauluvalomallit | | | | | | | | |
| 42 638 55 | AP281700 | AP281700 T5 1X28W VA | G5 | valkoinen | 3,2 | K13 | 1187 | 1100 |
| 42 638 56 | AP351700 | AP351700 T5 1X35W VA | G5 | valkoinen | 3,9 | K13 | 1487 | 1400 |
| 42 638 57 | AP491700 | AP491700 T5 1X49W VA | G5 | valkoinen | 3,9 | K13 | 1487 | 1400 |
| 42 076 46 | AP281700ED | AP281700ED T5 1X28W DALI | G5 | valkoinen | 3,2 | K13 | 1187 | 1100 |
| 42 605 04 | AP351700ED | AP351700ED T5 1X35W DALI | G5 | valkoinen | 3,9 | K13 | 1487 | 1400 |
| 42 076 49 | AP491700ED | AP491700ED T5 1X49W DALI | G5 | valkoinen | 3,9 | K13 | 1487 | 1400 |

| Snro | Tyyppi | Tuotenimi | Kanta | Väri | Kg | Valonjako | A | E |
|--------------------------|------------|-------------------------------|---------------------------|-----------|-----------|------------------------|---|---|
| Asennustarvikkeet | | | | | | | | |
| 42 660 60 | RVLX01 | RVLX01 VAIJERIR.PARI 1.5M | | | | | | |
| | | | vaijeririp.srj | 1.5m | kitkal. | | | |
| 42 660 61 | RVLX02 | RVLX02 VAIJERIR.PARI 1.5M Ø31 | | | | | | |
| | | | vaijeririp.srj | 1.5m | kitkal. | kupin halkaisija 31 mm | | |
| 42 660 62 | RVLX03 | RVLX03 VAIJERIR.PARI 1.5M Ø67 | | | | | | |
| | | | vaijeririp.srj | 1.5m | kitkal. | kupin halkaisija 67 mm | | |
| 42 661 08 | RVLXT25 | RVLXT25 VAIJERIRIP. T-LISTA | | | | | | |
| | | | vaijeriripustus | T-listaan | | | | |
| 42 653 63 | SK3 | SK3 SEINÄKIINNIKEPARI | | | | | | |
| | | | seinäkiinnikepari | tauluval, | valkoinen | | | |
| 42 617 53 | UKAP28V-N | UKAP28V-N UPOTUSKEHYS 28/54W | | | | | | |
| | | | upotuskehys | 28/54W, | valkoinen | | | |
| 42 617 54 | UKAP35V-N | UKAP35V-N UPOTUSKEHYS 35/49W | | | | | | |
| | | | upotuskehys | 35/49W, | valkoinen | | | |
| 42 617 55 | UKAP28H | UKAP28H UPOTUSKEHYS 28/54W | | | | | | |
| | | | upotuskehys | 28/54W, | harmaa | | | |
| 42 617 56 | UKAP35H | UKAP35H UPOTUSKEHYS 35/49W | | | | | | |
| | | | upotuskehys | 35/49W, | harmaa | | | |
| 43 641 72 | AMJK2 | AMJK2 JOUSIKIINNIKEPARI | | | | | | |
| | | | ripustuskiskokiinnikepari | 70 mm | kiskoon, | metalli | | |
| 42 653 82 | AMJK2V | AMJK2V JOUSIKIINNIKEPARI | | | | | | |
| | | | ripustuskiskokiinnikepari | 70 mm | kiskoon, | valkoinen | | |
| Ramppiasennusosat | | | | | | | | |
| 42 617 58 | RAMPPI/APV | RAMPPI/APV RAMPPIASENNUSSARJA | ramppiasennussarja, | valkoinen | | | | |