

AALTO CONTROL -JÄRJESTELMÄ



LANGATON
TEKNOLOGIA

LANGATON KESKITETTY ETÄHALLINTA YKSIKÖVALAISIMILLE

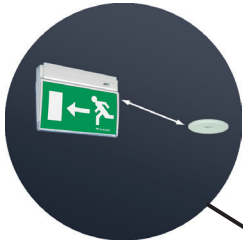
Aalto Control tuo langattoman keskitetyn etävalvonnan yksikkövalaisimiin. Järjestelmä ei edellytä datakaapelointia valaisimelta toiselle, tarvitaan ainoastaan paikallinen virransyöttö valaisimille, kuten muissakin yksikkövalaisimissa. Kaikki yksikkövalaisimen edut säilyvät ja jokainen valaisin toimii itsenäisesti.

Asentaminen on vaivatonta ja valaisimet voidaan sijoittaa helposti oikeille

paikoilleen myös muutostöiden yhteydessä. Jokainen valaisin on verkon solmu, lähettää ja vastaanottaa viestejä toisten valaisimien kanssa. Signaali lävistää kevyet väliseinät ja ovet vaivatta, ja siirtyy rappukäytävissä kerroksesta toiseen. Verkkoa käytetään ainoastaan tietojen keräämiseen, eikä se vaikuta valaisimien toimintaan. Siksi Aalto Control on yhtä vikasetoinen kuin muutkin yksikkövalaisinjärjestelmät.

Aalto Control -valaisin sisältää aina Lumi Test-itsetestausominaisuuden. Aalto Control varustettujen valaisimien tuotekoodit päättyvät kirjaimen A.

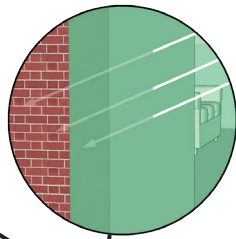
Uusi Aalto Control 4.0 -ohjelma ja -järjestelmä mahdollistaa usean eri koordinaattorin lisäämisen yhteen järjestelmään.



SIGNAALI VÄLITTYÄ VALAISIMELTA TOISELLE

Aalto Control -verkossa jokainen valaisin on verkon solmu. Valaisimet lähettävät ja vastaanottavat viestejä ja lisäksi välittävät eteenpäin muiden valaisinten viestejä. Tällä tavoin jokainen turva- ja opastevalaisin laajentaa verkkoa.

Tyypillinen kantama sisätiloissa 40 m asti.



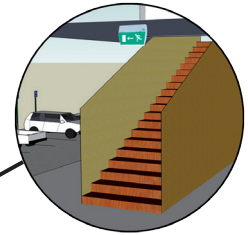
SIGNAALI LÄPÄISEE SEINÄT

Signaali lävistää normaalit väliseinät ja ovet. Seinät normaalisti heikentävät signaalikantamaa seinämateriaalista riippuen.



SIGNAALINVAHVISTIN

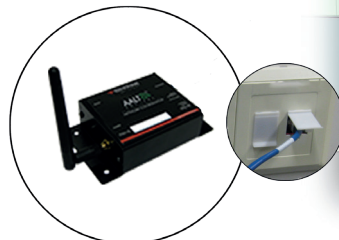
Verkkovirtaan kytkettävää signaalinvahvistinta voidaan käyttää paikoissa joissa signaalin siirtymistä vaikeuttaa esimerkiksi erityisen paksu seinä tai muu este.



SIGNAALI SIIRTYY KERROKSESTA TOISEEN

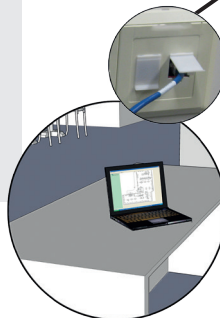
Signaali siirtyy rappukäytävissä kerroksesta toiseen. Myös porraskäytävissä olevat turvalat edesauttavat signaalin siirtymistä.

Signaali jakaa läpäistä tyypilliset betonilattiarakenteet, jos seuraavaan kerroksen valaisin on sijoitettu suoraan ylä- tai alapuolelle.



WIRELESS/ ETHERNET-KOORDINAATTORI

Uudessa Aalto Control 4.0 -järjestelmässä PC ja Wireless /Ethernet-koordinaattori voidaan sijoittaa vapaasti, esimerkiksi eri huoneisiin tai eri rakennuksiin. Yhteys muodostuu Ethernet-liittymän kautta.



KAIKKI YHDELLÄ SILMÄYKSELLÄ

Aalto Control -ohjelma kerää kaikkien järjestelmässä olevien valaisimien tiedot. Ohjelma tallentaa valaisimien testitulokset ja ne on helpposti selattavissa halutulta ajalta. Ohjelmassa on käytettävällinen karttatoiminto, josta on helppo tarkistaa valaisimien tila. Valaisimien lisääminen ja poistaminen on vaivatonta.

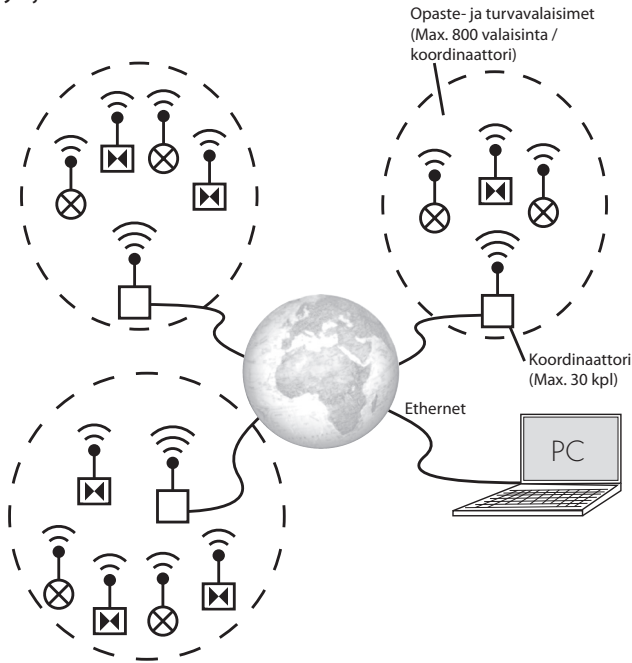


JÄRJESTELMÄN LAAJENTAMINEN

Järjestelmään voi liittää monta eri Wireless / Ethernet-koordinaattoria (Max. 30 kpl), kun halutaan esimerkiksi jakaa järjestelmä eri osioihin, vaikkapa rakennuksittain.

UUSI AALTO CONTROL 4.0

Järjestelmän kuvaus



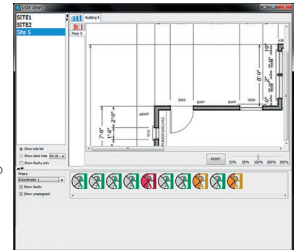
Uuden Aalto Control 4.0 -version ominaisuudet

- Jopa 5 000 valaisimen järjestelmä
- Usean Wireless / Ethernet -koordinaattorin keskitetty etähallinta yhdestä paikasta
- Järjestelmän hajautus eri osioihin, esim. eri rakennuksiin
- Järjestelmäkomponenttien vapaa asettelu Ethernet-verkossa
- Entistä laajempi toiminta-alue käyttämällä signaalinvahvistimia haastavissa paikoissa
- Uusittu graafinen ulkoasu
- Paranneltu käyttöliittymä
- Valaisintietojen näyttö RF-ID -koodilla, valaisimen nimellä, sijainnilla tai vapaasti valittavilla tekstikentillä
- Valaisimen yksityiskohtaiset tiedot näkyviin karttapohjassa mouse over -toiminnolla
- Valaisintietojen syöttö CSV-tiedostosta, manuaalisesti, viivakoodinlukijalla tai automaattisella hakutoiminnolla

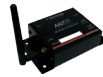
Tuotekoodi	Tuote
TST5103	Aalto Wireless / Ethernet-koordinaattori
TST5104A/B/C	Aalto Control V4 PC-ohjelmisto (A= 1-200 valaisinta, B=201-1000, C=1001-5000)
TST5105	Aalto-signaalinvahvistin



Aalto Control 4.0 PC ohjelmisto



TEKNISET TIEDOT	
Valaisimen taajuus	2,4 GHz
Lähetysteho	2 mW
Vastaanottoherkkyys	-92 dBm
Kantama sisätiloissa	40 m asti
Kantama ulkona/näköyhteydellä	80 m asti



Aalto Wireless / Ethernet-koordinaattori



Aalto Control -opastevalaisin



Aalto Control -turvalaisin



Aalto-signaalinvahvistin

LANGATTOMAN TEKNOLOGIAN SERTIFIKAATIT	
USA (FCC Part 15.247)	OUR-XBEE2
Industry Canada (IC)	4214A-XBEE2
Europe (CE)	ETSI
RoHS	Yhteensopiva



TST5102 Aalto-valvontalaite kiinteään asennukseen

Seinään kiinteästi asennettavalla Aalto-valvontalaitteella voi hallinnoida Aalto Control -verkossa olevia turva- ja opastevalaisimia langattomasti. Valvontalaite on tarkoitettu pienille, maksimissaan 100 Aalto Control -valaisimen käsiteltäville verkoille. Aalto-valvontalaite mahdollistaa valaisimien tarkkailun, asettamisen vilkku-tilaan sekä tilaraportin tulostamisen integroidulla tulostimella.

Vaihtoehto PC-koordinaattori-järjestelmälle

Tuotekoodi	Tuote
TST5102	Aalto-valvontalaite (seinäasennus)

Aalto Control sisältää aina Lumi test -ominaisuuden

Lumi Test -itsetestaus huolehtii valaisimen toimivuuden luotettavasta seurannasta ja testauksesta automaattisesti. Valaisimen tila näytetään kahdella LED-indikaattorilla, joista toinen on vihreä ja toinen punainen. Punaisen LEDin palaminen viestittää valaisimen vikatilasta. Valaisimen ja sen valonlähteen toimintatesti tehdään päivittäin. Katkokäytön toiminta-aika testataan 6 kk välein. Itsetestauksella varustettujen valaisimien tuotekoodit päättyvät kirjaimen M tai A.

