



An aerial photograph of a complex highway interchange with multiple levels and ramps. In the center of the interchange, there is a rectangular area with a green surface and white markings, resembling a basketball court. The surrounding area includes some buildings and greenery.

Turvallista tiennäyttöä vuodesta 1968

Sähkö-Jokinen on Suomen johtava ulkovalaistustuotteiden kehittäjä ja valmistaja. Liiketoimintamme ytimenä on ainutlaatuinen valikoima valaisin-, liikennevalo- ja opastepylväitä sekä mastoja ja niihin täydellisesti soveltuvia korkealaatuisia betonijalustoja. Innovatiivinen tuotesuunnittelu ja modernin tekniikan hyödyntäminen ovat tehneet meistä alan edelläkävijän.

Yli miljoona huolella valmistamaamme betonijalustaa kannattaa erilaisia pylväitä kautta Euroopan.

Pääkonttori ja tuotantolaitoksemme sijaitsevat Satakunnan Noormarkussa.



SISÄLTÖ

Jalustat.....	4
Pylväät.....	12
Muut tuotteet.....	23
Tuotteiden tekniset tiedot.....	26
Jalustat.....	28
Pylväät.....	40
Pintakäsittelyt.....	56
Yhteystiedot.....	60

Perusta laatuun

Sähkö-Jokisen valikoimasta löytyvät
laadukkaat betoniperustukset
kaikille metallipylväille, mastoille
sekä putkille.



SJ ja 4-aukkoiset.....s. 6 SJ-TER ja 4-aukkoisets. 7 SJRs. 8



SJP puupylvään jalusta.....s. 9 SJL.....s. 10 PERUSs. 11

Betonijalusta on varustettu ruostumattomalla säätö-/kiinnitysruuvimekanismilla. Voimakas kartiomainen jalusta, sivujen ulkonevat siivekkeet sekä pohjan leveä jalkaosa takaavat parhaat DL³ arvot. Jalustan yläosa on suojattu säänkestävällä muovilla, joka suojaa betonirauδοitteita.

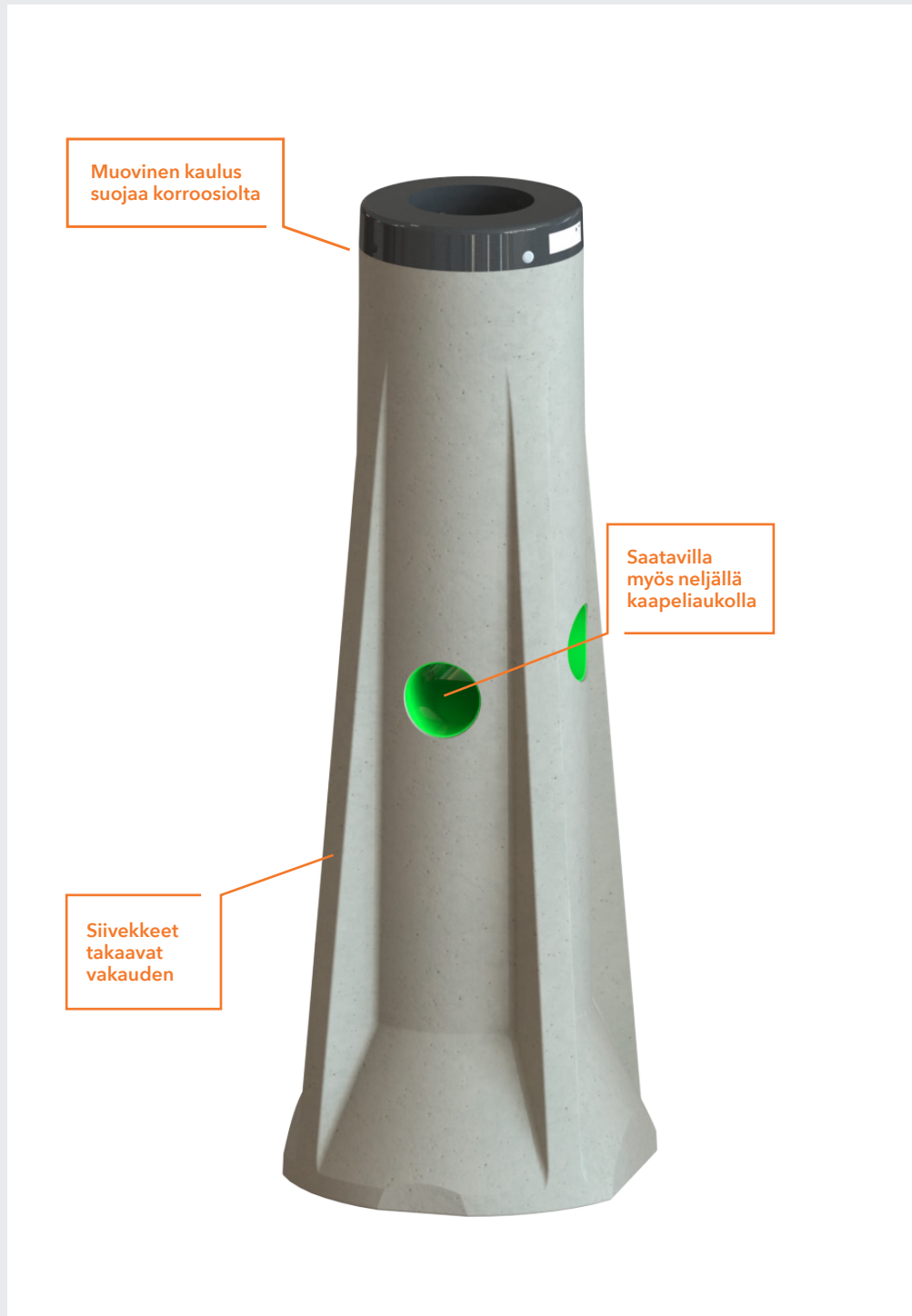
Toimitukseen kuuluu myös säänkestävä EPDM-juurikumi, joka SJ mallissa on voimakkaasti muotoiltu.

Kumi estää sade- ja roiskeveden sekä irtokivien pääsyn jalustan sisään. Kumi ei nouse jalustan pinnasta irti, koska helmaosa jää tiukkaan säätöruuvin ja pylvään väliin. Jalustaan SJ-08 on saatavissa juurikumi pylväskoolle 82-100 mm. SJ-4 jalustojen kumikoot ovat 159-200 mm tai 200-224 mm.

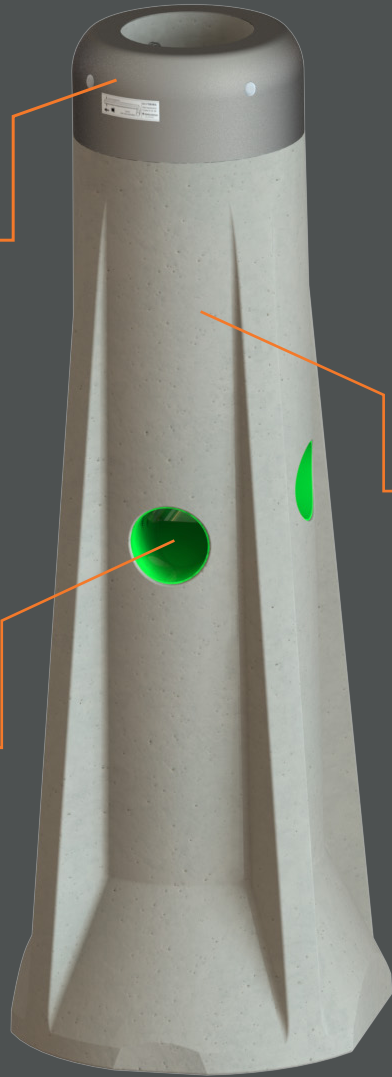
Jalustan muoviset kaapeli-aukot ovat halkaisijaltaan 110 mm. Jalusta on saatavilla 2:lla tai 4:lla kaapeli-aukolla.

SJ

Säätöruuvikiinnitteinen perustus ulkovalaisinpylväille, mastoille, opastauluille, liikennevaloille ja -merkeille.



SJ-TER

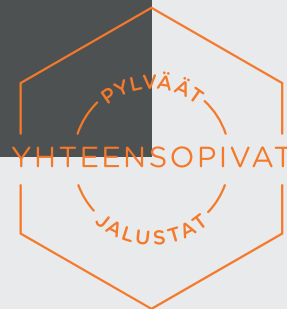


Ruostumaton
teräskaulus
suojaa kolhuilta

Saatavilla koot
1 - 4/2200

Muovinen
kaapeliaukko
110mm/75mm

Säätöruuvi kiinnitteinen
perustus ulkovalaisinpylväille,
mastoille, opastauluille,
liikennevaloille ja -merkeille.



RST-auraussuojalla varustettu jalusta sopii hyvin viimeistelyyn ja kestäväan perustamiseen. Ruostumaton 2 mm vahva teräsvaippa suojaa tehokkaasti jalustan yläpäästä esimerkiksi aurasvaurioilta. Jalustassa on ruostumaton säätö-/kiinnitysruuvimekanismi. Voimakas kartiomainen muoto, jalustan sivujen ulkonevat siivekkeet sekä pohjan leveä jalkaosa takaavat parhaat DL3 arvot.

Toimitukseen kuuluu myös säänkestävä EPDM-juurikumi, joka on voimakkaasti muotoiltu. Kumi estää sade- ja roiskeveden sekä irtokivien pääsyn jalustan sisään. Kumi ei nouse tai irtoa, koska helmaosa jää tiukasti säätöruuvien ja pylvään väliin.

Jalustan muoviset kaapeliaukot ovat halkaisijaltaan 110 mm. Jalusta on saatavilla 2:lla tai 4:lla kaapeliaukolla.

Kartiomainen betonijalusta on varustettu ruostumattomalla säätö-/kiinnitysruuvimekanismilla. Toimitukseen kuuluu säänkestävä juurikumi, joka estää sade- ja roiskeveden pääsyn jalustaan. Jalustan muovinen kaapeliaukko on halkaisijaltaan 110 mm.

Korkealaatuiset pylväsjalustat täyttävät Liikenneviraston uusimmat, yleiset laatuvaatimukset. Tuotteen kestävyys ja asentajaystävällisyys ovat olleet

johtotähtinä tuotekehityksessä. Uusi automatisoitu tuotantolinja ja tehokkaat tuotantotavat takaavat entistä tasalaatuisemmat ja mittatarkat tuotteet.

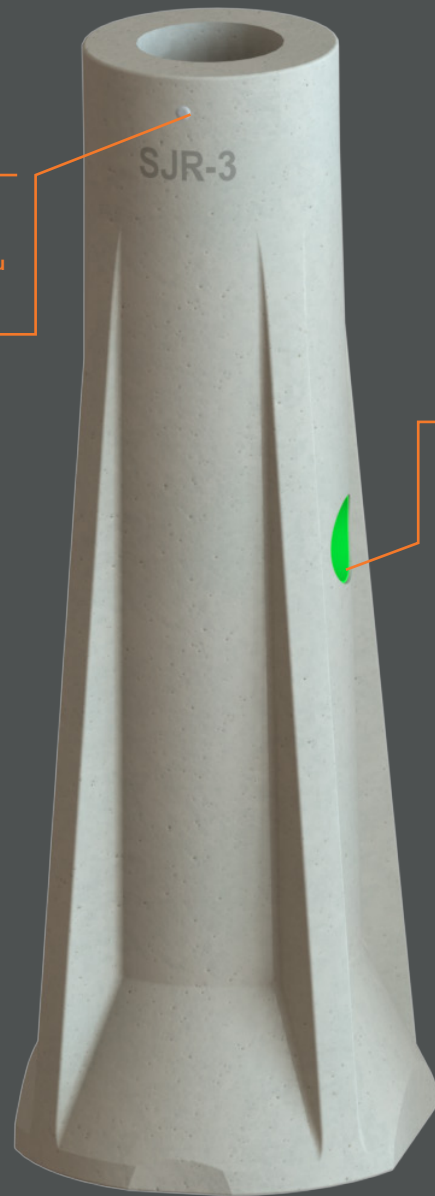
Yksi merkittävistä uudistuksista on muotoiltu muovinen kaapeliaukko (110 mm), jonka ansiosta maakaapelin suojaputki voidaan liittää suoraan jalustaan ilman välisosia. Tämä mahdollistaa kaapelia suojaavan, esteettömän ja nopean läpiviennin.

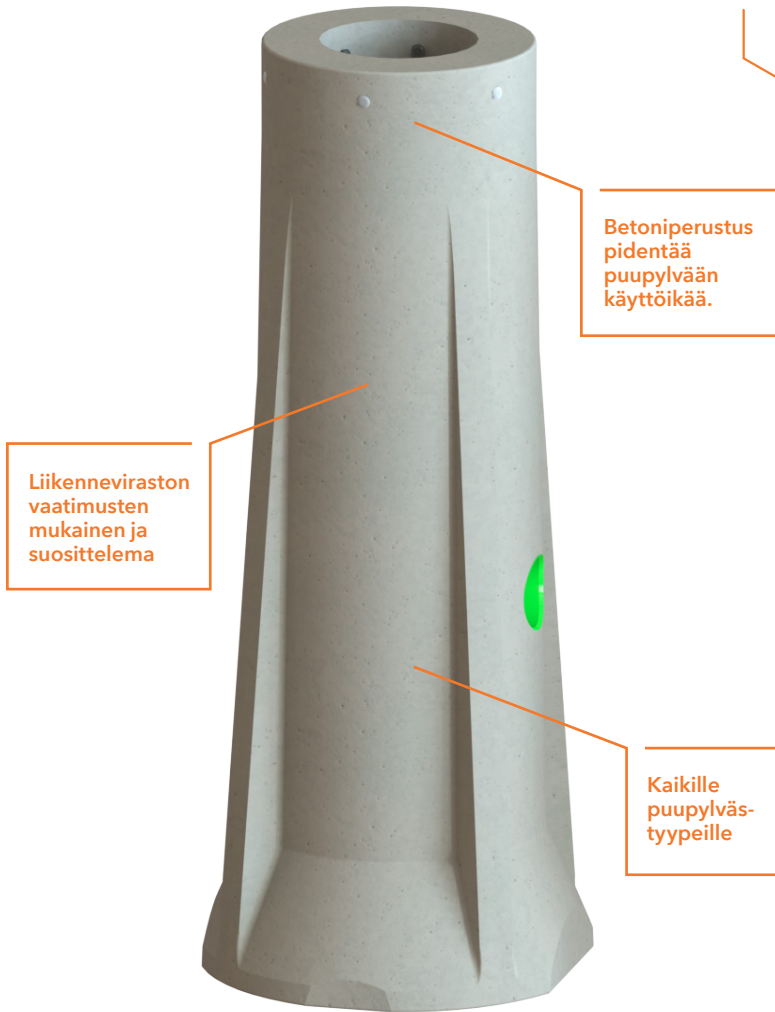
SJR

Säätöruuvikiinnitteinen perustus metallipylväille, mastoille, liikennevaloille ja opasteille.

Säätöruuvi-
kiinnitys
ja muotoiltu
juurikumi

Muovinen
kaapeliaukko
110 mm/75 mm





Liikenneviraston
vaatimusten
mukainen ja
suosittelema

Betoniperustus
pidentää
puupylvään
käyttöikää.

Kaikille
puupylväs-
tyypeille

Sähkö-Jokisen betonijalustaa
voidaan käyttää puupylväiden
perustamiseen.

SJP



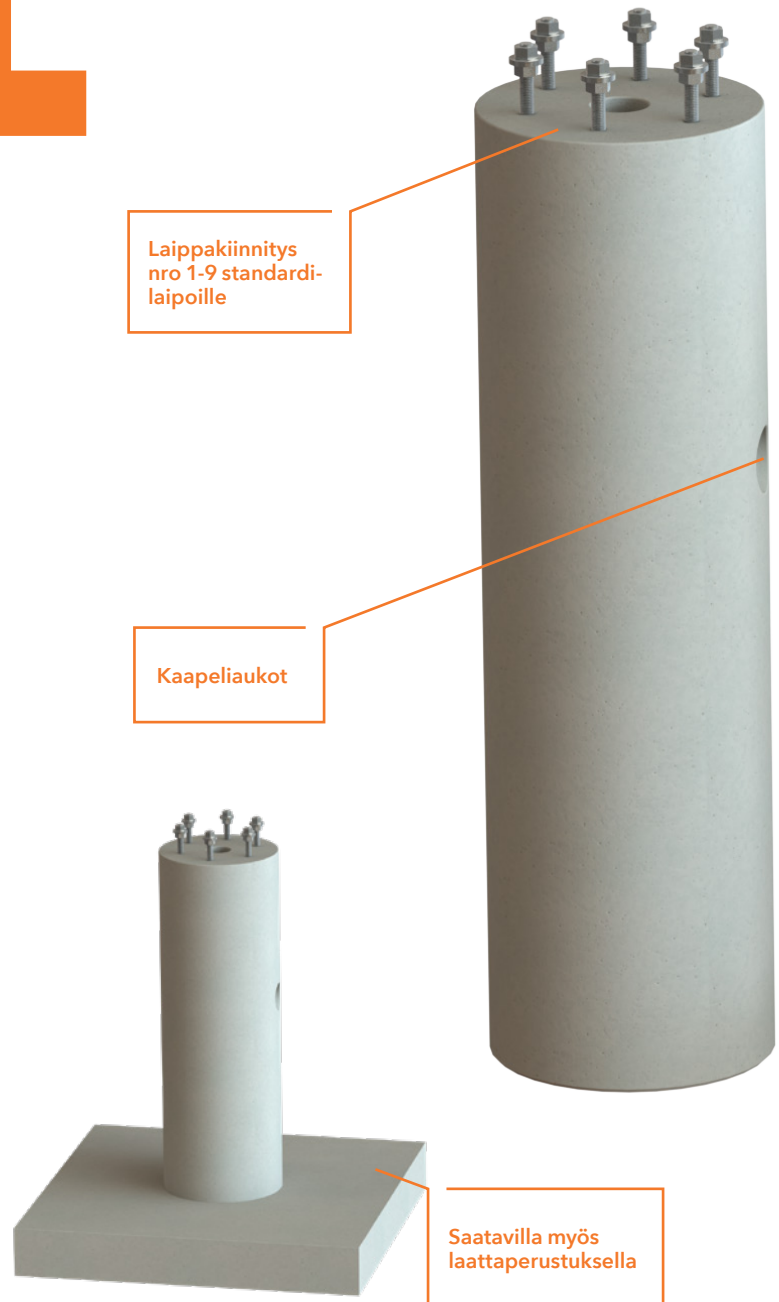
Soveltuu törmäysturvalliselle ja jäykälle puupylväälle.
Nopea säätöruuvikiinnitys pylvään kiinnittämiseen.
SJP-jalustaa voidaan käyttää sekä maa- että
ilmakaapeliasennuksiin.

Maakaapeliasennuksessa kaapeli johdetaan jalustan
kaapeliaukkoa myöden suoraan puupylvään sisälle.

SJP-jalustalla on Liikenneviraston hyväksyntä.

SJL

Betoniperustus laipallisille mastoille ja portaaleille.



SJL on laadukas betoniperustus laippakiinnitteisille valaisinmastoille ja portaalipylväille. Kiinnityspulttien koot, paikat ja määrä määräytyvät standardilaipan koon mukaan. Tarvittaessa perustukseen voidaan lisätä myös laatta.

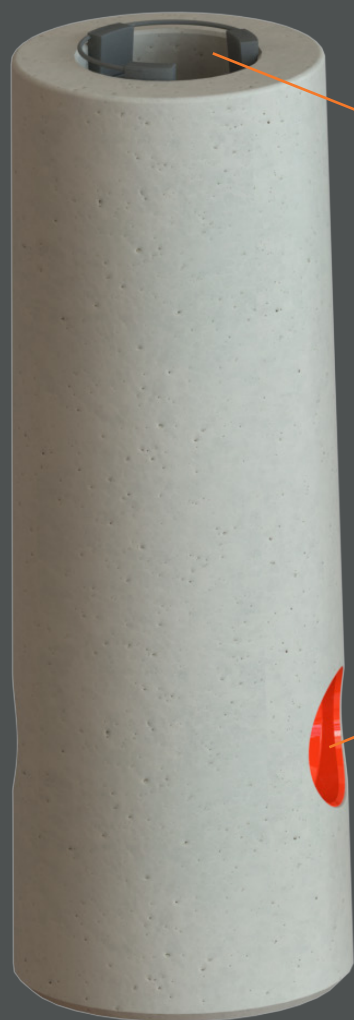
Korkealaatuiset pylväsjalustat täyttävät Liikenneviraston uudet, yleiset laatuvaatimukset. Tuotteen kestävyys ja asentajaystävällisyys ovat olleet johtotähtinä tuotekehityksessä. Uusi automatisoitu tuotantolinja ja tehokkaat tuotantotavat takaavat entistä tasalaatuisemmat ja mittatarkat tuotteet.

PERUS on kartiomainen jalusta, johon pylväs kiinnitetään kumikiiloilla. Tuotteeseen kuuluu myös säänkestävä juurikumi, joka estää sade- ja roiskeveden pääsyn jalustaan. Muovinen kaapeliaukko 110 mm. PIKE, PERUS-5 ja PERUS-7 malleissa pylväs kiinnitetään kartiokumilla ja niissä tilava maakaapeliaukko jalustan pohjassa tai sivuilla.

Tuotteen kestävyys ja asentajaystävällisyys ovat olleet johtotähtinä tuotekehityksessä. Uusi automatisoitu

tuotantolinja ja tehokkaat tuotantotavat takaavat entistä tasalaatuisemmat ja mittatarkat tuotteet.

Yksi merkittävistä uudistuksista on muotoiltu muovinen kaapeliaukko (110 mm), jonka ansiosta maakaapelin suojaputki voidaan liittää suoraan jalustaan ilman välisosia. Tämä mahdollistaa kaapelia suojaavan, esteettömän ja nopean läpiviennin.



Kiilakiinnitteisiä

Tilavat kaapeliaukot joko sivuissa tai pohjassa

Kiilakiinnitteinen perustus pihavaloilille, liikennemerkeille ja autolämmitystolpille.



PERUS

Matka on meille määränpää

Tielläliikkujan turvallisuuden parantaminen on aina ollut tärkein pyrkimyksemme. Uraauurtava tuotesuunnittelu ja uusimman tekniikan hyödyntäminen ovat tehneet meistä alamme edelläkävijän. Laatu, kestävyys ja asentajaystävällisyys ovat suunnittelumme kulmakiviä.



Turvapylväät ja varrets. 14



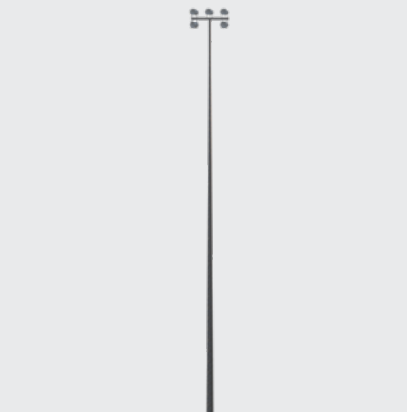
Opaste- ja liikennevalopylväät s. 16



Kartiopylväät ja varrets. 18



Olakepylväät ja varret.....s. 20



Valaisinmastot ja orrets. 20



Puupylväät ja varrets. 21

KAPU[®]-HE

KAPU[®]-HE
EN 12767 mukainen
voimakkaasti törmäysenergiaa
vaimentava valaisinpylväs



Maailman turvallisin
valaisinpylväs jo yli
20 vuotta

Yli tuhat törmättyä
pylvästä ilman vaka-
via henkilövahinkoja

Asennettu yli 60000
kappaletta eri puolille
Eurooppaa

Pylväidemme turvallisuus perustuu innovatiiviseen, patentoituun rakenteeseen. Kun ajoneuvo osuu pylvääseen, rungon lohkot repeytyvät irti toisistaan ja ajoneuvo pysähtyy hallitusti.

KAPU[®]-HE pylvään ainutlaatuinen, patentoitu rakenne alentaa matkustajan loukkaantumiseriskiä. Pylvään runko sitoo törmäävän ajoneuvon liike-energian hidastaen nopeuden hallitusti turvalliselle tasolle. Näin KAPU[®]-HE suojelee törmäävän ajoneuvon matkustajia sekä muita tielläliikkuja.

Kartiomainen pylväs sijoittuu standardin EN 12767 korkeimpaan luokkaan HE, 100. Kyseisen

luokan pylväitä voidaan käyttää kaikilla teillä liikenneturvallisuuden edistämiseksi. KAPU[®]-HE pylväitä suositellaan käytettäväksi silloin, kun pylväiden takana on kevyenliikenteen väylä tai puita.

KAPU-HE 8 m ja 10 m pylväät kuuluvat matkustajille turvallisimpaan HE,3-luokkaan.

Ei törmäysenergiaa vaimentavat KAPU®-NE pylvääät väistävät ajoneuvoa törmäystilanteessa. Liikennevirasto suosittelee KAPU®-NE pylvääitä käytettäväksi teillä silloin, kun pylvääiden takana ei ole kevyenliikenteen väylää tai puita. Jos vaarana on pylväään jälkeen törmäys, esimerkiksi jalankulkijaan tai puuhun, suositellaan käytettäväksi KAPU®-HE pylvääitä.

EN 12767 -normin mukaisten ja CE-merkittyjen pylvääiden korkeudet vaihtelevat 4-15 metriin. Kuumasinkitty teräskartiopylväs on patentoitu.

Pylväs soveltuu myös siltakiinnityksiin ja sijoittuu standardi-luokkaan 100,NE,2.

KAPU®-NE

KAPU®-NE
EN 12767 mukainen ei
törmäysenergiaa vaimentava
valaisinpylväs



Saatavilla kaikissa
RAL värisävyissä

Käyttökohteina
mm. rampit
(Liikenneviraston
vaatimus)

Pylväs väistyy
törmäystilanteessa



Teknillisen korkeakoulun testiryhmä ajoi testiauton KAPU®-NE pylvääeseen sadan kilometrin tuntinopeudella. Ajoneuvon vahingot jäivät hyvin vähäisiksi, jopa sen tuulilasi säilyi ehjänä.

Teillä, missä liikennemäärä ylittää 1500 ajoneuvoa vuorokaudessa ja nopeustaso on vähintään 60 km tunnissa, on liikenneviraston ohjeiden mukaan käytettävä opastusmerkeissä törmäysturvallisia pylväitä.

KAPU®-NE opastepylväs täyttää kaikki Liikenneviraston törmäysturvallisuutta koskevat vaatimukset.

Pylväskokoja löytyy aina pienemmistä liikennemerkeistä suuriin opastusmerkkeihin.

EN 12767 -normin mukaiset KAPU®-NE opastepylväät asennetaan normaaliin SJ-betonijalustaan. Jalustan kestävät pidätinruuvit kiinnittävät pylvään tukevasti paikoilleen. KAPU®-NE opastepylvästä ei tarvitse suojata kaiteella. Kuumasinkitty teräskartiopylväs on patentoitu.

OPASTE

EN 12767 ja EN 12899 mukainen, ei energiaa vaimentava opastepylväs.

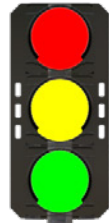


Liikenneviraston vaatimusten mukainen

Ei tarvitse suojata kaiteella



LIIKENNE



Liikenneviraston
vaatimusten
mukainen

Maailman
turvallisin
liikennevalo-
pylväs

Väistyvät
törmäys-
tilanteessa

KAPU®-NE liikennevalopylväs on kehitetty väistymään pienemmillä törmäysnopeuksilla kuin valaisinpylväät. Pylväiden korkeudet vaihtelevat kolmen ja kuuden metrin välillä.



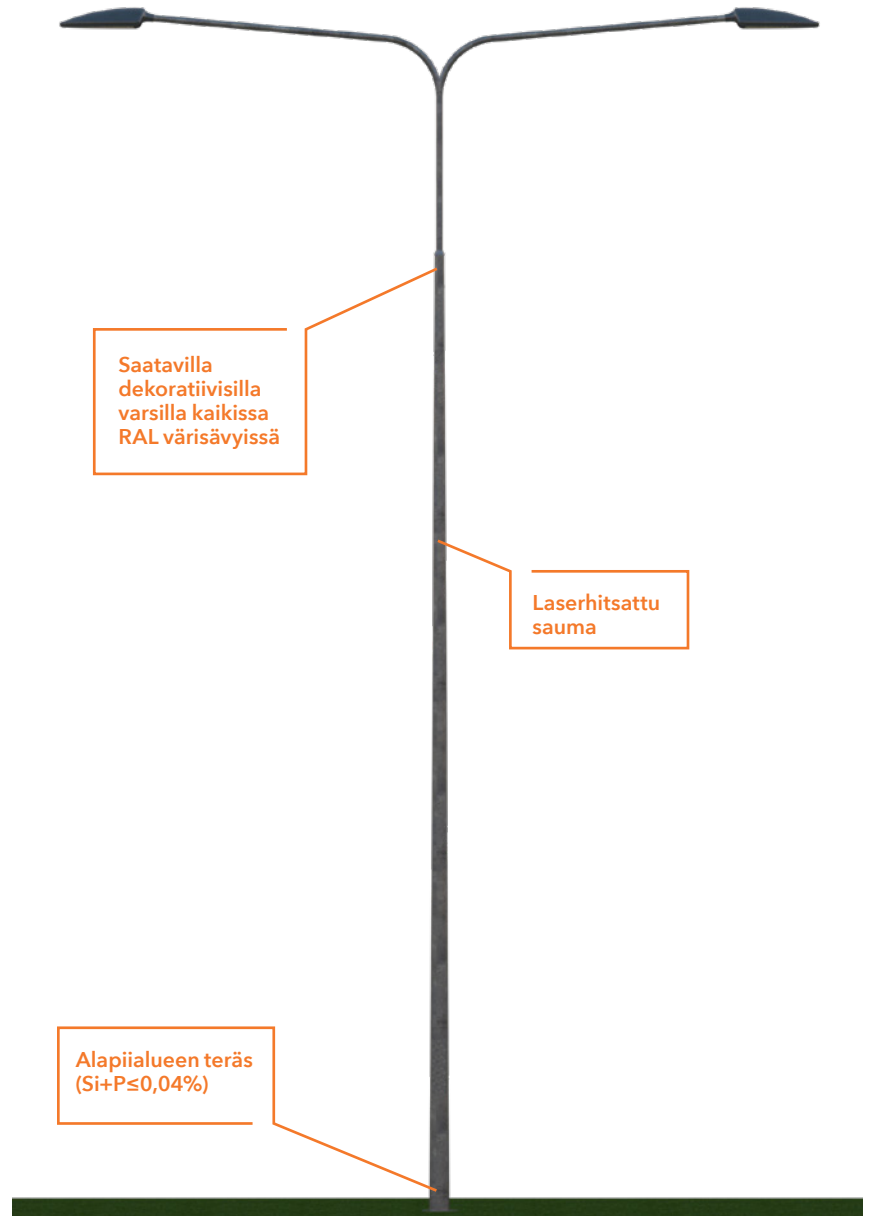
Tilastot osoittavat että kohtalokkaat törmäysonnettomuudet ovat yllättävän yleisiä niin alemmilla nopeuksilla kuin taajamien teillä. Yhä useammin törmäysturvallisia pylväitä suunnitellaan myös näihin kohteisiin kuten KAPU®-NE pylvään liikennevaloille kehitetty versio.

Jo 35 km/h törmäysnopeus voi olla ihmiselle kohtalokas. Se on alin euronormin mukainen törmäystestinopeus ja KAPU®-NE pylväät ovat läpäisseet sen erinomaisin tuloksin.

EN 12767 luokitus: 70,NE,2.

SJK

SJK-teräskartiovalaisinpylväät monenlaisiin käyttökohteisiin.



SJK-kartiopylväät soveltuvat modernin ulkonäkönsä puolesta moniin eri käyttökohteisiin niin puisto-, katu-, tie- kuin aluevalaistukseenkin. Laserhitsatun rakenteensa ansiosta pylväs on pinnaltaan saumaton, mikä takaa korkealaatuisen ja viimeistellyn ulkonäön.

Pylväät on valmistettu alapiialueen teräksestä, joka yhdessä saumattoman rakenteen kanssa mahdollistaa parhaan mahdollisen pinnan, kun pylväät halutaan maalata. Pylväiden kytkentäaukot on varustettu vakiona uppokansilla, joilla pylväälle saadaan pelkistetty ulkonäkö ja suoja ilkivaltaa vastaan.

Kytkentäaukot voi varustaa myös pintakansilla. Pylväisiin voidaan myös valmistaa erityyppisiä dekoratiivisia varsia, kun halutaan ulkonäöllisesti yksilöllinen ratkaisu.

Ominaisuudet

- CE merkitty
- Kuumasinkittyä terästä
- Mitoitus standardin SFS-EN 40-3-3 mukaisesti
- Valmistettu standardin SFS-EN 40-5 mukaan
- Sinkitty standardin SFS-EN ISO 1461 mukaan

Standardin mukaiset kartiopylväät soveltuvat modernin ulkonäkönsä puolesta moniin eri käyttökohteisiin niin puisto-, katu-, tie- kuin aluevalaistukseenkin. Laserhitsatun rakenteensa ansiosta pylväs on pinnaltaan saumaton, mikä takaa korkealaatuisen ja viimeistellyn ulkonäön. Pylväät on valmistettu alapiialueen teräksestä joka yhdessä saumattoman rakenteen kanssa mahdollistaa parhaan mahdollisen pinnan, kun pylväät halutaan maalata. Pylväiden kytkentäaukot on varustettu vakiona uppokansilla, joilla pylväälle saadaan pelkistetty ulkonäkö ja suoja ilkivaltaa vastaan. Kytkentäaukot voi varustaa myös pintakansilla. Pylväisiin voidaan myös

valmistaa erityyppisiä dekoratiivisia varsia, kun halutaan ulkonäöllisesti yksilöllinen ratkaisu. Pylväissä on tyvikartio jalustaan asentamisen helpottamiseksi sekä tukevuuden varmistamiseksi. Pylväillä on Liikenneviraston hyväksyntä.

Ominaisuudet

- CE merkitty
- Kuumasinkitty teräs
- Pylväessä on tyvikartio
- Mitoitus standardin SFS-EN 40-3-3 mukaisesti
- Valmistettu standardin SFS-EN 40-5 mukaan
- Sinkitty standardin SFS-EN ISO 1461 mukaan
- Pylväs täyttää Liikenneviraston laatuvaatimukset

STANDARDI- PYYLVÄÄT

SFS-standardin mukaiset
teräskartiovalaisinpylväät
tyvikartiolla.



Täyttää
Liikenneviraston
vaatimukset

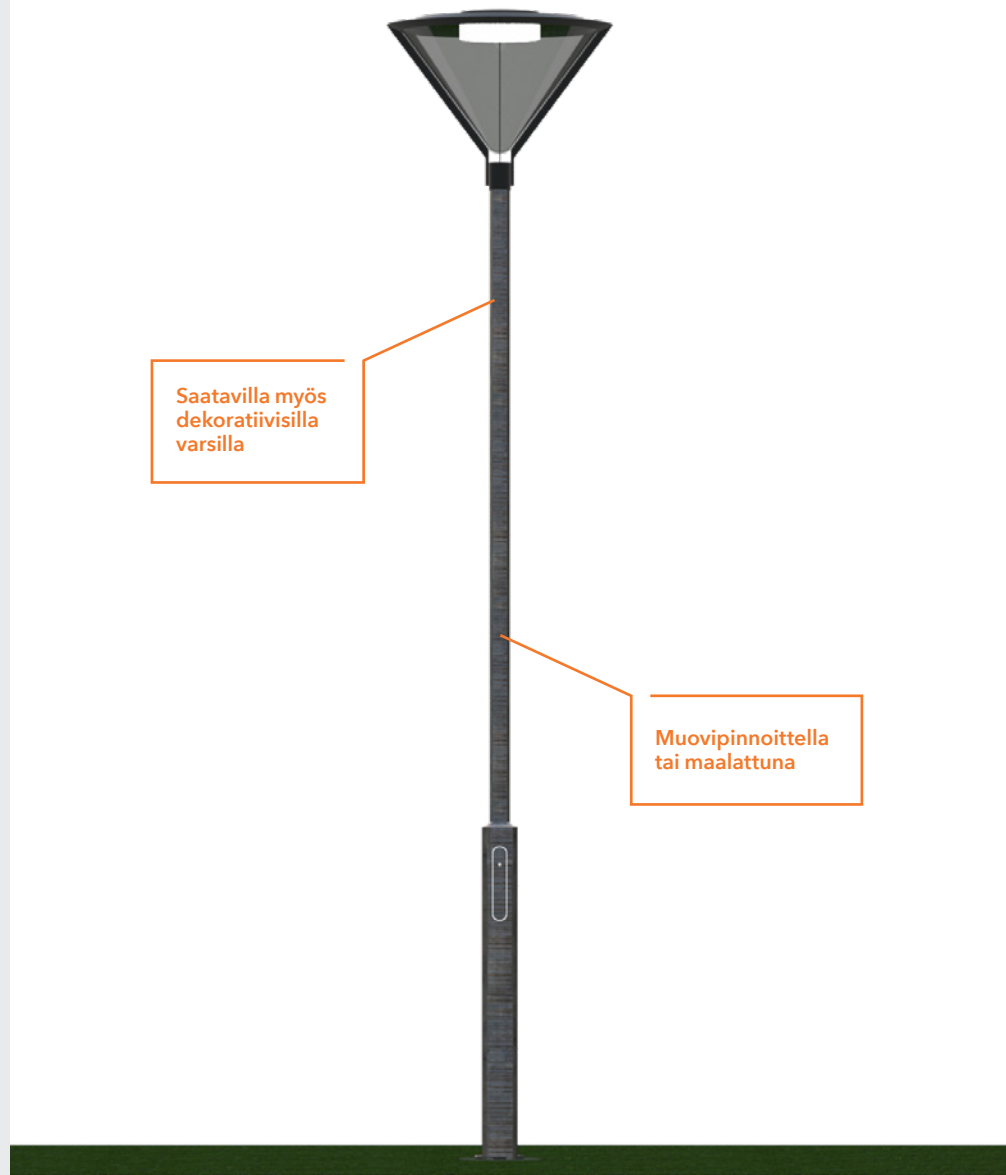
Laserhitsattu
sauma

Saatavilla
dekoratiivisilla
varsilla kaikissa
RAL värisävyissä

Alapiialueen teräs
(Si+P≤0,04%)

OLAKE

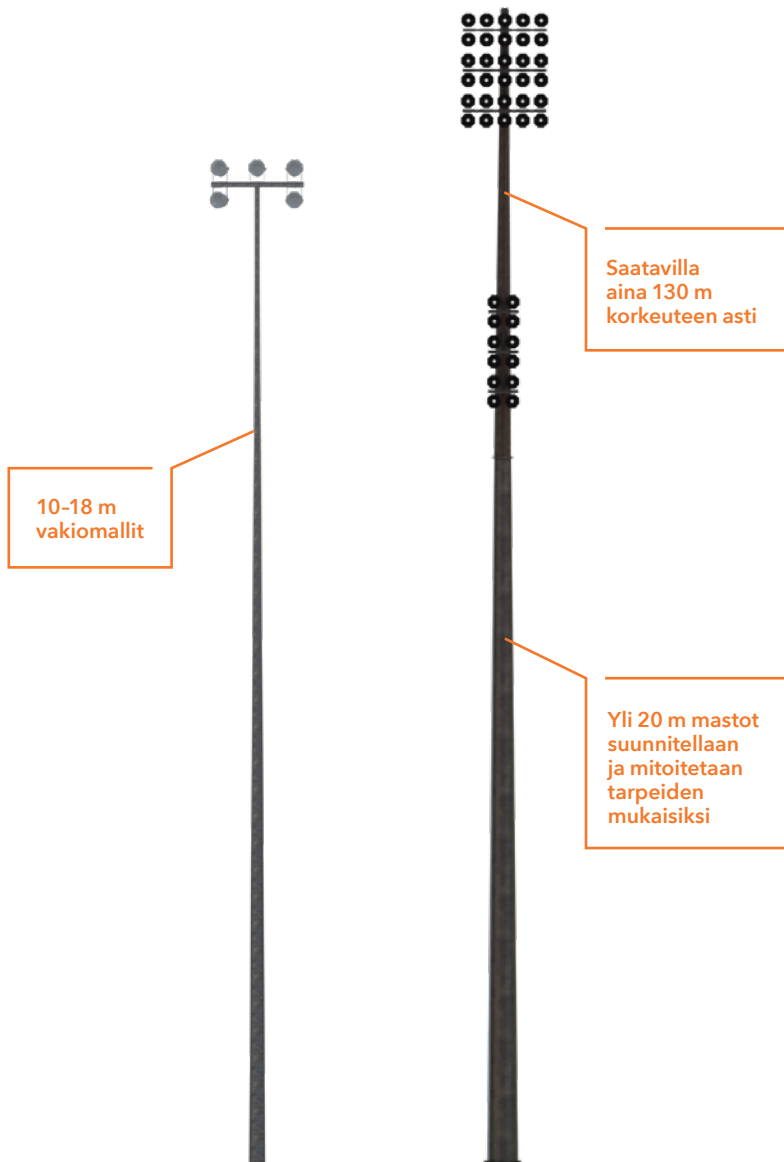
SJO-olakepylväillä yksillöllisiä valaistusratkaisuja piha-alueille ja puistoihin.



SJO-olakepylväillä voidaan parantaa puistojen ja pihojen viihtyvyyttä. Kuumasinkityt teräksiset olakepylväät voidaan maalata toiveiden mukaisilla värisävyillä ja niihin on saatavilla myös muovipinnoite.

Pylväät voidaan varustaa myös dekoratiivisilla valaisinvarsilla, kun halutaan yksilöllinen ulkonäkö.

MASTOT



SJK-mastoilla voidaan toteuttaa alue- ja areenavalaistukset tehokkaasti ja korkealaatuisesti.



Saatavilla
aina 130 m
korkeuteen asti

10-18 m
vakiomallit

Yli 20 m mastot
suunnitellaan
ja mitoitetaan
tarpeiden
mukaisiksi

Valikoimassamme on mastoja aina pienistä parkkialueiden ja pihojen mastoista keskiuuriin stadionmastoihin ja suuriin tele- ja radiomastoihin asti.

Yli 20-metriset mastot toteutetaan räätälöidysti suunnitelmien ja piirustusten mukaisesti sekä voidaan varustaa huoltokoreilla ja turvatikkailla.

Kaikki mastot maalattavissa RAL-Classic värisävyin.

PUUU

Valikoimastamme löytyvät nyt myös törmäysturvalliset ja jäykät puupylväät.

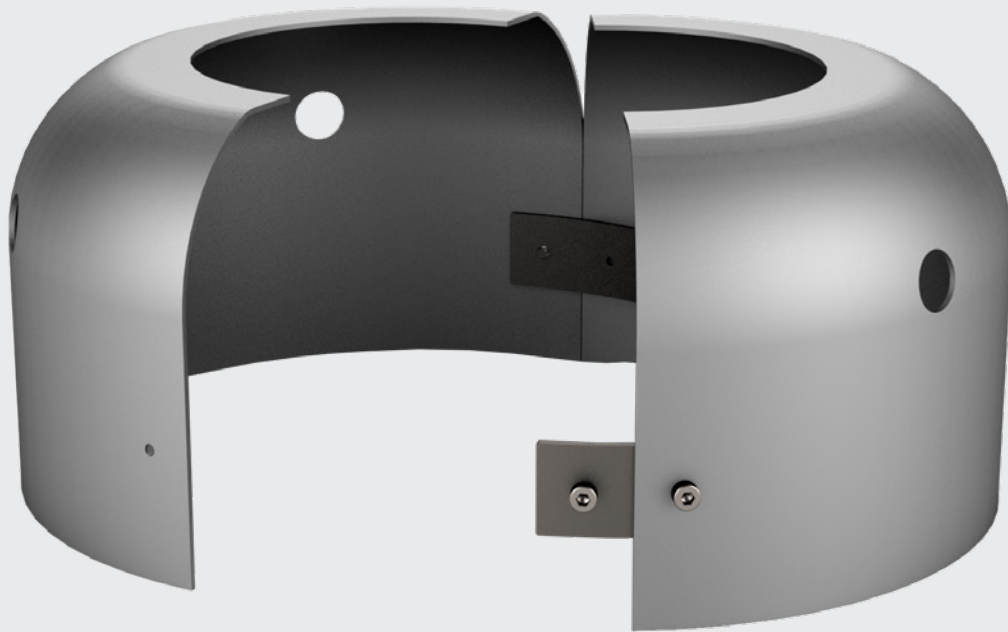


Turvapylväissä heikennys on toteutettu kovertamalla pylvään sisus ontoksi törmäyskohdasta. Samalla pylvään sisälle muodostuu tila varokkeelle ja kaapeleille, jolloin erillistä pylväskaappia ei tarvita.

Jäykkiin puupylväisiin on saatavilla myös pelkkä kytkentätilan koverrus. Turvapylväät on saatavilla niin ilma- kuin maakaapelimalleina. Puupylväät soveltuvat käytettäväksi SJP-puupylvään jalustojen kanssa ja niihin on tehty tyvisorvaus parhaan mahdollisen sopivuuden takaamiseksi.

Turvapylväiden toimintavarmuus paranee merkittävästi, kun asennuksessa käytetään betonista SJP- jalustaa. Betonijalusta ehkäisee myös puupylvään tyven lahoamista ja pidentää sen käyttöikä.

Liikenneviraston uusimman ohjeen mukaan puupylväitä ei saa enää asentaa suoraan maahan ilman jalustaa.



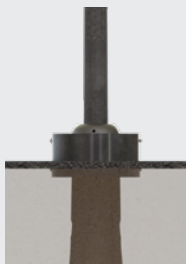
Muut tuotteet



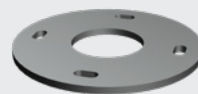
Korjaus-
sarjat s. 24



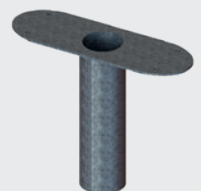
Törmäys-
suoja-
kaaret s. 24



Auraus-
suojat s. 25



Standardi-
laipat s. 25



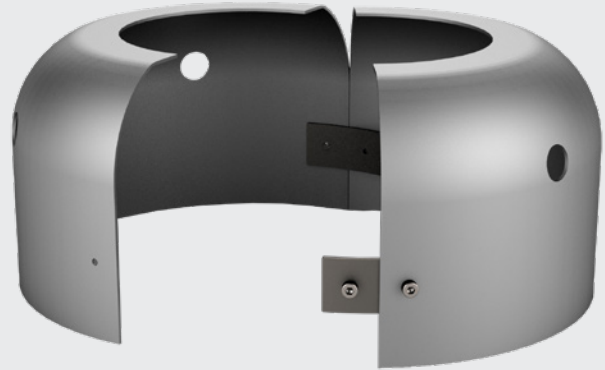
Adapterit s.25

KORJAUSSARJA

Metallisuoja jalustan yläosaan.

Korjaussarja koostuu kahdesta osasta. RST-suojavaippa lujittaa rikkoutuneen pylväsjalustan. Ruostumaton terässuoja asennetaan pylvään tyveen rikkoutuneen perustuksen peitteeksi ja kiinnitetään betonilla.

Teräksen vahvuus on 2 mm.



SÄHKÖ- NUMERO	PYLVÄÄN TYYPPI	KORJAUSSARJAN MITAT			PAINO kg	JALUSTALLE d1 max mm	PYLVÄÄLLE Ø max mm
		d2 mm	b1 mm	h mm			
4607626	KS-1RST	280	150	150	5	280	130
4607628	KS-2RST	330	190	160	6	330	170
4607629	KS-4RST	420	250	150	7	420	230



TÖRMÄYSSUOJA

Törmäyssuojalla estetään törmäämiset pylväisiin, pilareihin, lataustolppiin, ovenpieliin ja muihin rakenteisiin. Suojaa käytetään parkkialueilla, kaduilla, liike- ja teollisuuspihoissa.

Suoja on valmistettu kuumasinkitystä teräksestä ja ne voidaan maalata eri tekniikoilla haluttuun väriin.

Törmäyssuojan vakiokoko on Ø 60 mm, korkeudet 600, 900 tai 1200 mm.

Törmäyssuoja voidaan kiinnittää upotuskiinnitteiseen PIKE-betonijalustaan. Jalusta perustetaan maahan ja suoja kiinnitetään jalustaan muovikiristimellä.



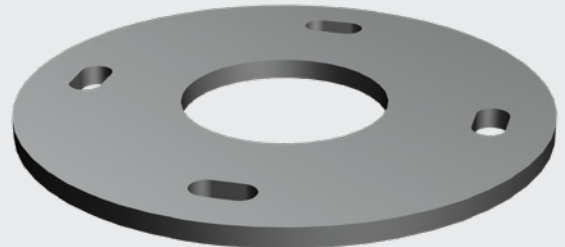
AURAUSSUOJA

Auraussuoja on tarpeellinen alueilla, joissa on paljon kunnossapitokaluston liikennettä ja joissa valaisinpylväiden jalustat ja itse valaisinpylväät halutaan suojata kolhuilta ja törmäyksiltä. Hyvänä esimerkkinä voidaan pitää VR laiturialueita, joissa aurasuojat liikkuvat usein. Auraussuojaa löytyy vakiokokona, mutta tarvittaessa saadaan myös räätälöitynä tarpeiden mukaan.



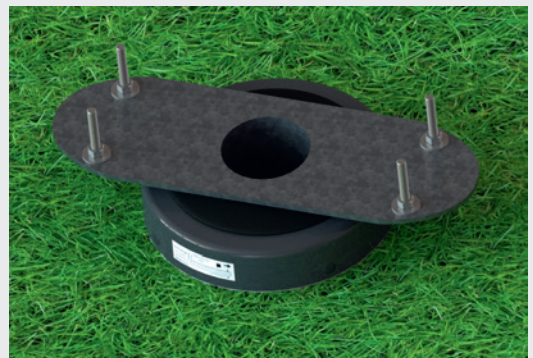
STANDARDILAIPPA

LAIPAN TYYPPI	d2 ULKO- HALKAISIJA	d1 REIKÄ- VÄLI	S VAHVUUS	PULTIT kpl	K PULTTIEN KULMA
L1	260	200	20	4x M16	90°
L2	325	250	25	4x M20	90°
L3	420	325	25	4x M24	90°
L4	420	325	32	4x M24	90°
L5	500	400	40	6x M24	60°
L6	560	450	40	6x M30	60°
L7	620	500	40	8x M30	45°
L8	700	550	40	8x M36	45°
L9	800	650	50	8x M36	45°



ADAPTERI

Valmistamme eri tyyppisiä adaptereita moniin eri käyttökohteisiin. Adapterien avulla esimerkiksi pihapylvään asennus onnistuu säätöruuvikiinnitteiseen betonijalustaan. Tämä takaa vakaan perustuksen. Valikoimissamme on adaptereita mm. pihavalaistuspylväille ja pollarivalaisimille sekä sähköautojen latauslaitteistoille. Valmistamme adapterit tarvittaessa myös suunnitelmien mukaan.



Tuotteiden tekniset tiedot



Jalustat

SJ	28
SJ-TER	30
SJR	32
SJP	34
SJL	36
PERUS	38

Pylväät

KAPU-HE	40
KAPU-NE	42
Liikennevalopylväs	44
Opastepylväs	45
SJK	46
Standardipylväs	48
Olakepylväs	50
Mastot ja orret	52
Puupylväs	54

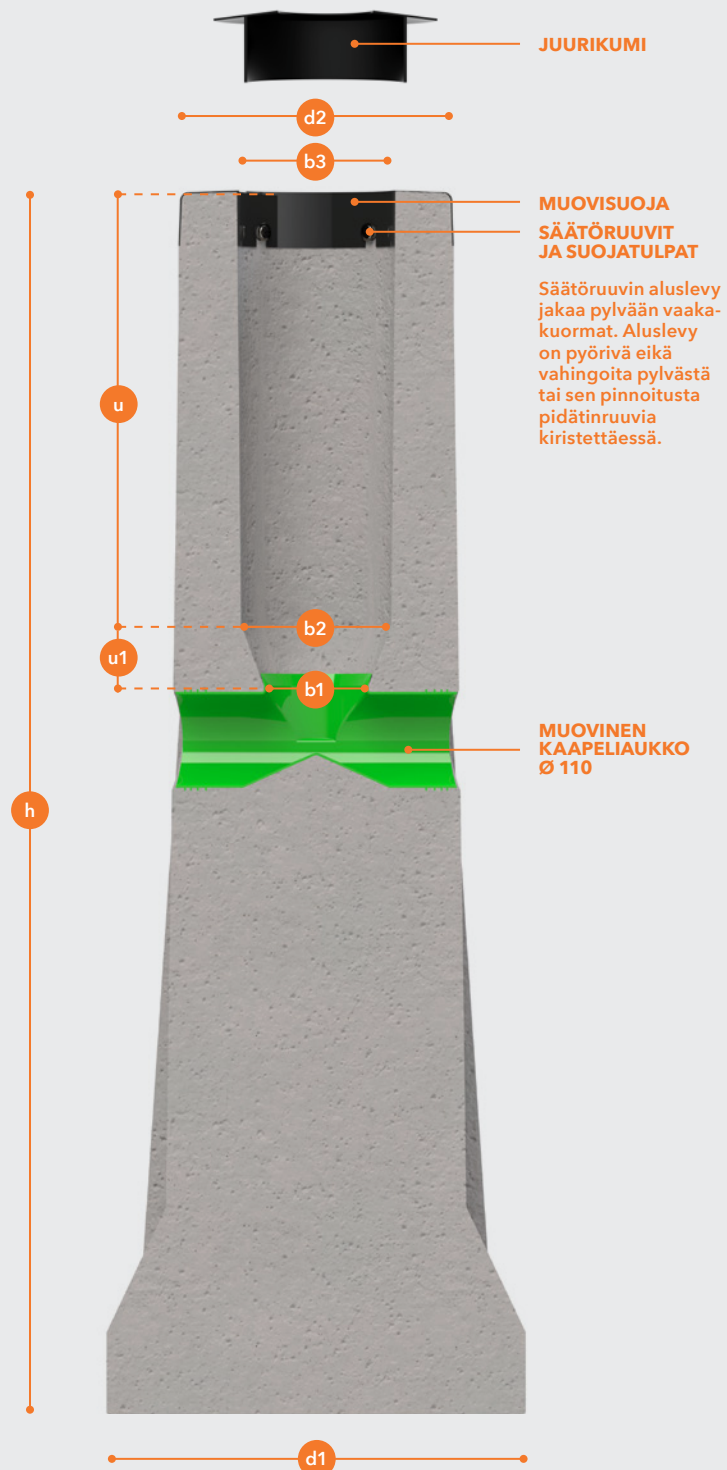
Pintakäsittelyt

56



SJ

- TeräsB500 ja A500HW
- Betoni K40 XF3 ja kaikki seosaineet CE-merkittäjä.
- FI-Sertifikaatti



TEKNISET TIEDOT

SJ-JALUSTAT

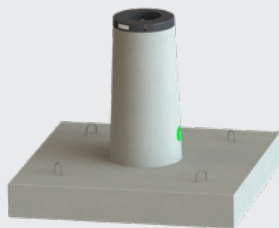
SÄHKÖ- NUMERO	JALUSTA- TYYPPI	PYLVÄÄN HALKAISUJA mm	PYLVÄÄN KORKEUS m	JALUSTAN PAINO kg	h mm ± 20	d 1 mm	d 2 mm	u mm ± 10	u 1 mm	b 1 mm	b 2 mm ± 2	b 3 mm ± 2	SÄÄTÖ- RUUVIT	JUURI- KUMI	DL ³	PAKKAUS KPL/lava
4607612	SJ-08	100-136	1-5	100	800	370	240	430	80	80	138	150	3xM16	JK 0-1	0,11	8
4607615	SJ-1	100-136	1-6	130	1000	370	240	430	80	80	138	150	3xM16	JK 0-1	0,22	8
4607619	SJ-1.3	100-143	5-8	250	1300	490	285	480	120	80	145	153	4xM16	JK 0-1	0,66	6
4607621	SJ-2	128-168	6-10	290	1200	550	330	570	80	120	180	190	4xM16	JK 2-3	0,59	4
4607627	SJ-3	128-168	6-10	380	1500	570	330	570	80	120	180	190	4xM16	JK 2-3	1,23	4
4607636	SJ-4/1500	159-224	8-12	560	1500	620	420	690	110	120	225	245	6xM16	JK-4	1,48	2
4607639	SJ-4/1800	159-224	8-15	680	1800	630	420	690	110	120	225	245	6xM16	JK-4	2,7	2
4607645	SJ-5/1800	215-282	12-15	1015	1800	780	520	730	140	120	285	300	6xM16	JK-5	3,19	1
4607648	SJ-5/2200	222-295	15-18	1300	2150	780	520	710	150	120	300	325	8xM16	JK-5	6,03	1
4607633	SJ-4/1100	159-224	8-12	415	1170	500	420	690	110	120	225	245	6xM16	JK-4	*	2

LAATALLISET SJ-JALUSTAT

SÄHKÖ- NUMERO	JALUSTA- TYYPPI	PYLVÄÄN HALKAISUJA mm	PYLVÄÄN KORKEUS m	JALUSTAN PAINO kg	h mm ± 20	d 1 mm	d 2 mm	u mm ± 10	u 1 mm	b 1 mm	b 2 mm ± 2	b 3 mm ± 2	SÄÄTÖ- RUUVIT	JUURI- KUMI	LAATAN KOKO pit x lev x kork mm
4607690	SJ-4a	159-224	8-12	1800	1300	laatta	420	680	110	120	225	245	6xM16	JK-4	1550x1550x250
4607693	SJ-4b	159-224	8-15	2200	1300	laatta	420	680	110	120	225	245	6xM16	JK-4	1750x1750x250
4607696	SJ-4c	159-224	8-15	2570	1300	laatta	420	680	110	120	225	245	6xM16	JK-4	1900x1900x250
4607602	SJ-5A/1800	215-282	12-16	2000	1300	laatta	520	730	140	120	285	300	6xM16	JK-5	1550x1550x250
4607604	SJ-5A/2200	222-295	16-18	2000	1300	laatta	520	710	150	120	300	325	8xM16	JK-5	1550x1550x250

SJ-JALUSTAT NELJÄLLÄ KAAPELIAUKOKILLA

SÄHKÖ- NUMERO	JALUSTA- TYYPPI	PYLVÄÄN HALKAISUJA mm	PYLVÄÄN KORKEUS m	JALUSTAN PAINO kg	h mm ± 20	d 1 mm	d 2 mm	u mm ± 10	u 1 mm	b 1 mm	b 2 mm ± 2	b 3 mm ± 2	SÄÄTÖ- RUUVIT	JUURI- KUMI	DL ³	PAKKAUS KPL/lava
4627711	SJ-1/4KA	100-136	1-6	130	1000	370	240	430	80	80	138	150	3xM16	JK 0-1	0,22	8
4627712	SJ-1.3/4KA	100-143	5-8	250	1300	490	285	480	120	80	145	153	4xM16	JK 0-1	0,66	6
4627713	SJ-2/4KA	128-168	6-10	290	1200	550	330	570	80	120	180	190	4xM16	JK 2-3	0,59	4
4627714	SJ-3/4KA	128-168	6-10	380	1500	570	330	570	80	120	180	190	4xM16	JK 2-3	1,23	4
4627716	SJ-4/1500/4KA	159-224	8-12	560	1500	620	420	690	110	120	225	245	6xM16	JK-4	1,48	2
4627717	SJ-4/1800/4KA	159-224	8-15	680	1800	630	420	690	110	120	225	245	6xM16	JK-4	2,7	2
4627719	SJ-5/1800/4KA	215-282	12-15	1015	1800	780	520	730	140	120	285	300	6xM16	JK-5	3,19	1
4627720	SJ-5/2200/4KA	222-295	15-18	1300	2150	780	520	710	150	120	300	325	8xM16	JK-5	6,03	1



SJ-JALUSTA

SJ-JALUSTA NELJÄLLÄ
KAAPELIAUKOKILLA

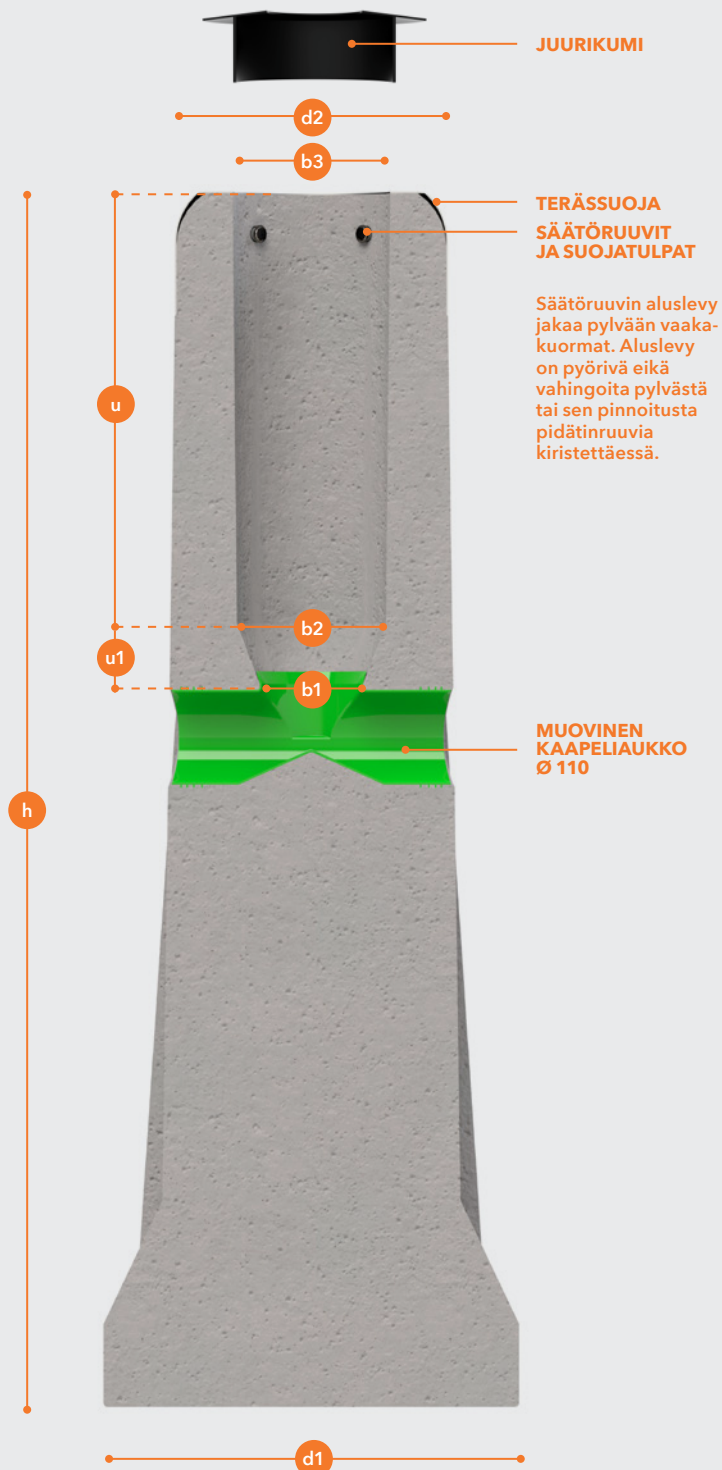
LAATALLINEN
SJ-JALUSTA

SJ-KALLIOMALLI

- Pidätetään oikeudet teknisiin muutoksiin.
- Kaikissa tämän sivun SJ-jalustoissa on muovinen kaapeliauukko.
- SJ-4/1100, SJ-4/2200, SJ-4a, SJ-4b ja SJ-4c muovisen kaapeliauukon halkaisija on 90 mm.
- * SJ-4/1100 kalliokiinnityksellä. Jalustan pohjassa on 10 kpl tartuntateräksiä työmaalla tehtävää betonilaatan valua varten.

SJ-TER

- TeräsB500 ja A500HW
- Betoni K40 XF3 ja kaikki seosaineet CE-merkittyjä.
- FI-Sertifikaatti



TEKNISET TIEDOT

SJ-TER -JALUSTAT

SÄHKÖ- NUMERO	JALUSTA- TYYPPI	PYLVÄÄN HALKAISIJA mm	PYLVÄÄN KORKEUS m	JALUSTAN PAINO kg	h mm ± 20	d 1 mm	d 2 mm	u mm ± 10	u 1 mm	b 1 mm	b 2 mm ± 2	b 3 mm ± 2	SÄÄTÖ- RUUVIT	JUURI- KUMI	DL ³	PAKKAUS KPL/lava
4607616	SJ-1 TER	100-143	1-6	150	1000	450	285	480	120	80	145	150	4xM16	JK 0-1	0,27	6
4607618	SJ-1.3 TER	100-143	5-8	250	1300	500	285	480	120	80	145	150	4xM16	JK 0-1	0,66	6
4607624	SJ-2 TER	128-168	6-10	290	1200	550	330	520	80	120	180	190	4xM16	JK 2-3	0,59	4
4607630	SJ-3 TER	128-168	8-10	380	1500	570	330	520	80	120	180	190	4xM16	JK 2-3	1,23	4
4607637	SJ-4/1500 TER	159-224	8-12	560	1500	620	420	690	110	120	225	245	6XM16	JK-4	1,48	2
4607641	SJ-4/1800 TER	159-224	8-15	680	1800	630	420	690	110	120	225	245	6XM16	JK-4	2,7	2

SJ-TER -JALUSTAT NELJÄLLÄ KAAPELIAUKOLLA

SÄHKÖ- NUMERO	JALUSTA- TYYPPI	PYLVÄÄN HALKAISIJA mm	PYLVÄÄN KORKEUS m	JALUSTAN PAINO kg	h mm ± 20	d 1 mm	d 2 mm	u mm ± 10	u 1 mm	b 1 mm	b 2 mm ± 2	b 3 mm ± 2	SÄÄTÖ- RUUVIT	JUURI- KUMI	DL ³	PAKKAUS KPL/lava
4627721	SJ-1 TER/4KA	100-143	1-6	150	1000	450	285	480	120	80	145	150	4xM16	JK 0-1	0,27	6
4627722	SJ-1.3 TER/4KA	100-143	5-8	250	1300	500	285	480	120	80	145	150	4xM16	JK 0-1	0,66	6
4627723	SJ-2 TER/4KA	128-168	6-10	290	1200	550	330	520	80	120	180	190	4xM16	JK 2-3	0,59	4
4627724	SJ-3 TER/4KA	128-168	8-10	380	1500	570	330	520	80	120	180	190	4xM16	JK 2-3	1,23	4
4627725	SJ-4/1500 TER/4KA	159-224	8-12	560	1500	620	420	690	110	120	225	245	6XM16	JK-4	1,48	2
4627726	SJ-4/1800 TER/4KA	159-224	8-15	680	1800	630	420	690	110	120	225	245	6XM16	JK-4	2,7	2



SJ-TER -JALUSTA

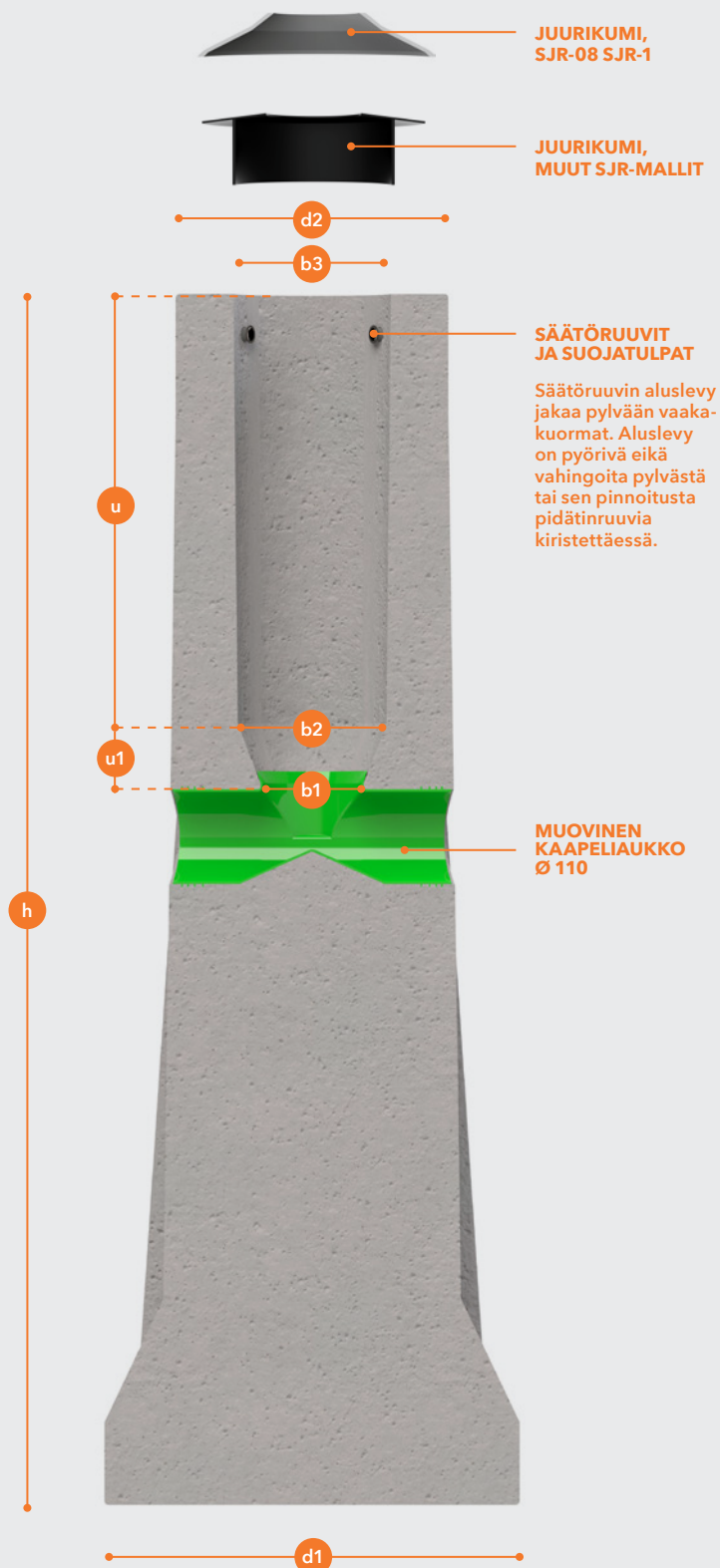


SJ-TER -JALUSTA
NELJÄLLÄ KAAPELIAUKOLLA

- Pidätetään oikeudet teknisiin muutoksiin.
- Kaikissa tämän sivun SJ-TER -jalustoissa on muovinen kaapeliauukko.
- SJ-4/2200 TER muovisen kaapeliauukon halkaisija on 90 mm.

SJR

- TeräsB500 ja A500HW
- Betoni K40 XF3 ja kaikki seosaineet CE-merkittyjä.
- FI-Sertifikaatti



TEKNISET TIEDOT

SJR-JALUSTAT

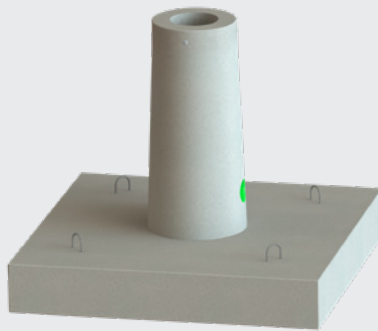
SÄHKÖ- NUMERO	JALUSTA- TYYPPI	PYLVÄÄN HALKAISIJA mm	PYLVÄÄN KORKEUS m	JALUSTAN PAINO kg	h mm ± 20	d 1 mm	d 2 mm	u mm ± 10	u 1 mm	b 1 mm	b 2 mm ± 2	b 3 mm ± 2	SÄÄTÖ- RUUVIT	JUURI- KUMI	DL ³	PAKKAUS KPL/lava
4607669	SJR-08	100-136	1-5	85	800	284	260	430	80	80	138	150	3xM16	PJK-8	0,1	12
4607672	SJR-1	100-136	1-6	120	1000	290	260	430	80	80	138	150	3xM16	JK-1.3M	0,2	12
4607675	SJR-1.3	100-160	5-8	240	1300	490	300	480	100	80	160	165	3xM16	JK-1.3	0,69	6
4607678	SJR-2	128-168	6-10	290	1200	550	330	570	80	120	180	190	3xM16	JK 2-3	0,59	4
4607681	SJR-3	128-168	8-11	380	1500	570	330	570	80	120	180	190	3xM16	JK 2-3	1,23	4
4607684	SJR-4/1500	159-224	8-12	560	1500	620	420	690	110	120	225	245	4xM16	JK-4	1,48	2
4607688	SJR-6	260-360	15-18	1400	2200	670	600	950	190	240	365	390	8xM16	jälkivalu	5,88	1

LAATALLISET SJR-JALUSTAT

SÄHKÖ- NUMERO	JALUSTA- TYYPPI	PYLVÄÄN HALKAISIJA mm	PYLVÄÄN KORKEUS m	JALUSTAN PAINO kg	h mm ± 20	d 1 mm	d 2 mm	u mm ± 10	u 1 mm	b 1 mm	b 2 mm ± 2	b 3 mm ± 2	SÄÄTÖ- RUUVIT	JUURI- KUMI	LAATTA pituus x leveys x korkeus
4607689	SJR-6B	260-360	16-20	3000	1800	laatta	600	950	190	240	365	390	8xM16	jälkivalu	1750x1750x250



SJR-JALUSTA

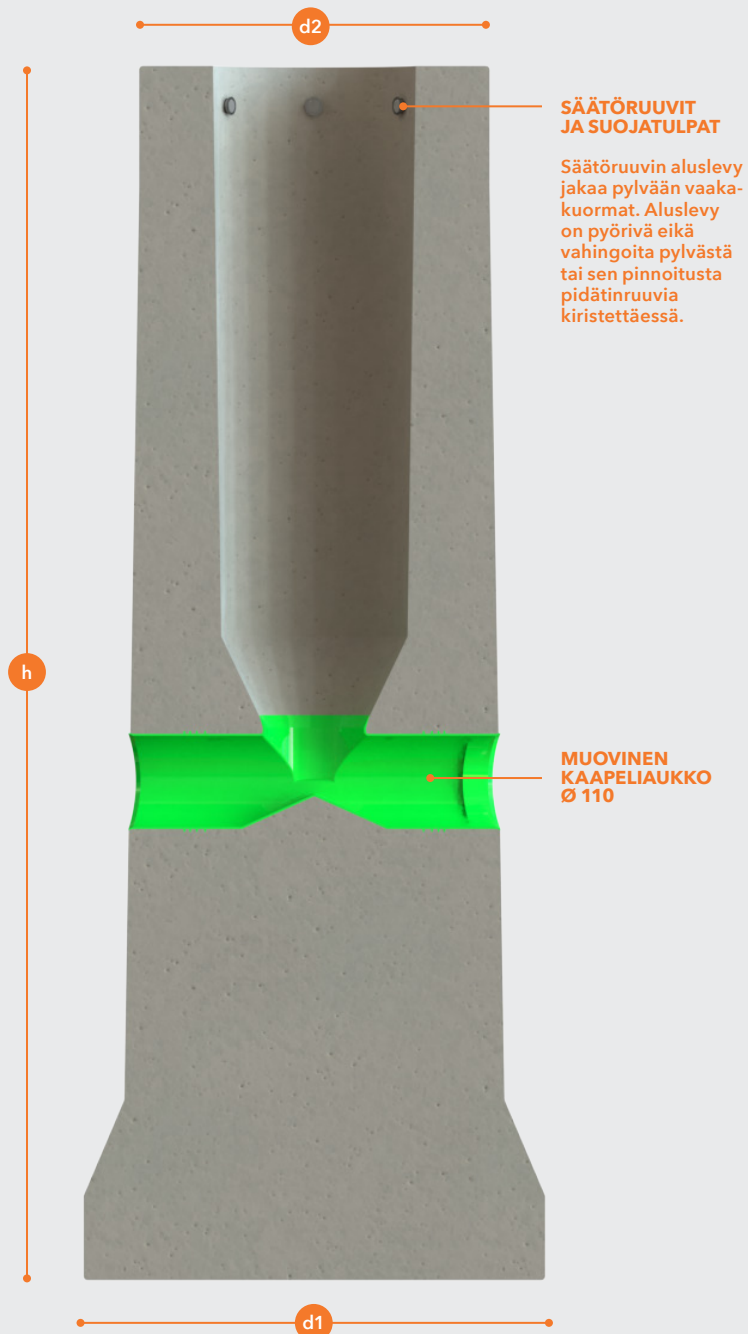


LAATALLINEN SJR-JALUSTA

- Pidätetään oikeudet teknisiin muutoksiin.
- Kaikissa tämän sivun SJR-jalustoissa on muovinen kaapeliaukko.
- JÄLKIVALU: Asennusvaiheessa masto säädetään suoraan säätöruuvien avulla. Masto kiinnitetään jalustaan täyttämällä upotusaukko juotosbetonimassalla. Ei juurikumia.

SJP

- TeräsB500 ja A500HW
- Betoni K40 XF3 ja kaikki seosaineet CE-merkittyjä.
- FI-Sertifikaatti



TEKNISET TIEDOT

SJP-PUUPYLVÄÄN JALUSTAT

SÄHKÖ- NUMERO	JALUSTA- TYYPPI	PUUPYLVÄÄN HALKAISIJA mm	PUUPYLVÄÄN KORKEUS m	JALUSTAN PAINO kg	h mm ± 20	SÄÄTÖ- RUUVIT	JUURI- KUMI	DL ³	PAKKAUS kpl/lava
4627727	SJP-2	128-168	6	290	1200	4	on	0,59	4
4627703	SJP-4/1500	159-210	8-10	560	1500	6	on	1,48	2
4627704	SJP-4/1800	159-210	8-10	680	1800	6	on	2,7	2
4627705	SJP-5/1800	215-260	10-12	1015	1800	6	on	3,19	1

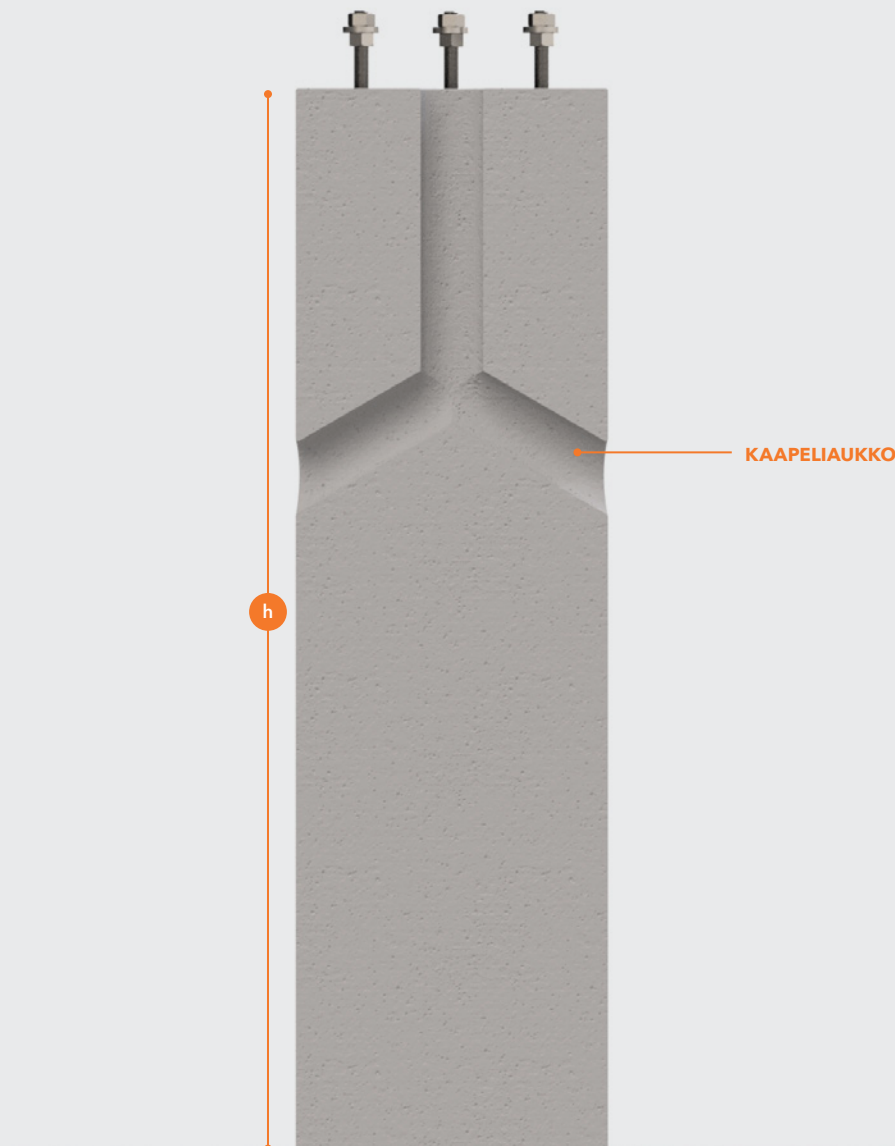
- Pidätetään oikeudet teknisiin muutoksiin.



SJP-JALUSTA

SJL

- TeräsB500 ja A500HW
- Betoni K40 XF3 ja kaikki seosaineet CE-merkittäjä.
- FI-Sertifikaatti



TEKNISET TIEDOT

SJL -JALUSTAT

SÄHKÖ- NUMERO	JALUSTA- TYYPPI	PYLVÄÄLLE h/m	JALUSTAN PAINO kg	JALUSTAN MITAT			PULTIT	STANDARDI- LAIPAN NUMERO	LAATTA pituus x leveys x korkeus
				h/mm ± 30	Ø mm	KAAPELI- AUKKO			
4607605	SJL-4	10-14	1400	2050	600	2x120	4xM16, M20 tai M24	1,2,3 tai 4	ei
4607607	SJL-5	15-18	1400	2050	600	2x120	6xM24 tai M30	5 tai 6	ei
4627877	SJL-5,5	18-20	2500	2000	800	2x110	6xM30	6	ei
4607608	SJL-6	18-20	3000	1900	910	1x100	6xM30	6	ei
4607610	SJL-5L	15-18	2900	1750	600	2x120	6xM24 tai M30	5 tai 6	1750x1750x250
4627878	SJL-5,5L	18-20	4200	2000	800	2x110	6xM30	6	1750x1750x250
4607611	SJL-6L	18-20	4800	2050	910	1x100	6xM30	6	1750x1750x250
4607613	SJL-7L	20-22	4800	2050	910	1x100	8xM30	7	1750x1750x250
4607614	SJL-8L	22-25	5100	2050	910	1x100	8xM36	8 tai 9	1900x1900x250

- Pidätetään oikeudet teknisiin muutoksiin.



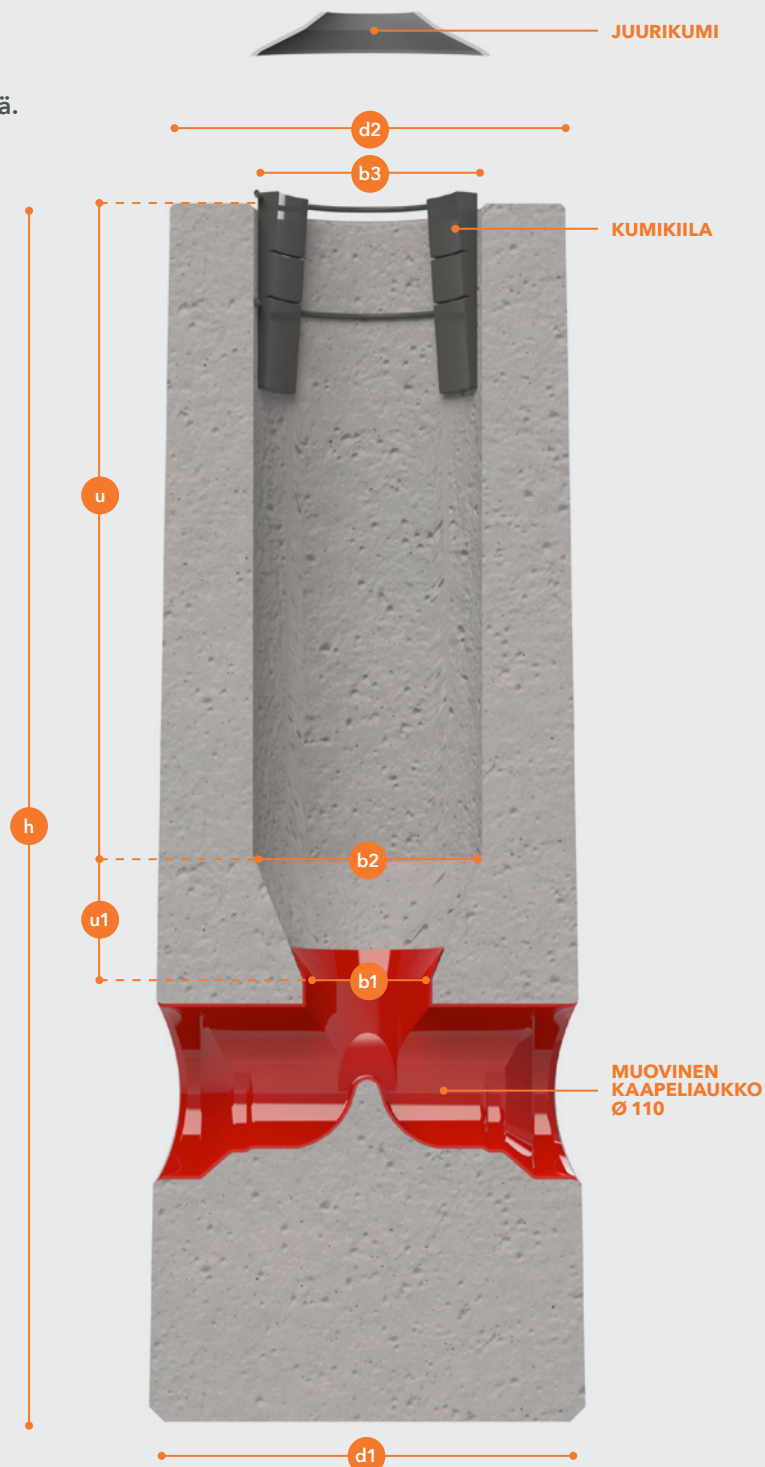
SJL LAATALLA



SJL

PERUS

- TeräsB500 ja A500HW
- Betoni K40 XF3 ja kaikki seosaineet CE-merkittäjä.
- FI-Sertifikaatti



TEKNISET TIEDOT

PERUSJALUSTAT

SÄHKÖ- NUMERO	JALUSTA- TYYPPI	PYLVÄÄN HALKAISIJA mm	PYLVÄÄN KORKEUS m	JALUSTAN PAINO kg	h mm ± 10	d 1 mm	d 2 mm	u mm ± 10	u 1 mm	b 1 mm	b 2 mm ± 2	b 3 mm ± 2	PYLVÄÄN KIINNITYS	JUURI- KUMI	DL ³	KAAPELI- AUKKO	PAKKAUS KPL/lava
3405080	PIKE	60	1-2	25	500	200	160	300	-	58	60	80	kartiorengas 60	-	-	* ei	30
4607651	PERUS-5	38-50	1-2	25	500	200	160	370-450	-	38	60	80	kartiorengas 38-50	-	-	** ei	30
4607654	PERUS-7	60	1-3	35	670	210	150	270	-	38	60	80	kartiorengas 60	-	-	*** ei	30
4680382	PERUS-8	90-124	1-6	85	800	284	260	430	80	80	138	150	PKS-8 kiilat	PJK-8	0,1	on	12
4607657	PERUS-10	90-124	1-6	120	1000	290	260	430	80	80	138	150	PKS-8 kiilat	PJK-8	0,2	on	12
4607660	PERUS-13	100-143	5-8	250	1300	490	285	480	120	80	145	153	PKS-8 kiilat	JK 1.3M	0,66	on	6



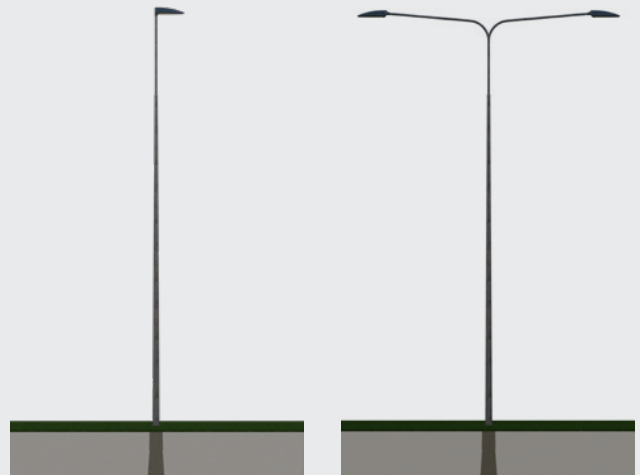
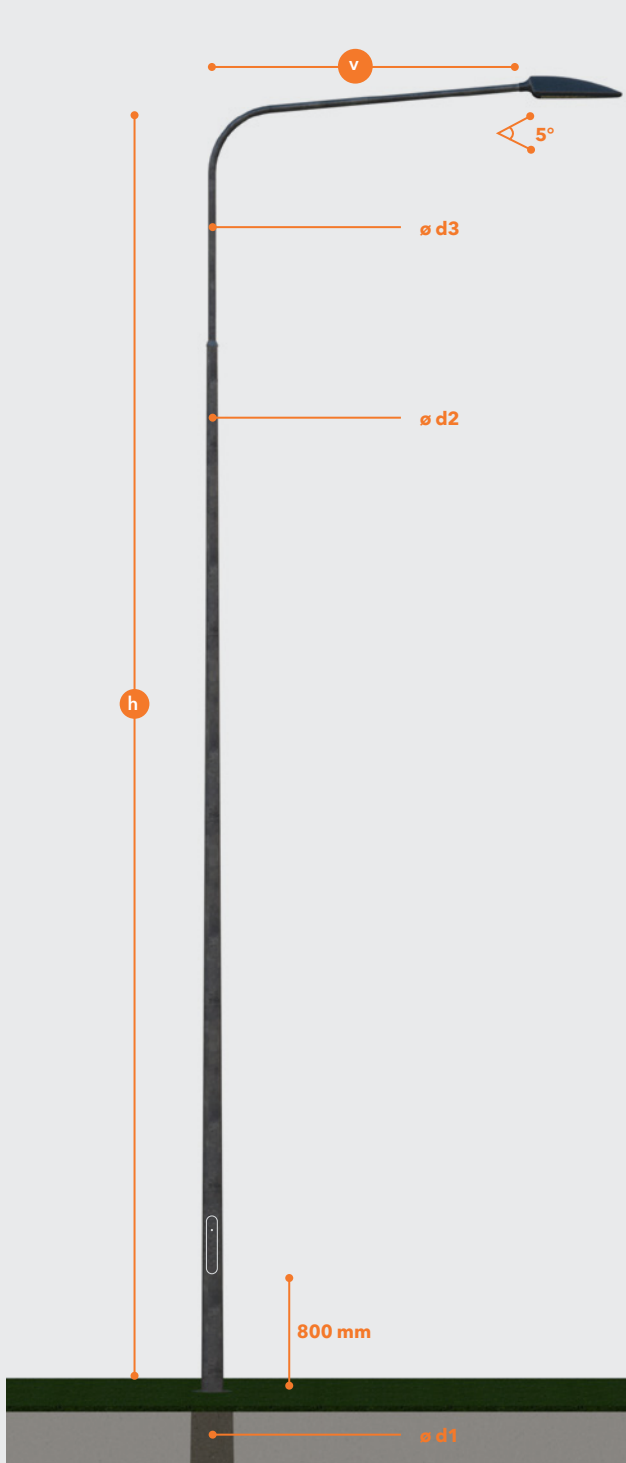
PERUS-8



PIKE

- Pidätetään oikeudet teknisiin muutoksiin.
- * kaapeliaukko jalustan pohjassa Ø 50 mm
- ** kaapeliaukko jalustan pohjassa Ø 35 mm
- *** kaapeliaukko jalustan sivuissa 27 x 75 mm

KAPU-HE[®]

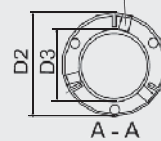


Varren kiinnitys



Varren suora tuenta rungosta estää varren pyörimisen

varren lukitusruuvit
3 kpl M10 rst



- Pidätetään oikeudet teknisiin muutoksiin.
- Kaikissa pylväissä valaisimien sopivuus $\varnothing 60$ mm.

TEKNISET TIEDOT

PYSTYVARTISET PYLVÄÄT

SÄHKÖ- NUMERO	PYLVÄÄN TYYPPI	KORKEUS h / m	d1 mm	d2 mm	d3 mm	V m	PAINO kg	JALUSTA TYYPPI	LIVI TYYPPI
4627807	KAPU 4 S 60	4	135	84	60	-	40	SJR-1.3	4MS
4627808	KAPU 5 S 60	5	135	84	60	-	43	SJR-1.3	5MS
4607706	KAPU 6 S 60	6	135	84	60	-	48	SJR-1.3	6MS
4627809	KAPU 7 S 60	7	157	84	60	-	65	SJ-2	7MS
4607708	KAPU-HE 8 S 60	8	157	84	60	-	70	SJ-2	8MS HE70 3
4627810	KAPU-HE 9 S 60	9	181	84	60	-	101	SJ-4/1500	9MS HE100 3
4607710	KAPU-HE 10 S 60	10	181	84	60	-	106	SJ-4/1500	10MS HE100 3
4627811	KAPU-HE 11 S 60	11	202	84	60	-	118	SJ-4/1500	11MS HE100 2
4607712	KAPU-HE 12 S 60	12	202	84	60	-	123	SJ-4/1500	12MS HE100 2
4627812	KAPU-HE 12 S 76	12	218	100	76	-	145	SJ-4/1500	12MSE HE100 1
4627813	KAPU-HE 13 S 76	13	218	100	76	-	153	SJ-4/1800	13MS HE100 1
4627814	KAPU-HE 14 S 76	14	218	100	76	-	161	SJ-4/1800	14MS HE100 1
4607715	KAPU-HE 15 S 76	15	218	100	76	-	170	SJ-5/1800	15MS HE100 1
4627815	KAPU-HE 16 S 76	16	232	100	76	-	188	SJ-5/2200	16MS HE100 1
4627816	KAPU-HE 18 S 102	18	252	120	102	-	232	SJ-5/2200	18MS HE100 1

YKSIVARTISET PYLVÄÄT

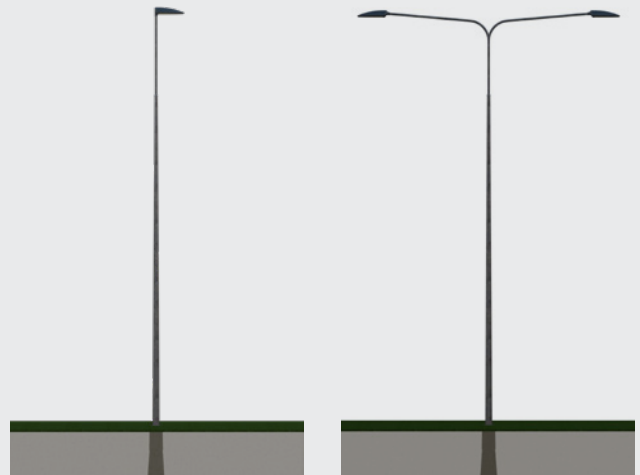
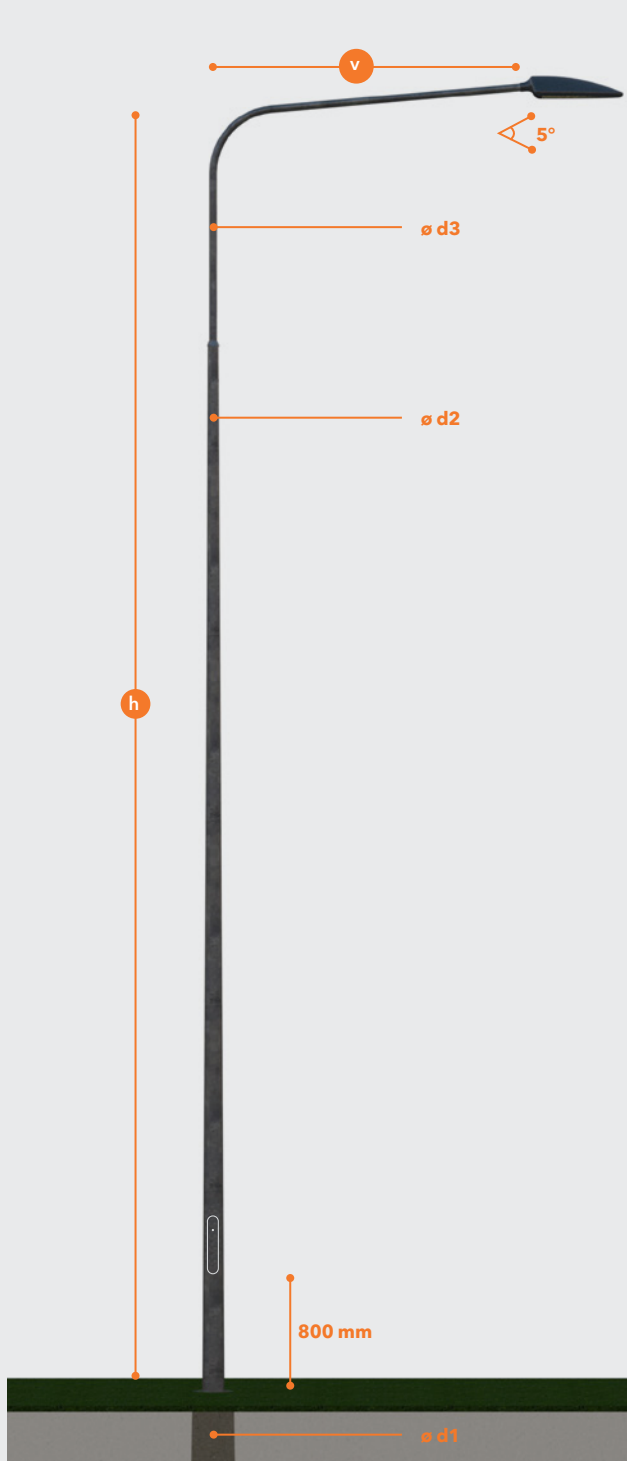
SÄHKÖ- NUMERO	PYLVÄÄN TYYPPI	KORKEUS h / m	d1 mm	d2 mm	d3 mm	V m	PAINO kg	JALUSTA TYYPPI	LIVI TYYPPI
4607728	KAPU-HE 8 P 60 10	8	157	84	60	1	73	SJ-2	8MP10 HE70 3
4627818	KAPU-HE 8 P 60 15	8	157	84	60	1,5	75	SJ-2	8MP15 HE70 3
4627819	KAPU-HE 8 P 60 20	8	157	84	60	2	77	SJ-2	8MP20 HE70 3
4627817	KAPU-HE 8 P 60 25	8	157	84	60	2,5	80	SJ-2	8MP25 HE70 3
4607730	KAPU-HE 10 P 60 10	10	181	84	60	1	109	SJ-4/1500	10MP10 HE100 3
4607716	KAPU-HE 10 P 60 15	10	181	84	60	1,5	112	SJ-4/1500	10MP15 HE100 3
4627820	KAPU-HE 10 P 60 20	10	181	84	60	2	115	SJ-4/1500	10MP20 HE100 3
4607732	KAPU-HE 10 P 60 25	10	181	84	60	2,5	117	SJ-4/1500	10MP25 HE100 3
4607717	KAPU-HE 10 P 76 40	10	196	100	76	4	140	SJ-4/1800	10MP40 HE100 2
4607734	KAPU-HE 12 P 60 10	12	202	84	60	1	128	SJ-4/1800	12MP10 HE100 2
4627821	KAPU-HE 12 P 60 15	12	202	84	60	1,5	132	SJ-4/1800	12MP15 HE100 2
4627827	KAPU-HE 12 P 60 20	12	202	84	60	2	135	SJ-4/1800	12MP20 HE100 2
4607736	KAPU-HE 12 P 60 25	12	202	84	60	2,5	135	SJ-4/1800	12MP25 HE100 2
4627822	KAPU-HE 12 P 76 40	12	218	100	76	4	162	SJ-5/1800	12MP40 HE100 1

T-VARTISET PYLVÄÄT

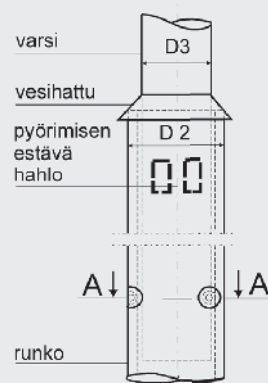
SÄHKÖ- NUMERO	PYLVÄÄN TYYPPI	KORKEUS h / m	d1 mm	d2 mm	d3 mm	V m	PAINO kg	JALUSTA TYYPPI	LIVI TYYPPI
4627823	KAPU-HE 8 T 60 10	8	157	84	60	1	79	SJ-2	8MT10 HE70 3
4627824	KAPU-HE 8 T 60 15	8	157	84	60	1,5	82	SJ-2	8MT15 HE70 3
4627825	KAPU-HE 8 T 60 20	8	157	84	60	2	85	SJ-2	8MT20 HE70 3
4627826	KAPU-HE 8 T 60 25	8	157	84	60	2,5	87	SJ-2	8MT25 HE70 3
4607740	KAPU-HE 10 T 60 10	10	181	84	60	1	115	SJ-4/1500	10MT10 HE100 3
4627828	KAPU-HE 10 T 60 15	10	181	84	60	1,5	120	SJ-4/1500	10MT15 HE100 3
4627829	KAPU-HE 10 T 60 20	10	181	84	60	2	125	SJ-4/1500	10MT20 HE100 3
4607741	KAPU-HE 10 T 60 25	10	181	84	60	2,5	128	SJ-4/1500	10MT25 HE100 3
4607742	KAPU-HE 12 T 60 10	12	202	84	60	1	135	SJ-4/1800	12MT10 HE100 2
4627830	KAPU-HE 12 T 60 15	12	202	84	60	1,5	140	SJ-4/1800	12MT15 HE100 2
4627831	KAPU-HE 12 T 60 20	12	202	84	60	2	145	SJ-4/1800	12MT20 HE100 2
4607743	KAPU-HE 12 T 60 25	12	202	84	60	2,5	150	SJ-4/1800	12MT25 HE100 2
4607720	KAPU-HE 15 T 76 02	15	218	100	76	0,2	170	SJ-5/1800	15MT2 HE100 1
4627832	KAPU-HE 16 T 76 02	16	232	100	76	0,2	188	SJ-5/2200	16MT2 HE100 1
4607721	KAPU-HE 18 T 102 02	18	252	120	102	0,2	232	SJ-5/2200	18MT2 HE100 1

- Pidätetään oikeudet teknisiin muutoksiin.
- Patentoitu kuumasinkitty teräskartiopylväs
- Noudattaa standardeja:
E 12767:2007
EN 40-5
EN ISO 1461
- CE-merkitty

KAPU-NE[®]

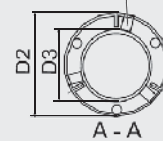


Varren kiinnitys



Varren suora tuenta rungosta estää varren pyörimisen

varren lukitusruuvit
3 kpl M10 rst



- Pidätetään oikeudet teknisiin muutoksiin.
- Kaikissa pylväissä valaisimien sopivuus \varnothing 60 mm.

TEKNISET TIEDOT

PYSTYVARTISET PYLVÄÄT

SÄHKÖ- NUMERO	PYLVÄÄN TYYPPI	KORKEUS h / m	d1 mm	d2 mm	d3 mm	V m	PAINO kg	JALUSTA TYYPPI	LIVI TYYPPI
4627833	KAPU-NE 4 S 60	4	135	84	60	-	40	SJR-1.3	4MS NE100 2
4627834	KAPU-NE 5 S 60	5	135	84	60	-	43	SJR-1.3	5MS NE100 2
4607766	KAPU-NE 6 S 60	6	135	84	60	-	48	SJR-1.3	6MS NE100 2
4627835	KAPU-NE 7 S 60	7	157	84	60	-	50	SJR-2	7MS NE100 2
4607768	KAPU-NE 8 S 60	8	157	84	60	-	55	SJR-2	8MS NE100 2
4627836	KAPU-NE 9 S 60	9	181	84	60	-	83	SJR-4/1500	9MS NE100 2
4607770	KAPU-NE 10 S 60	10	181	84	60	-	88	SJR-4/1500	10MS NE100 2
4627837	KAPU-NE 11 S 60	11	202	84	60	-	97	SJR-4/1500	11MS NE100 2
4607772	KAPU-NE 12 S 60	12	202	84	60	-	102	SJR-4/1500	12MS NE100 2
4627838	KAPU-NE 12 S 76	12	218	100	76	-	123	SJR-4/1500	12MSE NE100 2
4627839	KAPU-NE 13 S 76	13	218	100	76	-	131	SJ-4/1800	13MS NE100 2
4627840	KAPU-NE 14 S 76	14	218	100	76	-	139	SJ-4/1800	14MS NE100 2
4607775	KAPU-NE 15 S 76	15	218	100	76	-	148	SJ-5/1800	15MS NE100 2

YKSIVARTISET PYLVÄÄT

SÄHKÖ- NUMERO	PYLVÄÄN TYYPPI	KORKEUS h / m	d1 mm	d2 mm	d3 mm	V m	PAINO kg	JALUSTA TYYPPI	LIVI TYYPPI
4607778	KAPU-NE 8 P 60 10	8	157	84	60	1	58	SJR-2	8MP10 NE100 2
4627841	KAPU-NE 8 P 60 15	8	157	84	60	1,5	60	SJR-2	8MP15 NE100 2
4627842	KAPU-NE 8 P 60 20	8	157	84	60	2	63	SJR-2	8MP20 NE100 2
4627843	KAPU-NE 8 P 60 25	8	157	84	60	2,5	65	SJR-2	8MP25 NE100 2
4607780	KAPU-NE 10 P 60 10	10	181	84	60	1	91	SJR-4/1500	10MP10 NE100 2
4627844	KAPU-NE 10 P 60 15	10	181	84	60	1,5	94	SJR-4/1500	10MP15 NE100 2
4627845	KAPU-NE 10 P 60 20	10	181	84	60	2	97	SJR-4/1500	10MP20 NE100 2
4607782	KAPU-NE 10 P 60 25	10	181	84	60	2,5	99	SJR-4/1500	10MP25 NE100 2
4627846	KAPU-NE 10 P 76 40	10	196	100	76	4	119	SJ-4/1800	10MP40 NE100 2
4607784	KAPU-NE 12 P 60 10	12	202	84	60	1	107	SJ-4/1800	12MP10 NE100 2
4627847	KAPU-NE 12 P 60 15	12	202	84	60	1,5	109	SJ-4/1800	12MP15 NE100 2
4627848	KAPU-NE 12 P 60 20	12	202	84	60	2	112	SJ-4/1800	12MP20 NE100 2
4607786	KAPU-NE 12 P 60 25	12	202	84	60	2,5	114	SJ-4/1800	12MP25 NE100 2
4627849	KAPU-NE 12 P 76 40	12	218	100	76	4	140	SJ-5/1800	12MP40 NE100 2

T-VARTISET PYLVÄÄT

SÄHKÖ- NUMERO	PYLVÄÄN TYYPPI	KORKEUS h / m	d1 mm	d2 mm	d3 mm	V m	PAINO kg	JALUSTA TYYPPI	LIVI TYYPPI
4627850	KAPU-NE 8 T 60 10	8	157	84	60	1	64	SJR-2	8MT10 NE100 2
4627851	KAPU-NE 8 T 60 15	8	157	84	60	1,5	69	SJR-2	8MT15 NE100 2
4627852	KAPU-NE 8 T 60 20	8	157	84	60	2	73	SJR-2	8MT20 NE100 2
4627853	KAPU-NE 8 T 60 25	8	157	84	60	2,5	77	SJR-2	8MT25 NE100 2
4607790	KAPU-NE 10 T 60 10	10	181	84	60	1	97	SJR-4/1500	10MT10 NE100 2
4627854	KAPU-NE 10 T 60 15	10	181	84	60	1,5	102	SJR-4/1500	10MT15 NE100 2
4627855	KAPU-NE 10 T 60 20	10	181	84	60	2	106	SJR-4/1500	10MT20 NE100 2
4607792	KAPU-NE 10 T 60 25	10	181	84	60	2,5	110	SJR-4/1500	10MT25 NE100 2
4607794	KAPU-NE 12 T 60 10	12	202	84	60	1	117	SJ-4/1800	12MT10 NE100 2
4627856	KAPU-NE 12 T 60 15	12	202	84	60	1,5	119	SJ-4/1800	12MT15 NE100 2
4627857	KAPU-NE 12 T 60 20	12	202	84	60	2	124	SJ-4/1800	12MT20 NE100 2
4607796	KAPU-NE 12 T 60 25	12	202	84	60	2,5	129	SJ-4/1800	12MT25 NE100 2
4607601	KAPU-NE 15 T 76 02	15	218	100	76	0,2	148	SJ-5/1800	15MT2 NE100 2

- Pidätetään oikeudet teknisiin muutoksiin.
- Patentoitu kuumasinkitty teräskartiopylväs
- Noudattaa standardeja:
EN 12767:2007
EN 40-5
EN ISO 1461
- CE-merkitty

LIIKENNE

TEKNISET TIEDOT

LIIKENNEVALOPYLVÄÄT

SÄHKÖ- NUMERO	PYLVÄÄN TYYPPI	KORKEUS h/m	LATVA mm	TYVI mm	PAINO kg	JALUSTA- TYYPPI
4607731	KAPU-NE LVP4	4	85	129	28	SJR-08
4607733	KAPU-NE LVP4.5	4,5	85	135	32	SJR-08
4607735	KAPU-NE LVP6	6	85	151	47	SJR-1.3



- Pidätetään oikeudet teknisiin muutoksiin.
- Patentoitu kuumasinkitty teräskartiopylväs
- Noudattaa standardeja:
EN 12767:2007
EN 40-5
EN ISO 1461
- CE-merkitty

OPASTE

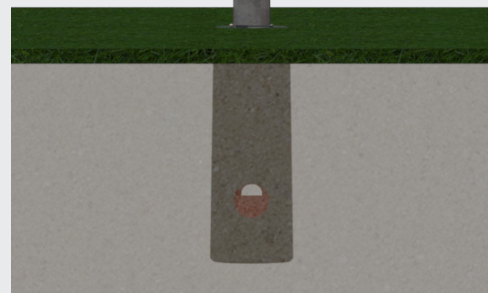
TEKNISET TIEDOT

OPASTEPLYVÄÄT

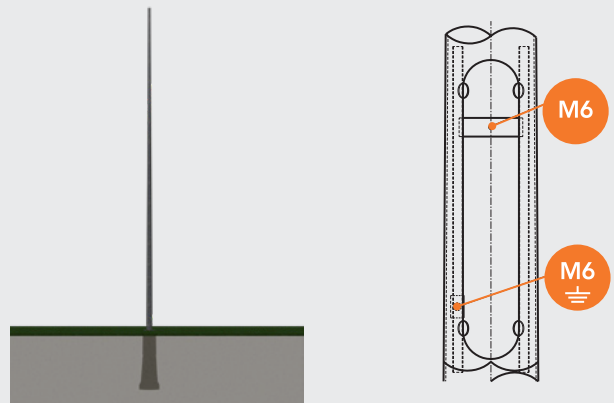
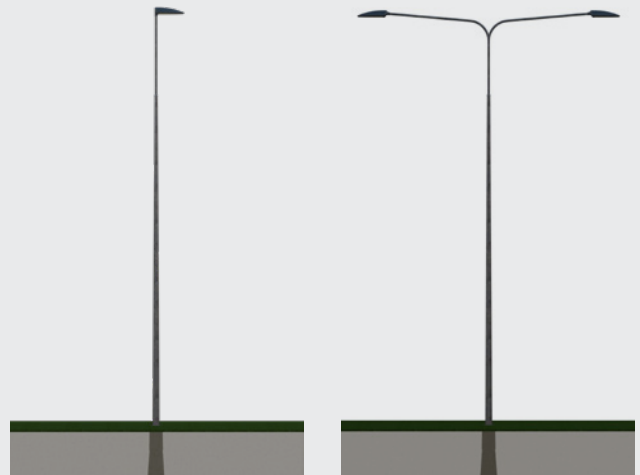
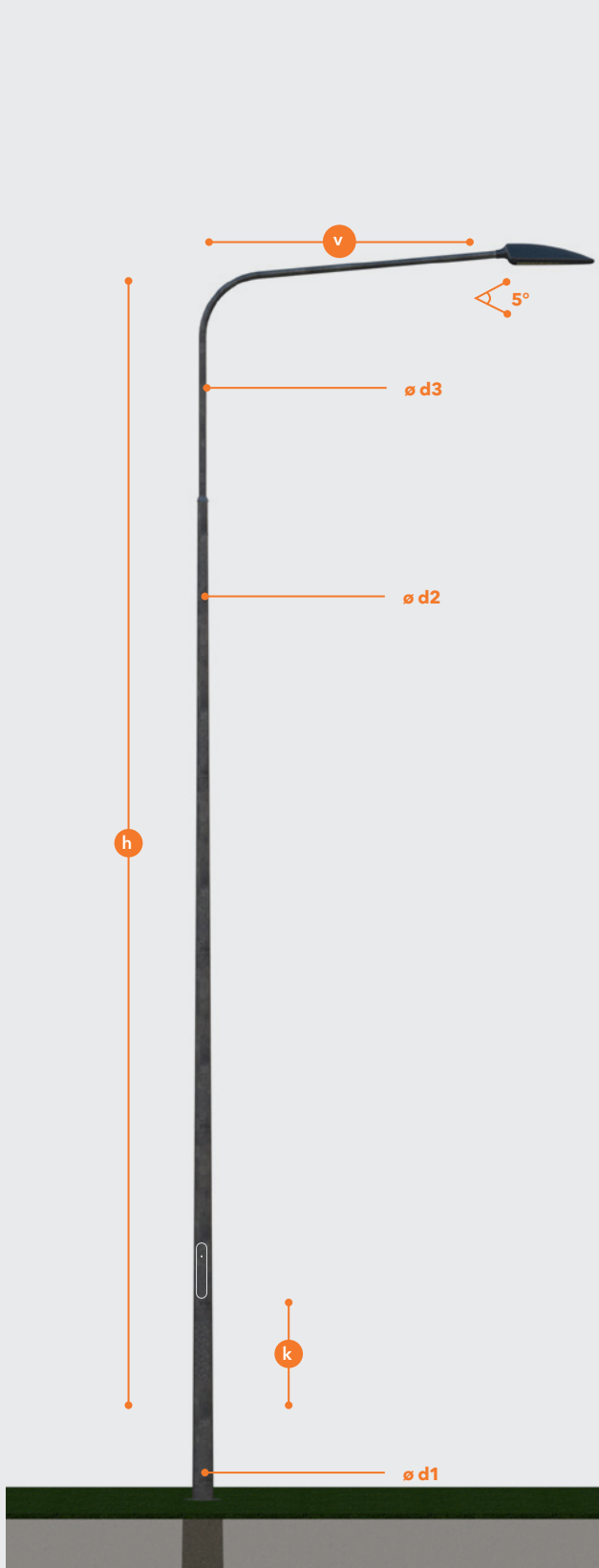
PYLVÄÄN TYYPPI	TYVEN HALKAISIJA mm	LATVAN HALKAISIJA mm *	JALUSTA- TYYPPI **
KAPU-NE 157	157	85	SJ-2
KAPU-NE 181	181	96	SJ-4/1500
KAPU-NE 202	202	117	SJ-4/1500
KAPU-NE 218	218	133	SJ-5/1800
KAPU-NE 230	230	145	SJ-5/1800



- Pidätetään oikeudet teknisiin muutoksiin.
- Opasteiden maksimikorkeudet ja -leveydet saadaan OPTA-ohjelmasta.
- Opasteen maksimimassa 300 kg.
- *) Latvan lopullinen halkaisija määräytyy pylvään pituuden mukaan.
- **) Jalustan riittävän suuri DL³-arvo varmistetaan OPTA-ohjelmasta.
- Noudattaa standardeja:
EN 12767:2007
EN 12899
EN ISO 1461
- CE-merkitty



SJK



- Pidätetään oikeudet teknisiin muutoksiin.
- Varret soveltuvat kaikille valaisintyypeille.
- Kuumasinkitty teräskartiopylväs
- Noudattaa standardeja:
EN 40-5
EN ISO 1461
- CE-merkitty

TEKNISET TIEDOT

SUORAT KARTIOPYLVÄÄT

SÄHKÖNUMERO	TYYPPI	KORKEUS h / m	d1 mm	d2 mm	S mm	K mm	AUKKO mm	PAINO kg	JALUSTAN TYYPPI
4627737	A203SK/SJK	3	110	60	3	500	75x400	23	SJ-08,SJR-08
4627740	A204SK/SJK	4	110	60	3	500	85x400	30	SJ-08,SJR-08
4627741	A205SK/SJK	5	121	60	3	500	85x400	38	SJ-08,SJR-08
4627742	A106SK/SJK	6	132	60	3	600	85x400	48	SJ-1,SJR-1
4627743	B108SK/SJK	8	154	60	3	950	85x400	73	SJ-2,SJR-2
4627728	B208SK/SJK	8	170	76	3	950	85x400	81	SJ-4/1500,SJR-4/1500
4627744	B110SK/SJK	10	178	60	3	950	85x400	102	SJ-4/1500,SJR-4/1500
4627729	B210SK/SJK	10	192	76	3	950	85x400	112	SJ-4/1500,SJR-4/1500
4627745	B112SK/SJK	12	198	60	3	950	85x400	147	SJ-4/1500,SJR-4/1500
4627730	B212SK/SJK	12	214	76	3	950	85x400	147	SJ-4/1500, SJR-4/1500
4627731	B312SK/SJK	12	227	89	3	950	85x400	160	SJ-5/1800

PYSTYVARTISET KARTIOPYLVÄÄT

SÄHKÖNUMERO	TYYPPI	KORKEUS h / m	d1 mm	d2 mm	d3 mm	S mm	K mm	AUKKO mm	PAINO kg	JALUSTAN TYYPPI
4627747	S100B108K/SJK	8	138	60	60	3	950	85x400	67	SJ-1.3,SJR-1.3
4627749	S100B110K/SJK	10	160	60	60	3	950	85x400	86	SJ-2,SJR-2
4627751	S200B210K/SJK	10	176	76	76	3	950	85x400	105	SJ-4/1500,SJR-4/1500
4627752	S200B112K/SJK	12	198	76	76	3	950	85x400	132	SJ-4/1500,SJR-4/1500
4627753	S200C212K/SJK	12	211	89	89	3	950	85x400	148	SJ-4/1500,SJR-4/1500
4627754	S200C312K/SJK	12	211	89	89	4	950	85x400	192	SJ-4/1800

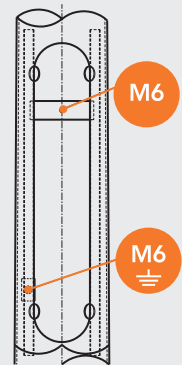
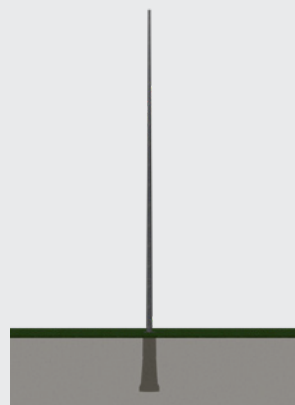
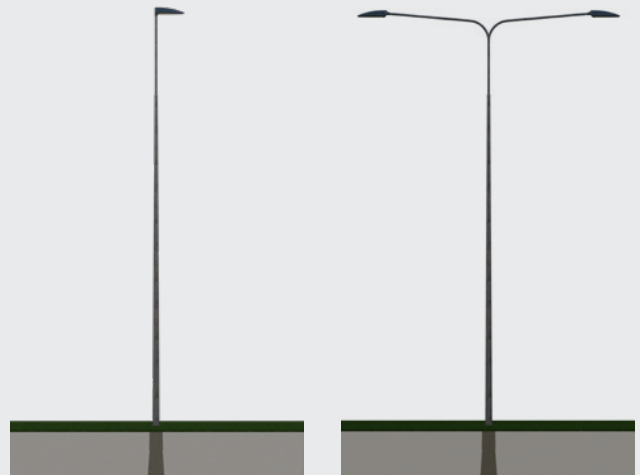
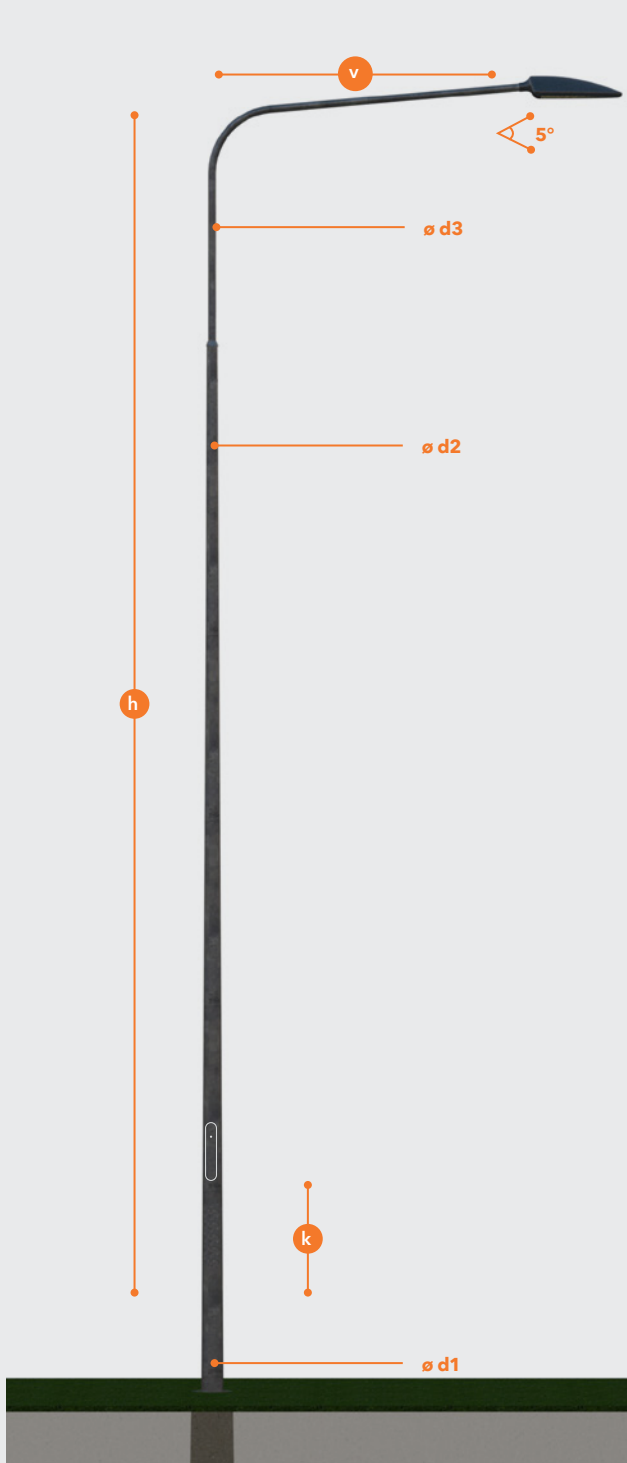
YKSIVARTISET KARTIOPYLVÄÄT

SÄHKÖNUMERO	TYYPPI	KORKEUS h / m	V m	d1 mm	d2 mm	d3 mm	S mm	K mm	AUKKO mm	PAINO kg	JALUSTAN TYYPPI
4627738	P110B108K/SJK	8	1	138	60	60	3	950	85x400	70	SJ-1.3,SJR-1.3
4627739	P115B108K/SJK	8	1,5	138	60	60	3	950	85x400	72	SJ-1.3,SJR-1.3
4627748	P125B108K/SJK	8	2,5	138	60	60	3	950	85x400	76	SJ-2,SJR-2
4627746	P210B208K/SJK	8	1	154	76	76	3	950	85x400	83	SJ-2,SJR-2
4627750	P110B110K/SJK	10	1	160	60	60	3	950	85x400	89	SJ-2,SJR-2
4627755	P115B110K/SJK	10	1,5	160	60	60	3	950	85x400	91	SJ-2,SJR-2
4627700	P120B110K/SJK	10	2	160	60	60	3	950	85x400	93	SJ-3,SJR-3
4627757	P125B110K/SJK	10	2,5	160	60	60	3	950	85x400	95	SJ-3,SJR-3
4627756	P210B210K/SJK	10	1	176	76	76	3	950	85x400	108	SJ-4/1500,SJR-4/1500
4627758	P225B210K/SJK	10	2,5	176	76	76	3	950	85x400	118	SJ-4/1500,SJR-4/1500
4627759	P210B112K/SJK	12	1	198	76	76	3	950	85x400	140	SJ-4/1800
4627760	P215B112K/SJK	12	1,5	198	76	76	3	950	85x400	144	SJ-4/1800
4627761	P225B112K/SJK	12	2,5	198	76	76	3	950	85x400	150	SJ-4/1800
4627762	P225C212K/SJK	12	2,5	211	89	89	3	950	85x400	161	SJ-4/1800
4627763	P240C212K/SJK	12	4	211	89	89	3	950	85x400	174	SJ-4/1800
4627764	P240C312K/SJK	12	4	211	89	89	4	950	85x400	218	SJ-4/1800

T-VARTISET KARTIOPYLVÄÄT

SÄHKÖNUMERO	TYYPPI	KORKEUS h / m	V m	d1 mm	d2 mm	d3 mm	S mm	K mm	AUKKO mm	PAINO kg	JALUSTAN TYYPPI
4627765	T110B108K/SJK	8	1	138	60	60	3	950	85x400	76	SJ-1.3,SJR-1.3
4627766	T115B108K/SJK	8	1,5	138	60	60	3	950	85x400	80	SJ-1.3,SJR-1.3
4627767	T210B208K/SJK	8	1	154	76	76	3	950	85x400	93	SJ-2,SJR-2
4627768	T110B110K/SJK	10	1	160	60	60	3	950	85x400	95	SJ-2,SJR-2
4627769	T115B110K/SJK	10	1,5	160	60	60	3	950	85x400	99	SJ-2,SJR-2
4627701	T120B110K/SJK	10	2	160	60	60	3	950	85x400	103	SJ-3,SJR-3
4627770	T210B210K/SJK	10	1	176	76	76	3	950	85x400	118	SJ-4/1500,SJR-4/1500
4627771	T225B210K/SJK	10	2,5	176	76	76	3	950	85x400	138	SJ-4/1500,SJR-4/1500
4627772	T325B310K/SJK	10	2,5	189	89	89	3	950	85x400	157	SJ-4/1500,SJR-4/1500
4627773	T210B112K/SJK	12	1	198	76	76	3	950	85x400	150	SJ-4/1800
4627732	T310B212K/SJK	12	1	211	89	89	3	950	85x400	160	SJ-4/1800
4627733	T325B212K/SJK	12	2,5	211	89	89	3	950	85x400	181	SJ-4/1800
4627734	T225C312K/SJK	12	2,5	211	89	89	4	950	85x400	225	SJ-5/1800
4627735	T240C212K/SJK	12	4	211	89	89	3	950	85x400	202	SJ-5/1800
4627736	T140C312K/SJK	12	4	211	89	89	4	950	85x400	246	SJ-5/1800

STANDARDI- PYYLVÄS



- Pidätetään oikeudet teknisiin muutoksiin.
- Varret soveltuvat kaikille valaisintyypeille.
- Kuumasinkitty teräskartiopylväs
- Noudattaa standardeja:
EN 40-5
EN ISO 1461
- CE-merkitty

TEKNISET TIEDOT

SUORAT KARTIOPYLVÄÄT

SÄHKÖNUMERO	TYYPPI	KORKEUS h / m	d1 mm	d2 mm	S mm	K mm	AUKKO mm	PAINO kg	JALUSTAN TYYPPI
4607703	A203SK	3	110	60	3	500	75x400	23	SJ-08,SJR-08
4607707	A204SK	4	110	60	3	500	85x400	30	SJ-08,SJR-08
4607709	A205SK	5	121	60	3	500	85x400	38	SJ-08,SJR-08
4607711	A106SK	6	132	60	3	600	85x400	48	SJ-1,SJR-1
4607713	B108SK	8	154	60	3	950	85x400	73	SJ-2,SJR-2
4607632	B208SK	8	170	76	3	950	85x400	81	SJ-4/1500,SJR-4/1500
4607714	B110SK	10	178	60	3	950	85x400	102	SJ-4/1500,SJR-4/1500
4607635	B210SK	10	192	76	3	950	85x400	112	SJ-4/1500,SJR-4/1500
4607722	B112SK	12	198	60	3	950	85x400	147	SJ-4/1500,SJR-4/1500
4607638	B212SK	12	214	76	3	950	85x400	162	SJ-4/1500, SJR-4/1500
4607640	B312SK	12	227	89	3	950	85x400	178	SJ-5/1800

PYSTYVARTISET KARTIOPYLVÄÄT

SÄHKÖNUMERO	TYYPPI	KORKEUS h / m	d1 mm	d2 mm	d3 mm	S mm	K mm	AUKKO mm	PAINO kg	JALUSTAN TYYPPI
4607724	S100B108K	8	138	60	60	3	950	85x400	67	SJ-1.3,SJR-1.3
4607726	S100B110K	10	160	60	60	3	950	85x400	86	SJ-2,SJR-2
4607729	S200B210K	10	176	76	76	3	950	85x400	105	SJ-4/1500,SJR-4/1500
4607737	S200B112K	12	198	76	76	3	950	85x400	132	SJ-4/1500,SJR-4/1500
4607738	S200C212K	12	211	89	89	3	950	85x400	148	SJ-4/1500,SJR-4/1500
4607739	S200C312K	12	211	89	89	4	950	85x400	192	SJ-4/1800

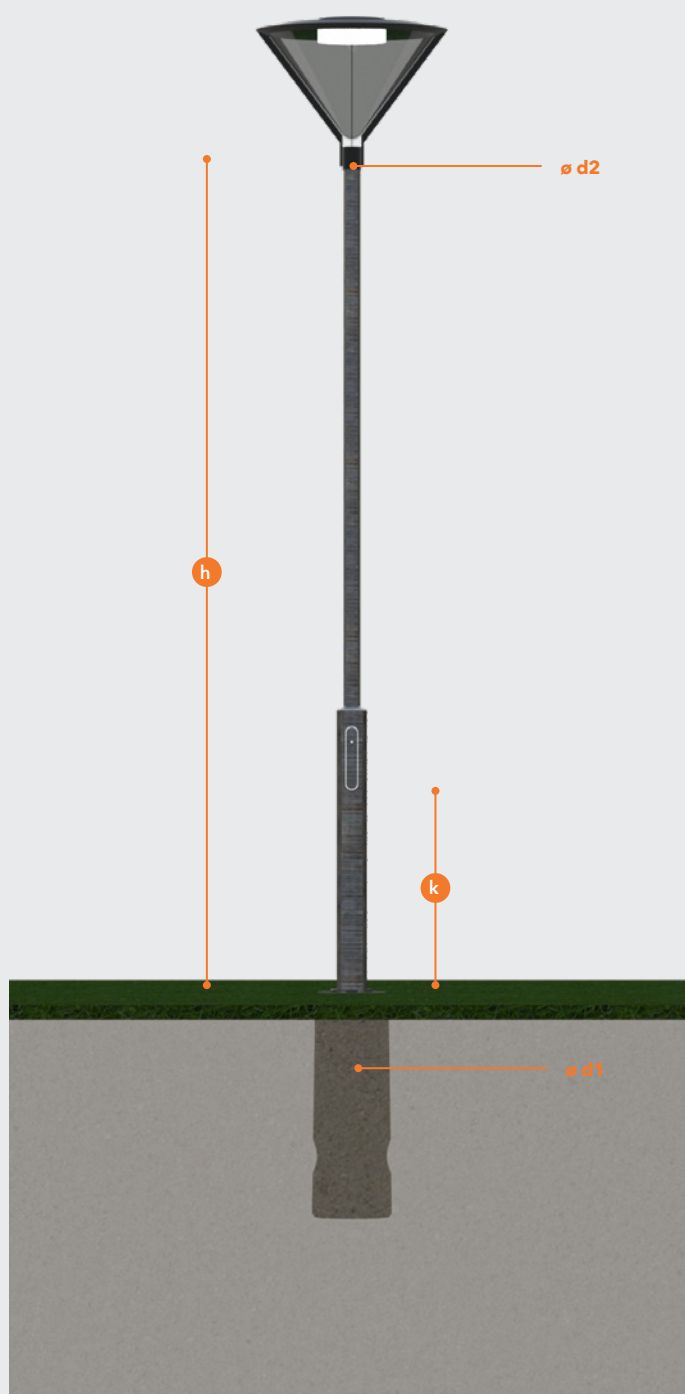
YKSIVARTISET KARTIOPYLVÄÄT

SÄHKÖNUMERO	TYYPPI	KORKEUS h / m	V m	d1 mm	d2 mm	d3 mm	S mm	K mm	AUKKO mm	PAINO kg	JALUSTAN TYYPPI
4607704	P110B108K	8	1	138	60	60	3	950	85x400	70	SJ-1.3,SJR-1.3
4607705	P115B108K	8	1,5	138	60	60	3	950	85x400	72	SJ-1.3,SJR-1.3
4607725	P125B108K	8	2,5	138	60	60	3	950	85x400	76	SJ-2,SJR-2
4607723	P210B208K	8	1	154	76	76	3	950	85x400	83	SJ-2,SJR-2
4607727	P110B110K	10	1	160	60	60	3	950	85x400	89	SJ-2,SJR-2
4607769	P115B110K	10	1,5	160	60	60	3	950	85x400	91	SJ-2,SJR-2
4627700	P120B110K	10	2	160	60	60	3	950	85x400	93	SJ-3,SJR-3
4607773	P125B110K	10	2,5	160	60	60	3	950	85x400	95	SJ-3,SJR-3
4607771	P210B210K	10	1	176	76	76	3	950	85x400	108	SJ-4/1500,SJR-4/1500
4607774	P225B210K	10	2,5	176	76	76	3	950	85x400	118	SJ-4/1500,SJR-4/1500
4607776	P210B112K	12	1	198	76	76	3	950	85x400	140	SJ-4/1800
4607777	P215B112K	12	1,5	198	76	76	3	950	85x400	144	SJ-4/1800
4607779	P225B112K	12	2,5	198	76	76	3	950	85x400	150	SJ-4/1800
4607781	P225C212K	12	2,5	211	89	89	3	950	85x400	161	SJ-4/1800
4607783	P240C212K	12	4	211	89	89	3	950	85x400	174	SJ-4/1800
4607785	P240C312K	12	4	211	89	89	4	950	85x400	218	SJ-4/1800

T-VARTISET KARTIOPYLVÄÄT

SÄHKÖNUMERO	TYYPPI	KORKEUS h / m	V m	d1 mm	d2 mm	d3 mm	S mm	K mm	AUKKO mm	PAINO kg	JALUSTAN TYYPPI
4607787	T110B108K	8	1	138	60	60	3	950	85x400	76	SJ-1.3,SJR-1.3
4607788	T115B108K	8	1,5	138	60	60	3	950	85x400	80	SJ-1.3,SJR-1.3
4607789	T210B208K	8	1	154	76	76	3	950	85x400	93	SJ-2,SJR-2
4607791	T110B110K	10	1	160	60	60	3	950	85x400	95	SJ-2,SJR-2
4607793	T115B110K	10	1,5	160	60	60	3	950	85x400	99	SJ-2,SJR-2
4627701	T120B110K	10	2	160	60	60	3	950	85x400	103	SJ-3,SJR-3
4607795	T210B210K	10	1	176	76	76	3	950	85x400	118	SJ-4/1500,SJR-4/1500
4607797	T225B210K	10	2,5	176	76	76	3	950	85x400	138	SJ-4/1500,SJR-4/1500
4607798	T325B310K	10	2,5	189	89	89	3	950	85x400	157	SJ-4/1500,SJR-4/1500
4607799	T210B112K	12	1	198	76	76	3	950	85x400	150	SJ-4/1800
4607670	T310B212K	12	1	211	89	89	3	950	85x400	160	SJ-4/1800
4607671	T325B212K	12	2,5	211	89	89	3	950	85x400	181	SJ-4/1800
4607673	T225C312K	12	2,5	211	89	89	4	950	85x400	225	SJ-5/1800
4607676	T240C212K	12	4	211	89	89	3	950	85x400	202	SJ-5/1800
4607677	T140C312K	12	4	211	89	89	4	950	85x400	246	SJ-5/1800

OLAKE



TEKNISET TIEDOT

PUISTOPYLVÄÄT

SÄHKÖNUMERO	TYYPPI	KORKEUS h / m	d1 mm	d2 mm	S mm	K mm	AUKKO mm	PAINO kg	JALUSTAN TYYPPI
4627786	SJO3/108	3	108	60	3	500	80x400	20	SJ-08,SJR-08
4627787	SJO4/108	4	108	60	3	500	80x400	24	SJ-08,SJR-08
4627788	SJO5/108	5	108	60	3	500	80x400	30	SJ-08,SJR-08
4627789	SJO6/108	6	108	60	3	500	80x400	34	SJ-1,SJR-1

- Pidätetään oikeudet teknisiin muutoksiin.
- Kuumasinkitty olakepylväs pylväs
- Noudattaa standardeja:
EN ISO 1461

MASTOT



Yli 20 m mastot toteutetaan suunnitelmien mukaisesti.



TEKNISET TIEDOT

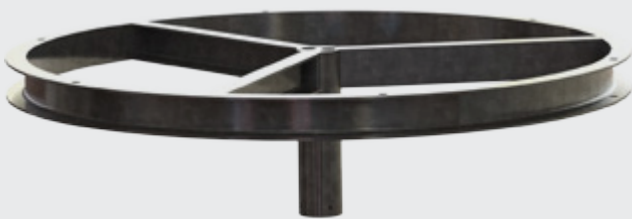
KARTIOMASTOT

SÄHKÖNUMERO	TYYPPI	KORKEUS h / m	d1 mm	d2 mm	S mm	K mm	AUKKO mm	PAINO kg	JALUSTAN TYYPPI
4627805	SJK10TO15	10	189	89	3	950	85x400	131	SJ-4/1500,SJR-4/1500
4627806	SJK10TO27	10	189	89	3	950	85x400	142	SJ-4/1500,SJR-4/1500
4627776	SJK12TO15	12	222	89	3	950	85x400	173	SJ-4/1800
4627777	SJK12TO27	12	222	89	3	950	85x400	187	SJ-4/1800
4627778	SJK15TO15	15	263	89	3	950	85x400	283	SJ-5/1800
4627779	SJK15TO27	15	263	89	4	950	85x400	297	SJ-5/1800
4627780	SJK18TO15	18	293	89	4	950	85x400	360	SJ-5/2200, SJR-6
4627781	SJK18TO27	18	293	89	4	950	85x400	374	SJ-5/2200, SJR-6

ORRET

SÄHKÖNUMERO	TYYPPI	V mm	Pylväälle	K mm	PAINO kg
4627790	TO10/76/1500	1000	76	1500	21
4627791	TO15/76/1500	1500	76	1500	25
4627792	TO20/76/1500	2000	76	1500	29
4627793	TO15/89/1500	1500	89	1500	27
4627794	TO27/89/1500	2700	89	1500	41
4627795	TO10/108	1000	76-89	-	13
4627796	TO15/108	1500	76-89	-	18
4627797	TO20/108	2000	76-89	-	24
4627798	TO27/108	2700	76-89	-	31

- Pidätetään oikeudet teknisiin muutoksiin.
- Kuumasinkitty teräskartiopylväs
- Noudattaa standardeja:
EN 40-5
EN ISO 1461
- CE-merkitty

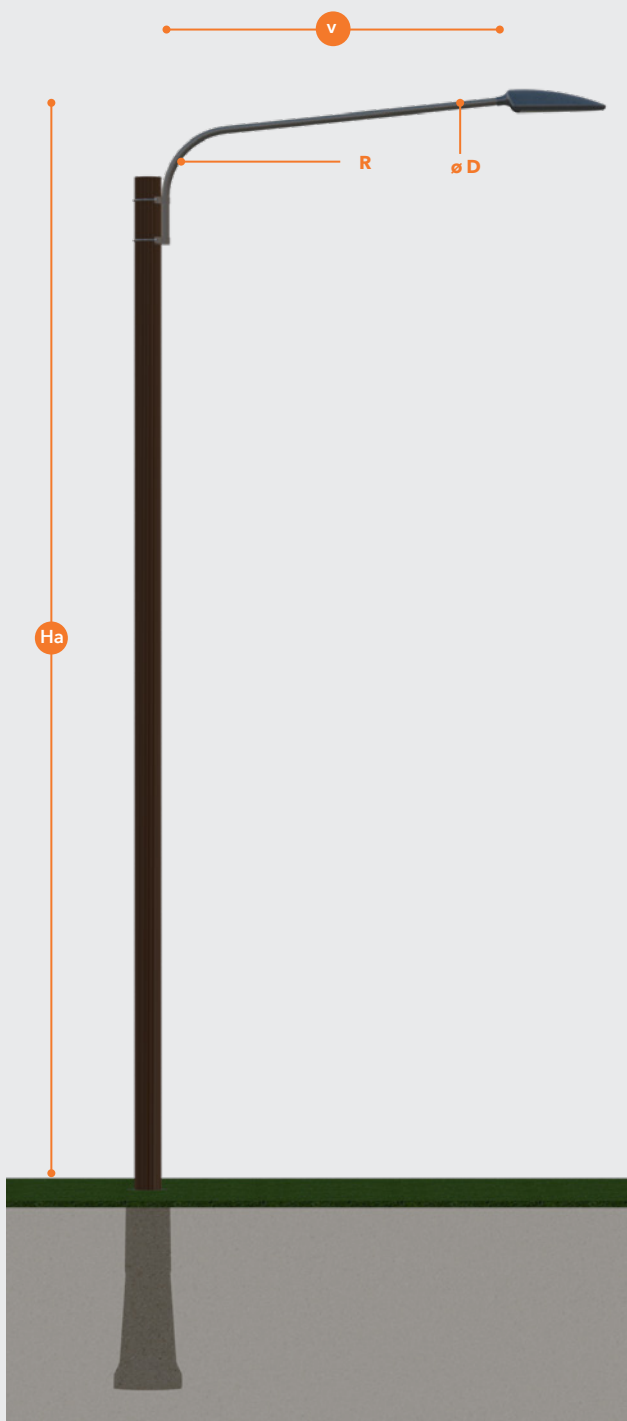


RENGASORSI



T-ORSI

PUU



Saatavilla erilaisilla varsilla.

TEKNISET TIEDOT

JÄYKÄT PUUPYLVÄÄT, BETONIJALUSTAAN ASENNETTAVAT

TYYPPI	STANDARDI	JALUSTAN TYYPPI
Puupylväs Ha 6m	7/15	SJP-2
Puupylväs Ha 8m	9/15	SJP-4/1500
Puupylväs Ha 9m	10/15	SJP-4/1500
Puupylväs Ha 10m	11/15	SJP-4/1500
Puupylväs Ha 11m	12/15	SJP-4/1800
Puupylväs Ha 12m	13/15	SJP-5/1800

JÄYKÄT PUUPYLVÄÄT, MAAHAN KAIVETTAVAT

TYYPPI	STANDARDI
Puupylväs Ha 6m	208 8/15
Puupylväs Ha 8m	210 10/15
Puupylväs Ha 9m	211 11/15
Puupylväs Ha 10m	212 12/15
Puupylväs Ha 11m	213 13/15
Puupylväs Ha 12m	214 14/15
Puupylväs Ha 13m	215 15/15

TÖRMÄYSTURVALLISET PUUPYLVÄÄT MAAKAAPELILLE

TYYPPI	STANDARDI	JALUSTAN TYYPPI
Puupylväs Ha 8m Turva maakaapelille	9/15	SJP-4/1500
Puupylväs Ha 9m Turva maakaapelille	10/15	SJP-4/1500
Puupylväs Ha 10m Turva maakaapelille	11/15	SJP-4/1500
Puupylväs Ha 11m Turva maakaapelille	12/15	SJP-4/1800
Puupylväs Ha 12m Turva maakaapelille	13/15	SJP-5/1800

TÖRMÄYSTURVALLISET PUUPYLVÄÄT ILMAKAAPELILLE

TYYPPI	STANDARDI	JALUSTAN TYYPPI
Puupylväs Ha 8m Turva ilmakaapelille	9/15	SJP-4/1500
Puupylväs Ha 9m Turva ilmakaapelille	10/15	SJP-4/1500
Puupylväs Ha 10m Turva ilmakaapelille	11/15	SJP-4/1800
Puupylväs Ha 11m Turva ilmakaapelille	12/15	SJP-5/1800
Puupylväs Ha 12m Turva ilmakaapelille	13/15	SJP-5/1800

Asennus SJP-Betonijalustaan maakaapelimallissa on erillinen tila varokkeelle, jolloin ei tarvita SK-suojakoteloa.

Puupylväiden kyllästysluokka NTRACX8.

PUUPYLVÄÄN VARRET

SÄHKÖNUMERO	TYYPPI	V mm	D mm	S mm	R mm	PAINO kg
4627799	5TV30	500	60	3	180	6
4627800	10TV30	1000	60	3	500	8
4627801	15TV30	1500	60	3	500	11
4627802	20TV15	2000	60	3	500	13
4627803	25TV15	2500	60	3	500	15
4627804	25TV30	2500	76	3	630	18

PINTA- KÄSITTELYT

Tarjoamme erilaisia pintakäsittelyvaihtoehtoja, joilla lisätään tuotteiden käyttöikä ja näyttävyyttä.

Sinkitys on erinomainen pinnoite, kun tuote halutaan suojata korroosiolta. Se on myös hyvä pohja maalaukselle.

Märkämaalaus on edullinen ja kestävä maalaustapa varsinkin erittäin pitkille kappaleille. Maalivaihtoehtoina on 1-kerros polyuretaani (rasitusluokka C2-C3) tai epoksi + polyuretaani (rasitusluokka C4-C5).

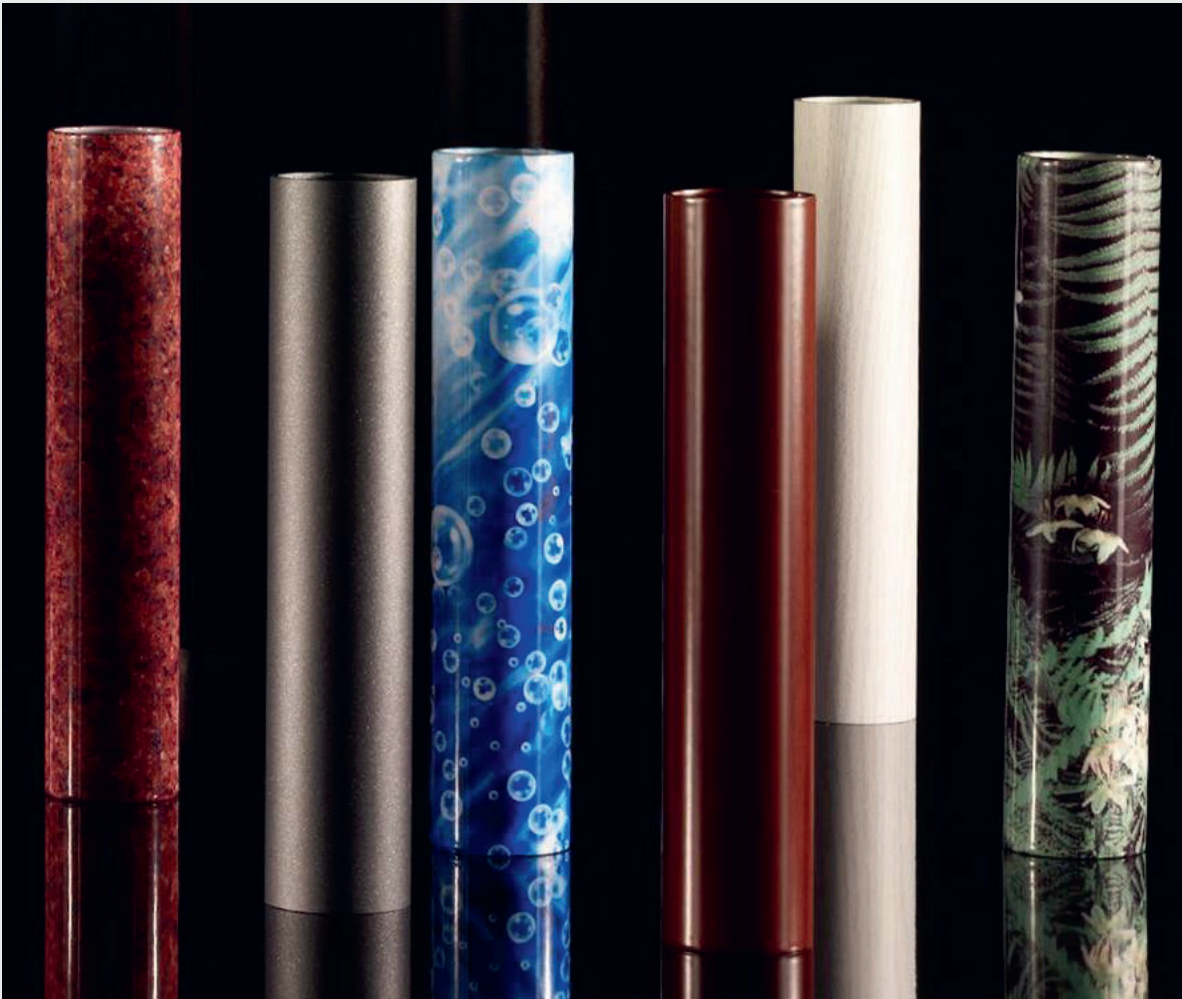
Jauhemaalaus on ympäristöystävällinen, tehokas ja edullinen maalaustapa. Jauhemaalalla pinnalla on hyvä korroosionkesto ja joustavan kalvon ansiosta se kestää hyvin myös kolhuja.

Plascoat-maalaus sopii erittäin hyvin kohteisiin, joissa vaaditaan kovaa kulutuksen kestoja. Joustavan ja kovan pintansa ansiosta se kestää erittäin hyvin mekaanista rasitusta.

Ecocoat-maalausta suosittelemme kaikkein vaativimpiin olosuhteisiin. Ecocoatilla on erittäin hyvä korroosionkesto jopa C5-rasitusluokassa. Ecocoat on myös ympäristöystävällinen ja VOC-vapaa.

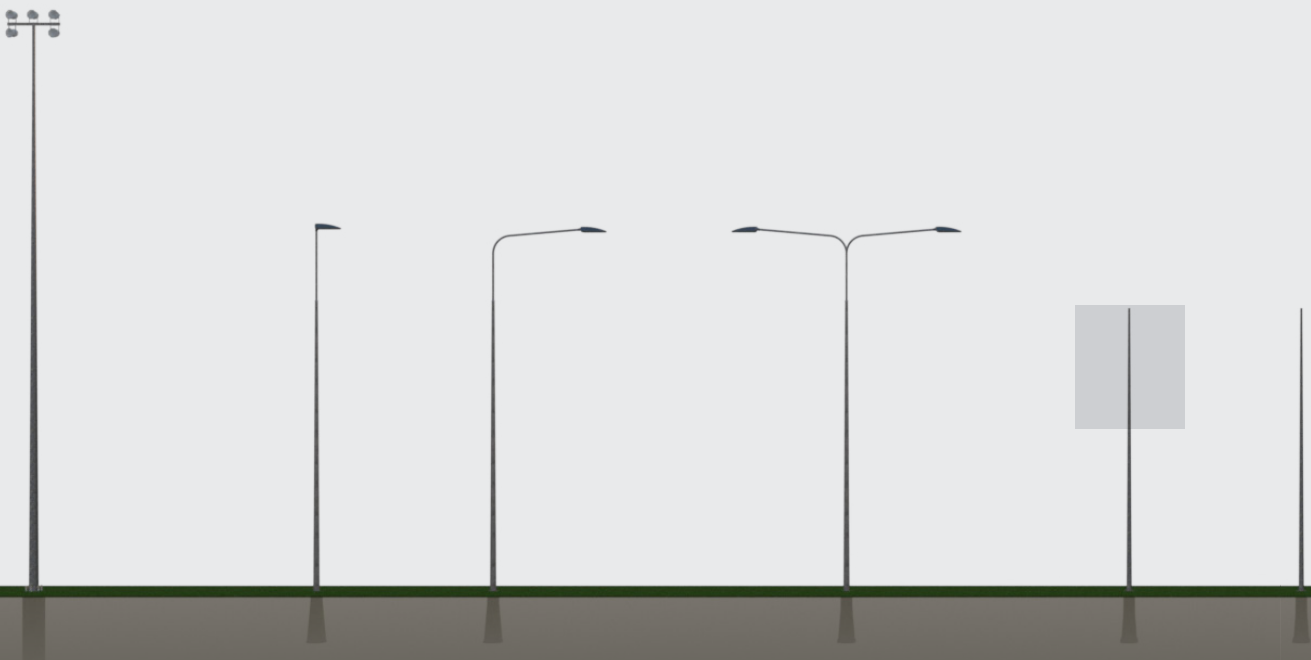
Anti-Poster -käsittely antaa suojaa ei-toivottuja tarroja ja julisteita vastaan. Pintakäsittelyn perustana on kirkas nestemäinen polyuretaaniakrylaatti. Pylvään pinta jää käsittelyn jälkeen karheaksi jolloin julisteet ja tarrat eivät tartu pintaan. Kirkkaan pinnoitteen ansiosta pylvään ulkonäkö pysyy tasaisena. Pinnoitus takaa pylväälle pitkän elinkaaren.

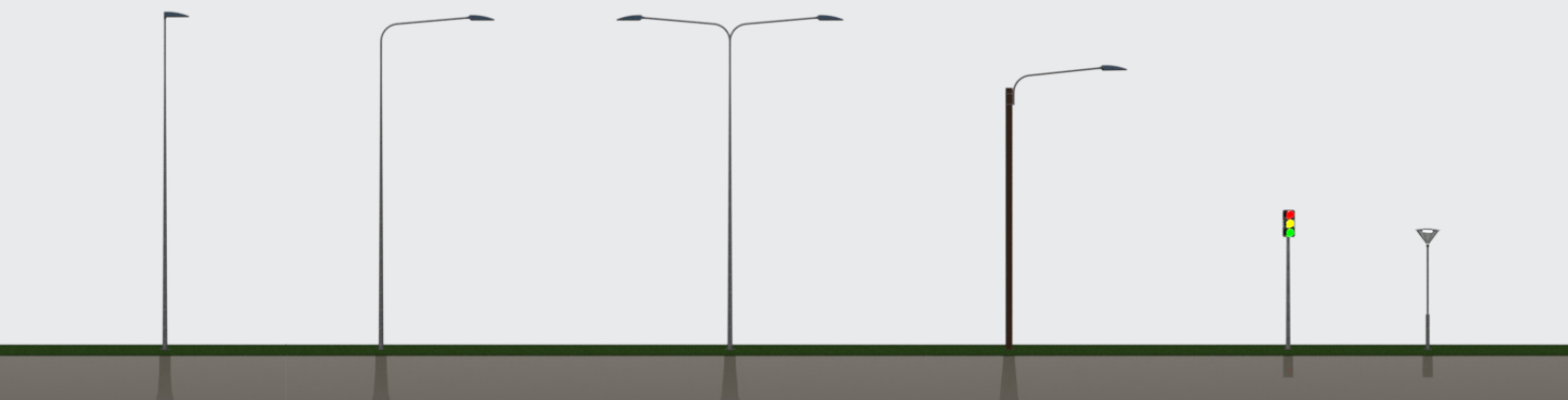
Kalvopinnoitetuissa pylväissä käytetään huipputason nykyaikaista painotekniikka. Kalvo asennetaan yhdessä polyesteri pulverimaalin kanssa pylvääseen ja se imeytyy täysin pylvääseen, kun pylväs kuumennetaan 200° C lämpötilaan. Kalvo kiinnittyy saumattomasti pylvääseen ja luo tehokkaan suojan sekä upean ulkonäön pylväälle. Kalvopinnoitettujen pylväiden ulkonäössä vain mielikuvitus on rajana. Toteutamme pinnoitukset toiveiden mukaisin kuvin ja kuvioin.



Kalvopinnoitettujen pylväiden ulkonäössä vain mielikuvitus on rajana.

**Yhteensopivat
pylväät ja jalustat
kaikille teille.**





Kaikki alkoi Antista

Perheytyksemme tarina sai alkunsa vuonna 1968 sähkötekniikko Antti Jokisen aloitettua sähköurakoinnin. Yhden miehen yritys lähti lupaavaan kasvuun ja toiminta laajeni tievalourakointiin. Asennustöissään Antti kohtasi haasteita pylväiden ja jalustojen yhteensovittamisessa ja päätti löytää ratkaisun ongelmaan. Hän suunnitteli valaisinylväälle sopivan jalustan, jossa oli ainutlaatuinen kiinnitystekniikka. Kehitystyön seurauksena Noormarkussa aloitettiin oma jalustatuotanto vuonna 1982.

Antin lapset siirtyivät yrityksen vetovastuuseen 20 kasvun vuoden jälkeen. Seuraava merkittävä innovaatio tuotekehityksen saralla oli törmäysturvallisten valaisinylväiden kehitystyö vuonna 1992. Ensimmäinen kappale valmistettiin omalla tehtaalla vuonna 1992 ja ulkomaille näitä ainutlaatuisia ylväitä vietiin jo muutamaa vuotta myöhemmin.

Tänä päivänä Antin perinnön ja perheytyksen vahvan työn seurauksena jo kymmenet tuhannet Sähkö-Jokisen ylväitä valaisevat teitä ja lisäävät turvallisuutta ympäri Eurooppaa.



Turvallista tiennäyttöä vuodesta 1968

Sähkö-Jokinen on Suomen johtava ulkovalaistustuotteiden kehittäjä ja valmistaja. Liiketoimintamme ytimenä on ainutlaatuinen valikoima valaisin-, liikennevalo- ja opasteylväitä sekä niihin täydellisesti soveltuvia korkealaatuisia betonijalustoja. Innovatiivinen tuotesuunnittelu ja modernin tekniikan hyödyntäminen ovat tehneet meistä alan edelläkävijän.

Yli miljoona huolella valmistamaamme betonijalustaa kannattaa erilaisia ylväitä kautta Euroopan.

Pääkonttori ja tuotantolaitoksemme sijaitsevat Satakunnan Noormarkussa.

Kysy asiantuntijalta



Ville Nieminen

Myyntipäällikkö
+358 50 432 2834
+358 2 550 5514
ville.nieminen@
sahkojokinen.fi



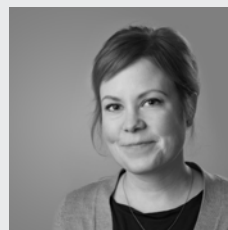
Lasse Jokinen

Toimitusjohtaja, Myynti
+358 2 550 5501
lasse.jokinen@
sahkojokinen.fi



Simo Jokinen

Pylväsmyynti ja vienti
+358 2 550 5505
simo.jokinen@
sahkojokinen.fi



Noora Jaakkola

Myyntiasistentti
+358 2 550 5522
noora.jaakkola@
sahkojokinen.fi



Tiina Jokinen

Myynti, reskontrat
+358 2 550 5502
tiina.jokinen@
sahkojokinen.fi

Sähkö-Jokinen Oy

Rauhalammintie 13
FI-29600 Noormarkku
Tel: +358 2 550 5500
Fax: +358 2 550 5511
www.sahkojokinen.fi