

CoreLine Waterproof

WT120C LED40S/840 PSU L1200



WT120C - LED Moduuli, järjestelmän valovirta 4000 lm -
840 Neutraali valkoinen - Tehonsyöttöyksikkö - 1200 mm

Olipa kyseessä uusi rakennus tai vanhan tilan kunnostus, haluavat asiakkaat valaistusratkaisuja, jotka tarjoavat laadukasta valoa ja huomattavia säästöjä energia- ja ylläpitokustannuksissa. Uusilla CoreLine Waterproof - ledivalaisimilla voidaan korvata perinteiset loistelampuilla toimivat, vedenpitävät valaisimet. Tuotteiden valitseminen, asennus ja huolto on helppoa – kyseessä on yksinkertainen vaihto.

Tuotetiedot

• Yleistä tietoa

Valonlähteiden määrä	1 [1 kpl]
Lamppuperheen koodi	LED40S [LED Moduuli, järjestelmän valovirta 4000 lm]
Valonlähteen väri	840 Neutraali valkoinen
Valonlähde vaihdettavissa	Ei
Virtalähde/virtayksikkö/muuntaja	PSU [Tehonsyöttöyksikkö]
Liitäntälaitte sisältyy toimitukseen	Kyllä
Optisen kuvun/linssin tyyppi	PC [Polykarbonaattikupu/-suoja]
Turvavalaistus	No [-]
Liitäntä	PIP [Pistoliitin ja vedonpoistin]
Suojausluokka IEC	Suojausluokka I (I)
Hehkulankatesti	850/30 [Lämpötila 850 °C, kesto 30 s]
Tulenarkuusmerkintä	F [Soveltuu asennettavaksi normaalisti syttyville pinnoille]
CE-merkintä	CE-merkintä
ENEC-merkintä	ENEC-merkintä
UL-merkintä	Ei
Pituus	1200 mm
Product Family Code	WT120C [WT120C]

• Käyttö ja sähkö tiedot

Ottojännite	220 - 240 V
Syöttötaajuus	50-60 Hz

• Ohjaujärjestelmät ja himmennys

Himmennettävä	Ei
---------------	----

• Mekaaniset tiedot ja runko

Rungon materiaali	Polykarbonaatti
Optiikan materiaali	Polykarbonaatti
Optiikan kuvun/linssin materiaali	Polykarbonaatti

• Hyväksyntä ja käyttökohteet

IP-luokka	IP65 [Pölynpitävä, suihkuvedenpitävä]
Mek. iskun suojauskoodi	IK08 [5 J ilkevaltasuojaus]

• Suorituskyky alussa (IEC-yhteensopiva)

Valovirta alussa	4000 lm
LED-valaisimen tehokkuus alussa	105 lm/W
Alun vast. väriämpötila	4000 K
Alun Värintoistoindeksi	>80
Alkukromaattisuus	(0.38, 0.38) SDCM <3.5
Ottoteho alussa	38 W

• Suorituskyky ajan mittaan (IEC-yhteensopiva)

Käyttöiän mediaani – L90B50	15000 h
Käyttöiän mediaani – L80B50	30000 h
Keskimääräinen käyttöikä – L70B50	50000 h
Ohjaimen vikaantumisaste 5 000 tunnin kohdalla	1 %

PHILIPS

CoreLine Waterproof

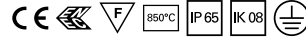
Käyttökohteiden olosuhteet

Ympäristölämpötila-alue	-20 ... +35 °C
Soveltuu satunnaiseen sytytykseen/sammutukseen	Kyllä (liittyy läsnäolo/liiketunnistukseen ja päivänvalo-ohjaukseen)

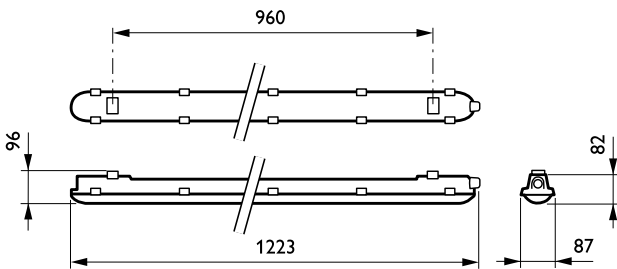
Tuotetiedot

Koko tuotekoodi	871829184048000
Tilaustuotteen nimi	WT120C LED40S/840 PSU L1200
EAN/UPC – tuote	8718291840480
Tiluskoodi	84048000

Sähkönumero	4350467
Osoittaja – määrä/pakkaus	1
Osoittaja – pakkauksia ulomassa laatikossa	1
Materiaalinumero (12NC)	910500453338
Nettopaino (kappale)	1.530 kg



Mittapiirros



Valonjakotiedot

WT120C L1200 1xLED40S/840

1 x 4000 lm

Polar intensity diagram
 120° 180° 120°
 90° 90°
 60° 60°
 30° 30°
 (cd/1000 lm) 0° L.O.R. = 1.00
 — 0-180° — 90-270°

Quantity estimation diagram

nr. of luminaires

h_{room}: 2.8 m
 Reflectances: 0.70, 0.50, 0.20
 Maintenance factor: 1.0
 Ceiling mounted

UGR diagram

h_{room}: 2.8 m
 Refl: 0.70 0.50 0.20
 Ceiling mounted

|| 25
 ⊥ 25
 || 25
 ⊥ 22
 Y : Parallel to viewing dir

Utilisation factor table

Room Index k	Reflectances for ceiling, walls and working plane (CIE)											
	0.80	0.80	0.70	0.70	0.70	0.70	0.50	0.50	0.30	0.30	0.00	0.00
0.60	0.48	0.46	0.47	0.46	0.45	0.38	0.37	0.32	0.36	0.32	0.30	0.30
0.80	0.59	0.55	0.58	0.56	0.55	0.47	0.46	0.41	0.45	0.41	0.38	0.38
1.00	0.68	0.63	0.66	0.64	0.62	0.55	0.54	0.49	0.53	0.48	0.46	0.46
1.25	0.77	0.70	0.75	0.72	0.69	0.62	0.61	0.56	0.60	0.56	0.53	0.53
1.50	0.83	0.75	0.81	0.77	0.74	0.68	0.67	0.62	0.65	0.61	0.58	0.58
2.00	0.93	0.83	0.90	0.86	0.82	0.76	0.75	0.71	0.73	0.70	0.67	0.67
2.50	0.99	0.88	0.96	0.91	0.86	0.82	0.80	0.76	0.78	0.75	0.72	0.72
3.00	1.04	0.91	1.01	0.95	0.90	0.85	0.83	0.80	0.82	0.79	0.76	0.76
4.00	1.10	0.95	1.06	0.99	0.93	0.90	0.88	0.85	0.86	0.84	0.80	0.80
5.00	1.13	0.97	1.09	1.02	0.96	0.93	0.91	0.88	0.88	0.86	0.83	0.83

Ceiling mounted

Luminance Table

Plane Cone	0.0	45.0	90.0
45.0	11513	13116	10739
50.0	9784	12288	10185
55.0	7873	10564	9613
60.0	6193	8374	9070
65.0	4980	6256	8554
70.0	4212	4655	8003
75.0	3885	3710	7259
80.0	4025	3239	6056
85.0	4533	3205	4114
90.0	4982	3601	4740

(cd/m²)

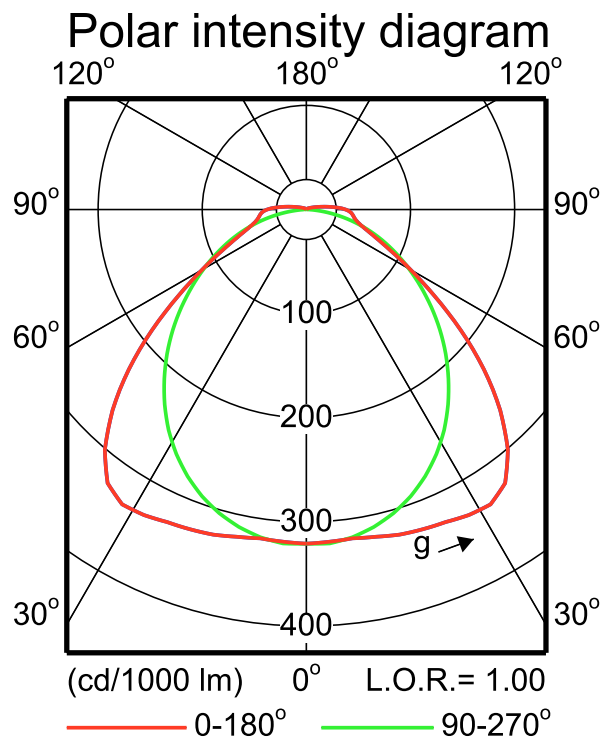
LWV1837800

2015-09-08



WT120C L1200 1xLED40S/840

1 x 4000 lm



LVW1837800

2015-09-08

IFPC1_WT120C L1200 1xLED40S840.EPS



© 2016 Philips Lighting Holding B.V.
Kaikki oikeudet pidätetään.

Oikeudet spesifikaatioiden muutoksiin pidätetään. Tuotemerkit ovat Koninklijke Philips Electronicsin tai heidän omistajiensa omaisuutta.

www.philips.com/lighting

2016, Heinäkuu 4
Oikeudet tietojen muutoksiin
pidätetään.