

# CoreLine Waterproof

## WT120C LED34S/840 PSU L1500



WT120C - LED Moduuli, järjestelmän valovirta 3400 lm -  
840 Neutraali valkoinen - Tehonsyöttöyksikkö - 1500 mm

Olipa kyseessä uusi rakennus tai vanhan tilan kunnostus, haluavat asiakkaat valaistusratkaisuja, jotka tarjoavat laadukasta valoa ja huomattavia säästöjä energia- ja ylläpitokustannuksissa. Uusilla CoreLine Waterproof - ledivalaisimilla voidaan korvata perinteiset loistelampuilla toimivat, vedenpitävät valaisimet. Tuotteiden valitseminen, asennus ja huolto on helppoa – kyseessä on yksinkertainen vaihto.

## Tuotetiedot

### • Yleistä tietoa

Valonlähteiden määrä	1 [ 1 kpl]
Lamppuperheen koodi	LED34S [ LED Moduuli, järjestelmän valovirta 3400 lm]
Valonlähteen väri	840 Neutraali valkoinen
Valonlähde vaihdettavissa	Ei
Virtalähde/virtayksikkö/muuntaja	PSU [ Tehonsyöttöyksikkö]
Liitäntälaitte sisältyy toimitukseen	Kyllä
Optisen kuvun/linssin tyyppi	PC [ Polykarbonaattikupu/-suoja]
Turvavalaistus	No [ -]
Liitäntä	PIP [ Pistoliitin ja vedonpoistin]
Suojausluokka IEC	Suojausluokka I (I)
Hehkulankatesti	850/30 [ Lämpötila 850 °C, kesto 30 s]
Tulenarkuusmerkintä	F [ Soveltuu asennettavaksi normaalisti syttyville pinnoille]
CE-merkintä	CE-merkintä
ENEC-merkintä	ENEC-merkintä
UL-merkintä	Ei
Pituus	1500 mm
Product Family Code	WT120C [ WT120C]

### • Käyttö ja sähkö tiedot

Ottojännite	220 - 240 V
Syöttötaajuus	50-60 Hz

### • Ohjaujärjestelmät ja himmennys

Himmennettävä	Ei
---------------	----

### • Mekaaniset tiedot ja runko

Rungon materiaali	Polykarbonaatti
Optiikan materiaali	Polykarbonaatti
Optiikan kuvun/linssin materiaali	Polykarbonaatti

### • Hyväksyntä ja käyttökohteet

IP-luokka	IP65 [ Pölynpitävä, suihkuvedenpitävä]
Mek. iskun suojauskoodi	IK08 [ 5 J ilkevaltasuojaus]

### • Suorituskyky alussa (IEC-yhteensopiva)

Valovirta alussa	3400 lm
LED-valaisimen tehokkuus alussa	117 lm/W
Alun vast. väriämpötila	4000 K
Alun Värintoistoindeksi	>80
Alkukromaattisuus	(0.38, 0.38) SDCM <3.5
Ottoteho alussa	29 W

### • Suorituskyky ajan mittaan (IEC-yhteensopiva)

Käyttöiän mediaani – L90B50	15000 h
Käyttöiän mediaani – L80B50	30000 h
Keskimääräinen käyttöikä – L70B50	50000 h
Ohjaimen vikaantumisaste 5 000 tunnin kohdalla	1 %

# PHILIPS

# CoreLine Waterproof

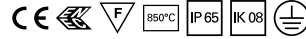
## • Käyttökohteiden olosuhteet

Ympäristölämpötila-alue -20 ... +35 °C  
 Soveltuu satunnaiseen sytytykseen/sammutukseen Kyllä (liittyy läsnäolo/liiketunnistukseen ja päivänvalo-ohjaukseen)

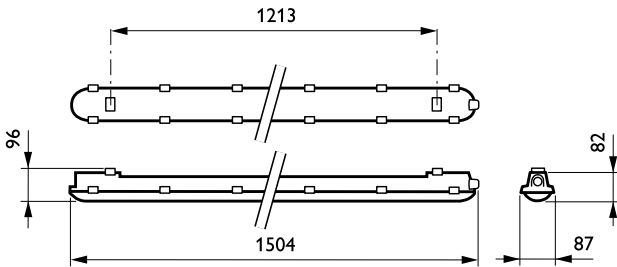
## • Tuotetiedot

Koko tuotekoodi 871829184047300  
 Tilaustuotteen nimi WT120C LED34S/840 PSU L1500  
 EAN/UPC – tuote 8718291840473  
 Tilaukoodi 84047300

Sähkönumero 4350465  
 Osoittaja – määrä/ pakkaus 1  
 Osoittaja – pakkauksia ulomassa laatikossa 1  
 Materiaalinumero 910500453337 (12NC)  
 Nettopaino (kappale) 1.820 kg



## Mittapiirros



## Valonjakotiedot

### WT120C L1500 1xLED34S/840

1 x 3400 lm

---

#### Polar intensity diagram

(cd/1000 lm) 0° L.O.R. = 1.00  
 — 0-180° — 90-270°

#### Quantity estimation diagram

nr. of luminaires

h<sub>room</sub>: 2.8 m  
 Reflectances: 0.70, 0.50, 0.20  
 Maintenance factor: 1.0  
 Ceiling mounted

#### UGR diagram

h<sub>room</sub>: 2.8 m  
 Refl: 0.70 0.50 0.20  
 Ceiling mounted  
 || : viewed endwise  
 ⊥ : viewed crosswise  
 Y : Parallel to viewing dir

#### Utilisation factor table

Room Index k	Reflectances for ceiling, walls and working plane (CIE)											
	0.80	0.80	0.70	0.70	0.70	0.70	0.50	0.50	0.30	0.30	0.00	0.00
0.60	0.48	0.46	0.47	0.46	0.45	0.38	0.37	0.32	0.36	0.32	0.30	
0.80	0.59	0.55	0.58	0.56	0.55	0.47	0.46	0.41	0.45	0.41	0.38	
1.00	0.68	0.63	0.66	0.64	0.62	0.55	0.54	0.49	0.53	0.48	0.46	
1.25	0.77	0.70	0.75	0.72	0.69	0.62	0.61	0.56	0.60	0.56	0.53	
1.50	0.83	0.75	0.81	0.77	0.74	0.68	0.67	0.62	0.65	0.61	0.58	
2.00	0.93	0.83	0.90	0.86	0.82	0.76	0.75	0.71	0.73	0.70	0.67	
2.50	0.99	0.88	0.96	0.91	0.86	0.82	0.80	0.76	0.78	0.75	0.72	
3.00	1.04	0.91	1.01	0.95	0.90	0.85	0.83	0.80	0.82	0.79	0.76	
4.00	1.10	0.95	1.06	0.99	0.93	0.90	0.88	0.85	0.86	0.84	0.80	
5.00	1.13	0.97	1.09	1.02	0.96	0.93	0.91	0.88	0.88	0.86	0.83	

Ceiling mounted

#### Luminance Table

Plane Cone	0.0	45.0	90.0
45.0	7947	9074	7441
50.0	6753	8504	7063
55.0	5435	7313	6672
60.0	4275	5800	6302
65.0	3437	4335	5952
70.0	2907	3228	5581
75.0	2682	2575	5079
80.0	2778	2251	4264
85.0	3129	2231	2945
90.0	3439	2515	4029

(cd/m<sup>2</sup>)

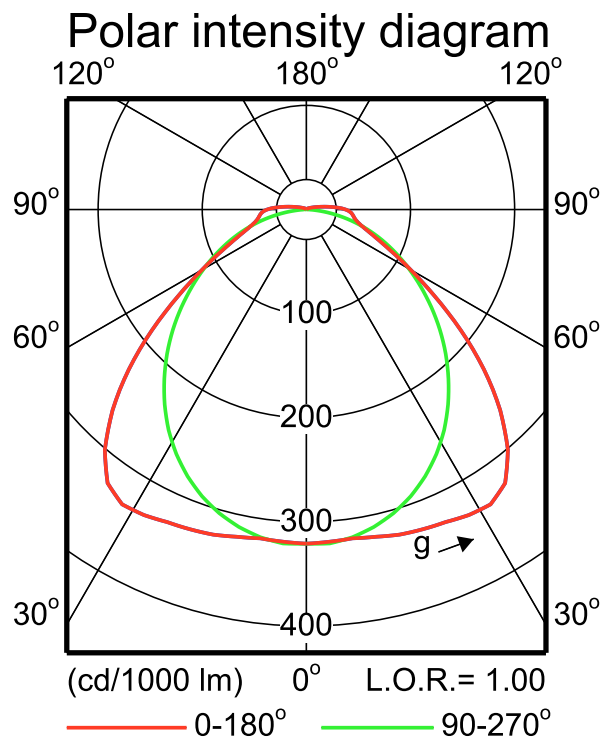
LWV1837800

2015-09-08



WT120C L1500 1xLED34S/840

1 x 3400 lm



LVW1837800

2015-09-08

IFPC1\_WT120C L1500 1xLED34S840.EPS



© 2016 Philips Lighting Holding B.V.  
Kaikki oikeudet pidätetään.

Oikeudet spesifikaatioiden muutoksiin pidätetään. Tuotemerkit ovat Koninklijke Philips Electronicsin tai heidän omistajiensa omaisuutta.

[www.philips.com/lighting](http://www.philips.com/lighting)

2016, Heinäkuu 4  
Oikeudet tietojen muutoksiin  
pidätetään.