

CoreLine Wall-mounted

WL121V LED5S/830 PSR WH



LED Moduuli, järjestelmän valovirta 500 lm - 830 lämmin valkoinen - Tehonsyöttöyksikkö säädettävä - - - Valkoinen

Olipa kyseessä uusi rakennus tai vanhan tilan kunnostus, haluavat asiakkaat valaistusratkaisuja, jotka tarjoavat laadukasta valoa ja huomattavia säästöjä energia- ja ylläpitokustannuksissa. Uusilla seinäasennettavilla CoreLine-ledivalaisimilla voidaan korvata perinteiset, loistelampuilla toimivat, seinäasennettavat valaisimet. Tuotteiden valitseminen, asennus ja huolto on helppoa – kyseessä on yksinkertainen vaihto.

Tuotetiedot

• Yleistä tietoa

Valonlähteiden määrä	1 [1 kpl]
Lamppuperheen koodi	LED5S [LED Moduuli, järjestelmän valovirta 500 lm]
Valonlähteen väri	830 lämmin valkoinen
Valonlähde vaihdettavissa	Ei
Virtalähde/virtayksikkö/muuntaja	PSR [Tehonsyöttöyksikkö säädettävä]
Liitäntälaitte sisältyy toimitukseen	Kyllä
Turvavalaistus	No [-]
Liitäntä	PIP [Pistoliitin ja vedonpoistin]
Suojausluokka IEC	Suojausluokka I (I)
Hehkulankatesti	850/30 [Lämpötila 850 °C, kesto 30 s]
CE-merkintä	CE-merkintä
Product Family Code	WL121V

• Käyttö ja sähkö tiedot

Ottojännite	220 - 240 V
Syöttötaajuus	50-60 Hz

• Ohjausjärjestelmät ja himmennys

Himmennettävä	Kyllä
---------------	-------

• Mekaaniset tiedot ja runko

Rungon materiaali	Komposiittimateriaalit
Optiikan kuvun/linssin materiaali	Polykarbonaatti

• Hyväksyntä ja käyttökohteet

IP-luokka	IP65 [Pölynpitävä, suihkuvedenpitävä]
-----------	--

Mek. iskun suojauskoodi	IK10 [20 J ilkkivaltasuojaus]
-------------------------	--------------------------------

• Suorituskyky alussa (IEC-yhteensopiva)

Valovirta alussa	500 lm
LED-valaisimen tehokkuus alussa	63 lm/W
Alun vast. värilämpötila	3000 K
Alun Värintoistoindeksi	>80
Ottoteho alussa	8 W

• Suorituskyky ajan mittaan (IEC-yhteensopiva)

Käyttöiän mediaani – L90B50	15000 h
Käyttöiän mediaani – L80B50	30000 h
Keskimääräinen käyttöikä – L70B50	50000 h
Ohjaimen vikaantumisaste 5 000 tunnin kohdalla	1 %

• Käyttökohteiden olosuhteet

Ympäristölämpötila-alue	-20 ... +35 °C
-------------------------	----------------

• Tuotetiedot

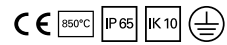
Koko tuotekoodi	871869606643099
Tilaustuotteen nimi	WL121V LED5S/830 PSR WH
EAN/UPC – tuote	8718696066430
Tilauuskoodi	06643099

PHILIPS

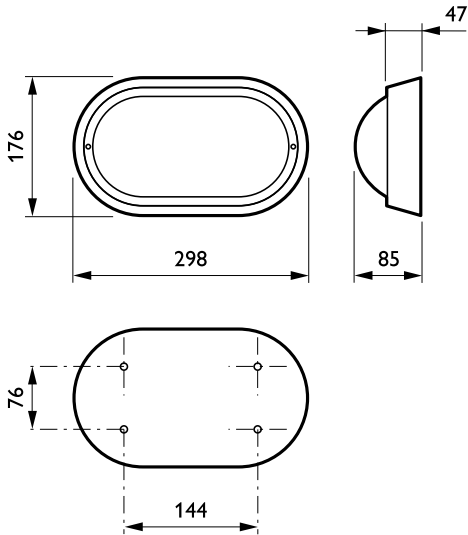
CoreLine Wall-mounted

Sähkönumero 4259792
Osoittaja – määrä/
pakkaus 1
Osoittaja –
pakkauksia ulom-
massa laatikossa 12
Materiaalinumero 910503910020
(12NC)

Nettopaino (kappale) 0.760 kg



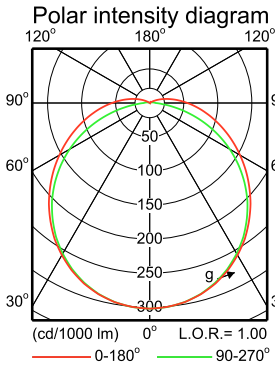
Mittapiirros





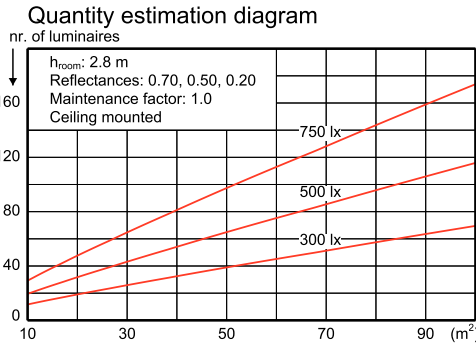
WL121V LED5S/830

1 x 500 lm



Light output ratio 1.00
 Service upward 0.05
 Service downward 0.95
 CIE flux code 43 73 91 95 100
 S/H ratio crosswise max. 1.6
 lengthwise max. 1.6
 UGR_{cen} (4Hx8H, 0.25H) 22
 UTE71-121: 0.95E + 0.05T

LVE2376200

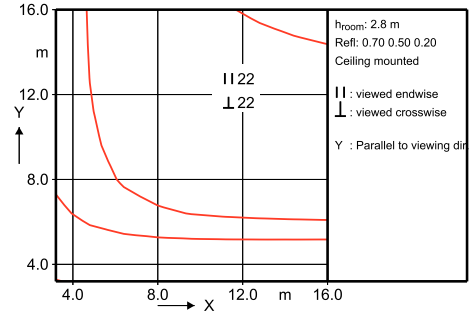


Utilisation factor table

Room Index k	Reflectances for ceiling, walls and working plane (CIE)											
	0.80	0.80	0.70	0.70	0.70	0.70	0.50	0.50	0.30	0.30	0.00	0.00
0.50	0.50	0.50	0.50	0.50	0.50	0.30	0.10	0.30	0.10	0.00	0.00	0.00
0.30	0.10	0.30	0.20	0.10	0.10	0.10	0.10	0.10	0.10	0.00	0.00	0.00
0.60	0.45	0.43	0.44	0.43	0.42	0.35	0.34	0.29	0.33	0.29	0.26	0.26
0.80	0.56	0.52	0.54	0.53	0.51	0.44	0.42	0.37	0.41	0.37	0.34	0.34
1.00	0.64	0.60	0.62	0.60	0.58	0.51	0.49	0.44	0.48	0.43	0.41	0.41
1.25	0.73	0.66	0.70	0.68	0.65	0.58	0.56	0.51	0.55	0.50	0.47	0.47
1.50	0.79	0.72	0.77	0.73	0.70	0.63	0.62	0.57	0.60	0.55	0.52	0.52
2.00	0.89	0.79	0.86	0.82	0.78	0.72	0.70	0.65	0.68	0.64	0.60	0.60
2.50	0.95	0.84	0.92	0.87	0.83	0.77	0.75	0.71	0.73	0.69	0.66	0.66
3.00	1.00	0.88	0.97	0.91	0.86	0.81	0.79	0.75	0.77	0.73	0.70	0.70
4.00	1.06	0.92	1.02	0.96	0.90	0.86	0.84	0.81	0.81	0.79	0.75	0.75
5.00	1.10	0.95	1.06	0.99	0.93	0.90	0.87	0.84	0.84	0.82	0.78	0.78

Ceiling mounted

UGR diagram



Luminance Table

Plane Cone	0.0	45.0	90.0
45.0	3534	3408	3850
50.0	3393	3231	3700
55.0	3263	3050	3529
60.0	3133	2858	3325
65.0	3018	2666	3068
70.0	2915	2471	2743
75.0	2835	2284	2322
80.0	2791	2113	1794
85.0	2802	1966	1189
90.0	2899	1855	886

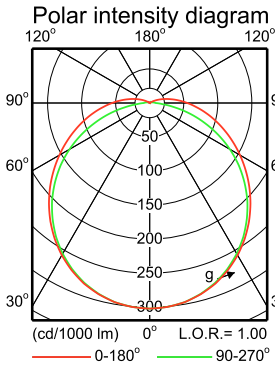
(cd/m²)

2014-07-23



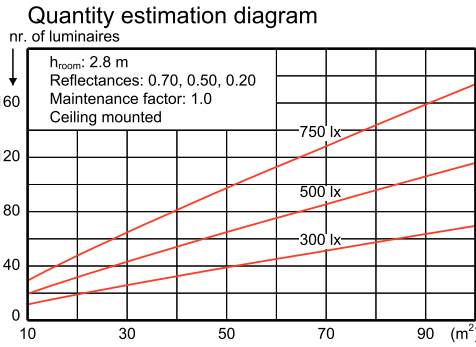
WL121V LED5S/840

1 x 500 lm



Light output ratio 1.00
 Service upward 0.05
 Service downward 0.95
 CIE flux code 43 73 91 95 100
 S/H ratio crosswise max. 1.6
 lengthwise max. 1.6
 UGR_{cen} (4Hx8H, 0.25H) 22
 UTE71-121: 0.95E + 0.05T

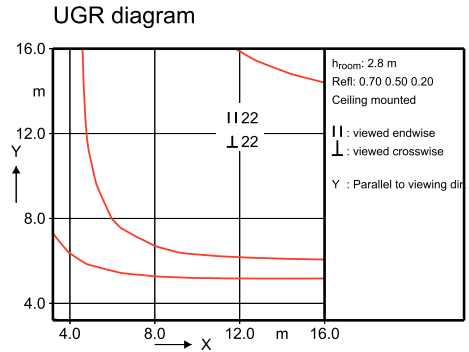
LVE2376100



Utilisation factor table

Room Index k	Reflectances for ceiling, walls and working plane (CIE)											
	0.80	0.80	0.70	0.70	0.70	0.70	0.50	0.50	0.30	0.30	0.00	0.00
0.60	0.45	0.43	0.44	0.43	0.42	0.35	0.34	0.29	0.33	0.29	0.26	
0.80	0.56	0.52	0.54	0.53	0.51	0.44	0.42	0.37	0.41	0.37	0.34	
1.00	0.64	0.60	0.62	0.60	0.58	0.51	0.49	0.44	0.48	0.43	0.41	
1.25	0.73	0.66	0.70	0.68	0.65	0.58	0.56	0.51	0.55	0.50	0.47	
1.50	0.79	0.72	0.77	0.73	0.70	0.63	0.62	0.57	0.60	0.55	0.52	
2.00	0.89	0.79	0.86	0.82	0.78	0.72	0.70	0.65	0.68	0.64	0.60	
2.50	0.95	0.84	0.92	0.87	0.83	0.77	0.75	0.71	0.73	0.69	0.66	
3.00	1.00	0.88	0.97	0.91	0.86	0.81	0.79	0.75	0.77	0.73	0.70	
4.00	1.06	0.92	1.02	0.96	0.90	0.86	0.84	0.81	0.81	0.79	0.75	
5.00	1.10	0.95	1.06	0.99	0.93	0.90	0.87	0.84	0.84	0.82	0.78	

Ceiling mounted



Luminance Table

Plane Cone	0.0	45.0	90.0
45.0	3531	3409	3848
50.0	3395	3229	3699
55.0	3260	3054	3537
60.0	3133	2862	3330
65.0	3015	2666	3073
70.0	2913	2446	2747
75.0	2835	2287	2356
80.0	2788	2153	1801
85.0	2781	1966	1193
90.0	2892	1784	882

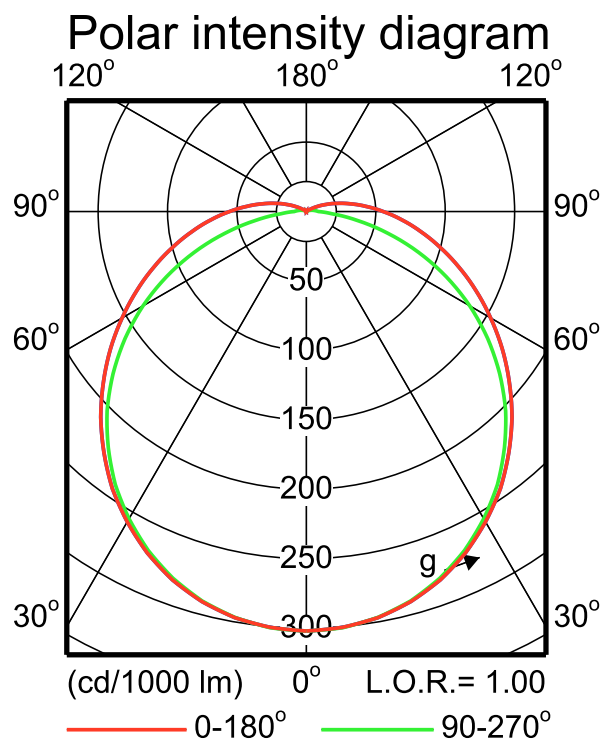
(cd/m²)

2014-07-23



WL121V LED5S/830

1 x 500 lm



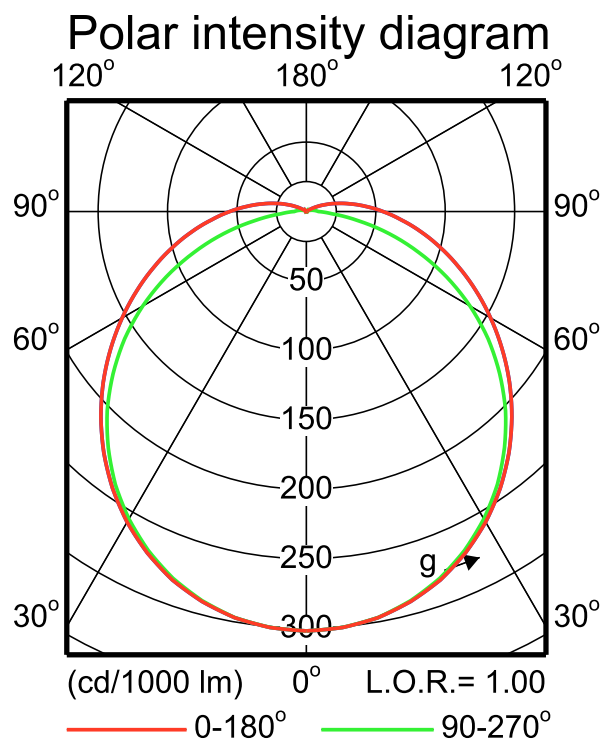
LVE2376200

2014-07-23



WL121V LED5S/840

1 x 500 lm



LVE2376100

2014-07-23

IFPC1_WL121V LED5S840.EPS



© 2016 Philips Lighting Holding B.V.
Kaikki oikeudet pidätetään.

Oikeudet spesifikaatioiden muutoksiin pidätetään. Tuotemerkit ovat Koninklijke Philips Electronicsin tai heidän omistajiensa omaisuutta.

www.philips.com/lighting

2016, Heinäkuu 6
Oikeudet tietojen muutoksiin
pidätetään.