



EFix – vihreämpi toimisto

EFix, ripustusasennettava TPS260

EFix TL5 -valikoiman valaisimet ovat luotettavia, taloudellisia ja innovatiivisia valaistusratkaisuja. EFix-valaisinten avulla voidaan saavuttaa huomattava energiansäästö, kun vanhat sähkömagneettiset asennukset korvataan uudella Philips-tekniikalla. Valikoiman optinen suorituskyky on uusimpien EN-12464-standardien mukainen, mikä takaa laadukkaan valaistuksen kaikissa käyttökohteissa. HF-liitäntälaitte yhdessä Philips MASTER TL5 -lamppujen kanssa mahdollistaa merkittävät säästöt energiankulutuksessa. Säästöjä voidaan vielä lisätä käyttämällä valaisimeen integroitua Luxsense-päivänvalo-ohjainta. EFix-valaisimen käytännöllisessä suunnittelussa yhdistyvät sekä pinta-asennettavan (TCS260) että ripustettavan (TPS262) valaisimen ominaisuudet. Kuvun irrottaminen on helppoa ja valokeilaa voidaan säätää niin, että valaistus on suoraa tai epäsuoraa. EFix-valaisin toimitetaan lamppuineen ja se on heti asennusvalmis. Vuonna 2007 esitelty uppoasennettava EFix-valaisin täydentää Philipsin toimisto- ja liiketiläkäyttöön tarkoitettujen yleisvalaisinten tuoteperhettä.

Hyödyt

- Vihreämpi toimisto edullisten innovatiivisten TL5-valaisinten avulla. Huomattavat energiasäästöt voidaan saavuttaa korvaamalla sähkömagneettisella liitäntälaitteella varustetut vanhat valaisimet
- Energiasäästöjä voi lisätä entistetään käyttämällä valaisimeen integroitua Luxsense-päivänvalo-ohjainta
- Luokkansa helpoin tuote asentaa, suora/epäsuora säätömahdollisuus helposti irrotettavan yläkannen ansiosta

Ominaisuudet

- Yksinkertainen malli.
- MASTER TL5 -lamput; sopii käytettäväksi HF-liitäntälaitteen kanssa.
- Minioptiikka; suorituskyky EN-12464-normien mukainen.

Soveltaminen

- Toimistot

Spesifikaatiot

- **Tyyppi** TPS262
- **Valonlähde** Loistelamppu:
- 1 x tai 2 x MASTER TL5 / G5 / 28, 35, 49, 54, 80 W
- **Valonlähde mukana** Kyllä (lampan väri 830 tai 840)
- **Liitäntälaitte** Elektroninen (EB), 220 - 240 V / 50 - 60 Hz
- Performer (HFP),
- Ohjattava HF-liitäntälaitte (HFR)
- DALI (HFD)
- **Optiikka** Puolikiiltävä optiikka, kaksoisparabolinen (D6)
Mattaoptiikka, kaksoisparaboliset häikäisyuojat, suljettu (M6)
Mattapeili, uurretut ristikkäissäleät (M2)
Prismaattinen/opaalimuotoiltu polykarbonaattipeite mattapintaisella korkealaatuisella alumiinioptiikalla (OD)

- Integroitu Luxsense-päivänvalo-ohjain saatavissa.
- Helposti irrotettava yläkanssi: mahdollistaa valokeilan säädön suoraa tai suoraa/epäsuoraa valoa varten.

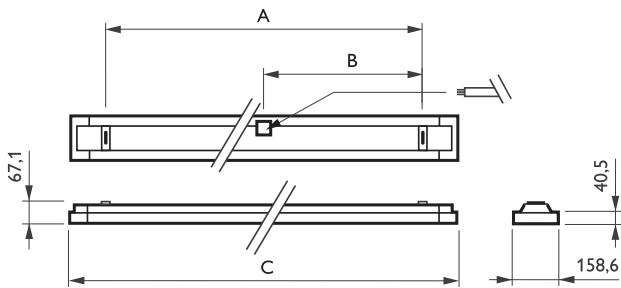
- Myymälät

- **Liitäntä** Asennuspistoliitin/liittimet
- **Väri** Valkoinen, RAL 9016 (WH)
Hopea, RAL 9006 (SI)
- **Tilauksesta** Integroidut ohjauksjärjestelmät:
- **Materiaali** Runko: lakattua terästä
Optiikka: lakattua terästä tai alumiinia
Päätysuojus: polykarbonaattia
- **Asennus** Yksittäin tai rivissä, riippuva asennus kahdella kolmikulmaisella teräsvaijeri-ripustuksella (SMT), molemmissa metallinen sähköjohto, jonka pituus on 150 cm, ja kattokiinnikkeet
- **Lisävarusteet** Sarjoituskappale, ZCS260 CP
- **Huomautukset** Sisältää lamput, ripustussarjan ja pistoliittimen

Samankaltaiset tuotteet

EFix TPS262 suspended luminaire with OLC semi-high-gloss aluminum optic with 3D lamellae (D6)
EFix TPS262 suspended luminaire with OLC semi-high-gloss aluminum optic with 3D lamellae (D6)
EFix TPS262 suspended luminaire with OLC semi-high-gloss aluminum optic with 3D lamellae (D6)
EFix TPS262 suspended luminaire with OLC semi-high-gloss aluminum optic with 3D lamellae (D6)
EFix TPS262 suspended luminaire with OLC semi-high-gloss aluminum optic with 3D lamellae (D6)

Mittapiirros



TPS262 1x28W/830 HFP D6 SMT WH

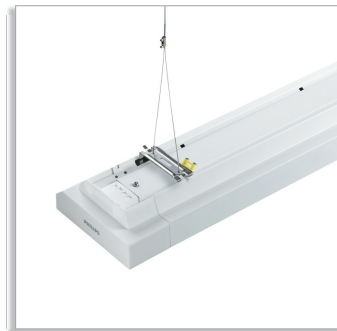
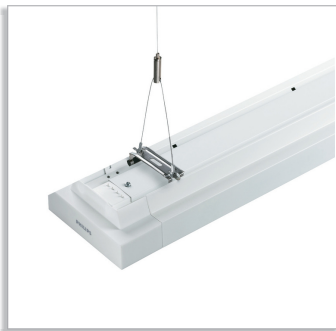
Tuotetiedot



EFix TPS262/TCS260 1x TL5



Cover plate - direct/indirect distribution can be achieved simply by removing the top reflector



Yleiskuvaus (1/2)

Tilauskoodi	SSTL koodi	Tuoteperheen koodi	Lampujen määrä	Lamppuperheen koodi	Lampun teho	Lamppu mukana	Laite (tai liitäntälaite)	Optiikka	Optinen kansi	Turvavalaistus	Valaisuksen ohjausyksikkö	Sisäinen jodotus
613391 00	4259080	TPS262	1	TL5	28 W	K	HFS	D6	No	No	No	STD

Yleiskuvaus (2/2)

Tilaukoodi	SSTL koodi	Tuoteperheen koodi	Turva-luokka	IP luokka	Väri	Hehkulanka-testi	Paloherkkyysherkintä	Euroopan yhteisön tavaramerkki	ENEC-merkintä
613391 00	4259080	TPS262	CL1	IP20	WH	850/5	F	CE	ENEC

Sähkötekniset ominaisuudet

Tilaukoodi	SSTL koodi	Tuoteperheen koodi	Syöttöjännite
613391 00	4259080	TPS262	220-240 V



© 2014 Koninklijke Philips N.V. (Royal Philips)
Kaikki oikeudet pidätetään.

Oikeudet spesifikaatioiden muutokseen pidätetään. Tuotemerkit ovat Koninklijke Philips Electronicsin tai heidän omistajiensa omaisuutta.

www.philips.com/lighting

2014, Heinäkuu 30
Oikeudet tietojen muutokseen
pidätetään.