



OPASTAA EDELLÄSI



## LED-turvavalaisimet

## EXISAFE-2T



EXISAFE-2T on ulkoasultaan selkeä ja tyylikäs. Tämän uuden turvavalaisimen suunnitteluun ja muotoiluun on käytetty suomalaista osaamista sekä valaisin on täysin kotimaista tuotantoa.

EXISAFE-2T on saatavilla kaikkiin Exilightin turvavalaisustusjärjestelmiin ja on tarkoitettu käytävävalaisimeksi poistumisreiteille.

Materiaalina valaisimen valmistuksessa käytetään palonkestävää ABS-muovia, paloluokka UL 94V-0. Vakioväriä valkoinen (RAL 9016). Tuotteet saatavilla myös harmaana (RAL 7040) ja mustana (RAL 9017).

Akkumalleissa toiminta-aika 3 tuntia.



[www.exilight.fi](http://www.exilight.fi)

### Perinteiset turvavalaisimet

Tyyppi	Sähkönumero	Liitäntäjännite	Ottoteho	Valonlähde	Kotelointi	Asennus	Akku
EXISAFE-2T	42 286 34	230 V AC/DC	3 W	LED	IP54	-o- 3x2,5mm <sup>2</sup>	keskusakusto
EXISAFE-2T/24	42 286 35	24 VDC	3 W	LED	IP54	-o- 3x2,5mm <sup>2</sup>	keskusakusto

### Osoitteelliset turvavalaisimet

Tyyppi	Sähkönumero	Liitäntäjännite	Ottoteho	Valonlähde	Kotelointi	Asennus	Akku
EXISAFE-2T/C	42 286 36	65 V DC	2 W	LED	IP54	-o- KLMA 2x0,8+0,8	Li-Ion 7,4 V / 600 mAh
EXISAFE-2T/P	42 286 37	65 V DC	2 W	LED	IP54	-o- 3x1,5mm <sup>2</sup>	keskusakusto

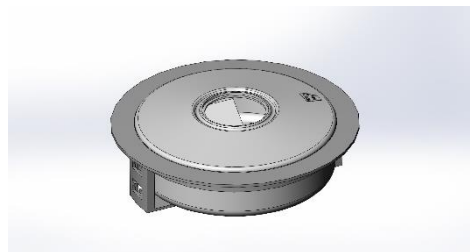
### Yksikköakulliset turvavalaisimet Li-Ion akulla

Tyyppi	Sähkönumero	Liitäntäjännite	Ottoteho	Valonlähde	Kotelointi	Asennus	Akku
EXISAFE-2T/B3h	42 286 47	230 V AC/DC	3 W	LED	IP54	-o- 3x1,5mm <sup>2</sup>	Li-Ion 7,4 V / 600 mAh

### \* EXISAFE-2T



Valaisimen mitat:  
150mm x 50mm



UPK-EXISAFE upotuskehys.  
Upotusreiän halkaisija 165 mm.



Valaisimessa 4kpl M20 läpivientejä.

Valaisimien asennusväli 24m  
asennus- korkeudella 3-5m.

