

- Defa ExpressLine -mallisto nyt Suomessa
- Kaikki, mitä projektiisi tarvitset!
- Aina tukkuliikkeen varastossa



**Taattua
Defa
-laatua!**

DEFA EXPRESSLINE ON VARMA VALAISINRATKAISU

Defa ExpressLine -mallistosta löydät valaisimet teollisuuteen, toimistoon, kotiin ja ulkokäyttöön – kaikkiin kohteisiin. Malliston valaisimet on helppo ja nopea asentaa. Valonlähde on lähes aina mukana. Selkeästä pakkauksesta löydät tarvitsemasi tiedot helposti.

Defa ExpressLine on kaikki mitä projektiisi tarvitset!

MYynti

Koko Defa ExpressLine -valikoima saatavana SLO:n myyntikonttoreista kautta maan.

Kysy lisää ExpressLinestä omalta SLO-myyjältäsi!

www.nylund.fi

nylund 
melart elmika merval

Oy Nylund-Group Ab

Puh. (09) 2219 1200

Faksi (09) 2219 1222

valaisimet@nylund.fi

www.nylund.fi

ASENTAJAN VALOPILKKU

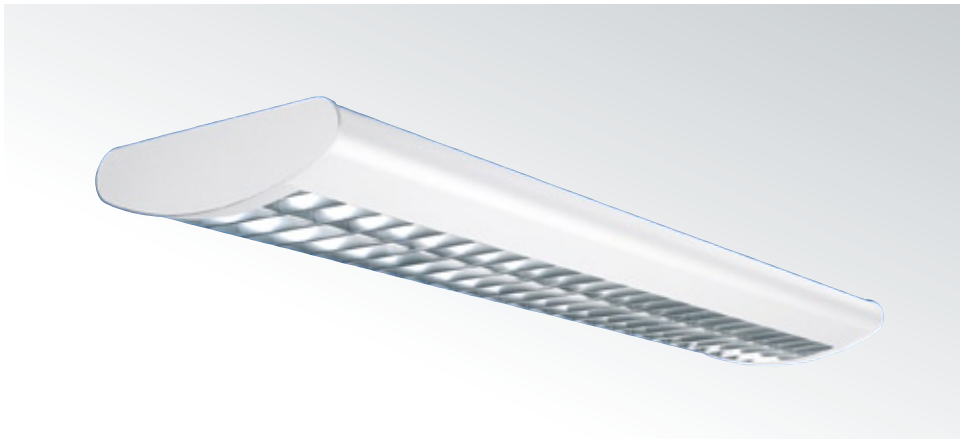
“Kun haluan tehdä työni hyvin, valintani on Defa ExpressLine. Valaisimet saan nopeasti ja helposti aina silloin kun tarvitsen.”

–Ulla, sähköasentaja



DEFA-HUIPPULAATUA KOHTUUHINTAAN

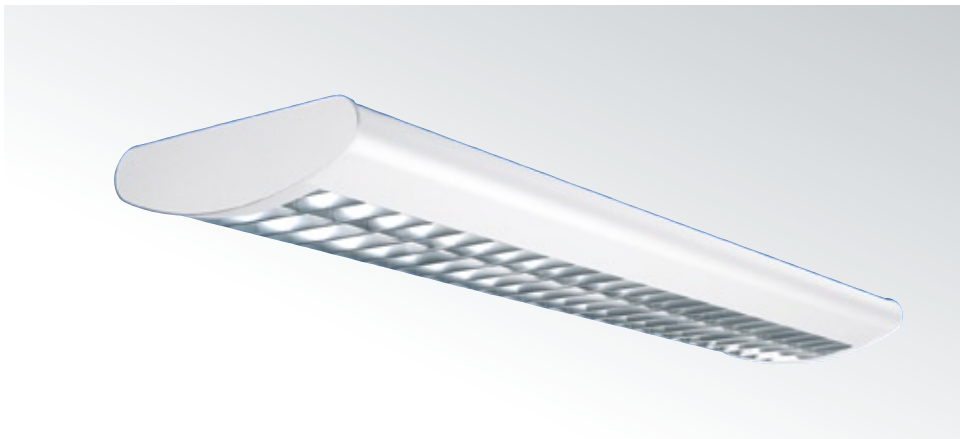
ExpressLine on uusi, ammattilaisille suunniteltu valaisinmallisto, jossa Defan tuttu, korkea laatu yhdistyy edulliseen hintaan. Pohjoismaisissa ExpressLine on saavuttanut nopeasti suuren suosion ammattilaisten keskuudessa ja on nyt vihdoinkin saatavilla Suomessa.



Delta pinta-asennettava

- IP20, luokka 1. Sis. valonlähteet 830.
- Runko valkoiseksi maalattua alumiinia.
- Kaksoisparabolinen matta häikäisysoja.

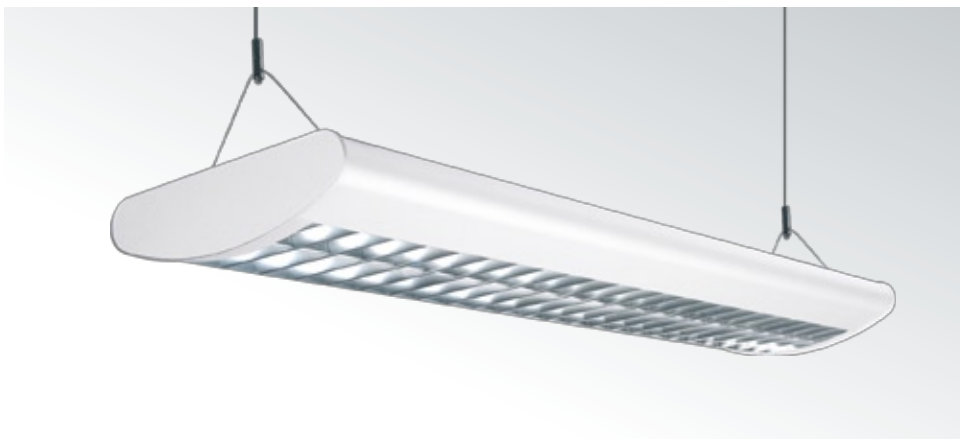
Tyyppi	SSTL
Delta T8 2x36W/830 G13	42 180 71
Mitat mm (PxLxK): 1240 x 235 x 65	
Delta T8 2x58W/830 G13	42 180 72
Mitat mm (PxLxK): 1525 x 235 x 65	



Delta T5 pinta-asennettava

- IP20, luokka 1. Sis. valonlähteet 830.
- Runko valkoiseksi maalattua alumiinia.
- Kaksoisparabolinen matta häikäisysoja.

Tyyppi	SSTL
Delta T5 2x28W/830 HF G5	42 180 73
Mitat mm (PxLxK): 1195 x 235 x 65	
Delta T5 2x49W/830 HF G5	42 180 74
Mitat mm (PxLxK): 1491 x 235 x 65	



Delta I/D T5 ripustettava, ylävalolla

- IP20, luokka 1. Sis. valonlähteet 830.
- Runko valkoiseksi maalattua alumiinia.
- Kaksoisparabolinen matta häikäisysoja.
- Sis. pikasäädettävän vaijeriripustuksen.
- 2,5 metrin pistostulpallinen liitosjohto.

Tyyppi	SSTL
Delta I/D T5 2x28W/830 HF G5	42 180 00
Mitat mm (PxLxK): 1115 x 235 x 65	
Delta I/D T5 2x35W/830 HF G5	42 180 01
Mitat mm (PxLxK): 1495 x 235 x 65	



Zeta upotettava

- T-lista- tai levykattoon.
- IP20, luokka 1. Sis. valonlähteet 830.
- Runko valkoiseksi maalattua teräslevyä.
- Kaksoisparabolinen matta häikäisysoja.
- 2,8 metrin pistostulpallinen liitosjohto.

Tyyppi	SSTL
Zeta T8 2x36W/830 G13	42 181 28
Mitat mm (PxLxK): 1195 x 295 x 80	
Zeta T8 4x18W/830 G13	42 181 29
Mitat mm (PxLxK): 595 x 595 x 80	

Zeta T5 upotettava

- T-lista- tai levykattoon.
- IP20, luokka 1. Sis. valonlähteet 830.
- Runko valkoiseksi maalattua teräslevyä.
- Kaksoisparabolinen matta häikäisysoja.
- 2,8 metrin pistostulpallinen liitosjohto.

Tyyppi	SSTL
Zeta T5 2x28W/830 HF G5	42 181 30
Mitat mm (PxLxK): 1195 x 295 x 50	
Zeta T5 4x14W/830 HF G5	42 181 31
Mitat mm (PxLxK): 595 x 595 x 50	

Universal

- Yleis-/keittiövalaisin opaalilla häikäisysojalla.
- IP20, luokka 1. Sis. valonlähteet 830.
- Runko valkoiseksi maalattua teräslevyä.
- Johtoaukot pohjassa ja päädysssä.
- KytKentä: 3x2x2,5 mm².

Tyyppi	SSTL
Universal T8 2X18W/830 G13 ACO	42 181 34
Mitat mm (PxLxK): 645 x 207 x 69	
Universal T8 2X36W/830 G13 ACO	42 181 35
Mitat mm (PxLxK): 1235 x 207 x 69	

Alto

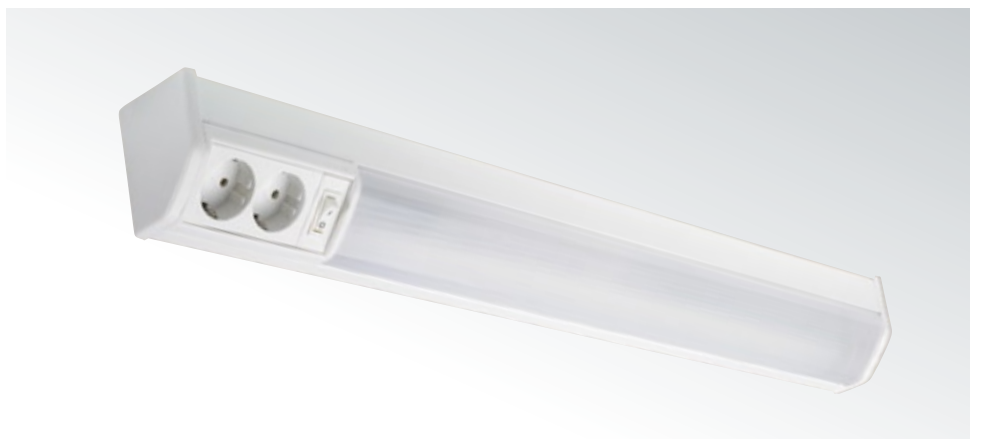
- Pistorasiallinen kylpyhuoneen peilivalaisin.
- IP44, luokka 1. Sis. valonlähteen 830.
- Runko valkoiseksi maalattua teräslevyä.
- Kupu opalisoitua akryylimuovia.
- Johtoaukot pohjassa ja päällä tiivistein.
- KytKentä: 3x6 mm².

Tyyppi	SSTL
Alto IP44 T8 15W/830 G13 ACO	42 181 50
Mitat mm (PxLxK): 607 x 60 x 80	
Alto IP44 T8 18W/830 G13 ACO	42 181 51
Mitat mm (PxLxK): 758 x 60 x 80	

Nemo

- Työpistevalaisin, jossa kytkin ja kaksoispistorasia.
- IP20, luokka 1. Sis. valonlähteen 830. Elektroninen liitäntälaite.
- Runko valkoiseksi maalattua alumiinia, kupu akryyliä.

Tyyppi	SSTL
Nemo T8 18W/830 G13	41 340 03
Mitat mm (PxLxK): 758 x 60 x 80	
Nemo T8 36W/830 G13	41 340 04
Mitat mm (PxLxK): 1368 x 60 x 80	





Slim runkovalaisin

- IP20, Luokka 1. Sis. valonlähteen 830.
- Runko valkoiseksi maalattua teräslevyä.
- Johtoaukot keskellä ja päädyissä.
- Alumiiniheijastin tilauksesta.

Tyyppi	SSTL
Slim 1x36W/830 G13 valk	42 181 55
Mitat mm (PxLxK): 1230 x 50 x 85	
Slim T5 1x28W/830 G5 valk	42 181 56
Mitat mm (PxLxK): 1180 x 50 x 85	



Focus DLU alasvalo

- Pinta-asennettava alasvalo pienloistelampuille.
- Runko valkoiseksi maalattua teräslevyä.
- Heijastin kiillotettua alumiinia.
- IP20. Sis. valonlähteet 830.
- Elektroninen liitäntälaite.
- KytKentä: 3x2x2,5 mm². Johtoaukko pohjassa.

Tyyppi	SSTL
Focus DLU/K TC-DEL 2x18W/830 HF	42 183 51
Focus DLU/K TC-DEL 26W/830 HF	42 183 52
Mitat mm (HalkaisijaxK): 245 x 120	
Focus DLU koristelasi	42 183 53



Astro 260 valkoinen

- Yleisvalaisin kattoon ja seinään, sisään ja ulos.
- IP43/44, luokka 1. 2x9W sis. valonlähteet 830.
- Runko valkoiseksi maalattua alumiinia.
- Kupu UV-stabiloitua, iskunkestävää polykarbonaattia.
- Kiinnitysreikä c-c 70 mm. Jousipainikeliittimet 3x2x2,5 mm² ketjutusmahdollisuudella.

Tyyppi	SSTL
Astro 260 GLS60W v	42 185 22
Astro 260 TC2x9W/830 v	42 185 23
Mitat mm (HalkaisijaxK): 261 x 95	



Astro 260 alumiini

- Yleisvalaisin kattoon ja seinään, sisään ja ulos.
- IP43/44, luokka 1. 2x9W sis. valonlähteet 830.
- Runko käsittelemätöntä luonnonalumiinia.
- Kupu UV-stabiloitua, iskunkestävää polykarbonaattia.
- Kiinnitysreikä c-c 70 mm. Jousipainikeliittimet 3x2x2,5 mm² ketjutusmahdollisuudella.

Tyyppi	SSTL
Astro 260 GLS60 nat.alu	42 185 20
Astro 260 TC2x9W/830 nat.alu	42 185 21
Mitat mm (HalkaisijaxK): 261 x 95	

Reflecta

- Avoin teollisuusvalaisin heijastimella.
- IP 23, luokka 1.
- Runko AluZink-terästä.
- Läpijohdotettu 5 x 2,5 mm².
- Johtoaukot (Ø) = 21 mm molemmissa päädissä.

Tyyppi	SSTL
Reflecta A2 T8 IP23 2x36W G13	43 180 02
Mitat mm (PxLxK): 1250 x 270 x 170	
Reflecta A2 T8 IP23 2x58W G13	43 180 03
Mitat mm (PxLxK): 1550 x 270 x 170	

Reflecta T5

- Avoin teollisuusvalaisin heijastimella.
- IP 23, luokka 1.
- Runko AluZink-terästä, MIRO-heijastin.
- Läpijohdotettu 5 x 2,5 mm².
- Johtoaukot (Ø)= 21 mm molemmissa päädissä.

Tyyppi	SSTL
Reflecta T5 IP23 2x49W G5	43 180 16
Mitat mm (PxLxK): 1585 x 173 x 140	

Reflex

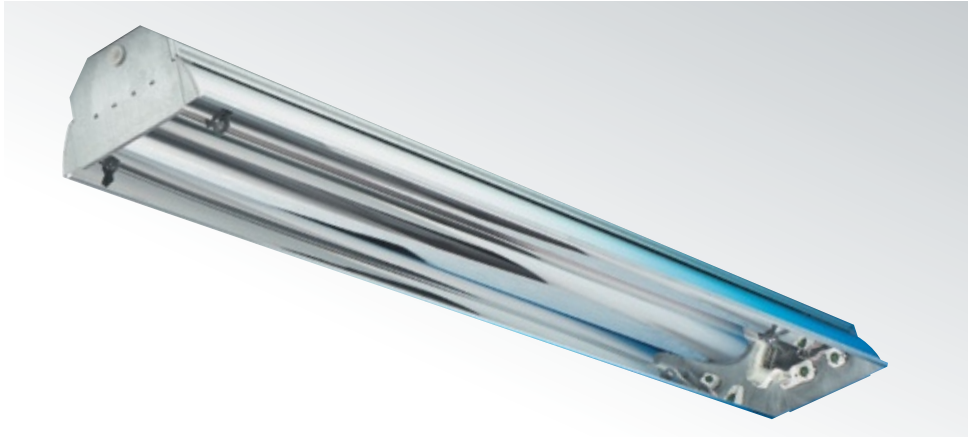
- Koristeellinen seinävalaisin sisään ja ulos.
- IP65, luokka 1. Sis. valonlähteen 830.
- Runko luonnonalumiinia, kirkas iskunkestävä polykarbonaattikupu.
- Puolivarjoitin ja alumiininen heijastin.
- KytKentä: jousipainikeliittimet 3x2x2,5 mm².

Tyyppi	SSTL
Reflex A001VR TCD118/830 p/k/a	42 185 24
Mitat mm (HalkaisijaxS): 237 x 158	

Protect

- Yleisvalaisin katto- ja seinäasennukseen sisään ja ulos.
- IP65, luokka 1. Sis. valonlähteen 830.
- Runko valkoiseksi maalattua alumiinia.
- Opaali iskunkestävä polykarbonaattikupu.
- KytKentä: jousipainikeliittimet 3x2x2,5 mm².

Tyyppi	SSTL
Protect 001 TCF124/830 p/k/v	42 185 25
Mitat mm (HalkaisijaxS): 237 x 140	





Neptune

- Yleisvalaisin katto- ja seinäasennukseen sisään ja ulos. Ristikolla.
- IP65, luokka 1. Sis. valonlähteen 830.
- Runko valkoiseksi maalattua alumiinia.
- Opaali iskunkestävä polykarbonaattikupu.
- KytKentä: jousipainikeliittimet 3x2x2,5 mm².

Tyyppi	SSTL
Neptune 001R TCF124/830 p/k/v	42 185 26
Mitat mm (HalkaisijaxS): 237 x 158	



Public

- Yleisvalaisin katto- ja seinäasennuksiin sisään ja ulos.
- IP65, luokka 1. Sis. valonlähteen HME 125W tai HSE 70W.
- Runko titaanharmaata lakattua alumiinia.
- Opaali iskunkestävä polykarbonaattikupu.

Tyyppi	SSTL
Public HME 125/80W/830 o/h	42 185 27
Public HSE/HIE 70/50W/830 o/h	42 185 28
Mitat mm (KxLxS): 577 x 249 x 136	



Day-M

- Epäsymmetrinen valonheitin, hopeanharmaa alumiinirunko.
- IP65 kytKentäkotelo. IP33 valaisinruko.
- Sis. valonlähteen HIT 70W.
- Kupu karkaistua suojalasia, 600 mm varsi.
- KytKentäliittimet 3x2,5 mm².

Tyyppi	SSTL
Day-M HIT 70W Rx7s harmaa	45 181 95
Mitat mm (PxLxK): 970 x 210 x 210	



Scoop

- Tievalaisin kevyen liikenteen väylille. pienemmille teille, parkki- ja piha-alueille.
- IP64, Sopii valonlähteille HME 125/80W ja HST/HIT 70/50W.
- Runko harmaaksi maalattua alumiinia, kupu karkaistua lasia.

Tyyppi	SSTL
Scoop IP64 HME 125/80W	45 182 14
Scoop IP64 HST/HIT 70/50W	45 182 15
Mitat mm (PxLxK): 560 x 260 x 160	
Scoop kiinnike Ø 60 mm	45 182 16

MALLISTO

Tyyppi	Sähkönumero
Delta 2x36W	42 180 71
Delta 2x58W	42 180 72
Delta T5 2x28W	42 180 73
Delta T5 2x49W	42 180 74
Delta I/D T5 2x28W	42 180 00
Delta I/D T5 2x35W	42 180 01
Zeta 2x36W	42 181 28
Zeta 4x18W	42 181 29
Zeta T5 2x28W	42 181 30
Zeta T5 4x14W	42 181 31
Universal 2x18W	42 181 34
Universal 2x36W	42 181 35
Alto 15W	42 181 50
Alto 18W	42 181 51
Nemo 18W	41 340 03
Nemo 36W	41 340 04
Slim 36W	42 181 55
Slim 28W	42 181 56
Focus DLU 2x18W	42 183 51
Focus DLU 26W	42 183 52
Focus DLU 18-26W koristelasi	42 183 53
Astro 260 60W alumiini	42 185 20
Astro 260 2x9W alumiini	42 185 21
Astro 260 60W valkoinen	42 185 22
Astro 260 2x9W valkoinen	42 185 23
Reflecta 2x36W	43 180 02
Reflecta 2x58W	43 180 03
Reflecta T5 2x49W	43 180 16
Reflex 18W	42 185 24
Protect 001 24W	42 185 25
Neptune 001 24W	42 185 26
Public 125/80W	42 185 27
Public 70/50W	42 185 28
Day-M 70W	45 181 95
Scoop 125/80W	45 182 14
Scoop 70/50W	45 182 15
Scoop pylväskiinnike	45 182 16