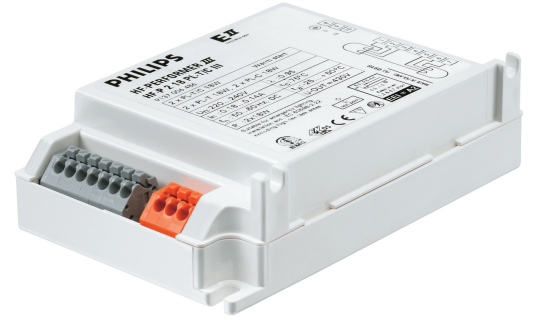


# PHILIPS

## Lighting



# HF-Performer III PL-T/C-lampuille

## HF-P 118 PL-T/C III 220-240V 50/60Hz

HF-Performer III PL-T/C on kestävä, litteä, korkeataajuuksinen elektroninen liitäntälaitte PL-T- ja PL-C-loistelampuille. Se sopii käyttökohteisiin, joissa tarvitaan suurta energiatehokkuutta. HF-Performer III -sarja on malliltaan vankka, kaikkien kansainvälisten turvallisuus- ja suorituskykystandardien mukainen ja energiatehokas (CELMA EEI A2).

### Tuotetiedot

Yleistä tietoa	
Käyttökoodi	III
Lampputyypit	PL-T/C
Lamppujen määrä	1 piece/unit
Tuotteiden määrä: MCB (16A, tyyppi B) (nim.)	28
Automaattinen uudelleenkäynnistys	Yes

Käyttö ja sähkö tiedot	
Otojännite	220 - 240 V
Syöttötaajuus	50-60 Hz
Toimintataajuus(maks.)	- kHz
Toimintataajuus(min.)	42 kHz
Toimintataajuus(nim.)	45 kHz
Syötysmenetelmä	Warm Start
Huippukerroin (suurin)	1.7
Tehokerroin 100 %:n kuormituksella (nim.)	0.95
Käynnistysaika (suurin)	0.30 s
Verkojännitteen suorituskyky (valtovirta)	-8% +6%
Verkojännitteen suojaus (valtovirta)	-10% +10%

Maavuotovirta (nim.)	0.5 mA
Syttymisvirran leveys	0.250 ms
Vakiotehon poikkeama	-2%/+2%
Liitäntälaittekerroin (nim.)	1
Tehohäviöt (nim.)	1.89-2.03 W
Syttymisvirtapiikki (suurin)	18 A

Johdotus	
Tuloliitäntöjen liitintyyppi	Insert
Kaapelin kapasiteetti, yhteiset lähtöjohdot (nim.)	100 pF
Lähtöliitäntän liitintyyppi	Insert
Kaapelin pituus laitteesta lamppuun	1 m
Kaapelin pituus, asennus jännittönsenä	1 m
Johdon nauhan pituus	8.5-9.5 mm
Kaksoisvalaisin isäntä/orja	Not applicable [ Master/Slave oper. not applicable]
Ottoliitäntän poikkipinta-ala	0.50-1.50 mm <sup>2</sup>
Lähtöliitäntän poikkipinta-ala	0.50-1.50 mm <sup>2</sup>

## HF-Performer III PL-T/C-lampuille

Kaapelin kapasiteetti, lähtöjohdoista maadoitukseen (nim.)	100 pF
--	--------

### Järjestelmän ominaisuudet

Litäntälaite-lamppu-järjestelmän teho	18 W
Lampun PL-T/C-nimellisteho	18 W
PL-T/C-järjestelmäteho	19.9 W
PL-T/C-tehohäviö	1.9 W
Lampun PL-T/C-teho	18 W

### Lämpötila

T-ympäristö (maks.)	50 °C
T-ympäristö (min.)	-25 °C
T-varastointi (maks.)	80 °C
T-varastointi (min.)	-40 °C
T-kotelo, käyttöikä (nim.)	75 °C
T-kotelo, maksimi (suurin)	75 °C
T-sytytys (suurin)	50 °C
T-ignition (min.)	-25 °C

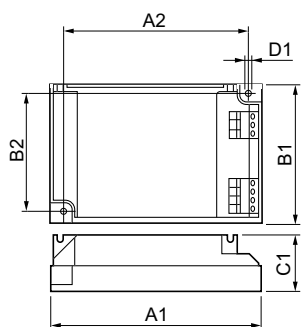
### Mekaaniset tiedot ja runko

Runko	S 103x67x30
-------	-------------

### Hätätilakäyttö

Nimellinen valovirta 60 sekunnin kuluttua	100% of EBLF
Akun jännite lampun sytytyksessä	198-254 V
Normaali käyttöjännite (tasavirta)	220-240 V
Akun jännite lampun toiminnassa	176-254
Toimintaan tarvittava akun jännite	176-275 V
Sytytykseen tarvittava akun jännite	186-275 V
Nimellinen valovirta 5 sekunnin kuluttua	50% of EBLF

## Mittapiirros



HF-P 118 PL-T/C III 220-240V 50/60Hz

## Hyväksyntä ja käyttökohteet

Energiatohokkuusluokka	A2
EMI 9 kHz ... 30 MHz	EN55015
Turvallisuusstandardi	IEC 61347-2-3
Ominaisuusvaatimukset	IEC 60929
Laatusstandardi	ISO 9000:2000
Ympäristöstandardi	ISO 14001
Harmonisten yliaaltojen standardi	IEC 61000-3-2
Emc-häiriönsietostandardi	IEC 61547
Tärinästandardi	IEC68-2-6 F c
Hidasteet, vakio	IEC 68-2-29 Eb
Kosteusstandardi	EN 61347-2-3 clause 11
Hyväksyntämerkinnät	CE merkintä ENEC sertifikaatti VDE-EMV sertifikaatti
Lämpötilamerkintä	Yes
Turvavalaistusstandardi	IEC 60598-2-22
Humina ja äänitaso	Inaudible

## Tuotetiedot

Koko tuotekoodi	872790083416100
Tilaustuotteen nimi	HF-P 118 PL-T/C III 220-240V 50/60Hz
EAN/UPC – tuote	8711500881021
Tilaukoodi	83416100
Sähkönumero	4008116
Osoittaja – määrä/pakkaus	1
Osoittaja – pakkauksia ulommassa laatikossa	12
Materiaalinumero (12NC)	913700648566
Nettopaino (kappale)	0.120 kg

Product	D1	C1	A1	A2	B1	B2
HF-P 118 PL-T/C III 220-240V 50/60Hz	4.2 mm	30.0 mm	103.8 mm	93.5 mm	67.8 mm	57.5 mm

## HF-Performer III PL-T/C-lampuille

