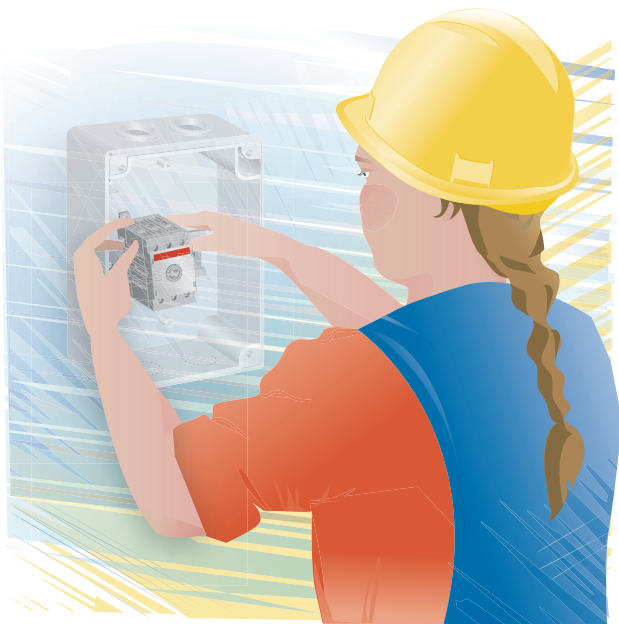


Sähkömiehen taskukirja, 2006

OPAS1FI 06_06
1SCC011007C1801



ABB

Al/Cu yleisliittimet

Yleiset liitinpakkaukset

Al/Cu - yleisliittimet

	Lajimerkki	SSTL
Liitinpakk. 3 kpl 10...70 mm ² Al/Cu, kiskolev. 12 mm Liitin, kuten yllä 1 kpl.	OZXB 1	36 600 76 36 600 66
Liitinpakk. 3 kpl 10...70 mm ² Al/Cu, pulttireikä 9 ø Liitin, kuten yllä 1 kpl.	OZXB 1L	36 600 72 36 601 47
Liitinpakk. 3 kpl 25...120 mm ² Al/Cu, kiskolev. 20 mm Liitin, kuten yllä 1 kpl.	OZXB 2	36 600 77 36 601 48
Liitinpakk. 3 kpl 25...120 mm ² Al/Cu, pulttireikä 11 ø Liitin, kuten yllä 1 kpl.	OZXB 2L	36 600 64 36 601 49
Liitinpakk. 3 kpl 70...185 mm ² Al/Cu, pulttireikä 12.5 ø Liitin, kuten yllä 1 kpl.	OZXB 3	36 600 68 36 601 50
Liitinpakk. 3 kpl 2x(70...185) mm ² Al/Cu, pulttireikä 12.5 x18 Liitin, kuten yllä 1 kpl.	OZXB 4	36 600 69 36 601 60
Liitinpakk. 3 kpl 120...300 mm ² Al/Cu, pulttireikä 13 ø Liitin, kuten yllä 1 kpl.	OZXB 5	36 600 70 36 601 61
Liitinpakk. 3 kpl 2x(120...300) mm ² Al/Cu, pulttireikä 13 ø Liitin, kuten yllä 1 kpl.	OZXB 6	36 600 75 36 601 62
Liitinpakk. 3 kpl 95...185 mm ² Al/Cu	OZXB 8	36 600 08
Liitinpakk. 1 kpl 95...185 mm ² Al/Cu	OZXB 8/1	36 600 09



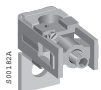
OZXB 1



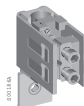
OZXB 1L



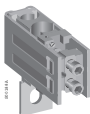
OZXB 2



OZXB 2L



OZXB 3, 5



OZXB 4, 6



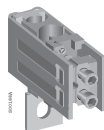
OZXB 8

Al/Cu yleisliittimet

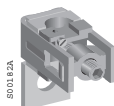
Yleiset liitinpakkaukset

Al / Cu - yleisliittimet

	Lajimerkki	SSTL
Liitinpakk. 3 kpl 120...240 mm ² Al/Cu, kiskolev. 25 mm	OZXB 7	36 600 81
Liitin, kuten yllä 1 kpl.	OZXB 7/1	36 601 64
Liitinpakk. 3 kpl 120...240 mm ² Al/Cu, pulttireikä 12.5 ø	OZXB 7L	36 600 82
Liitin, kuten yllä 1 kpl.	OZXB 7L/1	36 601 67
Liitinpakk. 3 kpl 2.5...50 mm ² Cu/16...50 mm ² Al, Nim. käyttövirta 80 A	OZXT 1	36 601 74
Liitin, kuten yllä 1 kpl.	OZXT 1/1	36 601 75
Liitinpakk. 3 kpl 16...120 mm ² Al/Cu,	OZXT 2	36 601 97
Liitin, kuten yllä 1 kpl.	OZXT 2/1	36 601 99
Liitinpakk. 3 kpl 2x(6...50) mm ² Al/Cu,	OZXT 3	36 602 97
Liitin, kuten yllä 1 kpl.	OZXT 3/1	36 602 98



OZXB 6



OZXB 7L



OZXT 2...3

Al/Cu yleisliittimet



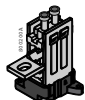
OZXC 1



OZXC 2



OZXC 3/OZXC 5



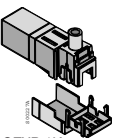
OZXC 4/OZXC 6



OZXD 11



OZXB_



OZXB 1K

Yleiset liitinpakkaukset

Eristealustaiset Al/Cu liittimet

Käytettäväksi N-, PE- tai siirtymäliittiminä. Voidaan asentaa DIN-kiskolle

	Lajimerkki	SSTL
Liitin 10...70 mm ² Al/Cu, pultti M8	OZXC 1	36 600 01
Liitin 25...120 mm ² Al/Cu, pultti M8	OZXC 2	36 600 02
Liitin 70...185 mm ² Al/Cu, pulttireikä 12.5 ø	OZXC 3	36 600 03
Liitin 2x(70...185) mm ² Al/Cu, pulttireikä 12.5 x 18	OZXC 4	36 600 04
Liitin 120...300 mm ² Al/Cu, pulttireikä 13 ø	OZXC 5	36 600 05
Liitin 2x(120...300) mm ² Al/Cu, pulttireikä 13 ø	OZXC 6	36 600 06
Liitin, 2 kpl 10...70 mm ² Al/Cu, sekä irroitettava välipohjan maadoituskisko	OZXD 11	36 600 10

PEN -liittimet

käytettäväksi N+PE/PEN+G Voidaan asentaa DIN-kiskolle.

Liitin 10...70 mm ² Al/Cu, pultti M8	OZXD 1	36 601 85
Liitin 25...120 mm ² Al/Cu, pultti M8	OZXD 2	36 601 86
Liitin 70...185 mm ² Al/Cu, pultti M10	OZXD 3	36 601 87
Liitin 2x(70...185) mm ² Al/Cu, pultti M10	OZXD 4	36 601 88
Liitin 120...300 mm ² Al/Cu, pultti M10	OZXD 5	36 601 89
Liitin 2x(120...300) mm ² Al/Cu, pultti M10	OZXD 6	36 601 90

Välilevyt liittimiä varten

Välilevy /OZXC 1, OZXD 11	OZXS 1	36 600 41
Välilevy /OZXC 2	OZXS 2	36 600 42
Välilevy /OZXC 3, 4	OZXS 3	36 600 43
Välilevy /OZXC 5,6	OZXS 5	36 600 45

Kosketussuojat Al/Cu liittimille (3 kpl/pakk.)

Kosketussuoja (3 kpl)/OZXB 1,1L, OZXC 1	OZXB 1K	36 601 39
Kosketussuoja (3 kpl)/OZXB 2,2L, OZXC 2	OZXB 2K	36 601 40
Kosketussuoja (3 kpl)/OZXB 3,4, OZXC 3,4	OZXB 3K	36 601 81
Kosketussuoja (3 kpl)/OZXB 5,6, OZXC 5,6	OZXB 4K	36 601 84
Kosketussuoja (3 kpl)/OZXB 7,7L	OZXB 5K	36 601 91

Riviliittimet



Ruuviliitin

Ruuviliittimet

Ruuvi-, jousi- ja eristeen syrjäyttävät ADO-liittimet. Riviliittimiin saatavana myös laaja valikoima lisätarvikkeita mm. siltaukseen, testaukseen ja merkintään liittyen.

Lajimerkissä ensimmäinen numero ilmoittaa nimellisen johdinkoon (mm²) ja toinen numero lohkon leveyden (mm).

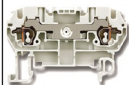
Silmukka- ja suojamaaliittimet, liittimet nollapiireille sekä katkaistavat liittimet. Asennus DIN1- tai DIN3-kiskoon

	Lajimerkki	SSTL
Ruuvi	MA2.5/5	19 656 45
Ruuvi, kaksikerros	MA2.5/5.D2	19 650 00
Ruuvi, sininen, kaksikerros	MA2.5/5.D2.N	19 656 58
Ruuvi, sininen	MA2.5/5.N	19 655 40
Ruuvi, kiskokosketin	MA2.5/5.P	19 656 95
Ruuvi, suojajohdonliitin	MA2.5/5.PI	19 656 99
Ruuvi, veitsikatkaistu	MA2.5/5.SNB	19 656 52
Ruuvi, veitsikatkaistu, 2x koestusl.	MA2.5/5.SNBT	19 662 18
Ruuvi	M4/6	19 656 11
Ruuvi, sininen	M4/6.N	19 655 30
Ruuvi, kiskokosketin	M4/6.P	19 656 89
Ruuvi, ei kiskokosketinta	M4/6.PI	19 656 93
Ruuvi, veitsikatkaistu	M4/6.SNB	19 656 55
Ruuvi, veitsikatkaistu	M4/6.SNBT1	19 662 20
Ruuvi, sulake 5x20 tai 5x25mm	M4/8.SF	19 656 75
Ruuvi	M6/8	19 656 16
Ruuvi, kaksikerros	M6/8.D2	19 656 51
Ruuvi, sininen	M6/8.N	19 655 32
Ruuvi, kiskokosketin	M6/8.P	19 656 90
Ruuvi, ei kiskokosketinta	M6/8.PI	19 656 94
Ruuvi, veitsikatkaistu	M6/8.SNB	19 657 58
Ruuvi, mittauspiirille, liukukatkaistu	M6/8.ST	19 655 24
Ruuvi, mittauspiirille, liukukatkaistu, 2x koestul.	M6/8.ST1	19 655 25
Ruuvi	M10/10	19 656 21
Ruuvi, sininen	M10/10.N	19 655 33
Ruuvi, kiskokosketin	M10/10.P	19 656 91
Ruuvi, ei kiskokosketinta	M10/10.PI	19 658 69
Ruuvi	M16/12	19 656 31
Ruuvi, sininen	M16/12.N	19 655 36
Ruuvi, kiskokosketin	M16/12.P	19 656 92

Riviliittimet

Ruuvi liittimet

	Lajimerkki	SSTL
Ruuvi	M35/16	19 656 26
Ruuvi, sininen	M35/16.N	19 655 34
Ruuvi, kiskokosketin	M35/16.P	19 656 88
Ruuvi	M70/22	19 656 37
Ruuvi, sininen	M70/22.N	19 655 37
Ruuvi, kiskokosketin	M70/22.P	19 662 16
Ruuvi, ei kiskokosketinta	M70/22.PI	19 656 98
Ruuvi	M95/26	19 656 54
Ruuvi, sininen	M95/26.N	19 655 41
Ruuvi, kiskokosketin	M95/26.P	19 662 17
Ruuvi, ei kiskokosketinta	M95/26.PI	19 656 96
Riviliitin, kehys+kehys	M120/35	19 656 39



Jousiliitin

Jousiliittimet

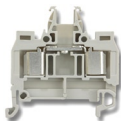
Vakio- ja suojavaaliittimet, liittimet nollapiireille sekä katkaistavat liittimet. Asennus DIN3 -kiskoon

Jousi, 1+1 liittintä	D2.5/5.2L	19 658 74
Jousi, 1+2 liittintä	D2.5/5.3L	19 658 78
Jousi, 2+2 liittintä	D2.5/5.4L	19 658 72
Jousi, 2 kerros, 2x 1+1 liittintä	D2.5/5.D2.L	19 658 91
Jousi, 2 kerros, 2x 1+1 liittintä, sininen	D2.5/5.D2.N.L	19 662 84
Jousi, 1+1 liittintä, sininen	D2.5/5.N.2L	19 658 76
Jousi, 1+2 liittintä, sininen	D2.5/5.N.3L	19 658 79
Jousi, 2+2 liittintä, sininen	D2.5/5.N.4L	19 662 49
Jousi, 1+1 liittintä, kiskokosketin	D2.5/5.P.2L	19 658 77
Jousi, 1+2 liittintä, kiskokosketin	D2.5/5.P.3L	19 658 80
Jousi, 2+2 liittintä, kiskokosketin	D2.5/5.P.4L	19 658 73
Jousi, 2+2 liittintä, kiskok, DIN2	DR2.5/10.P.4L	19 658 30
Jousi, 1+1 liittintä	D4/6.2L	19 658 81
Jousi, 1+1 liittintä, sininen	D4/6.N.2L	19 658 82
Jousi, 1+2 liittintä	D4/6.3L	19 662 52
Jousi, 2+2 liittintä	D4/6.4L	19 662 55
Jousi, 1+2 liittintä, sininen	D4/6.N.3L	19 662 53
Jousi, 2+2 liittintä, sininen	D4/6.N.4L	19 662 56
Jousi, 1+1 liittintä, kiskokosketin	D4/6.P.2L	19 658 83
Jousi, 1+2 liittintä, kiskokosketin	D4/6.P.3L	19 662 72
Jousi, 2+2 liittintä, kiskokosketin	D4/6.P.4L	19 662 73

Riviliittimet

	Lajimerkki	SSTL
Jousi, 2+2+2 liitintä, katkaistava, kiskokosketin	D4/6.LNTP1.L	19 657 91
Jousi, 2+2+2 liitintä, kiskokosketin	D4/6.LNTP2.L	19 657 92
Jousi, 3+1+2 liitintä, katkaistava, kiskokosketin	D4/6.LNTP3.L	19 657 93
Jousi, 4+2 liitintä	D4/6.LNTP4.L	19 657 94
Jousi, 4 liitintä	D4/6.LNTP6.L	19 657 96
Jousi, 3+1+2 liitintä, kiskokosketin	D4/6.LNTP8.L	19 657 98
Jousi, 1+1 liitintä	D6/8.2L	19 658 84
Jousi, 1+1 liitintä, sininen	D6/8.N.2L	19 658 85
Jousi, 1+1 liitintä, kiskokosketin	D6/8.P.2L	19 658 86
Jousi, 1+2 liitintä	D6/8.3L	19 665 96
Jousi, 1+1 liitintä, sininen	D6/8.N.3L	19 665 97
Jousi, 1+2 liitintä, kiskokosketin	D6/8.P.3L	19 665 98
Jousi, 1+1 liitintä	D10/10.2L	19 659 01
Jousi, 1+1 liitintä, sininen	D10/10.N.2L	19 662 59
Jousi, 1+1 liitintä, kiskokosketin	D10/10.P.2L	19 662 74
Jousi, 1+2 liitintä	D10/10.3L	19 665 84
Jousi, 1+2 liitintä, sininen	D10/10.N.3L	19 665 85
Jousi, 1+2 liitintä, kiskokosketin	D10/10.P.3L	19 665 88
Jousi, 1+1 liitintä	D16/12.2L	19 659 03
Jousi, 1+1 liitintä, sininen	D16/12.N.2L	19 662 61
Jousi, 1+1 liitintä, kiskokosketin	D16/12.P.2L	19 662 75
Jousi, 1+1 liitintä	D35/16.2L	19 662 62
Jousi, 1+1 liitintä, sininen	D35/16.N.2L	19 662 63
Jousi, 1+1 liitintä, kiskokosketin	D35/16.P.2L	19 662 76

Riviliittimet



ADO-ADO -liitin

ADO -liittimet

Eristeen syrjäyttävä liitostekniikka
Silmukka- ja suojavaaliittimet, liittimet nollapiireille sekä katkaistavat liittimet. Asennus DIN 3 -kiskoon.

ADO-ADO -liittimet

	Lajimerkki	SSTL
ADO-ADO	D1.5/6.ADO	19 660 96
ADO-ADO	D1.5/6.ADO.1	19 660 97
ADO-ADO, 1N5408 diodilla	D1.5/6.ADO.D1	19 661 29
ADO-ADO, 1N5408 diodilla	D1.5/6.ADO.D2	19 661 30
ADO-ADO, oranssi	D1.5/6.ADO/ORA	19 663 25
ADO-ADO, 2 kerros	D1.5/6.D2.ADO	19 661 01
ADO-ADO, 2 kerros, erotuksella	D1.5/6.D2.ADO.1	19 661 02
ADO-ADO, 2 kerros, oranssi	D1.5/6.D2.ADO/ORA	19 663 32
ADO-ADO, 2 kerros, sininen	D1.5/6.D2.N.ADO	19 661 06
ADO-ADO, sininen	D1.5/6.N.ADO	19 661 04
ADO-ADO, kiskokosketin	D1.5/6.P.ADO	19 661 13
ADO-ADO, ei kiskokosketin	D1.5/6.PI.ADO	19 661 09
ADO-ADO, tulppapistokkeelle	D1.5/6.S.ADO	19 661 21
ADO-ADO, veitsikatkaus	D1.5/6.SNT2.ADO	19 661 17
ADO-ADO, veitsikatkaus, oranssi	D1.5/6.SNT2.ADO/OR	19 663 42
ADO-ADO, sulakkeelle, neon indik.	D1.5/8.SFDT.ADO	19 663 59
ADO-ADO, sulakkeelle, led indikointi	D1.5/8.SFLT.ADO	19 661 24
ADO-ADO, sulakkeelle	D1.5/8.SFT.ADO	19 661 23
ADO-ADO, sulakkeelle, oranssi	D1.5/8.SFT.ADO/ORA	19 663 58
ADO-ADO, katkaus, sininen	D1.5/8.SNNT.ADO	19 661 25
ADO-ADO	D1/5.ADO	19 660 94
ADO-ADO, erotuksella	D1/5.ADO.1	19 660 95
ADO-ADO, oranssi	D1/5.ADO/ORA	19 663 24
ADO-ADO, sensoreille	D1/5.C2.ADO	19 663 62
ADO-ADO, sensoreille, led indikointi	D1/5.C2.ADO.L	19 663 63
ADO-ADO, sensoreille	D1/5.C3.ADO	19 663 64
ADO-ADO, sensoreille, led indikointi	D1/5.C3.ADO.L	19 663 65
ADO-ADO, sensoreille	D1/5.C4.ADO	19 663 66
ADO-ADO, sensoreille, led indikointi	D1/5.C4.ADO.L	19 663 67
ADO-ADO, sininen	D1/5.N.ADO	19 661 03
ADO-ADO, kiskokosketin	D1/5.P.ADO	19 661 12
ADO-ADO, ei kiskokosketin	D1/5.PI.ADO	19 661 08
ADO-ADO, tulppapistokkeelle	D1/5.S.ADO	19 661 19
ADO-ADO, tulppapistokkeelle	D1/5.SFAT2.ADO	19 661 20

Riviliittimet

	Lajimerkki	SSTL
ADO-ADO, veitsikatkaisu	D1/5.SNT2.ADO	19 661 16
ADO-ADO, veitsikatkaisu, oranssi	D1/5.SNT2.ADO/ORA	19 663 40
ADO-ADO	D2.5/8.ADO	19 660 98
ADO-ADO, erotuksella	D2.5/8.ADO.1	19 660 99
ADO-ADO, oranssi	D2.5/8.ADO/ORA	19 663 26
ADO-ADO, sininen	D2.5/8.N.ADO	19 661 05
ADO-ADO, kiskokosketin	D2.5/8.P.ADO	19 661 14
ADO-ADO, ei kiskokosket.	D2.5/8.PI.ADO	19 661 10
ADO-ADO, tulppapistokkeelle	D2.5/8.S.ADO	19 661 22
ADO-ADO, sulakkeelle,neon indikointi	D2.5/8.SFDT.ADO2	19 663 61
ADO-ADO, sulakkeelle, led indikointi	D2.5/8.SFLT.ADO2	19 661 27
ADO-ADO, sulakkeelle	D2.5/8.SFT.ADO2	19 661 26
ADO-ADO, sulakkeelle, oranssi	D2.5/8.SFT.ADO2/OR	19 663 60
ADO-ADO, katkaistava, sininen	D2.5/8.SNNT.ADO2	19 661 28
ADO-ADO, katkaistava	D2.5/8.SNT2.ADO	19 661 18
ADO-ADO, katkaistava, oranssi	D2.5/8.SNT2.ADO/OR	19 663 43
ADO-ADO	D4/8.ADO	19 661 00
ADO-ADO, oranssi	D4/8.ADO/ORA	19 663 27
ADO-ADO, sininen	D4/8.N.ADO	19 661 07
ADO-ADO, kiskokosketin	D4/8.P.ADO	19 661 15
ADO-ADO, ei kiskokosket.	D4/8.PI.ADO	19 661 11

ADO-ruuvi -liittimet

Toinen puoli ADO -liitos ja toinen ruuviliitos. Lajimerkissä ensimmäinen numero ilmoittaa nimellisen johdinkoon ruuviliitokselle.

Asennus DIN 3 -kiskoon.

ADO-ruuvi	D2.5/5.ADO	19 660 46
ADO-ruuvi, erotuksella	D2.5/5.ADO.1	19 660 47
ADO-ruuvi, oranssi	D2.5/5.ADO/ORA	19 663 19
ADO-ruuvi, 2 kerros, yhdistettävissä	D2.5/5.D1.ADO	19 660 55
ADO-ruuvi, 2 kerros	D2.5/5.D2.ADO	19 660 53
ADO-ruuvi, 2 kerros, erotuksella	D2.5/5.D2.ADO.1	19 660 54
ADO-ruuvi, sininen	D2.5/5.N.ADO	19 660 58
ADO-ruuvi, kiskokosketin	D2.5/5.P.ADO	19 660 67
ADO-ruuvi, ei kiskokosketinta	D2.5/5.PI.ADO	19 660 63
ADO-ruuvi, tulppapistokkeelle	D2.5/5.S.ADO	19 660 77
ADO-ruuvi, tulppapistokkeelle	D2.5/5.SFA.ADO	19 660 80
ADO-ruuvi, tulppapistokkeelle	D2.5/5.SFAT2.ADO	19 660 81
ADO-ruuvi, veitsikatkaisu	D2.5/5.SN.ADO	19 660 71
ADO-ruuvi, veitsikatkaisu, oranssi	D2.5/5.SN.ADO/ORA	19 663 33

Riviliittimet

	Lajimerkki	SSTL
ADO-ruuvi, veitsikatkaisu	D2.5/5.SNT2.ADO	19 660 72
ADO-ruuvi, veitsikatkaisu, oranssi	D2.5/5.SNT2.ADO/OR	19 663 34
ADO-ruuvi	D4/6.ADO	19 660 48
ADO-ruuvi, erotuksella	D4/6.ADO.1	19 660 49
ADO-ruuvi, oranssi	D4/6.ADO/ORA	19 663 20
ADO-ruuvi, 2 kerros	D4/6.D2.ADO	19 660 56
ADO-ruuvi, 2 kerros, erotuksella	D4/6.D2.ADO.1	19 660 57
ADO-ruuvi, 2 kerros, oranssi	D4/6.D2.ADO/ORA	19 663 29
ADO-ruuvi, 2 kerros, sininen	D4/6.D2.N.ADO	19 660 61
ADO-ruuvi, sininen	D4/6.N.ADO	19 660 59
ADO-ruuvi, kiskokosketin	D4/6.P.ADO	19 660 68
ADO-ruuvi, ei kiskokosketinta	D4/6.PI.ADO	19 660 64
ADO-ruuvi, tulppapistokkeelle	D4/6.S.ADO	19 660 78
ADO-ruuvi, veitsikatkaisu	D4/6.SN.ADO	19 660 73
ADO-ruuvi, veitsikatkaisu, oranssi	D4/6.SN.ADO/ORA	19 663 35
ADO-ruuvi, veitsikatkaisu	D4/6.SNT2.ADO	19 660 74
ADO-ruuvi, veitsikatkaisu, oranssi	D4/6.SNT2.ADO/ORA	19 663 36
ADO-ruuvi, tulppapistokkeelle	D4/8.S.ADO	19 660 79
ADO-ruuvi, sulakkeelle	D4/8.SF.ADO	19 660 82
ADO-ruuvi, sulakkeelle	D4/8.SF.ADO2	19 660 88
ADO-ruuvi, sulakkeelle	D4/8.SF.I.ADO	19 663 45
ADO-ruuvi, sulakkeelle, oranssi	D4/8.SF.I.ADO/ORA	19 663 46
ADO-ruuvi, sulakkeelle	D4/8.SF.I.ADO2	19 663 51
ADO-ruuvi, sulakkeelle, oranssi	D4/8.SF.I.ADO2/ORA	19 663 52
ADO-ruuvi, sulakkeelle, led indikointi	D4/8.SFD.I.ADO	19 663 49
ADO-ruuvi, sulakkeelle, led indikointi	D4/8.SFD.I.ADO2	19 663 55
ADO-ruuvi, sulakkeelle	D4/8.SFL.ADO	19 660 84
ADO-ruuvi, sulakkeelle	D4/8.SFL.ADO2	19 660 90
ADO-ruuvi, sulakkeelle, neon indik.	D4/8.SFL.I.ADO	19 663 48
ADO-ruuvi, sulakkeelle, neon indik.	D4/8.SFL.I.ADO2	19 663 54
ADO-ruuvi, sulakkeelle	D4/8.SFLT2.ADO	19 660 85
ADO-ruuvi, katkaistava, sininen	D4/8.SFLT2.ADO2	19 660 91
ADO-ruuvi, sulakkeelle	D4/8.SFT2.ADO	19 660 83
ADO-ruuvi, sulakkeelle	D4/8.SFT2.ADO2	19 660 89
ADO-ruuvi, sulakkeelle	D4/8.SFT2.I.ADO	19 663 47
ADO-ruuvi, sulakkeelle	D4/8.SFT2.I.ADO2	19 663 53
ADO-ruuvi, veitsikatkaisu	D4/8.SN.ADO	19 660 75
ADO-ruuvi, veitsikatkaisu, oranssi	D4/8.SN.ADO/ORA	19 663 37
ADO-ruuvi, katkaistava, sininen	D4/8.SNN.ADO	19 660 86
ADO-ruuvi, katkaistava, sininen	D4/8.SNN.ADO2	19 660 92
ADO-ruuvi, katkaistava, sininen	D4/8.SNN.I.ADO	19 663 50
ADO-ruuvi, katkaistava, sininen	D4/8.SNN.I.ADO2	19 663 56
ADO-ruuvi, katkaistava, sininen	D4/8.SNNT2.ADO	19 660 87

Riviliittimet

	Lajimerkki	SSTL
ADO-ruuvi, katkaistava, sininen	D4/8.SNNT2.ADO2	19 660 93
ADO-ruuvi, veitsikatkaistu	D4/8.SNT2.ADO	19 660 76
ADO-ruuvi, veitsikatkaistu, oranssi	D4/8.SNT2.ADO/ORA	19 663 38
ADO-ruuvi	D6/8.ADO	19 660 50
ADO-ruuvi, erotuksella	D6/8.ADO.1	19 660 51
ADO-ruuvi, oranssi	D6/8.ADO.3/ORA	19 663 22
ADO-ruuvi, oranssi	D6/8.ADO/ORA	19 663 21
ADO-ruuvi	D6/8.ADO3	19 660 52
ADO-ruuvi, 2 kerros	D6/8.D2.ADO	19 663 30
ADO-ruuvi, 2 kerros, sininen	D6/8.D2.N.ADO	19 663 31
ADO-ruuvi, sininen	D6/8.N.ADO	19 660 60
ADO-ruuvi, sininen	D6/8.N.ADO3	19 660 62
ADO-ruuvi, kiskokosketin	D6/8.P.ADO	19 660 69
ADO-ruuvi, kiskokosketin	D6/8.P.ADO3	19 660 70
ADO-ruuvi, ei kiskokosketinta	D6/8.PI.ADO	19 660 65
ADO-ruuvi, ei kiskokosketinta	D6/8.PI.ADO3	19 660 66

Yleiset riviliitintarvikkeet

Kiristin, metallia	BA2	19 650 27
Päätypuristin, korkea	BADH	19 655 87
Päätypuristin, ruuviton	BADL	19 655 88
Päätypuristin, DIN 2 kiskolle	BADRL	19 650 26
Päätypuristin, metallia, DIN 2	BAH24	19 658 71
Päätypuristin, ruuvilla	BAM2	19 655 89
Päätypuristin, korkea, ruuvilla	BAMH	19 655 86
Merkkipidin, BADL päätypuristimeen, säädettävä	PEAD	19 658 63
Merkkipidin, BADL/BAM/BADRL/BAMH päätypuristimeen, valkoinen alusta	PEBM	19 651 33
Merkkipidin, BADL/BAM/BADRL/BAMH päätypuristimeen, musta alusta	PEBM1	19 651 32
Merkkipidin, BADL/BAM/BADRL/BAMH päätypuristimeen, kapea	PEH	19 651 35
Merkkipidin, teholiittimille ja SCF erotuslevylle	PEP	19 651 34
Merkkipidin, kääntyvä, as. riviliittimeen	PEV	19 658 64