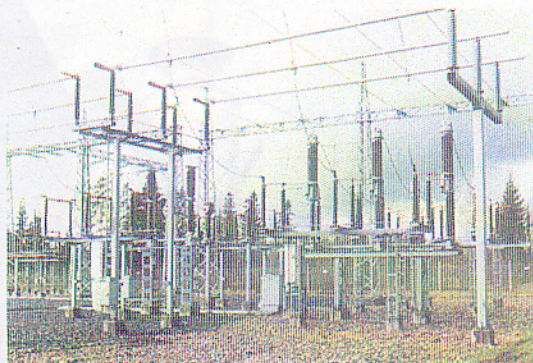
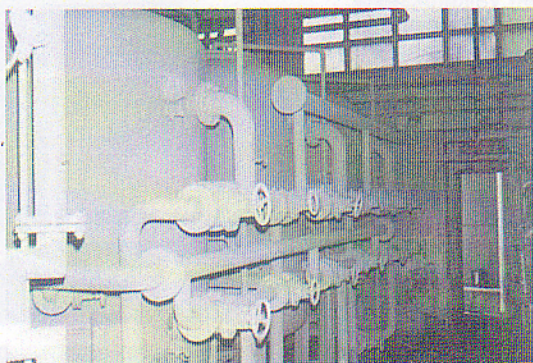


ZINGA-GALVANOINTI – YHTÄ HELPPOA KUIN MAALAUUS



- Suojauksen kesto vastaa kuumasinkityksen kesto.
- Kuivakalvosta 96 % puhdasta sinkkiä. Zinga-pinta on aktiivinen eli muodostaa katodisen suojan.
- Uudelleen ladattava. Vuosien kuluttua levitettävä uusi Zinga-kerros sulautuu reaktiivisuuden ansiosta täysin vanhaan kerrokseen.
- Soveltuu erinomaisesti vanhan kuumasinkityn kerroksen uudelleen käsittelyyn.
- Helppo levittää siveltimellä harjalla tai ruiskulla.
- Voidaan levittää myös kostealle pinnalle.
- Ei levitysongelmia kosteissa ja kylmissä olosuhteissa, erittäin hyvä tarttuvuus.
- Vähentää kunnossapitokustannuksia. Laajat käyttökohteet.

Sinkillä pinnoittaminen on erinomainen tapa suojata metallirakenteita korroosiolta. Tämä johtuu siitä, että sinkkipinta muodostaa katodisen suojan. Vaikka sinkkiin tulee naarmu, ruoste ei leviä sinkkipinnan alla eikä aiheuta kuplintaa eikä ruosteen esiin ryökimistä.

Tavallinen maali on helppo levittää. Maali muodostaa sulun ilman vaikutusta vastaan ja suojaa teräspintaa jonkin aikaa. Mutta heti, kun sulku murtuu, ruoste aikaa levitä maalin alla ja aiheuttaa hilseilyä. Eivät edes useimmat niin sanotut sinkkimaalit ratkaise tätä ongelmaa, pääasiassa siksi, että ne eivät sisällä tarpeeksi sinkkiä muodostaakseen katodista suojaa.

Juuri tämän vuoksi Zingan käytöllä on ainutlaatuisia etuja.

Zinga-kylmäsinkitysmenetelmä muodostaa kohteesta riippuen jopa paremman suojan kuin tavanomainen kuumasinkitys ja on yhtä helppoa kuin maalaus.

Zinga muodostaa katodisen suojan, koska se on vähintään 96-prosenttisesti puhdasta sinkkiä. Tieteelliset kokeet osoittavat lisäksi, että sillä on myös sulkuminaisuus.

Zingan käyttö on helppoa ja turvallista. Se on one-pack-sinkitysmenetelmä, joka voidaan levittää siveltimellä, ruiskulla tai spraynä.

Koska jokainen Zinga-kerros sekoittuu täysin edellisiin kerroksiin, ylimääräinen suojaus ja korjaukset voidaan suorittaa milloin tahansa hyvin vähäisin kustannuksin. Zinga-pintaa ei tarvitse koskaan poistaa kokonaan, se tarvitsee vain osittaista uudistamista vuosien mittaan.

Zinga-pinnoitusta voidaan vahvistaa yhä uudelleen hyvin alhaisin jatkokustannuksin, jolloin katodinen suojaus kestää rajattoman ajan. Kerrosten välille ei synny mitään sulkua tai rajaa.