

PHILIPS

Lighting



CorePro LED PLS



CorePro LED PLS 360D 5W 3CCT 2P G23

CorePro, LED, PL-S, EM/verkkovirta, 145 mm, 5 W, 9W PL-S, 3000 K, 4000 K, 6500 K, 500 lm, 550 lm, 550 lm, CRI 80, 30000 tuntia

Philips CorePro LED PLS integroi ledivalonlähteen perinteiseen loistelampun muotoon. Tämä LED-valonlähde korvaa erinomaisesti perinteiset lamput yleisvalaistuskohdeissa: se täyttää perusvalaistusvaatimukset, takaa merkittävät energiansäästöt ja säästää ympäristöä.

Tuotetiedot

Yleistä tietoa	
Lampun kanta	G23
Nimelliskäyttöikä	30 000 tuntia
Kytkeäjäjaksojen määrä	50 000
Lampun tyyppi	LED
Hyötyvalovirta	Sphere
Takuuaika	3 vuotta

Valaistuksen tekniset tiedot	
Värikoodi	3000/4000/6500
Keilakulma (nim.)	360 °
Valovirta	500 550 550 lm
Värinimike	3000/4000/6500
Väriämpötila (nim.)	3000 4000 6500 K
Valotehokkuus (nimellinen)	110 lm/W
Värin yhtenäisyys	<6
Värintoistoindeksi (CRI)	80

Valonlähteen valovirran pysyvyys nimelliskäyttöiän lopussa (nim.)	70 %
Fotobiologinen turvallisuus (EN 62471)	RG0

Käyttö- ja sähkö tiedot	
Tulotaajuus	50–60 Hz
Tehonkulutus	5 W
Lampun virta (nim.)	30 mA
Vastaavan perinteisen teho	9 W
Syttymisaika (nim.)	0,5 s
Lämpenemisaika 60 % valotehoon	0.5 s
Tehokerroin	0.9
Jännite (nim.)	220–240 V
Vastaavan perinteisen lampun teho	9W PL-S
Kytkeäjäjaksavirta verkkovirrassa	22
Lamppujen enimmäismäärä B-tyypin 10 A:n johdonsuojakatkaisijassa (verkkovirtakäyttö)	35

CorePro LED PLS

Lamppujen max. määrä B-tyypin 10 A:n johdonsuojakatkaisijalle (magn. kuristin, ei komp.kondensaat.)	322
Lamppujen max. määrä B-tyypin 10 A:n johdonsuojakatkaisijalle (magn. kuristin & komp.kondensaattori)	-
Lamppujen enimmäismäärä B-tyypin 16 A:n johdonsuojakatkaisijassa (verkkovirtakäyttö)	56
Lamppujen max. määrä B-tyypin 16 A:n johdonsuojakatkaisijalle (magn. kuristin, ei komp.kondensaat.)	515
Lamppujen max. määrä B-tyypin 16 A:n johdonsuojakatkaisijalle (magn. kuristin & komp.kondensaattori)	-
Yhteensopiva liitäntälaitte	EM/verkkovirta

Käyttölämpötila

Tuotteen enimmäispintalämpötila (nim.)	75 °C
--	-------

Ohjausjärjestelmät ja himmennys

Himmennettävä	Ei
---------------	----

Mekaaniset tiedot ja runko

Lampun pinnoite	Matta
Lampun materiaali	Muovi
Tuotteen pituus	145 mm
Kokonaispituus	16,6 mm
Kokonaisleveys	2,6 mm
Kokonaiskorkeus	1,6 mm
Mitat (korkeus x leveys x syvyys)	2 x 3 x 17 mm
Lampun muoto	PL-S
Nettopaino	0,047 kg

Merkinnät ja luokitukset

Energiatohokkuusluokka	E
Hyväksynyt	RoHS-direktiivin mukainen CE-merkintä KEMA Keur -sertifikaatti
Energiankulutus kWh/1 000 h	5 kWh
EPREL-rekisteröintinumero	2505909
CE-merkintä	Kyllä
RoHS-direktiivin mukainen	Kyllä
EyeComfort-ominaisuus	Kyllä
Välkyntäarvo (PstLM)	1
Stroboskooppi-ilmion arvo (SVM)	0,4
Käyttölämpötila-alue	-20...+45 °C

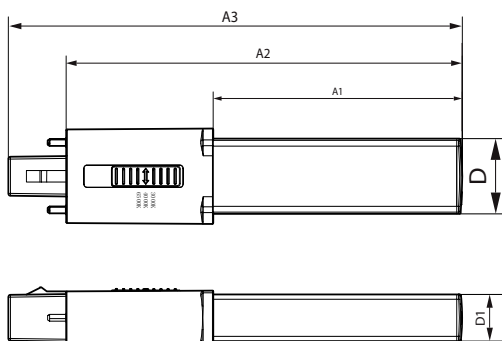
Käyttökohteiden olosuhteet

Voidaanko käyttää suljetuissa valaisimissa	Yes
--	-----

Tuotetiedot

Tuotteen nimi	CorePro LED PLS 360D 5W 3CCT 2P G23
Tuotteen nimi	CorePro LED PLS 360D 5W 3CCT 2P G23
EOC-koodi	872110313535300
Sähkönumero	4926133
12NC-koodi	929004350102
12NC-koodi	929004350102
Sähkönumero	4926133
Pakkauksia laatikossa	1
Tuotepakkauksen EAN-koodi	8721103135353
Tuotepakkausten määrä laatikossa	20
Laatikon EAN-koodi	8721103135360

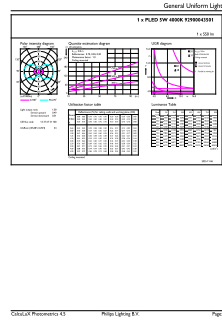
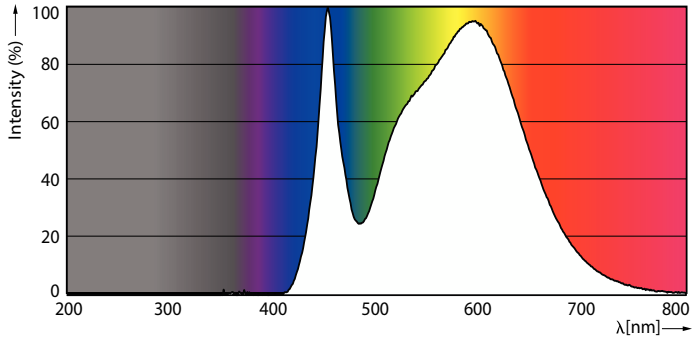
Mittapiirros



Product	D1	D	A1	A2	A3
CorePro LED PLS 360D 5W 3CCT 2P G23	16 mm	26 mm	91 mm	145 mm	166 mm

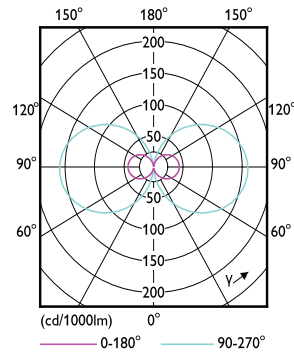
CorePro LED PLS

Valonjakotiedot



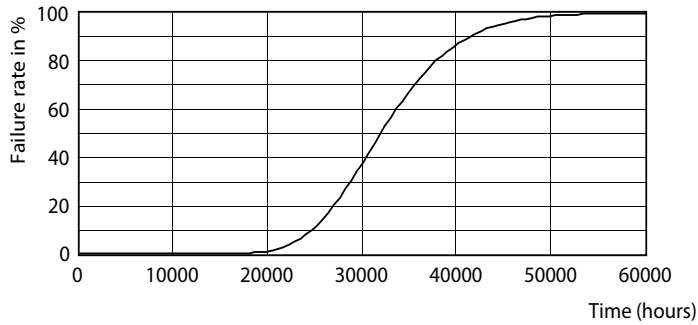
Spectral Power Distribution Colour - CorePro LED PLS 360D 5W 3CCT 2P G23

General uniform lighting - CorePro LED PLS 360D 5W 3CCT 2P G23

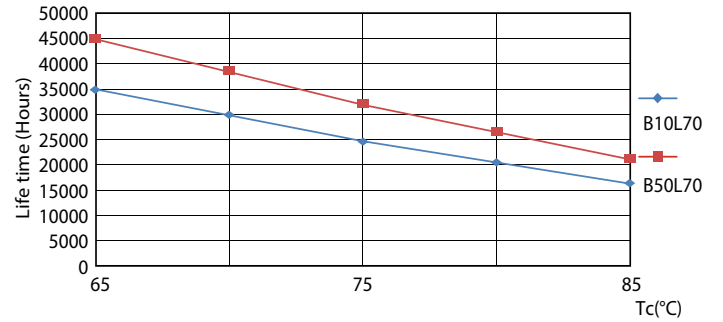


Light Distribution Diagram - CorePro LED PLS 360D 5W 3CCT 2P G23

Käyttöikä



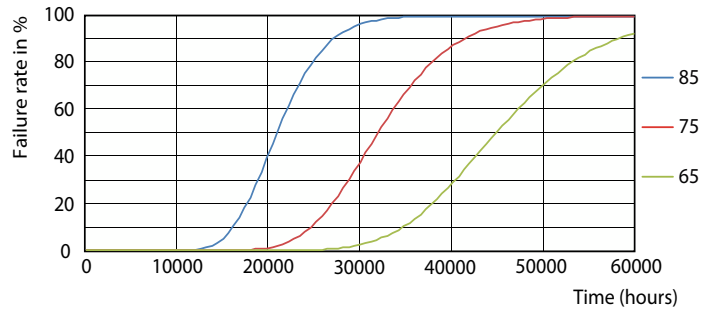
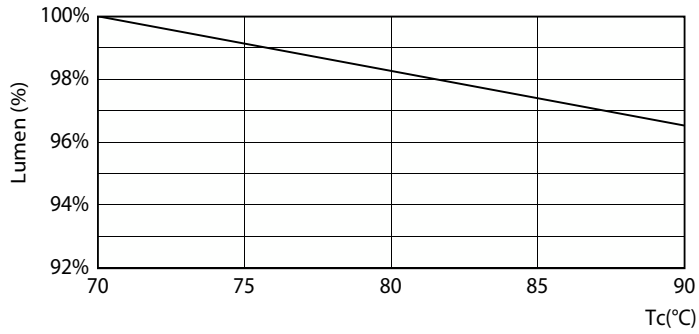
Life Expectancy Diagram



LifetimeVsTc

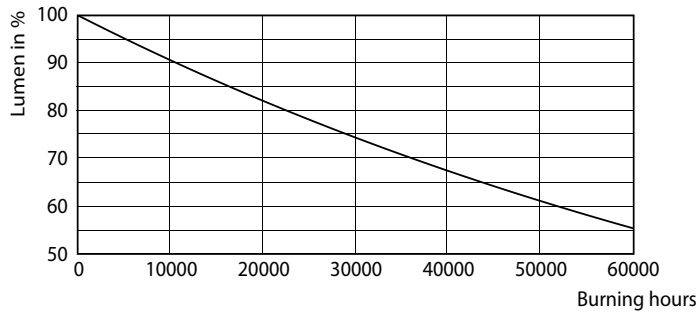
CorePro LED PLS

Käyttöikä



Lumen Maintenance Diagram - CorePro LED PLS 360D 5W 3CCT 2P G23

FailureRate



Lumen Maintenance Diagram - CorePro LED PLS 360D 5W 3CCT 2P G23

