



# CorePro LED PLC 4P



## CorePro LED PLC 360D 9.5W 3CCT 4P G24q-3

LED, PL-C, HF/verkkovirta, 148 mm, 9.5 W, 26W PL-C, 3000 K, 4000 K, 6500 K, 1150 lm, 1235 lm, 1150 lm, CRI 80, 30000 tuntia

CorePro LED PLC 4P integroi ledivalonlähteen perinteiseen loistelampun muotoon. Tämä LED-valonlähde korvaa erinomaisesti perinteiset lamput yleisvalaistuskohdeissa: se täyttää perusvalaistusvaatimukset, takaa merkittävät energiansäästöt ja säästää ympäristöä.

### Tuotetiedot

Yleistä tietoa	
Lampun kanta	G24q-3
Nimelliskäyttöikä	30 000 tuntia
Kytkeäjäjaksojen määrä	50 000
Lampun tyyppi	LED
Hyötyvalovirta	Sphere
Takuuaika	3 vuotta
Valaistuksen tekniset tiedot	
Värikoodi	3000/4000/6500
Keilakulma (nim.)	360 °
Valovirta	1 150 1 235 1 150 lm
Väriinimike	3000/4000/6500
Väriämpötila (nim.)	3000 4000 6500 K
Valotehokkuus (nimellinen)	130 lm/W
Värin yhtenäisyys	<6
Värintoistoindeksi (CRI)	80
Valonlähteen valovirran pysyvyys nimelliskäyttöään lopussa (nim.)	70 %

Fotobiologinen turvallisuus (EN 62471)	RG0
Käyttö- ja sähkö tiedot	
Tulotaajuus	50–60 Hz
Tehonkulutus	9,5 W
Lampun virta (nim.)	49 mA
Vastaavan perinteisen teho	26 W
Syttymisaika (nim.)	0,5 s
Lämpenemisaika 60 % valotehoon	0.5 s
Tehokerroin	0.9
Jännite (nim.)	220–240 V
Vastaavan perinteisen lampun teho	26W PL-C
Kytkeäjäjaksojen virta verkkovirrassa	10.6
Lamppujen enimmäismäärä B-tyypin 10 A:n johdonsuojakatkaisijassa (verkkovirtakäyttö)	72
Lamppujen max. määrä B-tyypin 10 A:n johdonsuojakatkaisijalle (magn. kuristin, ei komp.kondensaat.)	-

## CorePro LED PLC 4P

Lamppujen max. määrä B-tyypin 10 A:n johdonsuojakatkaisijalle (magn. kuristin & komp.kondensaattori)	-
Lamppujen enimmäismäärä B-tyypin 16 A:n johdonsuojakatkaisijassa (verkkovirtakäyttö)	116
Lamppujen max. määrä B-tyypin 16 A:n johdonsuojakatkaisijalle (magn. kuristin, ei komp.kondensaatt.)	-
Lamppujen max. määrä B-tyypin 16 A:n johdonsuojakatkaisijalle (magn. kuristin & komp.kondensaattori)	-
Yhteensopiva liitäntälaite	HF/verkkovirta

### Käyttölämpötila

Tuotteen enimmäispintalämpötila (nim.)	65 °C
--	-------

### Ohjausjärjestelmät ja himmennys

Himmennettävä	Ei
---------------	----

### Mekaaniset tiedot ja runko

Lampun pinnoite	Matta
Lampun materiaali	Lasi
Tuotteen pituus	148 mm
Lampun muoto	PL-C
Nettopaino	0,078 kg

### Merkinnät ja luokitukset

Energiatohokkuusluokka	E
------------------------	---

Energiankulutus kWh/1 000 h	10 kWh
EPREL-rekisteröintinumero	2522088
CE-merkintä	Kyllä
RoHS-direktiivin mukainen	Kyllä
Välkyntäarvo (PstLM)	1
Stroboskooppi-ilmiön arvo (SVM)	0,4
Käyttölämpötila-alue	-20...+35 °C

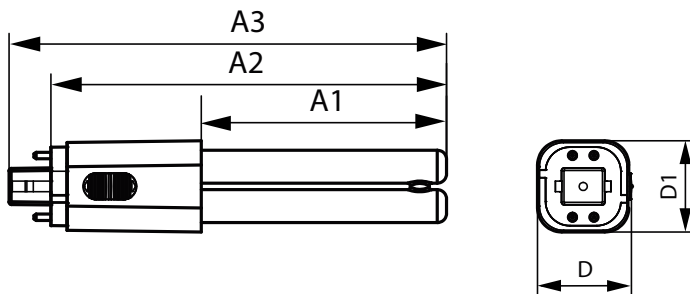
### Käyttökohteiden olosuhteet

Voidaanko käyttää suljetuissa valaisimissa	Yes
Langaton tekniikka	Ei sovellettavissa

### Tuotetiedot

Tuotteen nimi	CorePro LED PLC 360D 9.5W 3CCT 4P G24q-3
Tuotteen nimi	CorePro LED PLC 360D 9.5W 3CCT 4P G24q-3
EOC-koodi	872110314756100
Sähkönumero	4926131
12NC-koodi	929004432302
12NC-koodi	929004432302
Sähkönumero	4926131
Pakkauksia laatikossa	1
Tuotepakkauksen EAN-koodi	8721103147561
Tuotepakkausten määrä laatikossa	10
Laatikon EAN-koodi	8721103147578

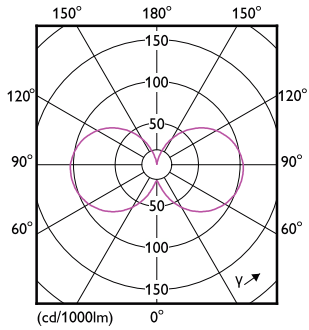
### Mittapiirros



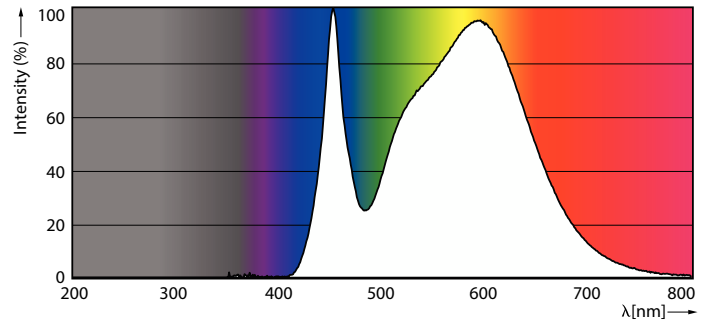
Product	D1	D	A1	A2	A3
CorePro LED PLC 360D 9.5W 3CCT 4P G24q-3	34 mm	34 mm	92 mm	148 mm	166 mm

# CorePro LED PLC 4P

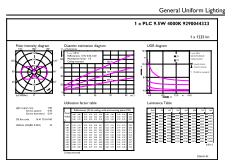
## Valonjakotiedot



Light Distribution Diagram - CorePro LED PLC 360D 9.5W 3CCT 4P G24q-3

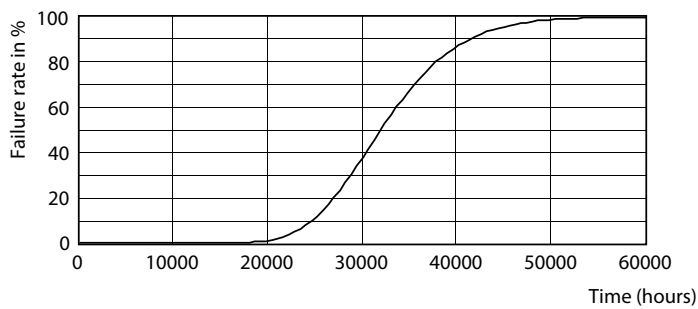


Spectral Power Distribution Colour - CorePro LED PLC 360D 9.5W 3CCT 4P G24q-3

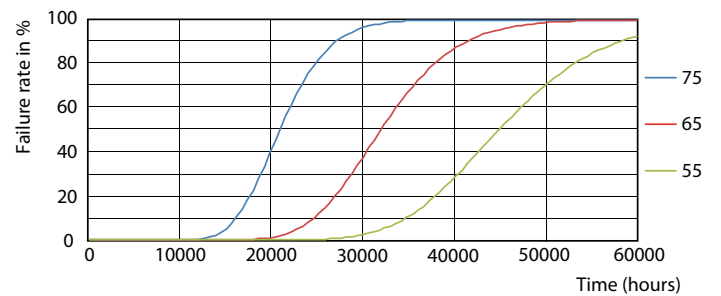


General uniform lighting - CorePro LED PLC 360D 9.5W 3CCT 4P G24q-3

## Käyttöikä



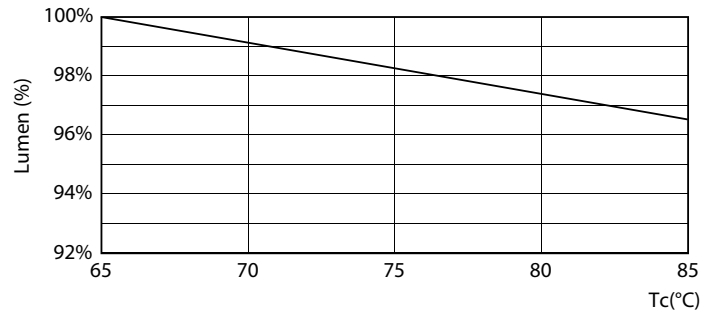
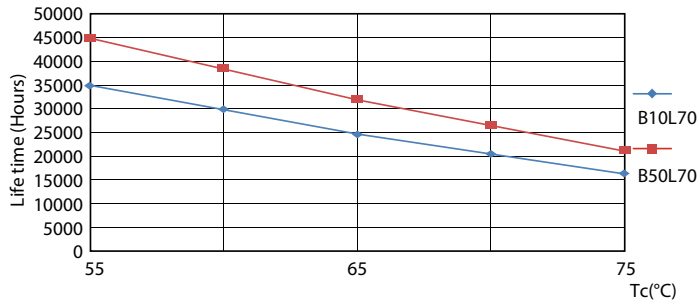
Life Expectancy Diagram



FailureRate

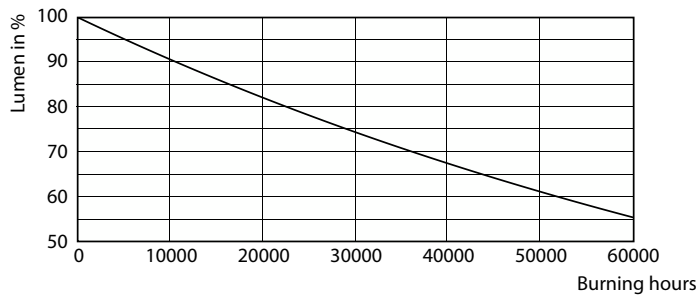
# CorePro LED PLC 4P

## Käyttöikä



LifetimeVsTc

Lumen Maintenance Diagram - CorePro LED PLC 360D 9.5W 3CCT 4P G24q-3



Lumen Maintenance Diagram - CorePro LED PLC 360D 9.5W 3CCT 4P G24q-3

