



CorePro LED PLC 4P



CorePro LED PLC 360D 6.5W 3CCT 4P G24q-2

LED, PL-C, HF/verkkovirta, 125 mm, 6.5 W, 18W PL-C, 3000 K, 4000 K, 6500 K, 806 lm, 845 lm, 806 lm, CRI 80, 30000 tuntia

CorePro LED PLC 4P integroi ledivalonlähteen perinteiseen loistelampun muotoon. Tämä LED-valonlähde korvaa erinomaisesti perinteiset lamput yleisvalaistuskohdeissa: se täyttää perusvalaistusvaatimukset, takaa merkittävät energiansäästöt ja säästää ympäristöä.

Tuotetiedot

Yleistä tietoa	
Lampun kanta	G24q-2
Nimelliskäyttöikä	30 000 tuntia
Kytkenäjaksojen määrä	50 000
Lampun tyyppi	LED
Hyötyvalovirta	Sphere
Takuuaika	3 vuotta
Valaistuksen tekniset tiedot	
Värikoodi	3000/4000/6500
Keilakulma (nim.)	360 °
Valovirta	806 845 806 lm
Värinimike	3000/4000/6500
Väriämpötila (nim.)	3000 4000 6500 K
Valotehokkuus (nimellinen)	130 lm/W
Värin yhtenäisyys	<6
Värintoistoindeksi (CRI)	80
Valonlähteen valovirran pysyvyys nimelliskäyttöään lopussa (nim.)	70 %

Fotobiologinen turvallisuus (EN 62471)	RG0
Käyttö- ja sähkö tiedot	
Tulotaajuus	50–60 Hz
Tehonkulutus	6,5 W
Lampun virta (nim.)	35 mA
Vastaavan perinteisen teho	18 W
Syttymisaika (nim.)	0,5 s
Lämpenemisaika 60 % valotehoon	0.5 s
Tehokerroin	0.9
Jännite (nim.)	220–240 V
Vastaavan perinteisen lampun teho	18W PL-C
Kytkenäsyysvirta verkkovirrassa	5.5
Lamppujen enimmäismäärä B-tyypin 10 A:n johdonsuojakatkaisijassa (verkkovirtakäyttö)	140
Lamppujen max. määrä B-tyypin 10 A:n johdonsuojakatkaisijalle (magn. kuristin, ei komp.kondensaat.)	-

CorePro LED PLC 4P

Lamppujen max. määrä B-tyypin 10 A:n johdonsuojakatkaisijalle (magn. kuristin & komp.kondensaattori)	-
Lamppujen enimmäismäärä B-tyypin 16 A:n johdonsuojakatkaisijassa (verkkovirtakäyttö)	224
Lamppujen max. määrä B-tyypin 16 A:n johdonsuojakatkaisijalle (magn. kuristin, ei komp.kondensaatt.)	-
Lamppujen max. määrä B-tyypin 16 A:n johdonsuojakatkaisijalle (magn. kuristin & komp.kondensaattori)	-
Yhteensopiva liitäntälaite	HF/verkkovirta

Käyttölämpötila

Tuotteen enimmäispintalämpötila (nim.)	55 °C
--	-------

Ohjausjärjestelmät ja himmennys

Himmennettävä	Ei
---------------	----

Mekaaniset tiedot ja runko

Lampun pinnoite	Matta
Lampun materiaali	Lasi
Tuotteen pituus	125 mm
Lampun muoto	PL-C
Nettopaino	0,070 kg

Merkinnät ja luokitukset

Energiatohokkuusluokka	E
------------------------	---

Energiankulutus kWh/1 000 h	7 kWh
EPREL-rekisteröintinumero	2522089
CE-merkintä	Kyllä
RoHS-direktiivin mukainen	Kyllä
Välkyntäarvo (PstLM)	1
Stroboskooppi-ilmiön arvo (SVM)	0,4
Käyttölämpötila-alue	-20...+35 °C

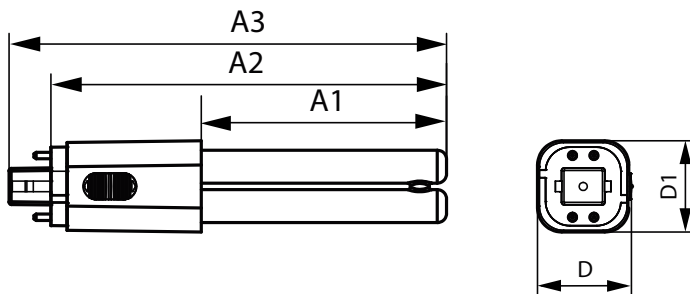
Käyttökohteiden olosuhteet

Voidaanko käyttää suljetuissa valaisimissa	Yes
Langaton tekniikka	Ei sovellettavissa

Tuotetiedot

Tuotteen nimi	CorePro LED PLC 360D 6.5W 3CCT 4P G24q-2
Tuotteen nimi	CorePro LED PLC 360D 6.5W 3CCT 4P G24q-2
EOC-koodi	872110314754700
Sähkönumero	4926130
12NC-koodi	929004432202
12NC-koodi	929004432202
Sähkönumero	4926130
Pakkauksia laatikossa	1
Tuotepakkauksen EAN-koodi	8721103147547
Tuotepakkausten määrä laatikossa	10
Laatikon EAN-koodi	8721103147554

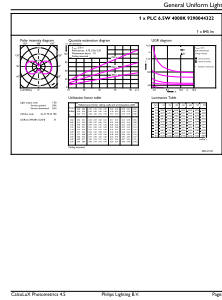
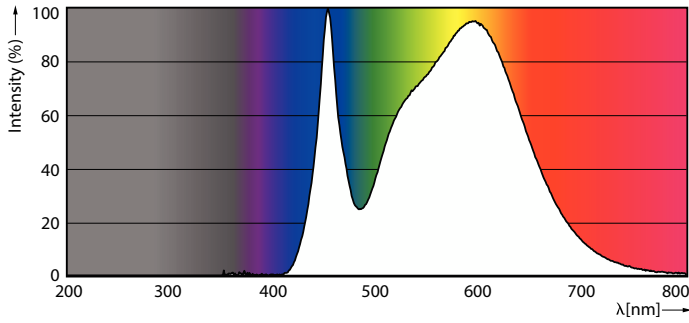
Mittapiirros



Product	D1	D	A1	A2	A3
CorePro LED PLC 360D 6.5W 3CCT 4P G24q-2	34 mm	34 mm	69 mm	125 mm	143 mm

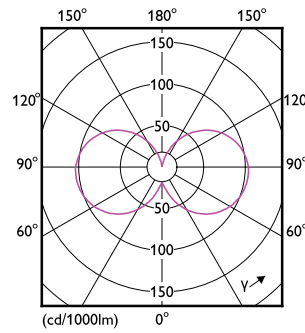
CorePro LED PLC 4P

Valonjakotiedot



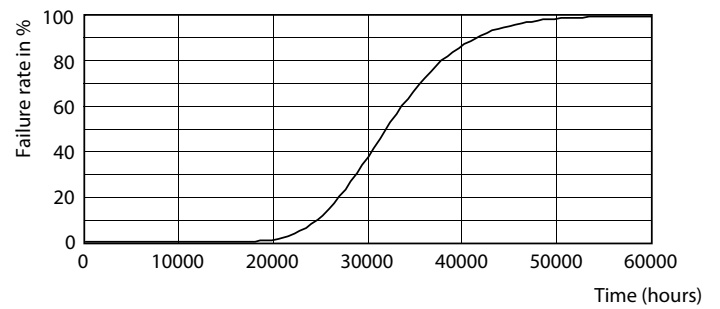
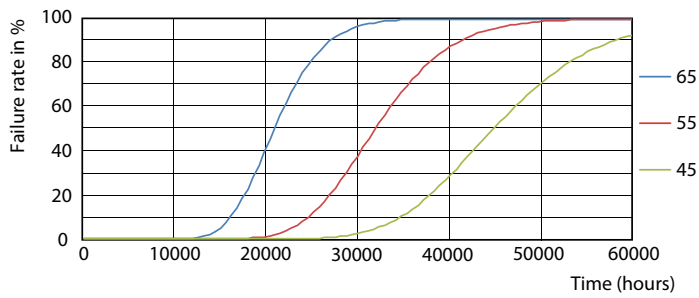
Spectral Power Distribution Colour - CorePro LED PLC 360D 6.5W 3CCT 4P G24q-2

General uniform lighting - CorePro LED PLC 360D 6.5W 3CCT 4P G24q-2



Light Distribution Diagram - CorePro LED PLC 360D 6.5W 3CCT 4P G24q-2

Käyttöikä

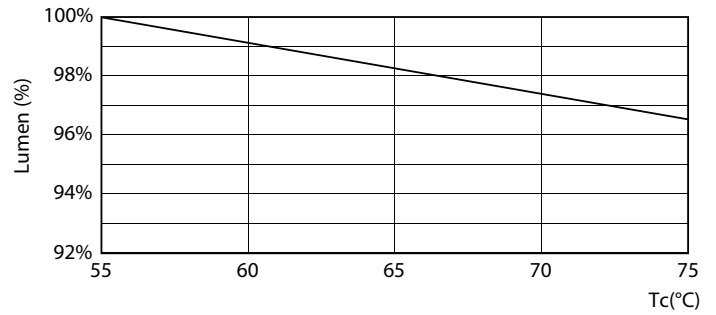
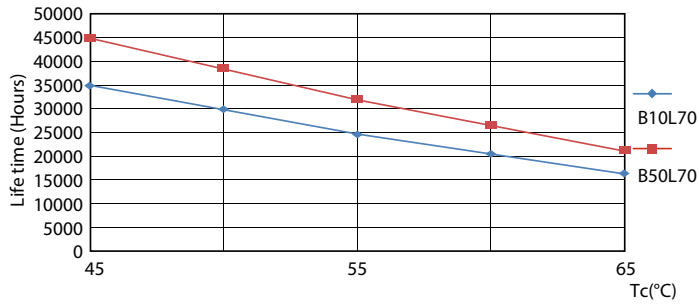


FailureRate

Life Expectancy Diagram

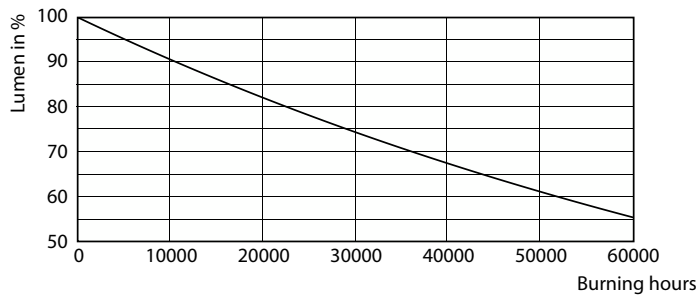
CorePro LED PLC 4P

Käyttöikä



LifetimeVsTc

Lumen Maintenance Diagram - CorePro LED PLC 360D 6.5W 3CCT 4P G24q-2



Lumen Maintenance Diagram - CorePro LED PLC 360D 6.5W 3CCT 4P G24q-2

