



# CorePro LED PLC 4P



## CorePro LED PLC 360D 5.5W 3CCT 4P G24q-1

LED, PL-C, HF/verkkovirta, 116 mm, 5.5 W, 13W PL-C, 3000 K, 4000 K, 6500 K, 680 lm, 715 lm, 680 lm, CRI 80, 30000 tuntia

CorePro LED PLC 4P integroi ledivalonlähteen perinteiseen loistelampun muotoon. Tämä LED-valonlähde korvaa erinomaisesti perinteiset lamput yleisvalaistuskohdeissa: se täyttää perusvalaistusvaatimukset, takaa merkittävät energiansäästöt ja säästää ympäristöä.

### Tuotetiedot

Yleistä tietoa	
Lampun kanta	G24q-1
Nimelliskäyttöikä	30 000 tuntia
Kytkeäjäjaksojen määrä	50 000
Lampun tyyppi	LED
Hyötyvalovirta	Sphere
Takuuaika	3 vuotta
Valaistuksen tekniset tiedot	
Värikoodi	3000/4000/6500
Keilakulma (nim.)	360 °
Valovirta	680 715 680 lm
Värinimike	3000/4000/6500
Väriämpötila (nim.)	3000 4000 6500 K
Valotehokkuus (nimellinen)	130 lm/W
Värin yhtenäisyys	<6
Värintoistoindeksi (CRI)	80
Valonlähteen valovirran pysyvyys nimelliskäyttöään lopussa (nim.)	70 %

Fotobiologinen turvallisuus (EN 62471)	RG0
Käyttö- ja sähkö tiedot	
Tulotaajuus	50–60 Hz
Tehonkulutus	5,5 W
Lampun virta (nim.)	29 mA
Vastaavan perinteisen teho	13 W
Syttymisaika (nim.)	0,5 s
Lämpenemisaika 60 % valotehoon	0.5 s
Tehokerroin	0.9
Jännite (nim.)	220–240 V
Vastaavan perinteisen lampun teho	13W PL-C
Kytkeäjäjaksojen virta verkkovirtakäytössä	2.9
Lamppujen enimmäismäärä B-tyypin 10 A:n johdonsuojakatkaisijassa (verkkovirtakäyttö)	264
Lamppujen max. määrä B-tyypin 10 A:n johdonsuojakatkaisijalle (magn. kuristin, ei komp.kondensaat.)	-

## CorePro LED PLC 4P

Lamppujen max. määrä B-tyypin 10 A:n johdonsuojakatkaisijalle (magn. kuristin & komp.kondensaattori)	-
Lamppujen enimmäismäärä B-tyypin 16 A:n johdonsuojakatkaisijassa (verkkovirtakäyttö)	422
Lamppujen max. määrä B-tyypin 16 A:n johdonsuojakatkaisijalle (magn. kuristin, ei komp.kondensaatt.)	-
Lamppujen max. määrä B-tyypin 16 A:n johdonsuojakatkaisijalle (magn. kuristin & komp.kondensaattori)	-
Yhteensopiva liitäntälaite	HF/verkkovirta

### Käyttölämpötila

Tuotteen enimmäispintalämpötila (nim.)	55 °C
--	-------

### Ohjausjärjestelmät ja himmennys

Himmennettävä	Ei
---------------	----

### Mekaaniset tiedot ja runko

Lampun pinnoite	Matta
Lampun materiaali	Lasi
Tuotteen pituus	116 mm
Lampun muoto	PL-C
Nettopaino	0,066 kg

### Merkinnät ja luokitukset

Energiatohokkuusluokka	E
------------------------	---

Energiankulutus kWh/1 000 h	6 kWh
EPREL-rekisteröintinumero	2522087
CE-merkintä	Kyllä
RoHS-direktiivin mukainen	Kyllä
Välkyntäarvo (PstLM)	1
Stroboskooppi-ilmiön arvo (SVM)	0,4
Käyttölämpötila-alue	-20...+35 °C

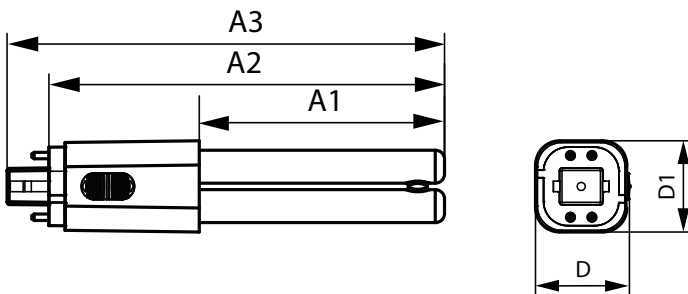
### Käyttökohteiden olosuhteet

Voidaanko käyttää suljetuissa valaisimissa	Yes
Langaton tekniikka	Ei sovellettavissa

### Tuotetiedot

Tuotteen nimi	CorePro LED PLC 360D 5.5W 3CCT 4P G24q-1
Tuotteen nimi	CorePro LED PLC 360D 5.5W 3CCT 4P G24q-1
EOC-koodi	872110314752300
Sähkönumero	4926129
12NC-koodi	929004432102
12NC-koodi	929004432102
Sähkönumero	4926129
Pakkauksia laatikossa	1
Tuotepakkauksen EAN-koodi	8721103147523
Tuotepakkausten määrä laatikossa	10
Laatikon EAN-koodi	8721103147530

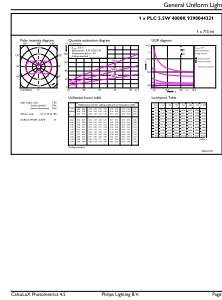
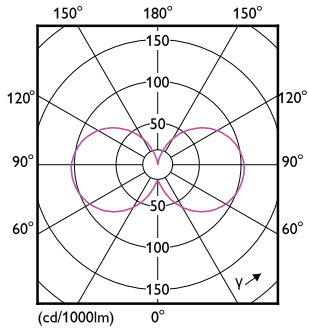
### Mittapiirros



Product	D1	D	A1	A2	A3
CorePro LED PLC 360D 5.5W 3CCT 4P G24q-1	34 mm	34 mm	60 mm	116 mm	134 mm

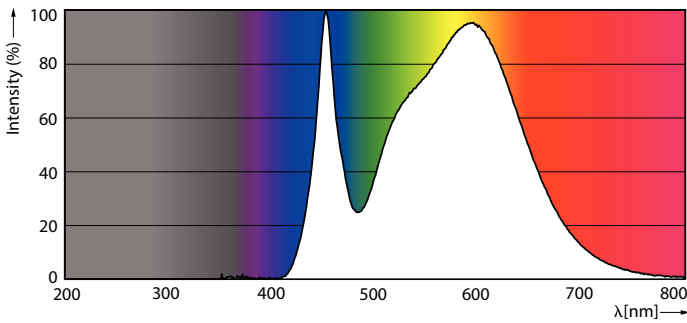
# CorePro LED PLC 4P

## Valonjakotiedot



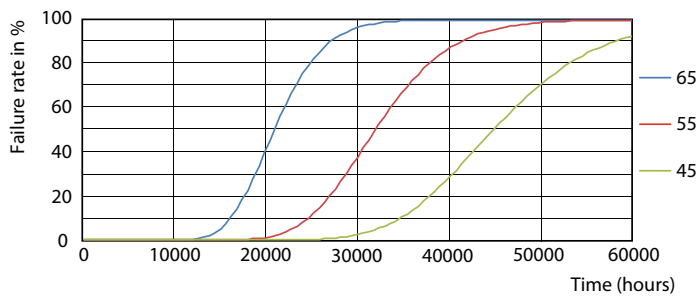
Light Distribution Diagram - CorePro LED PLC 360D 5.5W 3CCT 4P G24q-1

General uniform lighting - CorePro LED PLC 360D 5.5W 3CCT 4P G24q-1

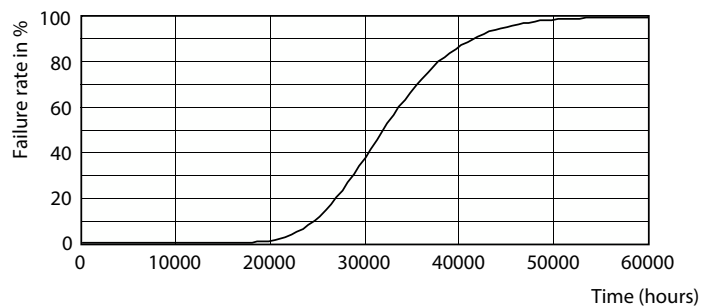


Spectral Power Distribution Colour - CorePro LED PLC 360D 5.5W 3CCT 4P G24q-1

## Käyttöikä



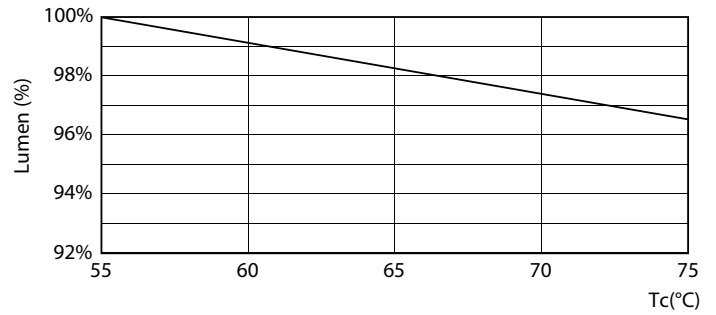
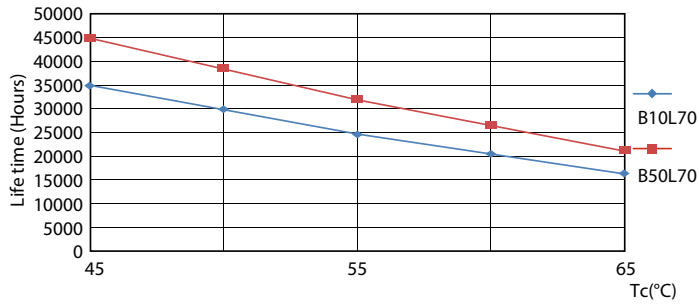
FailureRate



Life Expectancy Diagram

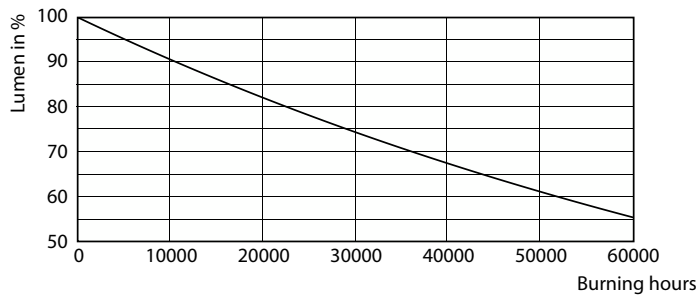
# CorePro LED PLC 4P

## Käyttöikä



LifetimeVsTc

Lumen Maintenance Diagram - CorePro LED PLC 360D 5.5W 3CCT 4P G24q-1



Lumen Maintenance Diagram - CorePro LED PLC 360D 5.5W 3CCT 4P G24q-1

