

PHILIPS

Lighting



MASTER LEDtube T5 UltraEfficient



MAS LEDtube 1500mm UE 18.9W 865 T5 EELB

MasterClass, LEDtube, T5, Verkkovirta, 1500 mm, 18.9 W, 49W TL5 HO, 6500 K, 3500 lm, CRI 80, 70000 tuntia

Philips MASTER LEDtube UltraEfficient T5 Mains on erittäin energiatehokas ratkaisu sekä FL-putkien että LED-putkien korvaamiseen. Yhteensopiva suoralle verkkovirralla. Korkean 3 500 lm:n valovirran ansiosta sillä voidaan korvata sekä T5 HE- että HO-lamput. Jopa 70 000 tunnin pitkän käyttöikänsä ansiosta se tarjoaa huippulaadukasta valoa ja tehokkuutta pitkään.

Tuotetiedot

Yleistä tietoa		Värintoistoindeksi (CRI)	
Lampun kanta	G5		80
Nimelliskäyttöikä	70 000 tuntia	Valonlähteen valovirran pysyvyys nimelliskäyttöään lopussa (nim.)	70 %
Kytkenäjaksojen määrä	200 000	Fotobiologinen turvallisuus (EN 62471)	RG0
Lampun tyyppi	LEDtube	Käyttö- ja sähkö tiedot	
Hyötyvalovirta	Sphere	Tulotaaajuus	50–60 Hz
Takuuaika	5 vuotta	Tehonkulutus	18,9 W
Valaistuksen tekniset tiedot		Lampun virta (nim.)	86 mA
Värikoodi	865 [CCT of 6500K]	Syttymisaika (nim.)	0,5 s
Keilakulma (nim.)	160 °	Lämpenemisaika 60 % valotehoon	0,5 s
Valovirta	3 500 lm	Tehokerroin	0,9
Värinimike	Cool Daylight	Jännite (nim.)	220–240 V
Väriämpötila (nim.)	6500 K	Vastaavan perinteisen lampun teho	49W TL5 HO
Valotehokkuus (nimellinen)	185 lm/W	Kytkenäsysäysvirta verkkovirrassa	4,6
Värin yhtenäisyys	<6		

MASTER LEDtube T5 UltraEfficient

Lamppujen enimmäismäärä B-tyypin 10 A:n johdonsuojakatkaisijassa (verkkovirtakäyttö)	89
Lamppujen max. määrä B-tyypin 10 A:n johdonsuojakatkaisijalle (magn. kuristin, ei komp.kondensaat.)	-
Lamppujen max. määrä B-tyypin 10 A:n johdonsuojakatkaisijalle (magn. kuristin & komp.kondensaattori)	-
Lamppujen enimmäismäärä B-tyypin 16 A:n johdonsuojakatkaisijassa (verkkovirtakäyttö)	142
Lamppujen max. määrä B-tyypin 16 A:n johdonsuojakatkaisijalle (magn. kuristin, ei komp.kondensaat.)	-
Lamppujen max. määrä B-tyypin 16 A:n johdonsuojakatkaisijalle (magn. kuristin & komp.kondensaattori)	-
Yhteensopiva liitäntälaitte	Verkkovirta

Käyttölämpötila

Tuotteen enimmäispintalämpötila (nim.)	55 °C
--	-------

Ohjausjärjestelmät ja himmennys

Himmennettävä	Ei
---------------	----

Mekaaniset tiedot ja runko

Lampun pinnoite	Clear
Lampun materiaali	Lasi
Tuotteen pituus	1 500 mm
Lampun muoto	T5
Nettopaino	0,187 kg

Merkinnät ja luokitukset

Energiatohokkuusluokka	B
Energiaa säästävä tuote	Kyllä
Hyväksynät	RoHS-direktiivin mukainen CE-merkintä KEMA Keur -sertifikaatti

Energiankulutus kWh/1 000 h	19 kWh
EPREL-rekisteröintinumero	2507052
CE-merkintä	Kyllä
RoHS-direktiivin mukainen	Kyllä
Välkyntäarvo (PstLM)	1
Stroboskooppi-ilmion arvo (SVM)	0,4
Käyttölämpötila-alue	-20...+45 °C
Kulutustajakäytön jälkeen kierrätetyn muovimateriaalin osuus (%)	0 %

Käyttökohteiden olosuhteet

Voidaanko käyttää suljetuissa valaisimissa	Yes
Langaton tekniikka	Ei sovellettavissa

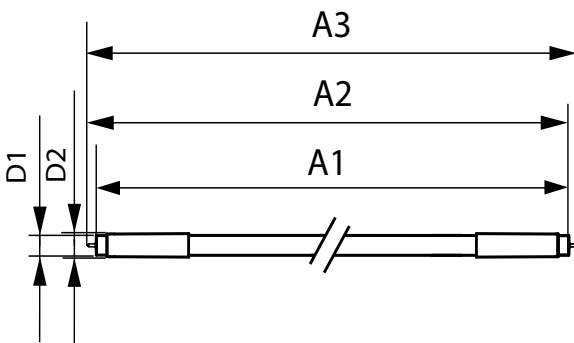
Vastuullisuustiedot

Muun kuin ensimateriaalin osuus	0 %
---------------------------------	-----

Tuotetiedot

Tuotteen nimi	MAS LEDtube 1500mm UE 18.9W 865 T5 EELB
Tuotteen nimi	MAS LEDtube 1500mm UE 18.9W 865 T5 EELB
EOC-koodi	872110313813200
Sähkönumero	4926128
12NC-koodi	929004352202
12NC-koodi	929004352202
Sähkönumero	4926128
Pakkauksia laatikossa	1
Tuotepakkauksen EAN-koodi	8721103138132
Tuotepakkausten määrä laatikossa	10
Laatikon EAN-koodi	8721103138149

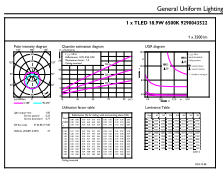
Mittapiirros



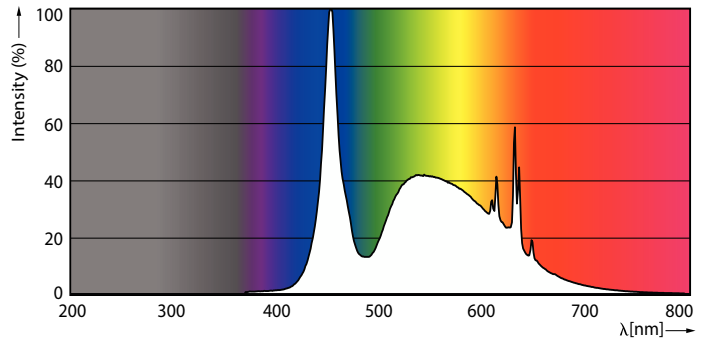
Product	D1	D2	A1	A2	A3
MAS LEDtube 1500mm UE 18.9W 865 T5 EELB	15,7 mm	19 mm	1 449 mm	1 456,1 mm	1 463,2 mm

MASTER LEDtube T5 UltraEfficient

Valonjakotiedot

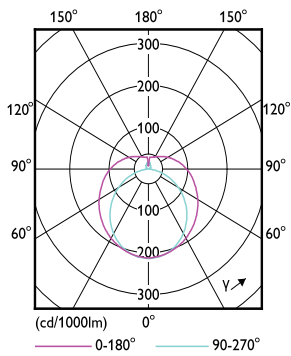


OSRAM Photonics Ltd. Philips Lighting BV Page 11



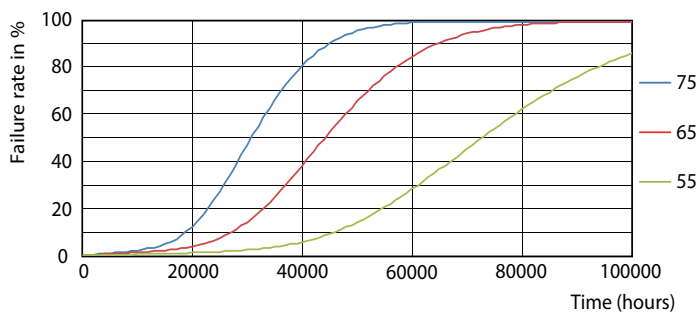
General uniform lighting - MAS LEDtube 1500mm UE 18.9W 865 T5 EELB

Spectral Power Distribution Colour - MAS LEDtube 1500mm UE 18.9W 865 T5 EELB

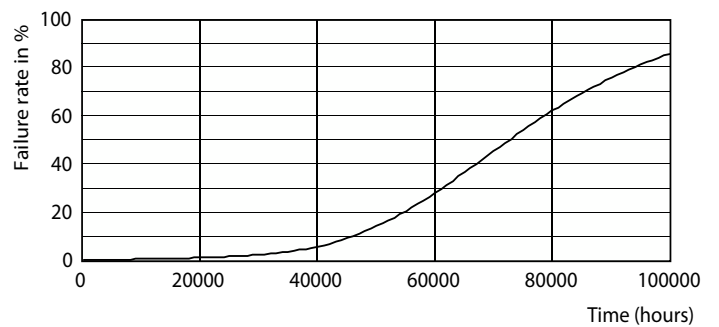


Light Distribution Diagram - MAS LEDtube 1500mm UE 18.9W 865 T5 EELB

Käyttöikä



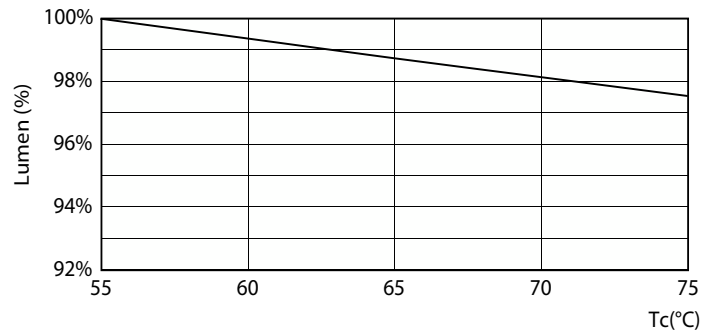
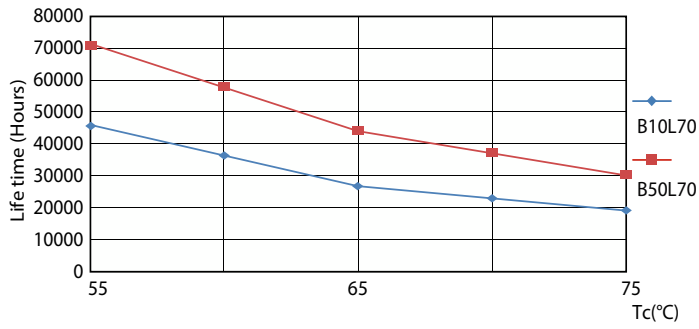
LEDtube MAS 13,5W 70K FailureRate-LED



Life Expectancy Diagram

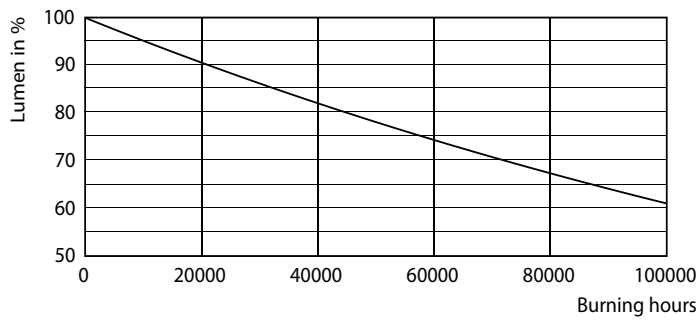
MASTER LEDtube T5 UltraEfficient

Käyttöikä



LEDtube MAS 13,5W 70K LifetimeVsTc-LED

Lumen Maintenance Diagram - MAS LEDtube 1500mm UE 18.9W 865 T5 EELB



Lumen Maintenance Diagram - MAS LEDtube 1500mm UE 18.9W 865 T5 EELB

