

# PHILIPS

## Lighting



# MASTER LEDtube T5 UltraEfficient



## MAS LEDtube 1200mm UE 18.9W 840 T5 EELB

MasterClass, LEDtube, T5, Verkkovirta, 1200 mm, 18.9 W, 54W TL5 HO, 4000 K, 3500 lm, CRI 80, 70000 tuntia

Philips MASTER LEDtube UltraEfficient T5 Mains on erittäin energiatehokas ratkaisu sekä FL-putkien että LED-putkien korvaamiseen. Yhteensopiva suoralle verkkovirralla. Korkean 3 500 lm:n valovirran ansiosta sillä voidaan korvata sekä T5 HE- että HO-lamput. Jopa 70 000 tunnin pitkän käyttöikänsä ansiosta se tarjoaa huippulaadukasta valoa ja tehokkuutta pitkään.

### Tuotetiedot

Yleistä tietoa	
Lampun kanta	G5
Nimelliskäyttöikä	70 000 tuntia
Kytkenäjaksojen määrä	200 000
Lampun tyyppi	LEDtube
Hyötyvalovirta	Sphere
Takuuaika	5 vuotta

Valaistuksen tekniset tiedot	
Värikoodi	840 [CCT of 4000K]
Keilakulma (nim.)	160 °
Valovirta	3 500 lm
Värintilä	Cool White (CW)
Väriämpötila (nim.)	4000 K
Valotehokkuus (nimellinen)	185 lm/W
Väriyhtenäisyys	<6

Värintoistoindeksi (CRI)	
Värintoistoindeksi (CRI)	80
Valonlähteen valovirran pysyvyys nimelliskäyttöään lopussa (nim.)	70 %
Fotobiologinen turvallisuus (EN 62471)	RG0

Käyttö- ja sähkö tiedot	
Tulotaaajuus	50–60 Hz
Tehonkulutus	18,9 W
Lampun virta (nim.)	86 mA
Syttymisaika (nim.)	0,5 s
Lämpenemisaika 60 % valotehoon	0.5 s
Tehokerroin	0.9
Jännite (nim.)	220–240 V
Vastaavan perinteisen lampun teho	54W TL5 HO
Kytkenäsysäysvirta verkkovirrassa	4.6

# MASTER LEDtube T5 UltraEfficient

Lamppujen enimmäismäärä B-tyypin 10 A:n johdonsuojakatkaisijassa (verkkovirtakäyttö)	89
Lamppujen max. määrä B-tyypin 10 A:n johdonsuojakatkaisijalle (magn. kuristin, ei komp.kondensaat.)	-
Lamppujen max. määrä B-tyypin 10 A:n johdonsuojakatkaisijalle (magn. kuristin & komp.kondensaattori)	-
Lamppujen enimmäismäärä B-tyypin 16 A:n johdonsuojakatkaisijassa (verkkovirtakäyttö)	142
Lamppujen max. määrä B-tyypin 16 A:n johdonsuojakatkaisijalle (magn. kuristin, ei komp.kondensaat.)	-
Lamppujen max. määrä B-tyypin 16 A:n johdonsuojakatkaisijalle (magn. kuristin & komp.kondensaattori)	-
Yhteensopiva liitäntälaitte	Verkkovirta

## Käyttölämpötila

Tuotteen enimmäispintalämpötila (nim.)	55 °C
--	-------

## Ohjausjärjestelmät ja himmennys

Himmennettävä	Ei
---------------	----

## Mekaaniset tiedot ja runko

Lampun pinnoite	Clear
Lampun materiaali	Lasi
Tuotteen pituus	1 200 mm
Lampun muoto	T5
Nettopaino	0,159 kg

## Merkinnät ja luokitukset

Energiatohokkuusluokka	B
Energiaa säästävä tuote	Kyllä
Hyväksynyt	RoHS-direktiivin mukainen CE-merkintä KEMA Keur -sertifikaatti

Energiankulutus kWh/1 000 h	19 kWh
EPREL-rekisteröintinumero	2507053
CE-merkintä	Kyllä
RoHS-direktiivin mukainen	Kyllä
Välkyntäarvo (PstLM)	1
Stroboskooppi-ilmion arvo (SVM)	0,4
Käyttölämpötila-alue	-20...+45 °C
Kulutustajakäytön jälkeen kierrätetyn muovimateriaalin osuus (%)	0 %

## Käyttökohteiden olosuhteet

Voidaanko käyttää suljetuissa valaisimissa	Yes
Langaton tekniikka	Ei sovellettavissa

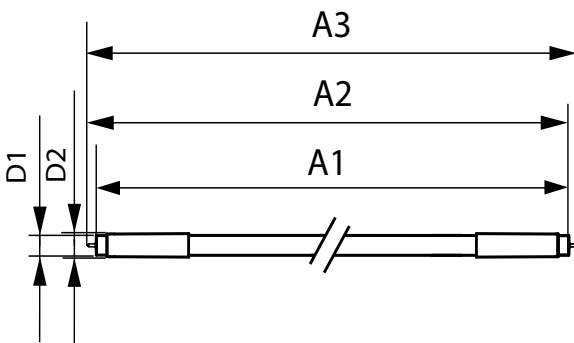
## Vastuullisuustiedot

Muun kuin ensimateriaalin osuus	0 %
---------------------------------	-----

## Tuotetiedot

Tuotteen nimi	MAS LEDtube 1200mm UE 18.9W 840 T5 EELB
Tuotteen nimi	MAS LEDtube 1200mm UE 18.9W 840 T5 EELB
EOC-koodi	872110313807100
Sähkönumero	4926126
12NC-koodi	929004351902
12NC-koodi	929004351902
Sähkönumero	4926126
Pakkauksia laatikossa	1
Tuotepakkauksen EAN-koodi	8721103138071
Tuotepakkausten määrä laatikossa	10
Laatikon EAN-koodi	8721103138088

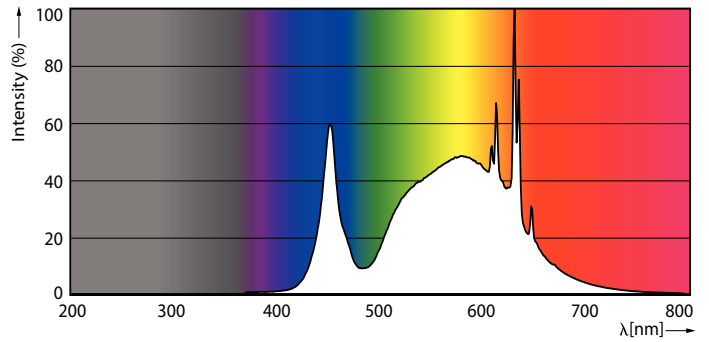
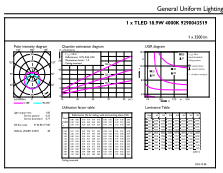
## Mittapiirros



Product	D1	D2	A1	A2	A3
MAS LEDtube 1200mm UE 18.9W 840 T5 EELB	15,7 mm	19 mm	1 149 mm	1 156,1 mm	1 163,2 mm

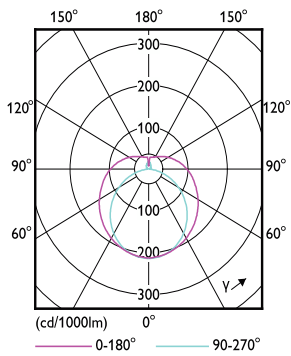
# MASTER LEDtube T5 UltraEfficient

## Valonjakotiedot



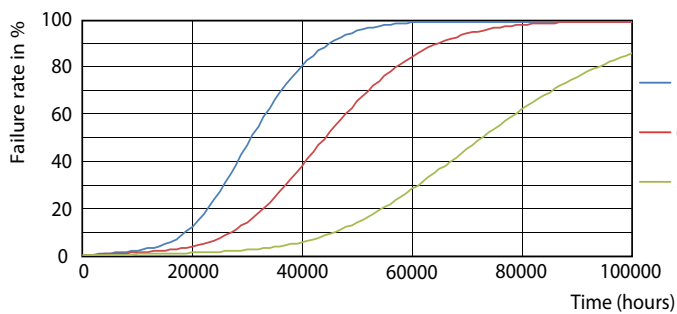
General uniform lighting - MAS LEDtube 1200mm UE 18.9W 840 T5 EELB

Spectral Power Distribution Colour - MAS LEDtube 1200mm UE 18.9W 840 T5 EELB

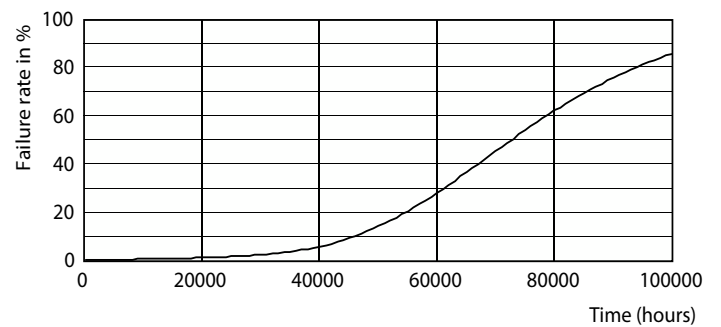


Light Distribution Diagram - MAS LEDtube 1200mm UE 18.9W 840 T5 EELB

## Käyttöikä



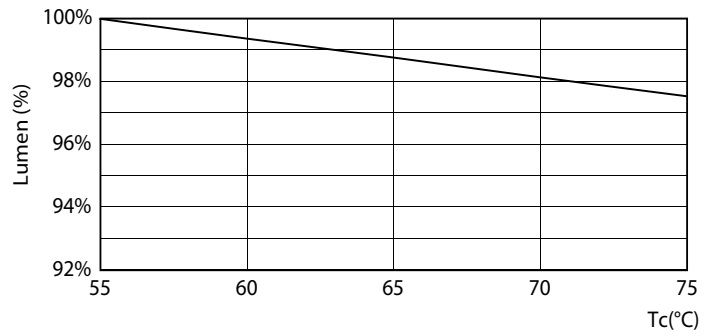
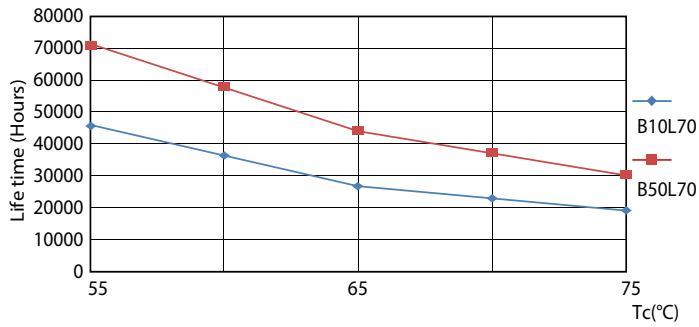
LEDtube MAS 13,5W 70K FailureRate-LED



Life Expectancy Diagram

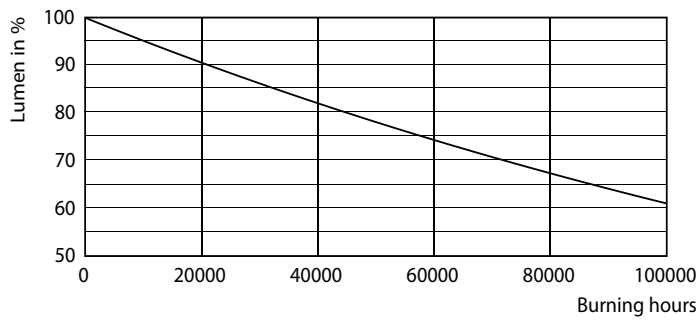
# MASTER LEDtube T5 UltraEfficient

## Käyttöikä



LEDtube MAS 13,5W 70K LifetimeVsTc-LED

Lumen Maintenance Diagram - MAS LEDtube 1200mm UE 18.9W 840 T5 EELB



Lumen Maintenance Diagram - MAS LEDtube 1200mm UE 18.9W 840 T5 EELB

