



# CorePro LEDtube EM/ Mains T8



## CorePro LEDtube 450mm HO 5.4W 3CCT T8

CorePro, LEDtube, T8, EM/verkkovirta, 450 mm, 5.4 W, 15W TL-D, 3000 K, 4000 K, 6500 K, 620 lm, 650 lm, 650 lm, CRI 80, 50000 tuntia

Philips CorePro LEDtube -valoputkilla voidaan korvata perinteiset loisteputket tai vanhat LED-valoputket suoraan. Philips CorePro -LED-putkilla on korkea energiatehokkuus ja pitkä käyttöikä, joten ne säästävät energiaa ja rahaa ja maksavat itsensä nopeasti takaisin. Voit uudelleenjohdottaa valoputken suoraan verkkovirtaan tai vaihtaa perinteisen syyttimen LED-syöttimeen, jolloin valoputki on yhteensopiva magneettiselle kuristimelle.

### Rajoitukset ja turvallisuus

- HUOMAA: Näiden valonlähteiden yleinen energiatehokkuus ja valonjako kohteessa riippuvat koko valaistusratkaisun kokoonpanosta.
- Asennus on suoritettava valaisimen mukana toimitettujen tai verkosta saatavilla olevien asennuskaavioiden mukaan. Vain ammattiasentaja saa asentaa putket.

### Tuotetiedot

Yleistä tietoa	
Lampun kanta	G13
Nimelliskäyttöikä	50 000 tuntia
Kytkenäjaksojen määrä	200 000
Lampun tyyppi	LEDtube
Hyötyvalovirta	Sphere
Takuuaika	3 vuotta

Valaistuksen tekniset tiedot	
Värikoodi	3000/4000/6500
Keilakulma (nim.)	240 °
Valovirta	620 650 650 lm
Värimike	3000/4000/6500
Värlämpötila (nim.)	3000 4000 6500 K
Valotehokkuus (nimellinen)	120 lm/W
Väriyhtenäisyys	<6

# CorePro LEDtube EM/Mains T8

Värintoistoindeksi (CRI)	80
Valonlähteen valovirran pysyvyys nimelliskäyttöään lopussa (nim.)	70 %
Fotobiologinen turvallisuus (EN 62471)	RG0
All-in-ominaisuus	All-in, Multi Color Temperature

## Käyttö- ja sähkö tiedot

Tulotaajuus	50–60 Hz
Tehonkulutus	5,4 W
Lampun virta (nim.)	40 mA
Syttymisaika (nim.)	0,5 s
Lämpenemisaika 60 % valotehoon	0,5 s
Tehokerroin	0,9
Jännite (nim.)	220–240 V
Vastaavan perinteisen lampun teho	15W TL-D
Kytkeysäilysvirta verkkovirrassa	3,47
Lamppujen enimmäismäärä B-tyypin 10 A:n johdonsuojakatkaisijassa (verkkovirtakäyttö)	222
Lamppujen max. määrä B-tyypin 10 A:n johdonsuojakatkaisijalle (magn. kuristin, ei komp.kondensaat.)	296
Lamppujen max. määrä B-tyypin 10 A:n johdonsuojakatkaisijalle (magn. kuristin & komp.kondensaattori)	28
Lamppujen enimmäismäärä B-tyypin 16 A:n johdonsuojakatkaisijassa (verkkovirtakäyttö)	355
Lamppujen max. määrä B-tyypin 16 A:n johdonsuojakatkaisijalle (magn. kuristin, ei komp.kondensaat.)	474
Lamppujen max. määrä B-tyypin 16 A:n johdonsuojakatkaisijalle (magn. kuristin & komp.kondensaattori)	44
Yhteensopiva liitäntälaite	EM/verkkovirta

## Käyttölämpötila

Tuotteen enimmäispintalämpötila (nim.)	50 °C
--	-------

## Ohjausjärjestelmät ja himmennys

Himmennettävä	Ei
---------------	----

## Mekaaniset tiedot ja runko

Lampun pinnoite	Matta
Lampun materiaali	Lasi

Tuotteen pituus	450 mm
Lampun muoto	T8
Nettopaino	0,120 kg

## Merkinnät ja luokitukset

Energiatohokkuusluokka	E
Energiaa säästävä tuote	Kyllä
Hyväksynnät	RoHS-direktiivin mukainen CE- merkintä KEMA Keur -sertifikaatti
Energiankulutus kWh/1 000 h	6 kWh
EPREL-rekisteröintinumero	2518889
CE-merkintä	Kyllä
RoHS-direktiivin mukainen	Kyllä
Välkyntäarvo (PstLM)	1
Stroboskooppi-ilmion arvo (SVM)	0,4
Käyttölämpötila-alue	-20...+45 °C
Kulutustajakäytön jälkeen kierrätetyn muovimateriaalin osuus (%)	0 %

## Käyttökohteiden olosuhteet

Voitko käyttää suljetuissa valaisimissa	Yes
Langaton tekniikka	Ei sovellettavissa

## Vastuullisuustiedot

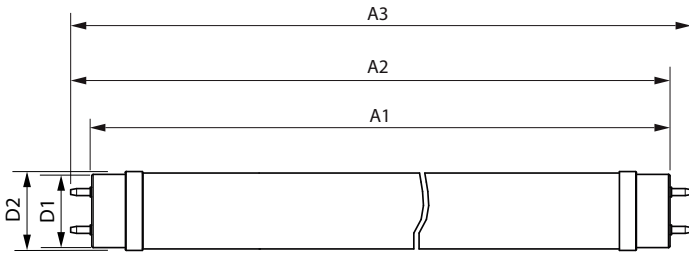
Muun kuin ensimateriaalin osuus	0 %
---------------------------------	-----

## Tuotetiedot

Tuotteen nimi	CorePro LEDtube 450mm HO 5.4W 3CCT T8
Tuotteen nimi	CorePro LEDtube 450mm HO 5.4W 3CCT T8
EOC-koodi	872110313945000
Sähkönumero	4926125
12NC-koodi	929004320302
12NC-koodi	929004320302
Sähkönumero	4926125
Pakkauksia laatikossa	1
Tuotepakkauksen EAN-koodi	8721103139450
Tuotepakkausten määrä laatikossa	20
Laatikon EAN-koodi	8721103139467

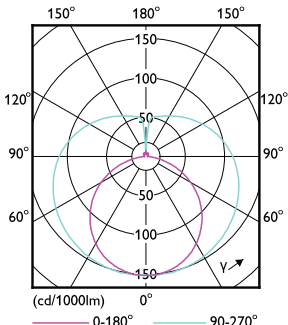
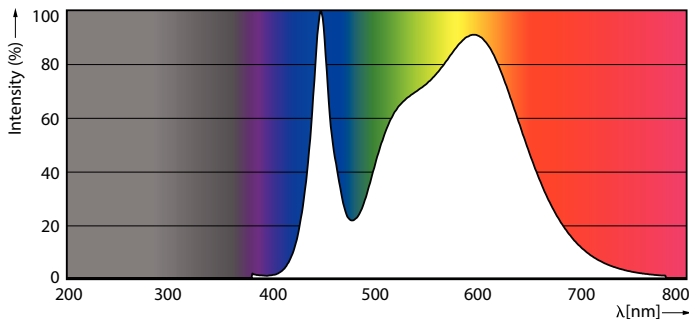
# CorePro LEDtube EM/Mains T8

## Mittapiirros



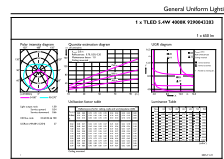
Product	D1	D2	A1	A2	A3
CorePro LEDtube 450mm HO 5.4W 3CCT T8	25,7 mm	28 mm	437,4 mm	444,5 mm	451,6 mm

## Valonjakotiedot



Spectral Power Distribution Colour - CorePro LEDtube 450mm HO 5.4W 3CCT T8

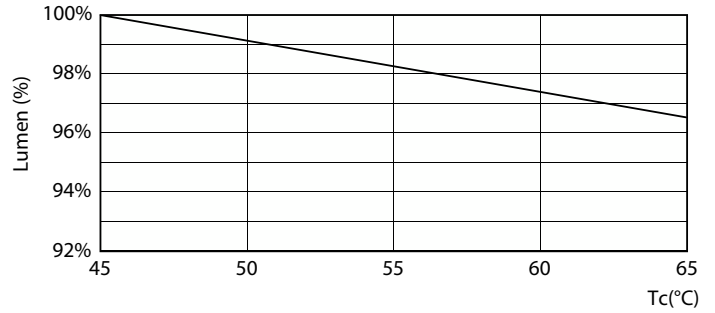
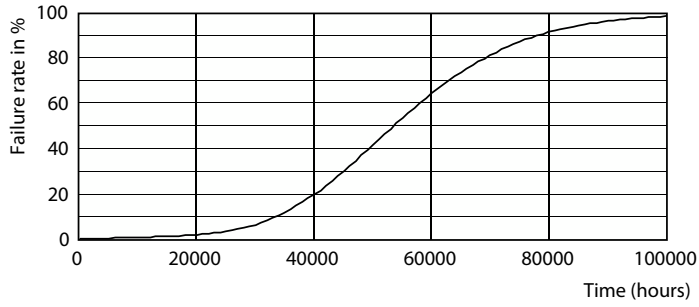
Light Distribution Diagram - CorePro LEDtube 450mm HO 5.4W 3CCT T8



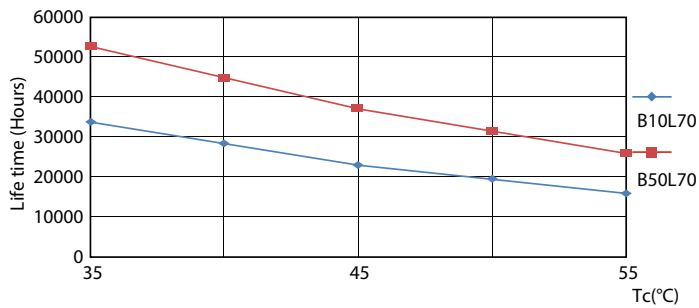
General uniform lighting - CorePro LEDtube 450mm HO 5.4W 3CCT T8

# CorePro LEDtube EM/Mains T8

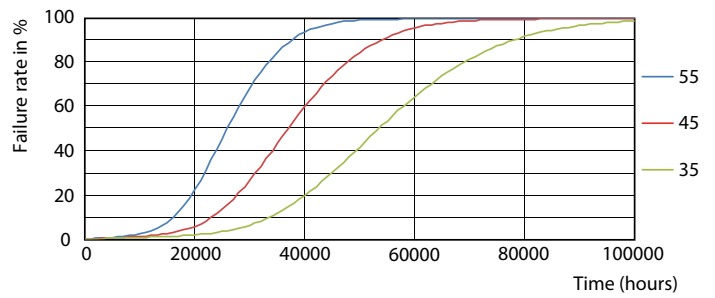
## Käyttöikä



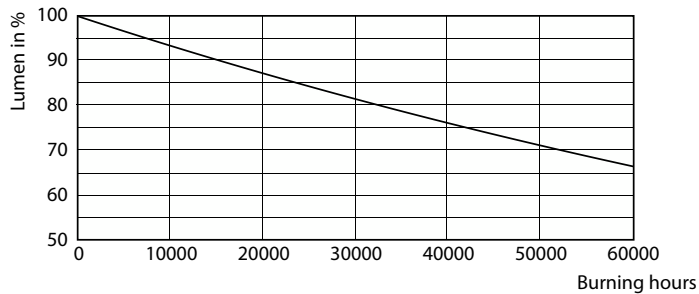
Life Expectancy Diagram



Lumen Maintenance Diagram - CorePro LEDtube 450mm HO 5.4W 3CCT T8



Life Expectancy Diagram



Life Expectancy Diagram

Lumen Maintenance Diagram - CorePro LEDtube 450mm HO 5.4W 3CCT T8

## CorePro LEDtube EM/Mains T8

