



CorePro LEDtube EM/ Mains T8



CorePro LEDtube 1500mm UO 24.9W 3CCT T8

CorePro, LEDtube, T8, EM/verkkovirta, 1500 mm, 24.9 W, 58W TL-D, 3000 K, 4000 K, 6500 K, 3320 lm, 3500 lm, 3500 lm, CRI 80, 50000 tuntia

Philips CorePro LEDtube -valoputkilla voidaan korvata perinteiset loisteputket tai vanhat LED-valoputket suoraan. Philips CorePro -LED-putkilla on korkea energiatehokkuus ja pitkä käyttöikä, joten ne säästävät energiaa ja rahaa ja maksavat itsensä nopeasti takaisin. Voit uudelleenjohdottaa valoputken suoraan verkkovirtaan tai vaihtaa perinteisen sytyttimen LED-sytyttimeen, jolloin valoputki on yhteensopiva magneettiselle kuristimelle.

Rajoitukset ja turvallisuus

- HUOMAA: Näiden valonlähteiden yleinen energiatehokkuus ja valonjako kohteessa riippuvat koko valaistusratkaisun kokoonpanosta.
- Asennus on suoritettava valaisimen mukana toimitettujen tai verkosta saatavilla olevien asennuskaavioiden mukaan. Vain ammattiasentaja saa asentaa putket.

Tuotetiedot

Yleistä tietoa		Valaistuksen tekniset tiedot	
Lampun kanta	G13	Värikoodi	3000/4000/6500
Nimelliskäyttöikä	50 000 tuntia	Keilakulma (nim.)	240 °
Kytkeäjäjaksojen määrä	200 000	Valovirta	3 320 3 500 3 500 lm
Lampun tyyppi	LEDtube	Värimike	3000/4000/6500
Hyötyvalovirta	Sphere	Väriämpötila (nim.)	3000 4000 6500 K
Takuuaika	3 vuotta	Valotehokkuus (nimellinen)	140 lm/W
		Väriyhtenäisyys	<6

CorePro LEDtube EM/Mains T8

Värintoistoindeksi (CRI)	80
Valonlähteen valovirran pysyvyys nimelliskäyttöään lopussa (nim.)	70 %
Fotobiologinen turvallisuus (EN 62471)	RG0
All-in-ominaisuus	All-in, Multi Color Temperature

Vastuullisuustiedot

Muun kuin ensimateriaalin osuus	0 %
---------------------------------	-----

Käyttö- ja sähkö tiedot

Tulotaajuus	50–60 Hz
Tehonkulutus	24,9 W
Lampun virta (nim.)	150 mA
Syttymisaika (nim.)	0,5 s
Lämpenemisaika 60 % valotehoon	0,5 s
Tehokerroin	0,9
Jännite (nim.)	220-240 V
Vastaavan perinteisen lampun teho	58W TL-D
Kytkeysäysvirta verkkovirrassa	9,6
Lamppujen enimmäismäärä B-tyypin 10 A:n johdonsuojakatkaisijassa (verkkovirtakäyttö)	53
Lamppujen max. määrä B-tyypin 10 A:n johdonsuojakatkaisijalle (magn. kuristin, ei komp.kondensaat.)	47
Lamppujen max. määrä B-tyypin 10 A:n johdonsuojakatkaisijalle (magn. kuristin & komp.kondensaattori)	18
Lamppujen enimmäismäärä B-tyypin 16 A:n johdonsuojakatkaisijassa (verkkovirtakäyttö)	85
Lamppujen max. määrä B-tyypin 16 A:n johdonsuojakatkaisijalle (magn. kuristin, ei komp.kondensaat.)	75
Lamppujen max. määrä B-tyypin 16 A:n johdonsuojakatkaisijalle (magn. kuristin & komp.kondensaattori)	28
Yhteensopiva liitäntälaitte	EM/verkkovirta

Käyttölämpötila

Tuotteen enimmäispintalämpötila (nim.)	60 °C
--	-------

Ohjausjärjestelmät ja himmennys

Himmennettävä	Ei
---------------	----

Mekaaniset tiedot ja runko

Lampun pinnoite	Matta
Lampun materiaali	Lasi
Tuotteen pituus	1 500 mm
Lampun muoto	T8
Nettopaino	0,280 kg

Merkinnät ja luokitukset

Energiatohokkuusluokka	D
Energiaa säästävä tuote	Kyllä
Hyväksynyt	RoHS-direktiivin mukainen CE- merkintä KEMA Keur -sertifikaatti
Energiankulutus kWh/1 000 h	25 kWh
EPREL-rekisteröintinumero	2518888
CE-merkintä	Kyllä
RoHS-direktiivin mukainen	Kyllä
Välkyntäarvo (PstLM)	1
Stroboskooppi-ilmion arvo (SVM)	0,4
Käyttölämpötila-alue	-20...+45 °C
Kuluttajakäytön jälkeen kierrätetyn muovimateriaalin osuus (%)	0 %

Käyttökohteiden olosuhteet

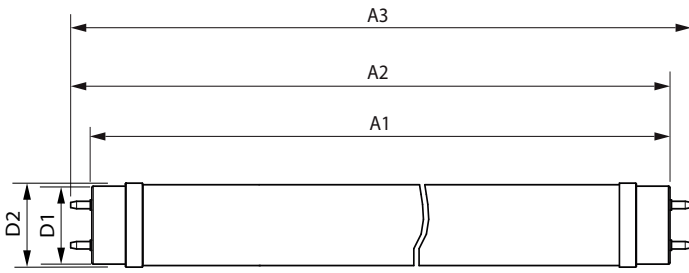
Voidaanko käyttää suljetuissa valaisimissa	Yes
--	-----

Tuotetiedot

Tuotteen nimi	CorePro LEDtube 1500mm UO 24.9W 3CCT T8
Tuotteen nimi	CorePro LEDtube 1500mm UO 24.9W 3CCT T8
EOC-koodi	872110313951100
Sähkönumero	4926124
12NC-koodi	929004320602
12NC-koodi	929004320602
Sähkönumero	4926124
Pakkauksia laatikossa	1
Tuotepakkauksen EAN-koodi	8721103139511
Tuotepakkausten määrä laatikossa	20
Laatikon EAN-koodi	8721103139528

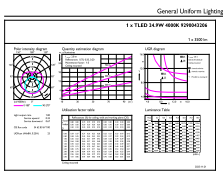
CorePro LEDtube EM/Mains T8

Mittapiirros

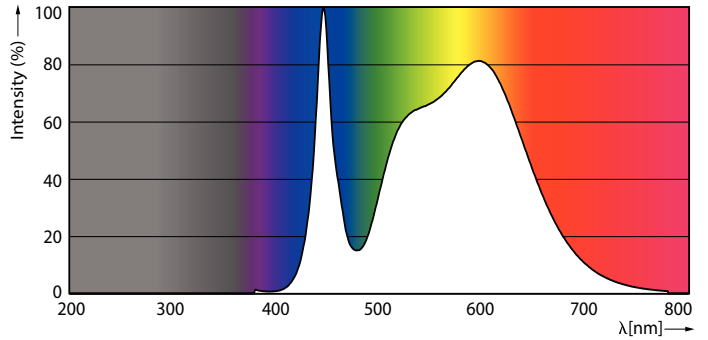


Product	D1	D2	A1	A2	A3
CorePro LEDtube 1500mm UO 24.9W 3CCT T8	25,7 mm	28 mm	1 500 mm	1 507,1 mm	1 514,2 mm

Valonjakotiedot

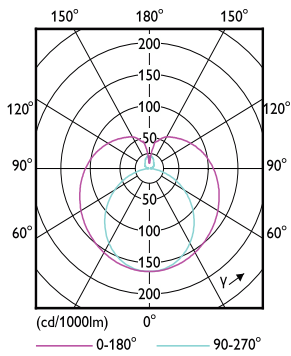


© 2024 Philips Lighting B.V. Page 10



General uniform lighting - CorePro LEDtube 1500mm UO 24.9W 3CCT T8

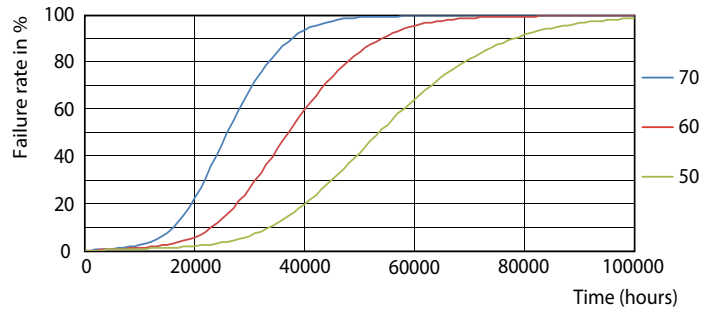
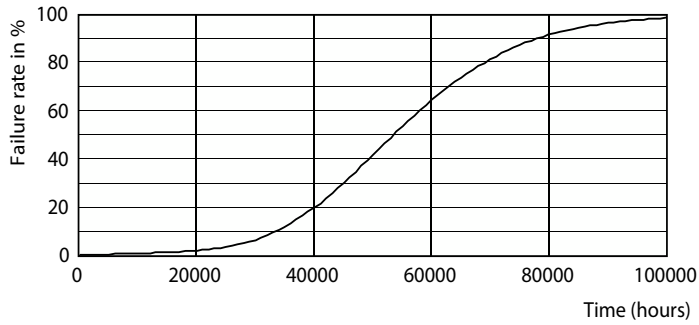
Spectral Power Distribution Colour - CorePro LEDtube 1500mm UO 24.9W 3CCT T8



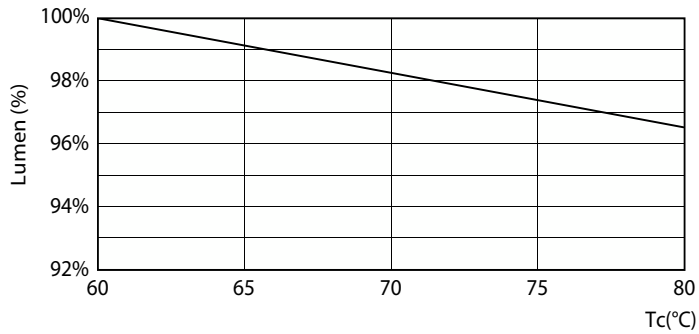
Light Distribution Diagram - CorePro LEDtube 1500mm UO 24.9W 3CCT T8

CorePro LEDtube EM/Mains T8

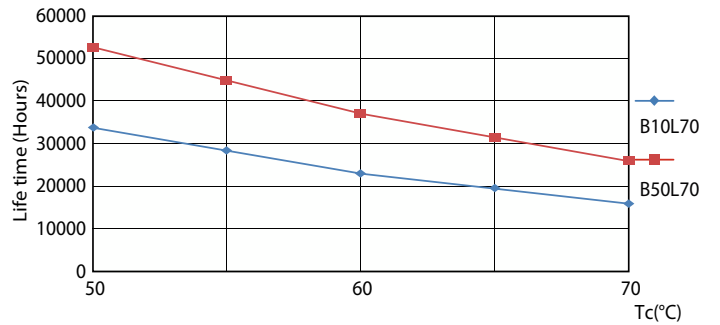
Käyttöikä



Life Expectancy Diagram

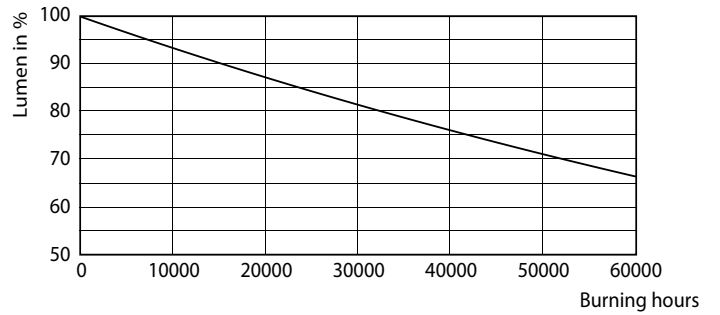


FailureRate



Lumen Maintenance Diagram - CorePro LEDtube 1500mm UO 24.9W 3CCT T8

LifetimeVsTc



Lumen Maintenance Diagram - CorePro LEDtube 1500mm UO 24.9W 3CCT T8

CorePro LEDtube EM/Mains T8

